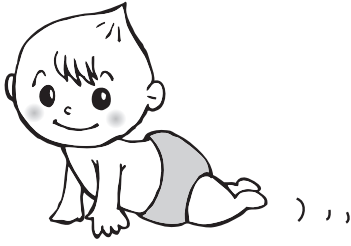


高知市の概要

【データ編 2017】

数字で見る市民の暮らし

(平成 28 年度)



出生 1 日に 7.2 人



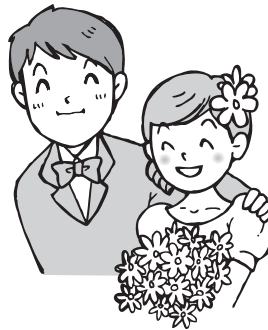
死亡 1 日に 10.2 人



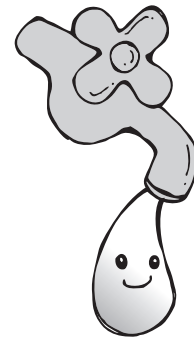
転入 1 日に 25.2 人



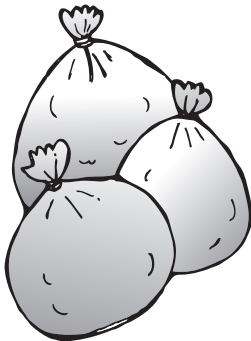
転出 1 日に 27.6 人



結婚 1 日に 4.3 件



水道 1 日 1 人当たり
321 リットル



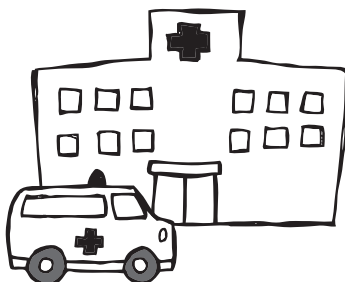
ごみ 1 日 1 人当たり
1,005 グラム



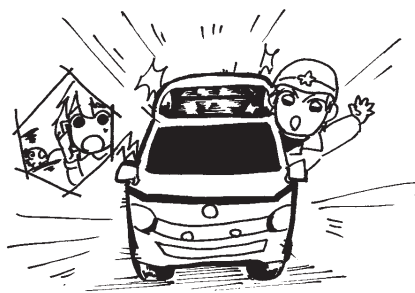
市民 1 人当たり
市税 133,822 円



市民 122.8 人に
市職員 1 人



市民 1,000 人当たり
医療施設 1.6 施設 病床 30.1 床



救急出動
1 日に 48.9 件



火災
1 日に 0.2 件

気 象

●気象概況

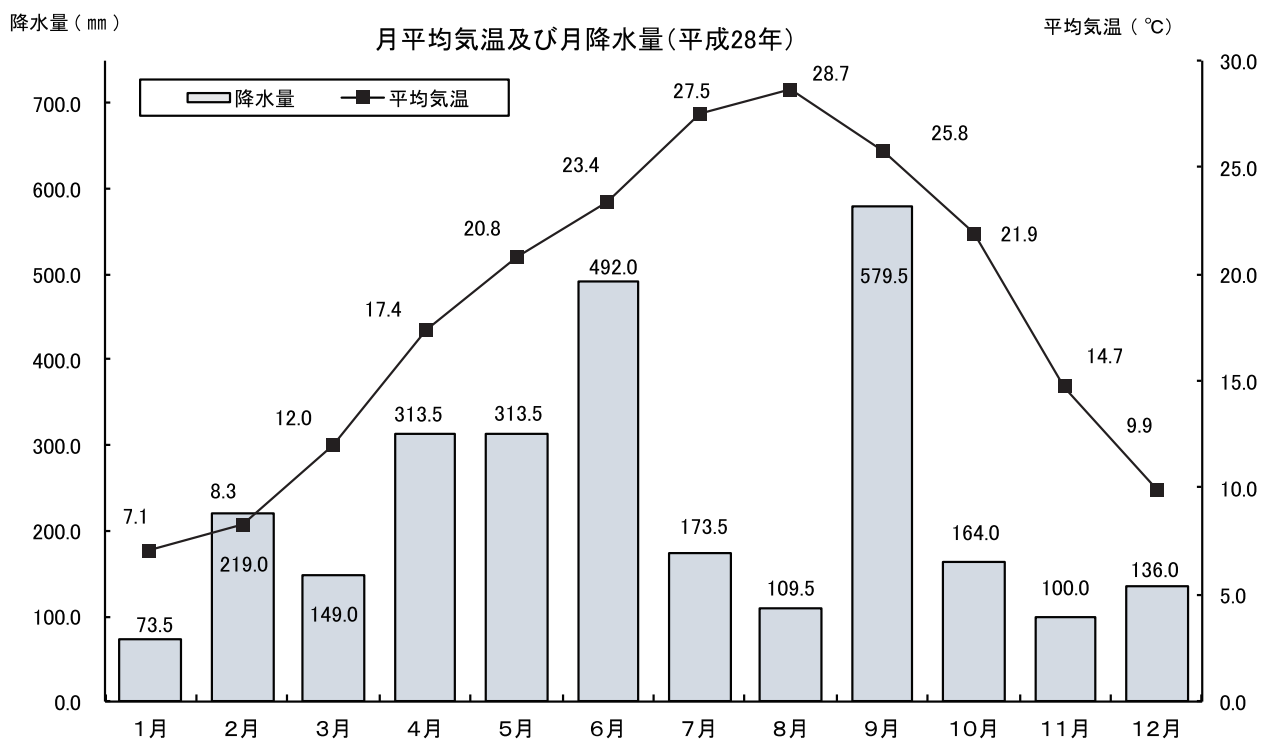
区 分		平成5年	平成10年	平成15年	平成20年	平成25年	平成26年	平成27年	平成28年
気温 (℃)	平均	16.4	18.2	17.3	17.3	17.3	17.0	17.5	18.1
	最高	34.4	37.6	34.6	35.8	36.9	35.5	36.7	37.5
	最低	-2.4	-3.4	-4.4	-1.5	-2.4	-1.4	-2.9	-4.0
総降水量 (mm)		3,354.5	4,383.0	2,904.0	2,230.5	2,327.0	3,658.5	2,966.5	2,823.0

●桜(ソメイヨシノ)の開花日

平成20年 → 3月24日
 平成21年 → 3月16日
 平成22年 → 3月10日
 平成23年 → 3月22日
 平成24年 → 3月21日
 平成25年 → 3月15日
 平成26年 → 3月18日
 平成27年 → 3月22日
 平成28年 → 3月24日
 平成29年 → 3月29日
 平年値 → 3月22日

●梅雨期間

平成20年 → 5月28日頃～7月6日頃
 平成21年 → 6月3日頃～7月30日頃
 平成22年 → 6月13日頃～7月17日頃
 平成23年 → 5月21日頃～7月8日頃
 平成24年 → 6月2日頃～7月17日頃
 平成25年 → 5月27日頃～7月8日頃
 平成26年 → 6月2日頃～7月20日頃
 平成27年 → 6月2日頃～7月24日頃
 平成28年 → 6月4日頃～7月18日頃
 平成29年 → 6月20日頃～7月13日頃
 平年値 → 6月5日頃～7月18日頃



人 口

●世帯と人口の推移

年	世帯数	人 口			面 積 (km ²)	人口密度	摘 要
		総数	男	女			
明治22年	5,456	21,823			2.81	7,794	市制施行時(4月1日)
大正 9 年	11,280	49,329	23,983	25,346	5.76	8,564	第1回国勢調査
14年	15,162	65,723	32,286	33,437	16.82	3,907	第2回 //
昭和 5 年	22,265	96,988	47,422	49,566	30.63	3,166	第3回 //
10年	23,784	103,405	49,866	53,539	49.29	2,098	第4回 //
15年	25,450	106,644	49,884	56,760	//	2,164	第5回 //
22年	34,513	147,120	70,873	76,247	135.35	1,087	第6回 //
25年	39,343	161,640	77,023	84,617	//	1,194	第7回 //
30年	44,773	180,146	85,121	95,025	//	1,331	第8回 //
35年	54,447	196,288	91,683	104,605	//	1,450	第9回 //
40年	66,676	217,889	101,531	116,358	//	1,610	第10回 //
45年	80,201	240,481	111,912	128,569	133.12	1,806	第11回 //
50年	97,469	280,962	131,945	149,017	143.23	1,962	第12回 //
55年	108,346	300,822	141,737	159,085	//	2,100	第13回 //
60年	113,937	312,241	146,607	165,634	//	2,180	第14回 //
平成 2 年	121,022	317,069	147,850	169,219	144.68	2,192	第15回 //
4 年	126,862	314,921	147,513	167,408	//	2,177	4月1日現在(住民基本台帳)
5 年	128,130	315,379	147,729	167,650	//	2,180	//
6 年	129,835	316,886	148,451	168,435	//	2,190	//
7 年	131,472	318,059	149,042	169,017	//	2,198	//
//	129,298	321,999	150,212	171,787	//	2,226	第16回国勢調査
8 年	133,513	320,205	149,916	170,289	//	2,213	4月1日現在(住民基本台帳)
9 年	135,421	321,874	150,616	171,258	//	2,225	//
10年	137,066	322,586	150,851	171,735	144.69	2,229	//
11年	138,708	323,342	151,112	172,230	144.95	2,231	//
12年	139,877	323,791	151,364	172,427	//	2,234	//
//	139,997	330,654	154,710	175,944	//	2,281	第17回国勢調査
13年	141,840	325,320	152,140	173,180	//	2,244	4月1日現在(住民基本台帳)
14年	143,626	326,490	152,556	173,934	144.97	2,252	//
15年	144,742	326,677	152,591	174,086	//	2,253	//
16年	145,793	326,786	152,557	174,229	145.00	2,254	//
17年	147,779	329,192	153,576	175,616	264.28	1,246	//
//	143,609	333,484	155,025	178,459	//	1,262	第18回国勢調査
18年	148,525	327,646	152,739	174,907	//	1,240	4月1日現在(住民基本台帳)
19年	149,332	326,321	152,002	174,319	//	1,235	//
20年	156,556	341,177	158,964	182,213	309.22	1,103	//
21年	157,344	340,208	158,341	181,867	//	1,100	//
22年	158,462	339,945	158,352	181,593	//	1,099	//
//	150,857	343,393	159,644	183,749	//	1,111	第19回国勢調査
23年	159,398	339,323	158,121	181,202	//	1,097	4月1日現在(住民基本台帳)
24年	159,901	337,871	157,462	180,409	//	1,093	//
25年	161,054	338,397	157,617	180,780	//	1,094	4月1日現在(住民基本台帳・外国人を含む)
26年	161,531	337,115	157,133	179,982	//	1,090	//
27年	161,969	335,991	156,715	179,276	308.99	1,087	//
//	153,594	337,190	157,002	180,188	//	1,091	第20回国勢調査
28年	162,379	334,223	155,951	178,272	309.00	1,082	4月1日現在(住民基本台帳・外国人を含む)
29年	162,446	332,059	154,921	177,138	//	1,075	//

【注】平成24年7月9日の住民基本台帳法改正により、外国人が住民基本台帳の登録対象となったため、平成24年8月以降は世帯数・人口の数値に外国人が含まれています。

【注】現在の高知市の面積は309.00km²(国土地理院「平成28年全国都道府県市区町村別面積調」(平成28年10月1日時点))

産業別人口と合併の推移

●産業別就業人口(国勢調査)

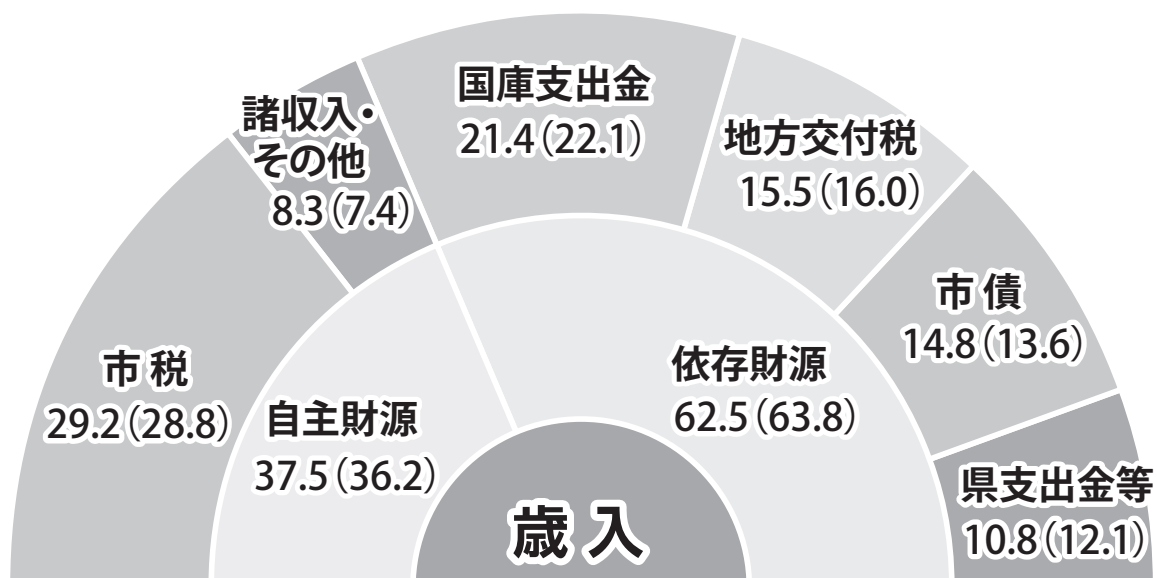
区 分	平成 2 2 年		平成 2 7 年			
	総 数	構成比	総 数	構成比	男	女
総人口	343,393	%	337,190	%	157,002	180,188
就業者数	145,864	100.0	142,559	100.0	73,464	69,095
第一次産業	4,540	3.1	4,176	2.9	2,441	1,735
(1)農業・林業	4,325	3.0	3,984	2.8	2,290	1,694
(2)漁業	215	0.1	192	0.1	151	41
第二次産業	22,211	15.2	21,559	15.1	16,593	4,966
(3)鉱業・採石・砂利採取業	81	0.1	89	0.1	77	12
(4)建設業	11,656	8.0	11,143	7.8	9,352	1,791
(5)製造業	10,474	7.2	10,327	7.2	7,164	3,163
第三次産業	112,110	76.9	108,937	76.4	50,233	58,704
(6)電気・ガス・熱供給・水道業	738	0.5	773	0.5	653	120
(7)情報通信業	2,591	1.8	2,504	1.8	1,671	833
(8)運輸・郵便業	6,215	4.3	5,374	3.8	4,592	782
(9)卸売・小売業	27,967	19.2	24,798	17.4	12,067	12,731
(10)金融・保険業	4,678	3.2	4,505	3.3	2,092	2,413
(11)不動産・物品賃貸業	2,672	1.8	2,690	1.8	1,498	1,192
(12)学術研究・専門・技術サービス業	4,345	3.0	4,484	3.1	2,816	1,668
(13)宿泊・飲食サービス業	10,152	7.0	9,021	6.3	3,324	5,697
(14)生活関連サービス・娯楽業	5,952	4.1	5,343	3.7	2,134	3,209
(15)教育・学習支援業	8,199	5.6	8,193	5.7	3,424	4,769
(16)医療・福祉	23,372	16.0	25,408	17.8	6,407	19,001
(17)複合サービス事業	1,048	0.7	1,294	0.9	781	513
(18)サービス業(他に分類されないもの)	7,834	5.4	7,843	5.5	4,510	3,333
(19)公務(他に分類されないもの)	6,347	4.4	6,707	4.7	4,264	2,443
分類不能の産業	7,003	4.8	7,887	5.5	4,197	3,690

(注) ①平成19年11月に産業分類の集計区分が改定
 ②平成17年の数値は新産業分類特別集計による
 ③構成比の数値の単位未満は、原則として四捨五入したため、総数と内訳は必ずしも一致しない

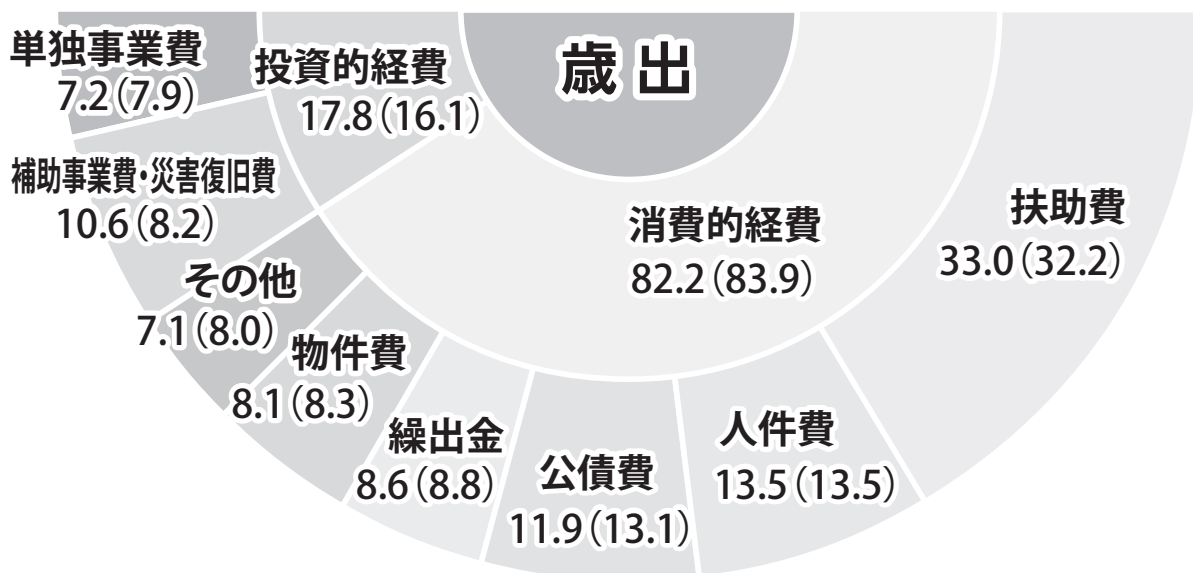
●合併の推移

編入年月日	編入地域	面積(km ²)		人口	
		編入地域	累 計	編入地域	累 計
明治22年4月1日	市制施行	—	2,810	—	21,823
大正6年3月15日	江ノ口町	2,962	5,772	3,597	43,220
14年1月1日	旭村	10,737	16,509	7,861	62,998
14年8月1日	鴨田村の一部	0,317	16,826	2,950	65,948
15年1月25日	下知町、潮江村	12,893	29,719	13,200	78,225
昭和2年5月1日	小高坂村	0,912	30,631	4,954	87,173
10年9月1日	秦、初月村	18,660	49,291	3,349	108,869
17年6月1日	長浜町、御豊瀬、高須、一宮、浦戸、三里、五台山、布師田、朝倉、鴨田村	86,060	135,351	33,894	141,094
	(45年10月1日の国土地理院面積調を基に修正)	—	133,120	—	—
47年2月1日	大津、介良村	10,000	143,120	8,309	256,801
	(50年10月1日の国土地理院面積調を基に修正)	—	143,235	—	—
	(63年10月1日の ")	—	144,520	—	—
63年12月1日	南国市の一部	0,159	144,68	—	—
平成9年10月13日	高知新港公有水面埋立地造成	0,013	144,69	—	—
10年7月17日	"	0,258	144,95	—	—
13年10月30日	"	0,020	144,97	—	—
16年2月3日	"	0,030	145,00	—	—
17年1月1日	鏡、土佐山村	119,280	264,28	2,909	330,705
20年1月1日	春野町	44,940	309,22	16,512	343,199

高知市 平成29年度一般会計予算



総額1,564億円(平成28年度1,553億円)



※数字は構成比%、()は平成28年度当初予算

平成29年度高知市予算の主な項目

1	共生の環 236億9,696万円	<ul style="list-style-type: none"> ◆豊かな自然に親しみ、自然と共生するまち 187億7,429万円 ◆地域文化に愛着を持ち、継承されるまち 65万円 ◆地域の資源や再生可能エネルギーを活用した地球環境にやさしいまち 37億1,401万円 ◆平和と人権が尊重され、男女が共に輝けるまち 5億4,573万円 ◆多様な主体が連携し、市民と行政が協働するまち 6億6,228万円
2	安心の環 512億8,335万円	<ul style="list-style-type: none"> ◆住み慣れた地域で、自分らしく暮らせるまち 379億6,990万円 ◆健康で安心して暮らせるまち 133億1,345万円
3	育みの環 394億9,310万円	<ul style="list-style-type: none"> ◆子どもの安心・成長・自立を支えるまち 340億8,146万円 ◆いきいきと学び楽しみ、活躍できるまち 54億1,164万円
4	地産の環 247億5,976万円	<ul style="list-style-type: none"> ◆地域の豊かな資源を活かし、活力ある産業が発展するまち 27億1,866万円 ◆にぎわいが創出され、いきいきと働けるまち 220億4,110万円
5	まちの環 302億1,019万円	<ul style="list-style-type: none"> ◆便利で快適に暮らせるまち 178億5,327万円 ◆災害に強く、安全に暮らせるまち 123億5,692万円
6	自立の環 10億3,518万円	<ul style="list-style-type: none"> ◆多様な交流や、新たな人の流れが生まれ、自立したまち 10億3,518万円

平成29年度 市民1人当たりの一般会計予算額

消防に
12,482円



借入金の返済に
55,534円



福祉などに
218,058円



健康に
22,529円



平成29年度
市民1人当たりの一般会計予算額



468,392円
(人口333,908人)

清掃に
10,968円



教育・文化に
41,671円



窓口サービスなどに
45,816円



商工業、農林水産業に
15,668円



道路や河川、公園、住宅に
45,666円



※一般会計のみで、特別会計、企業会計は含みません。

※人口は、H29.2.1現在の住民基本台帳人口

行政機構図

議会事務局

●庶務課 ●議事調査課

総務部 ●総務課 (●行政暴力対策室) ●人事課 ●文書法制課 ●行政改革推進課
 ●情報政策課 (マイナンバー推進室) ●契約課 ●新庁舎建設事務所
市長公室 ●政策企画課 (●地方創生推進室 ●連携中枢都市圏構想推進室 ●移住・定住促進室)
 ●広聴広報課 (●情報公開・市民相談センター) ●秘書課
防災対策部 ●防災政策課 ●地域防災推進課
財務部 ●財政課 ●財産政策課 ●管財課 ●税務管理課 (債権管理室) ●市民税課 ●資産税課
市民協働部 ●地域コミュニティ推進課 ●くらし・交通安全課 (●公共交通推進室 ●計量検査所 ●消費生活センター) ●人権同和・男女共同参画課 (●市民会館) ●中央窓口センター (●塚ノ原窓口センター ●三里窓口センター ●高須窓口センター ●薮野窓口センター ●朝倉窓口センター ●瀬戸窓口センター ●鏡窓窓口センター ●土佐山窓口センター ●春野窓口センター) ●斎場 ●地籍調査課
健康福祉部 ●健康福祉総務課 ●指導監査課 ●介護保険課 ●保険医療課
保健所 ●地域保健課 ●生活食品課 (●食肉衛生検査所) ●健康増進課
福祉事務所 ●障がい福祉課 ●点字図書館 ●高齢者支援課 ●福祉管理課 ●第一福祉課 ●第二福祉課 ●誠和園
こども未来部 ●子育て給付課※1 ●子ども育成課 (●ひまわり園) ※2 ●母子保健課※3 ●保育幼稚園課※4 ●子ども家庭支援センター※5
 ※1・2・4・5はこども未来部・福祉事務所に属する。
 ※3はこども未来部・福祉事務所・保健所に属する。
環境部 ●環境政策課 (●環境施設対策室) ●新エネルギー推進課 ●環境保全課 ●廃棄物対策課 ●環境業務課 ●清掃工場 ●東部環境センター
商工観光部 ●産業政策課 ●商工振興課 (中心市街地・地域商業活性化推進室) ●産業団地整備課 ●観光振興課
公営事業事務所 ●公営事業課
農林水産部 ●農業水産課 ●鏡地域振興課 ●土佐山地域振興課 ●春野地域振興課 ●耕地課
卸売市場 ●市場課
都市建設部 ●都市建設総務課 ●技術監理課 ●都市計画課 ●市街地整備課 ●建築指導課 ●住宅政策課 ●公共建築課 ●みどり課 (●東部総合運動公園整備準備室 ●アニマルランド) ●道路管理課 ●道路整備課 ●河川水路課

市長事務局

会計管理者

●出納課

上下水道局

●企画財務課 ●総務課 ●お客さまサービス課 ●管路管理課 ●水道整備課 ●浄水課 (●針木浄水場 ●旭浄水場 ●水質管理センター) ●下水道整備課 ●下水道施設管理課

消防局

●総務課 ●警防課 (●指揮第1班 ●指揮第2班 ●指揮第3班) ●情報指令課 (●通信第1班 ●通信第2班 ●通信第3班) ●予防課 ●中消防署 (●旭出張所 ●江ノ口出張所) ●東消防署 (●東部出張所 ●三里出張所) ●南消防署 (●南部分署 ●西出張所)

教育委員会事務局

●教育政策課 ●学校教育課 (●学校教育班 ●人事班 ●就学前教育班 ●かがみ幼稚園) ●教育環境支援課 (●中学校給食推進室) ●生涯学習課 ●スポーツ振興課 ●人権・こども支援課 (●人権教育指導班 ●生徒指導班) ●市民図書館 (●新図書館建設室) ●民権・文化財課 (●自由民権記念館) ●教育研究所 (●教育相談班 ●特別支援教育班 ●教職員研修班) ●少年輔導センター ●商業高等学校 ●小学校 ●中学校 ●義務教育学校 ●特別支援学校

監査委員事務局

公平委員会事務局

選挙管理委員会事務局

農業委員会事務局

固定資産評価審査委員会事務局

高知市の概要 【データ編 2017】

発行日／平成 29 年 11 月

発 行／高知市

高知市役所広聴広報課

〒 780-8571 高知市本町 5 丁目 1 番 45 号

☎ 088-822-8111 (代表)

高知市ホームページ <http://www.city.kochi.kochi.jp/>
