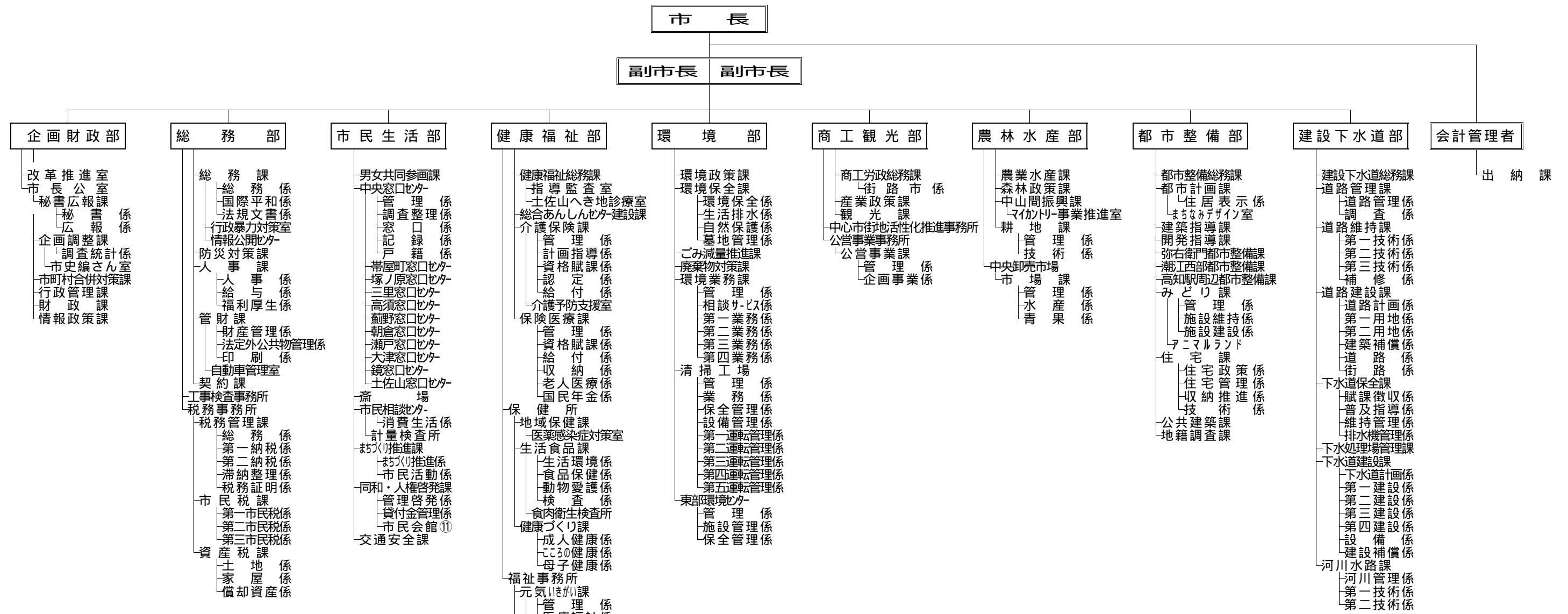


平成 19年4月1日

高知市行政機構図



	条例定数
市長事務部局	2,020
水道事務部局	195
消防事務部局	333
市議会事務部局	21
教育委員会事務部局	395
監査委員事務部局	9
公平委員会事務部局	1
選挙管理委員会事務部局	10
農業委員会事務部局	12
固定資産評価審査委員会事務部局	1
合計	2,997

議 会 事 務 局

- 庶務課
- 秘書課
- 議事課
- 調査係
- 委員会係

水 道 局

- 総務課
- 財務課
- 企画課
- システム課
- 金庫
- 客室
- 収納課
- 給水課
- 給水管理課
- 給水維持課
- 配水課
- 計画課
- 第一技術係
- 第二技術係
- 第三技術係
- 旭更新事務所
- 浄水課
- 浄水管理係
- 針木浄水場
- 針木浄水係
- 旭浄水場
- 旭浄水係
- 水質管理センター
- 水質管理係

消 防 局

- 総務課
- 企画係
- 人事係
- 消防団係
- システム係
- 警防課
- 警防係
- 救急救助係
- 指揮第1班
- 指揮第2班
- 指揮第3班
- 情報指令課
- 通信第1班
- 通信第2班
- 通信第3班
- 通信第4班
- 予防課
- 予防係
- 危険物係
- 火災調査係
- 消防署
- 庶務予防係
- 消防第1係
- 消防第2係
- 消防第3係
- 救急第1係
- 救急第2係
- 救急第3係
- 旭出張所
- 消防第1係
- 消防第2係
- 救急第1係
- 救急第2係
- 江ノ口出張所
- 消防第1係
- 消防第2係
- 救急第1係
- 救急第2係
- 東消防署
- 庶務予防係
- 救急救助第1係
- 救急救助第2係
- 救急救助第3係
- 救急第1係
- 救急第2係
- 救急第3係
- 東部出張所
- 救急消防第1係
- 救急消防第2係
- 救急消防第3係
- 三里出張所
- 消防第1係
- 消防第2係
- 救急第1係
- 救急第2係
- 南消防署
- 庶務予防係
- 救助第1係
- 救助第2係
- 救助第3係
- 救急第1係
- 救急第2係
- 救急第3係
- 長浜出張所
- 消防第1係
- 消防第2係
- 救急第1係
- 救急第2係
- 西出張所
- 消防第1係
- 消防第2係
- 救急第1係
- 救急第2係

教育委員会事務局

- 総務課
- 施設係
- 学校教育課
- かがみ幼稚園
- 学校教育班
- 人事班
- 学事課
- 学校事務係
- 保健給食係
- 鏡学校給食センター
- 生涯学習課
- 管理係
- 公民館係
- 文化財室
- スポーツ振興課
- 人権教育課
- 人権教育指導班
- 青少年課
- 青年センター
- 市民図書館
- 管理係
- 図書利用係
- 移動図書館係
- 資料管理係
- 自由民権記念館
- 管理係
- 学芸係
- 教育研究所
- 教育相談班
- 特別支援教育班
- 教職員研修班
- 少年補導センター
- 商業高等学校
- 小学校 41校
- 中学校 18校
- 養護学校 1校

監 査 委 員 事 務 局

公 平 委 員 会 事 務 局

選 挙 管 理 委 員 会 事 務 局

農 業 委 員 会 事 務 局

- 農地係
- 農政振興係

固 定 資 産 評 価 審 査 委 員 会