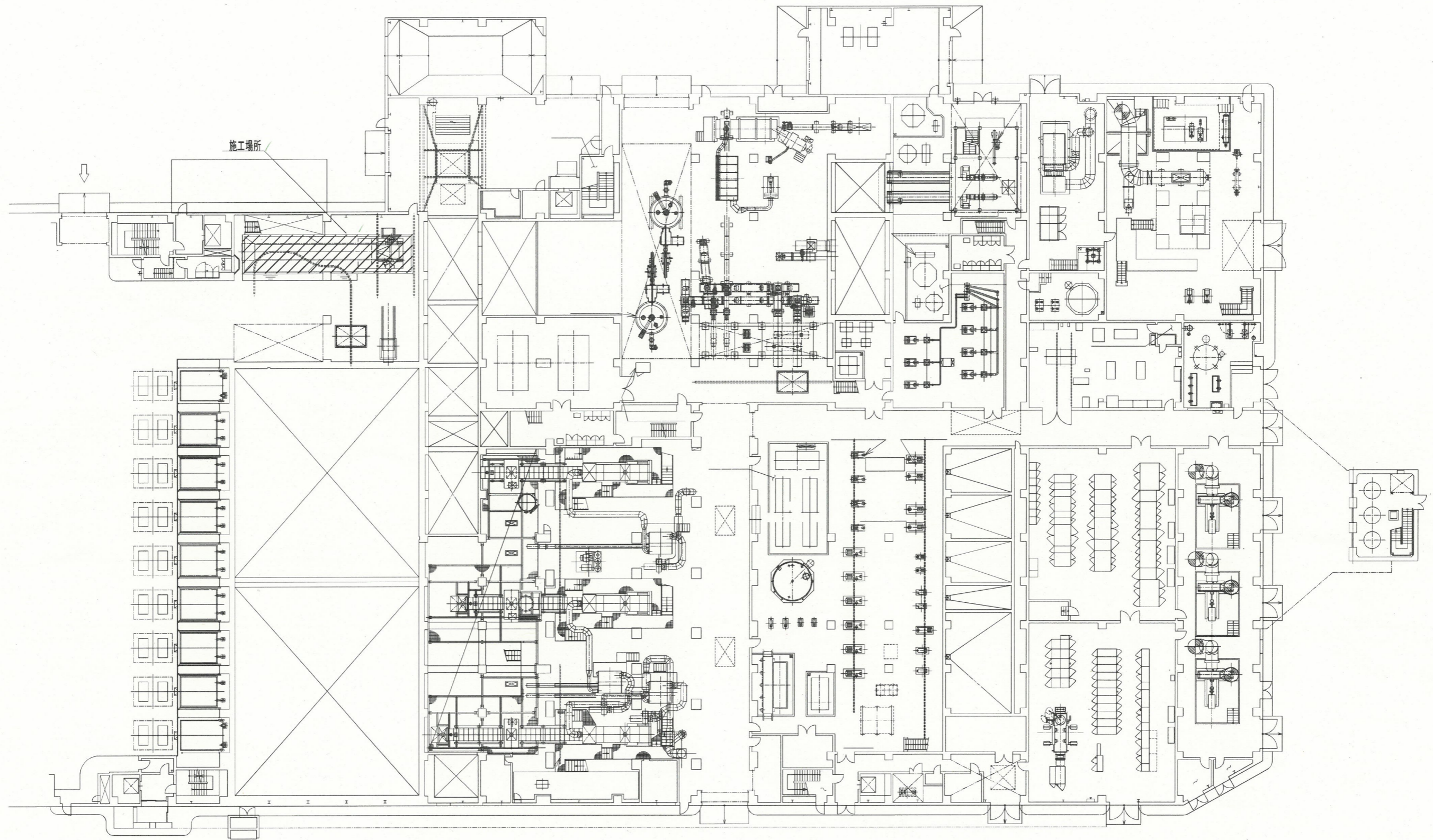
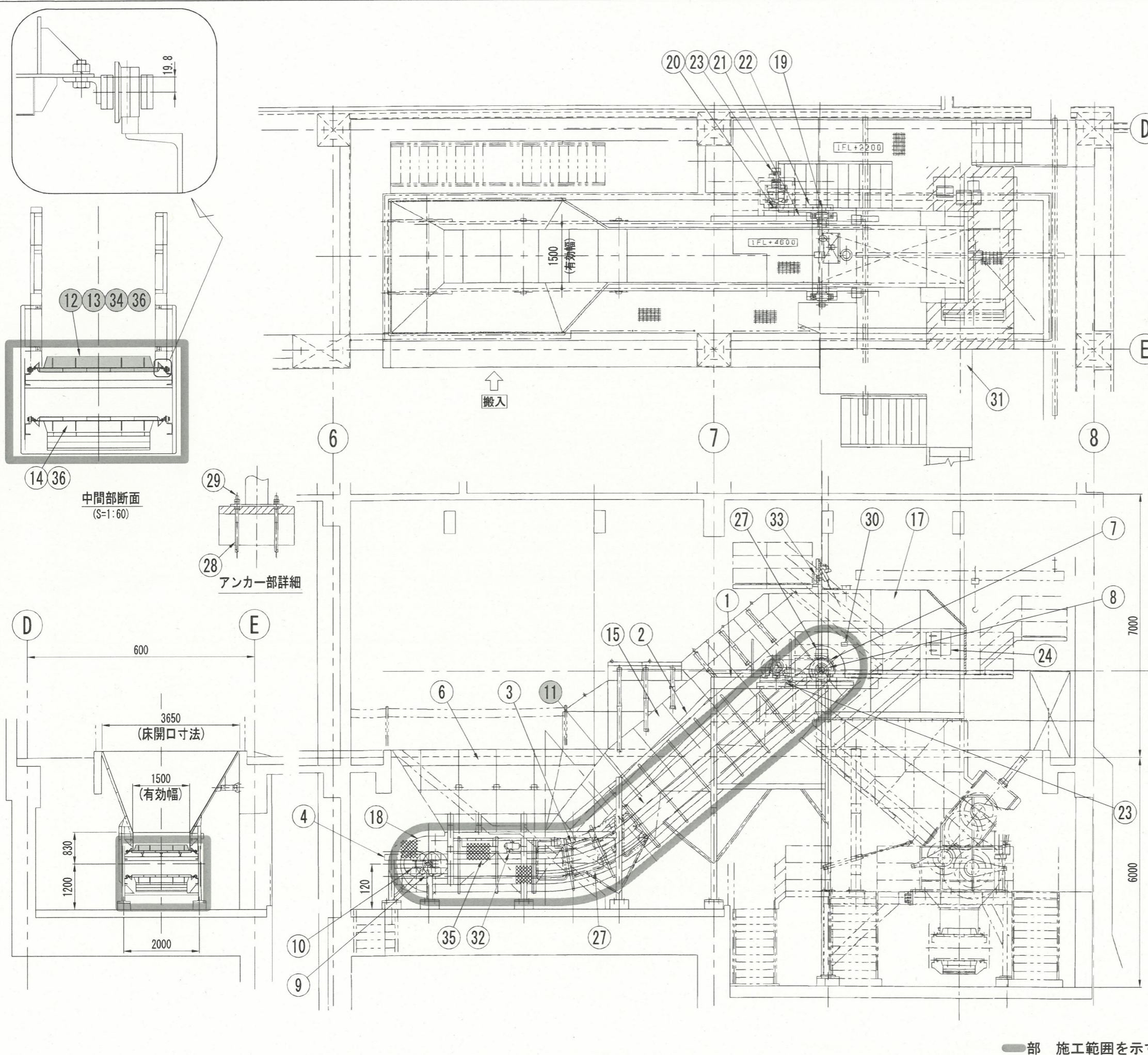


設計		係長		副工場長		工場長		
	令和6年度		設計	令和6年4月				
名	高知市清掃工場可燃性粗大ごみ受入コンベヤ整備工事 (その1)						図番	1/4
称	工場位置図						縮尺	—
高知市清掃工場								



//// 部 本工事施工機器を示す。

設計	長尾 精査	係長	原 隆	副工場長	宮本 隆	工場長	戸根 隆	
令和6年度				設計	令和6年4月			
名	高知市清掃工場可燃性粗大ごみ受入コンベヤ整備工事(その1)						図番	2/4
称	機器配置図(1F)						縮尺	1:400
高知市清掃工場								



可燃性粗大ごみ受入ホッパ・供給コンベヤ 仕様	
型式	スチールスラットコンベヤ
搬送能力	8.0ton/h
見掛比重	0.1ton/m <sup>3</sup>
搬送速度	1~10m/min
スカート幅	1500mm (有効幅)
コンベヤチェーン	RF12250F (AT) (相当品) アタッチメント特殊仕様
駆動装置	電動機 7.5kW×4P×440V×60Hz インバータ制御
駆動チェーン	#200
電源	AC440V×60Hz
傾斜角度	40.4°

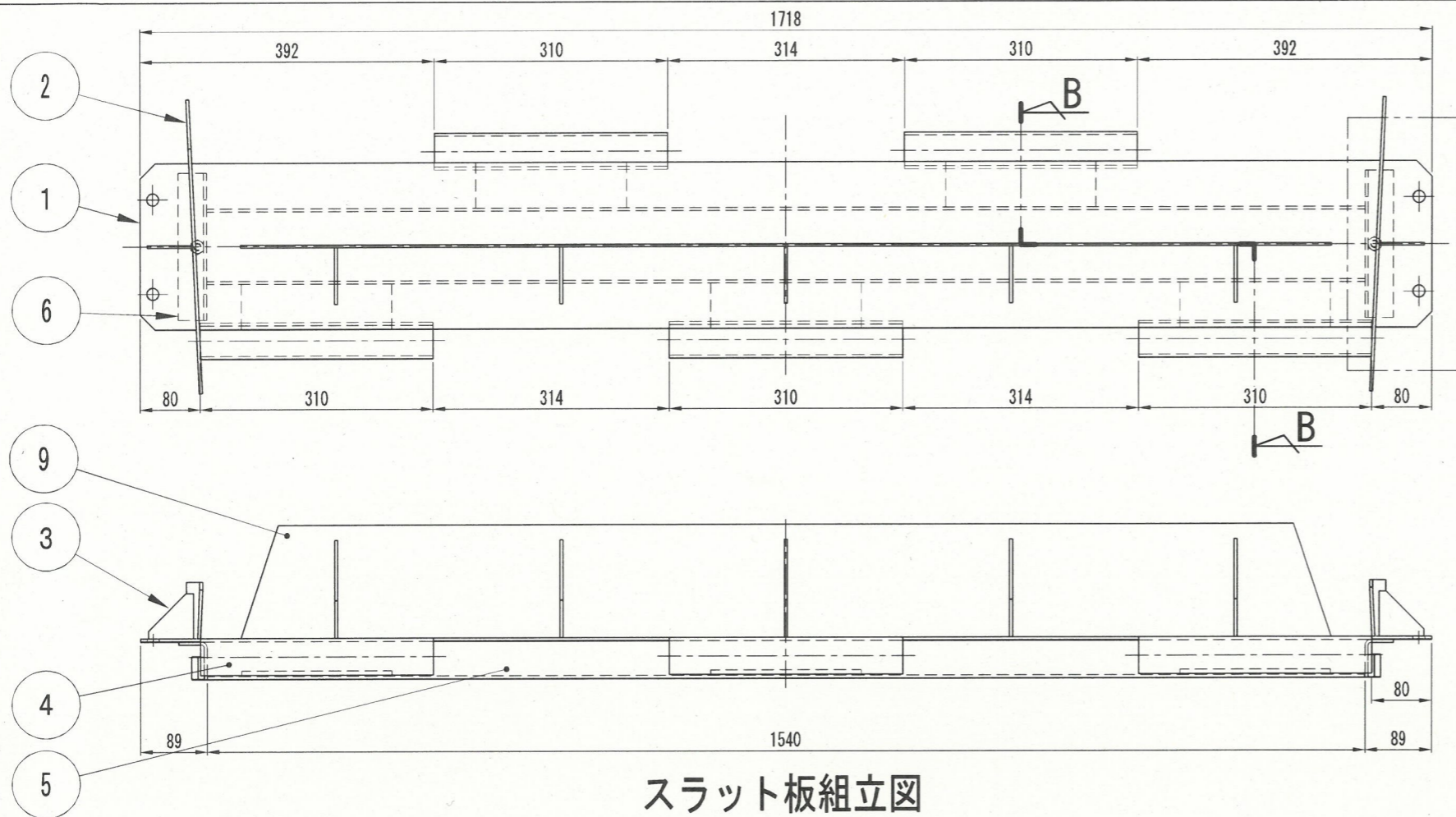
注記  
 コンベヤ機付  
 階段、歩廊 : ボルト構造、溶融亜鉛メッキ  
 踏板 (ツイストバー) : ボルト構造、溶融亜鉛メッキ  
 手摺 : 溶融亜鉛メッキ

36	ボルト、ナット、ワッシャー、平座金	424	M12 L=35
35	側面カバー (テール半部)	1	式
34	スラット板 (75×1200高)	8	
33	ITV架台	1	
32	自動給油器	1	式
31	点検歩廊	1	式
30	銘板	1	
29	M20寸切ボルト	20	
28	ケミカルアンカー	20	
27	側面カバー	4	
26	側面カバー (傾斜部)	1	式
25	欠番		
24	点検口 (500×600)	2	
23	サイクロ減速機	1	
22	チェーンカバー	1	
21	ローラチェーン	62	
20	スプロケット	1	
19	スプロケット	1	
18	テールカバー	1	
17	ヘッドシュート	1	
16	ごみ受	1	
15	スカート	1	
14	スラット板 (刮り用)	2	
13	スラット板 (75×1500高)	79	
12	スラット板 (75×1150高)	17	
11	コンベヤチェーン	H強靱鋼 212	RF12250F (AT) (特)
10	テール軸受	2	
9	コンベヤスプロケット	2	
8	ヘッド軸受	2	
7	コンベヤスプロケット	2	
6	受入ホッパー	1	
5	コンベヤ脚 (ヘッド部)	1	
4	テールフレーム	1	
3	コーナーフレーム	1	
2	中間フレーム	1	
1	ヘッドフレーム	1	

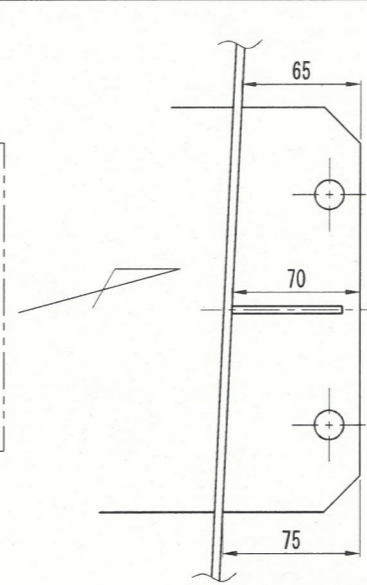
番号	名称	材料	個数
設計	長尾 精査	松村 係長	原 副工場長
監工	宮本	戸梶	
令和6年度		設計	令和6年4月
名	高知市清掃工場可燃性粗大ごみ受入コンベヤ整備工事 (その1)		図番 3/4
称	可燃性粗大ごみ受入コンベヤ既存組立図		縮尺 1:100

部 施工範囲を示す

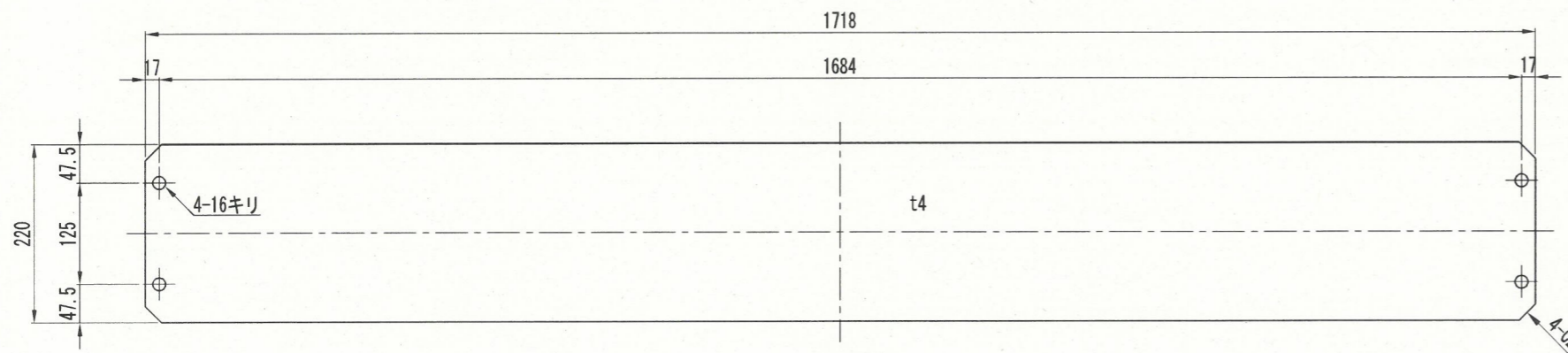
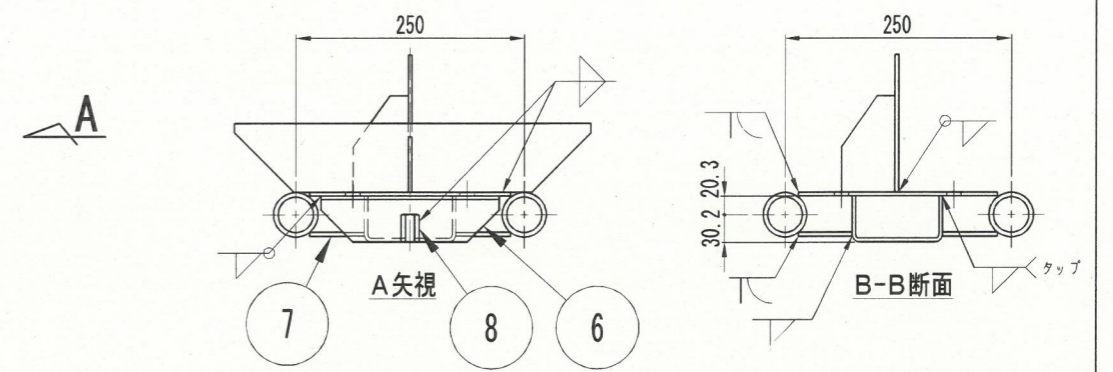
高知市清掃工場



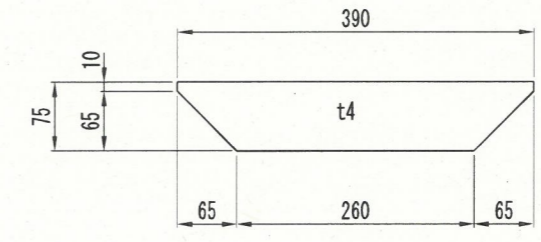
スラット板組立図



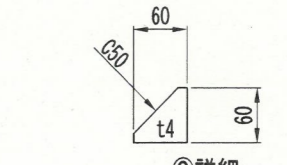
②取付部詳細



①詳細

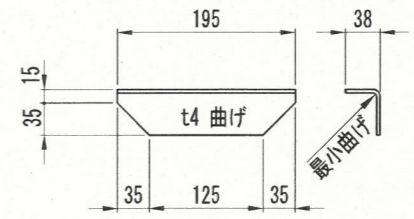


②詳細

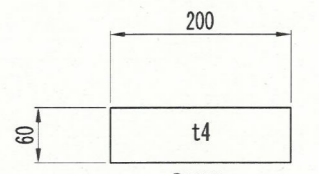


③詳細

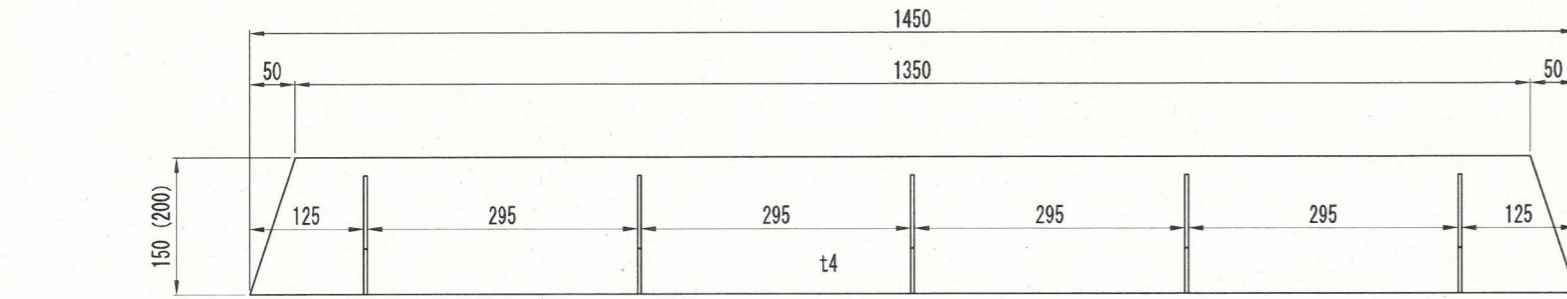
2枚



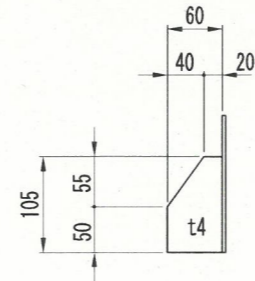
⑥詳細



⑦詳細



⑨詳細



本図は参考図であり、寸法は現場より確認すること。

設計	長尾	精査	松村	係長	原	副工場長	宮本	工場長	戸根
名	高知市清掃工場可燃性粗ごみ受入コンベヤ整備工事 (その1)							図番	4/4
称	スラット板 詳細図							縮尺	1:8
高知市清掃工場									

フライト無 : 34kg  
 フライト有(150) : 41kg  
 フライト有(200) : 43kg