

防災に役立つ情報 ~実践してみるぞね~



高知市では、防災に役立つパンフレットの作成や住宅への助成に関する事業を行っています。災害への備えに、ぜひご活用ください。

食事

災害時の食事の備え



災害直後は、飲食物がすぐには入手できません。事前に水や食糧を備えておく必要があります。「災害時の食事の備え」を使って、備蓄の準備や、災害時の簡単メニューを実践してみましょう。

住まい

家の中の安全対策



地震により、倒れてきた家具や、割れたガラスの破片等によって被害にあうことがあります。家の中での被害を少なくするために、事前に家の中を点検しておくことが大切です。「家の中の安全対策」を使って、キッチンやリビング、寝室等、部屋別に一カ所ずつチェックをしてみましょう。

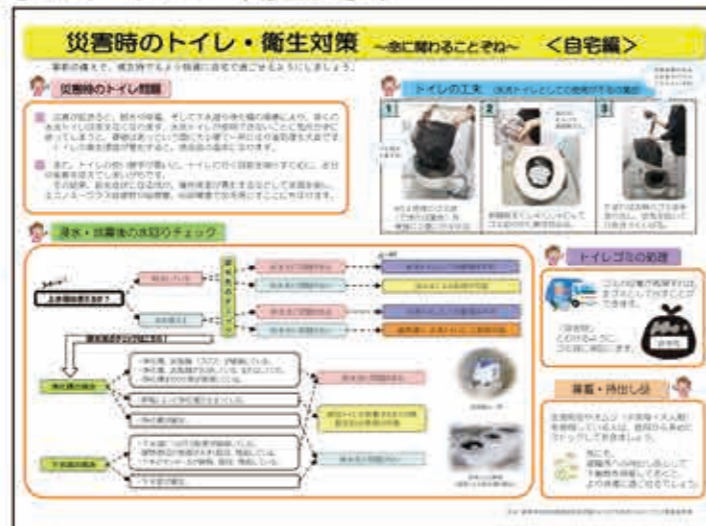
誰でもできるわが家の耐震診断



「わが家の耐震診断」は、お住まいになっている住宅について、住んでいる方がご自身で住宅の耐震診断を行い、住宅のどのようところに地震に対する強さ、弱さのポイントがあるか等がわかるようにできています。
【高知市住宅政策課】
<http://www.kenchiku-bosai.or.jp/files/2013/11/wagayare.pdf>

トイレ

災害時のトイレ・衛生対策



災害が起きると、断水や停電、そして下水道や浄化槽の損壊により、多くの水洗トイレは使えなくなります。「災害時のトイレ・衛生対策」を使って、災害後の水回りのチェック方法や、水洗トイレが使用できない場合のトイレの使用法について知っておくと安心です。

住宅への助成に関する事業

高知市木造住宅耐震診断士派遣事業

昭和56年5月31日以前に着工された2階建てまでの木造住宅については、無料で耐震診断を受けることができます。

高知市木造住宅耐震改修計画作成費補助事業・耐震改修補助費補助事業

高知市が実施している耐震診断を受診した住宅の耐震改修工事を行う方に対して、一定の要件の下、耐震改修計画の作成と耐震改修工事の費用の一部を助成する制度です。

高知市老朽住宅除去事業

昭和56年5月31日以前着工の現に使用されていない木造住宅で、避難路等を閉塞する可能性のある「住宅の老朽度の測定基準」により老朽住宅と判定された住宅（評点100以上のもの）の除却（取り壊し）経費の一部を助成します。

高知市ブロック塀等耐震対策事業

避難路の確保や市街地の防災安全性を確保することを目的として、危険性の高い既存コンクリートブロック塀等の撤去または安全な塀への改修の費用の一部を助成します。

※詳しくは高知市建築指導課のホームページをご覧ください。
<https://www.city.kochi.kochi.jp/soshiki/58/>

防災に役立つ情報 ~確認してみるぞね~



家や地域の危険な場所を確認しよう！

■ハザードマップとは

ハザードマップとは、自然災害による被害を予測し、その被害範囲を地図化したものです。高知市では、地震、津波、土砂、洪水についてのハザードマップや大規模盛土造成地マップを作成しています。ハザードマップを活用して家や地域の危険な場所を確認してみましょう。

■ハザードマップを見てみよう

①高知市地震ハザードマップ

最大クラスの南海トラフ地震が発生したときに予想される揺れの強さについて示しています。

【高知市防災政策課ホームページ】

<https://www.city.kochi.kochi.jp/soshiki/135/jisintsunami-hazardmap.html>

②高知市津波ハザードマップ

最大クラスの南海トラフ地震が発生したときに予想される津波の浸水深や範囲について示しています。

【高知市防災政策課ホームページ】

<https://www.city.kochi.kochi.jp/soshiki/135/jisintsunami-hazardmap.html>

③土砂災害ハザードマップ

土砂災害時に避難する場所や、注意すべき箇所などをまとめています。

【高知市防災政策課ホームページ】

<https://www.city.kochi.kochi.jp/soshiki/135/doshasaigaihazardmap2609.html>

④洪水ハザードマップ

大雨によって鏡川、仁淀川、国分川、物部川の堤防が壊れたり、河川から水があふれた場合に予測される浸水範囲と水深をシュミレーションにより求めたものに、平成10年高知豪雨の浸水実績を加え、避難場所を一つの地図に表したものです。

【高知市防災政策課ホームページ】

<https://www.city.kochi.kochi.jp/soshiki/135/hazard-map-flood-main.html>

⑤高知市大規模盛土造成地マップ

大規模に斜面や谷を埋めた盛土造成地の概ねの範囲を示しています。

【高知市都市計画課ホームページ】

<http://www.city.kochi.kochi.jp/soshiki/52/daikibomorido.html>

※ ①、②、③は、高知市防災政策課のほか、各窓口センター、ふれあいセンター、コミュニティセンターで周辺校区分を配布しています。



避難場所、避難所を確認しよう！

■緊急避難場所、避難所について

「緊急避難場所」、「避難所」それぞれの定義は以下のとおりです。

緊急避難場所	津波や火事などから一時的に避難するための施設や公園、高台等をいいます。このうち市があらかじめ指定した施設や場所を「指定緊急避難場所」といいます。「津波避難ビル」もこの緊急避難場所に該当します。
避難所	災害時に自宅が倒壊した場合などに、一定期間生活を送る施設をいいます。このうち市があらかじめ指定した施設を「指定避難所」といいます。

■指定緊急避難場所・指定避難所一覧

指定緊急避難場所一覧

【高知市防災政策課ホームページ】

<https://www.city.kochi.kochi.jp/site/bousai/hinanbasyo-hinansyo.html>

指定津波避難ビル一覧

【高知市地域防災推進課ホームページ】

<http://www.city.kochi.kochi.jp/soshiki/12/tsunami-escape-building.html>

指定避難所一覧

【高知市防災政策課ホームページ】

<https://www.city.kochi.kochi.jp/site/bousai/hinanbasyo-hinansyo.html>



家族との連絡方法を決めておこう！

■連絡方法や集合する場所を決めておこう

■災害発生時の電話の利用方法について確認しておこう

災害等発生時には電話がつながりにくくなります。安否情報をより確実に音声等で確認できる手段として、「災害用伝言ダイヤル(171)」と「災害用伝言板(web171)」があります。

災害用伝言ダイヤル(171)・災害用伝言板(web171)の利用方法

【一般社団法人 電気通信事業者協会ホームページ】

<http://www.tca.or.jp/information/disaster.html>