

# 平成 27 年度 第 1 回高知市口腔保健検討会 資料

## 【目次】

■ 高知市口腔保健検討会委員名簿	1
■ 関係課名簿	2
■ 議事資料	
○保育園・幼稚園・学校等でのむし歯予防の取組	3
フッ化物洗口実施・検討状況	5
○生活習慣病予防と連携した歯周病予防の取組（医歯薬連携）	8

分野	氏名	所属・職名	備考
地域保健・医療	山村 栄一	高知市医師会 理事	
	宮川 慎太郎	高知市歯科医師会 専務理事	
	田岡 太郎	高知市歯科医師会 理事	
	竹島 定江	高知市薬剤師会 副会長	
社会福祉	中山 裕司	高知市民営保育所協議会 副会長 (あおい保育園長)	
労働衛生	上原 由美	全国健康保険協会高知支部 保健グループ長	
教育	伊藤 浩昭	高知市立小中特別支援学校長会 (高知市立昭和小学校長)	
	大野 由香	高知学園短期大学医療衛生学科歯科衛生専攻 教授	
団体	松持 朋哉	高知市小中学校 PTA 連合会 理事	

■ 高知市口腔保健検討会 事務局・関係課名簿

【平成 27 年 9 月 30 日】

【事務局】

所属	職名	氏名
高知市健康福祉部保健所	保健所長	堀川 俊一
	健康増進課長	下元 裕子
	健康増進課長補佐	山本 達也
	健康増進課健康推進担当係長（歯科医師）	上田 佳奈
	健康増進課技査（歯科衛生士）	大中 智美

【関係課】

所属	職名
高知市教育委員会	教育環境支援課
高知市こども未来部	母子保健課
	保育幼稚園課

## フッ化物洗口支援の実施

### 保育園・幼稚園・学校等での むし歯予防の取り組み

#### 〈希望調査〉平成27年4月

高知県子ども健康推進事業（フッ化物応用推進事業）におけるフッ化物洗口支援について希望調査を実施

高知市保健所健康増進課  
口腔保健支援センター

### フッ化物洗口希望調査

市立保育園26園 \* 保育幼稚園課定期便で発送

(4歳以上がない1園を除く)

民間認可保育園58園 \* 園長事務連絡会で説明し配布

(4歳以上がない4園を除く)

幼稚園14園・認定こども園のうち従来の  
幼稚園型8園

\* 私立幼稚園連合会所属園園は連合会を通じて配布

\* かがみ幼稚園は保育幼稚園課定期便

\* 聖泉、高知大学附属幼稚園については直接送付

### フッ化物洗口希望調査

小学校42校(市立41 国立1)

\* 養護教諭研修会で説明後、教育委員会定期便で発送

\* 高知大学附属小学校は6月に問い合わせがあり直接送付

中学校1校

\* 高知大学附属中学校は6月に問い合わせがあり直接送付

## 希望状況とその取り組み

	新規	希望する内容		果 助成 希望	特記事項
		フッ素洗口 実施希望	職員向け 研修会		
① 保育園	平成25年度 より年長の み実施	○	6月6日 (保護者向け)	対象外	毎年年長のみ実施している園で保護者向けの研修会 実施 ・今年度より年中も開始するよう伝える
② 保育園	○	○	6月18日	○	県の助成申請済み ・7月中旬より開始
③ 保育園	○	○?	6月29日	△	1ヶ月間お試しをしてから、開始できるかどうか検討する ・市より、物品は貸出し、薬剤を提供する予定であったが、 職員の中で反対意見もあり進んでいないとのこと
④ 保育園	○		7月15日		職員が検討するためのいいきっかけになったとのこと 園長が何名か通う小学校が実施していることを受け、今 後検討したい
⑤ 保育園	○		7月23日		園で検討していく
⑥ 保育園	○		7月31日		園で検討していく

## その他の取り組み

### <公立保育園>

平成27年3月：W保育園

職員向けの研修会開催 \* フッ素洗口体験

平成27年8月：市立保育園長

園長事務連絡会でフッ素洗口について説明

\* フッ素洗口体験

平成27年9月：市立保育園看護師

看護師業務連絡会でフッ素の活用について説明

\* フッ素洗口体験

## その他の取り組み

### <市立学校養護教諭>

平成27年4月：口腔保健支援センター業務について

\* フッ素洗口について説明（県助成事業）

### <A中学校区6校PTA協議会>

平成27年6月：歯をテーマとした健康について

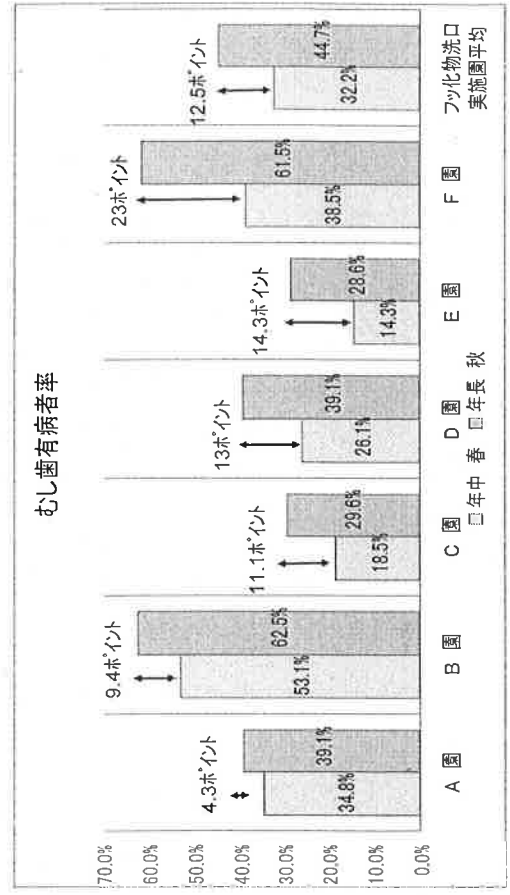
\* フッ素洗口体験

### <特別支援学校教職員>

平成27年6月：特別な支援の必要な子どもの歯と口  
の健康づくり

\* フッ素洗口体験

## H25年度(年中春)・H26年度(年長秋) フッ素洗口実施園菌科検診結果



フッ化物洗口実施・検討状況

H27年7月現在

	行政区	校区	保育園・幼稚園		小学校	
			実施	職員等への研修会実施	実施	職員等への研修会実施
東	五台山	五台山				
	布師田	布師田	布師田保育園(H27.7～)		五台山小 H19～ 全校	
	上街	第四		上街保育園：H27.6に職員学習会		
西	鴨田	鴨田	鴨部わかば保育園(H25.10～)			
	朝倉	朝倉第二		若葉保育園：H27.1に職員学習会		
		潮江東	潮江双葉園(H24.10～)			
南	潮江	潮江南	港孕保育園(H26.2～年長のみ) H27.10～年中も実施予定			
		潮江		筆山保育園：H27.7に職員学習会		
	春野	春野西			春野西小：H24 学校職員学習会、現在検討中	
北	秦	秦	いづみ保育園(H22.6～) まるばし保育園(H24.3～)			H27 愛宕中校区 PTA 連合会で学習
		江ノ口	江ノ口保育園(H25.3～)			
	一宮	泉野		あざみの保育園：H27.7に職員学習会		
		久重				
その他	土佐山	一宮		あゆみ保育園：H27.7に職員学習会	一宮小 H26.11～特別支援学級 H27.1～ 小1・2・3 H27.6～ 全校	
		土佐山				特別支援学校職員研修会で学習

※網掛け部分はH27年度の動き

# 計画

●計画推進のための重点施策

## 歯と口の健康づくり

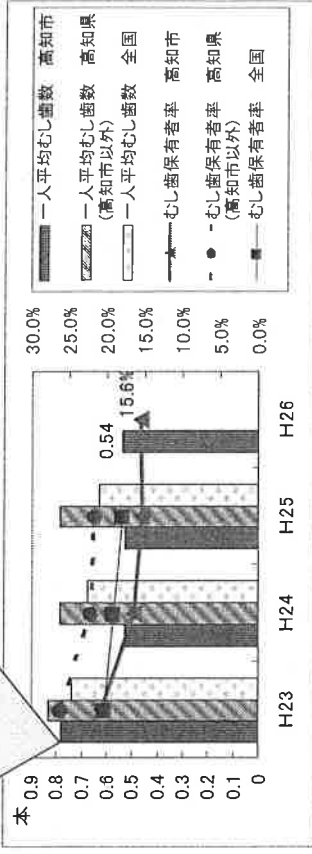
保育園・学校などの集団の場でのむし歯予防や歯肉炎予防の取組み支援

- ・ 乳幼児期・学童期のむし歯のないものの割合の増加 (3歳児, 12歳児)
- ・ 歯肉に所見のあるものの割合の減少 (中学生)



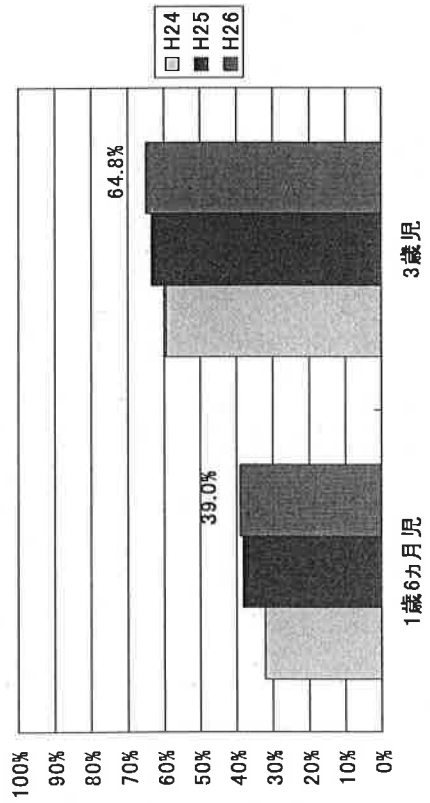
## 3歳児歯科健診の結果 (県・全国との比較)

8月以降の受診者より 1歳6か月児健診でフッ化物歯面塗布を受けている



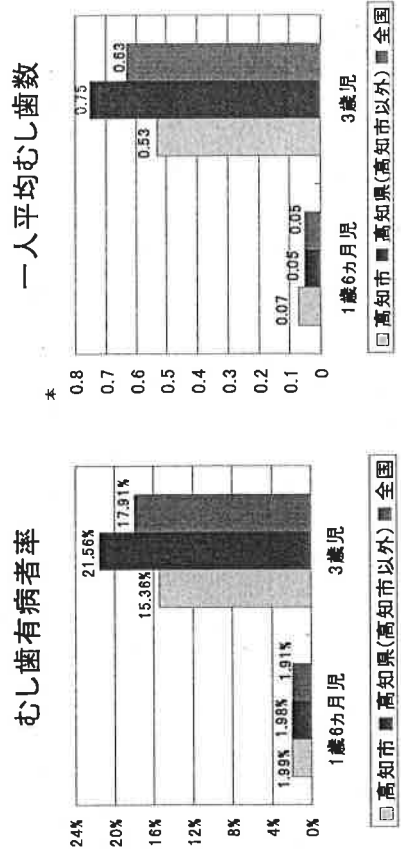
指標 3歳児のむし歯のないものの割合の増加  
79.3%(H23年度) → 84.0%(H28年度)  
84.4%(H26年度) H28年度の目標達成!

## フッ化物配合歯磨剤・ジェルの使用状況 ～幼児健診問診から～



高知市幼児歯科健診より

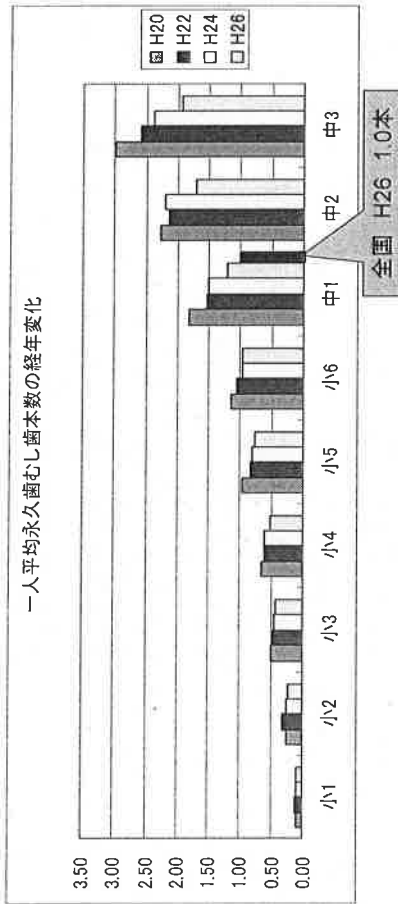
## 幼児健診 県・国との比較



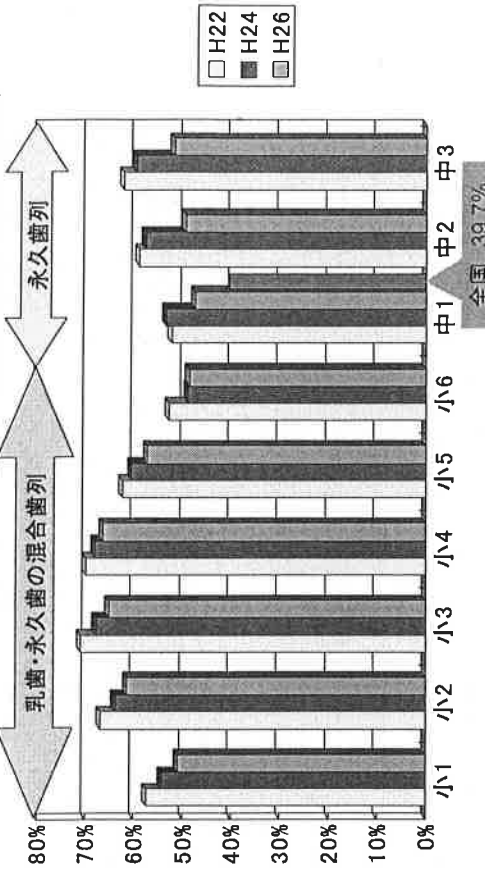
H25年度 幼児歯科健診実施状況(厚生労働省)

1歳6か月児健診は県・国とあまり変わらないが、3歳児健診は県・国に比較しむし歯は少ない

# 一人平均永久歯むし歯本数 (う蝕経歯数) 高知市の経年変化

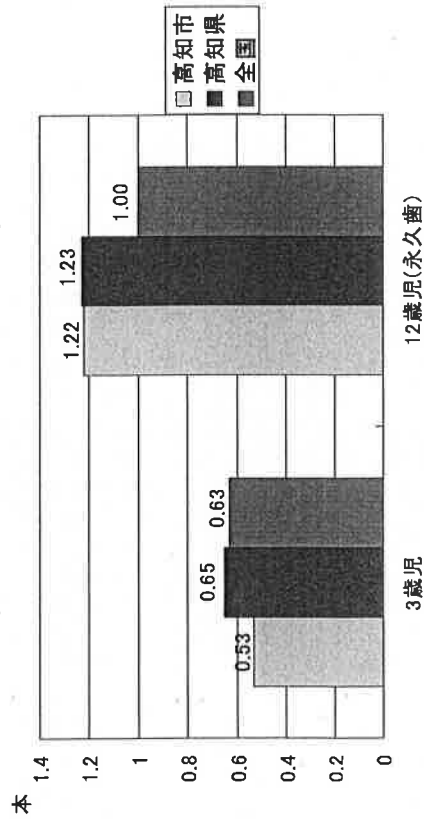


# むし歯の者(処置完了者も含む)の割合

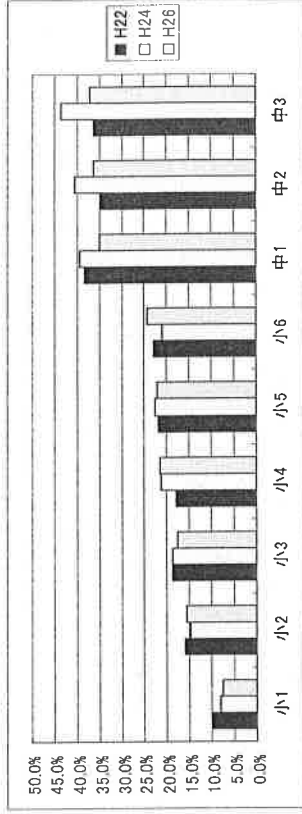


指標 12歳児のむし歯のないものの割合の増加  
47.5%(H22年度) → 52.4%(H26年度)【57%(H28年度目標)】

# 一人平均むし歯数(処置歯も含む) (県, 全国との比較)



# 歯肉に所見のある者の経年変化



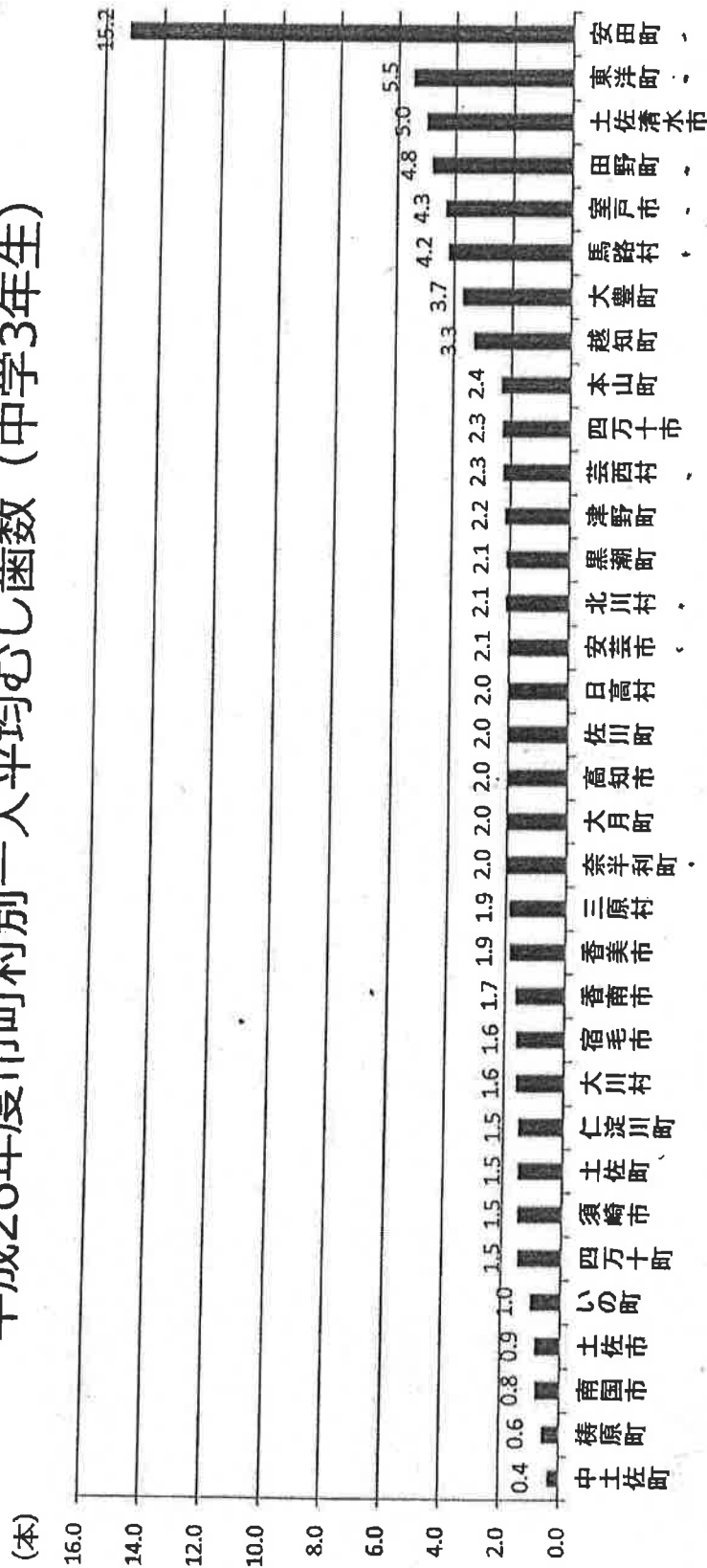
平成22年度より小3・4年生を中心に高知学園短期大学の協力により、  
歯肉炎予防の健康教育、歯磨き指導を実施  
平成25年度より中学生へも対象を拡大  
平成27年度 小学校(小3・4対象) 23校、 中学校 5校で実施

指標 歯肉に所見のあるものの割合の減少  
中学生 36.4%(H22年度) → 36.1%(平成26年度)【30%(H28年度目標)】



平成26年度市町村別一人平均むし歯数 現状報告

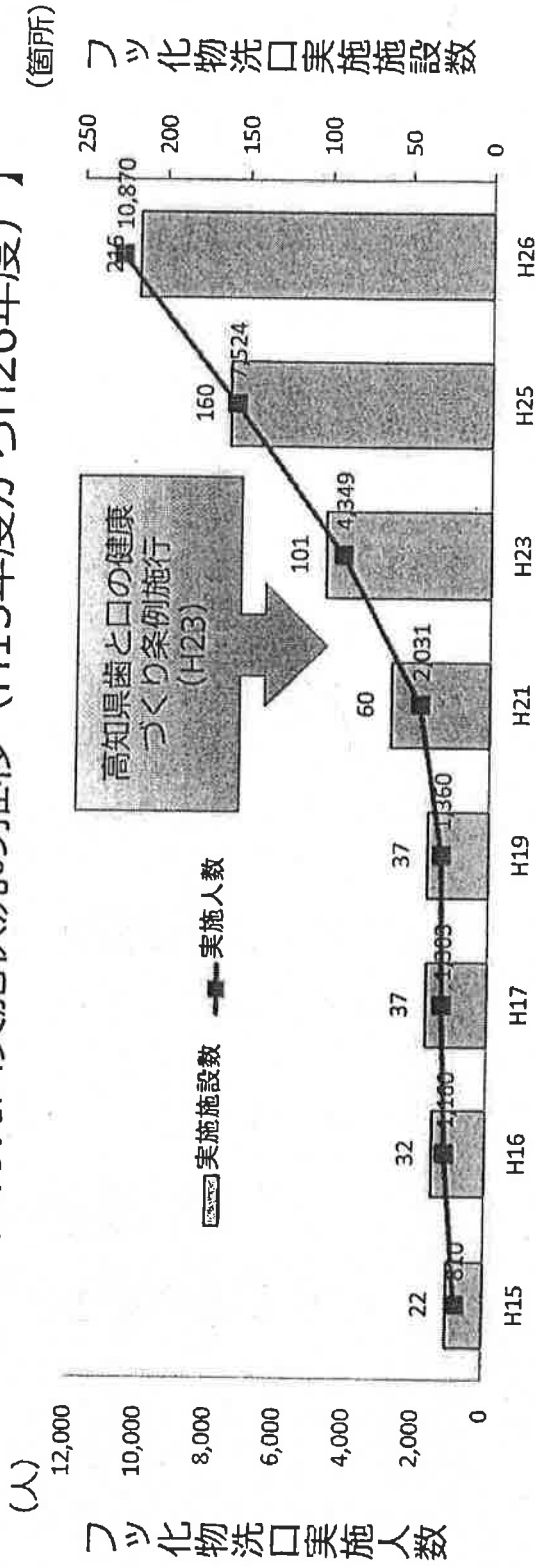
平成26年度市町村別一人平均むし歯数 (中学3年生)



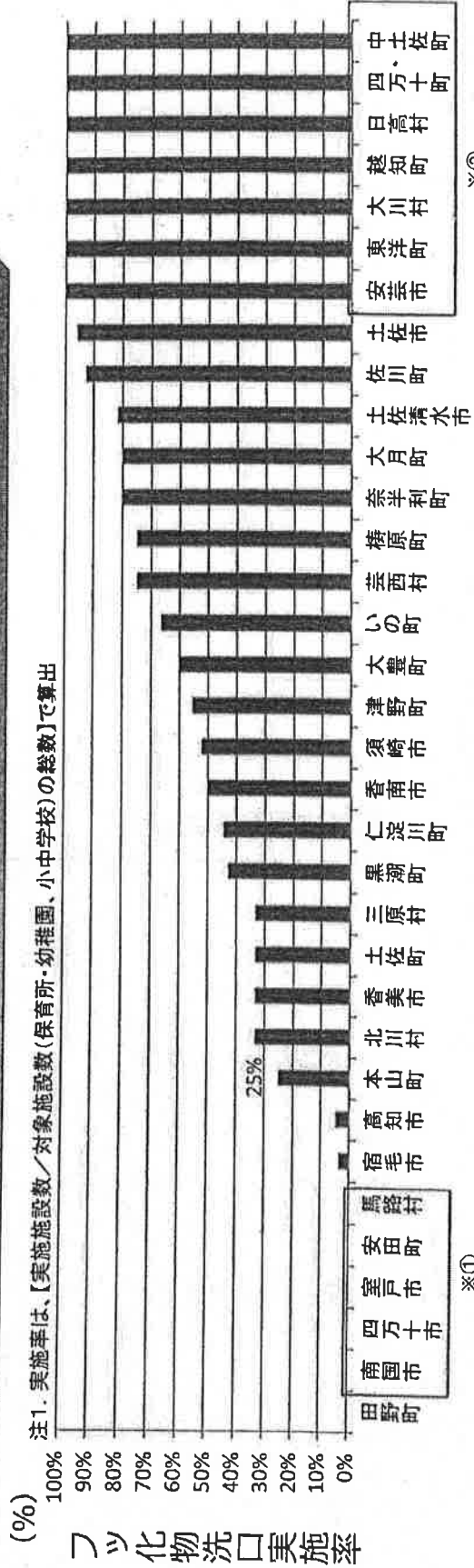
平成26年度高知県学校歯科保健調査 (高知県・高知県歯科医師会)

# フッ化物洗口実施状況推移 (確定値)

## 【フッ化物洗口実施状況の推移 (H15年度からH26年度)】



# 平成26年度フッ化物洗口実施率 (市町村別)



注1. 実施率は、【実施施設数 / 対象施設数 (保育所・幼稚園、小・中学校) の総数】で算出

※①: 平成27年度中に開始予定 (馬路村、安田町は100%実施予定)

※②: 100%実施

## 平成27年度 健診での取り組み

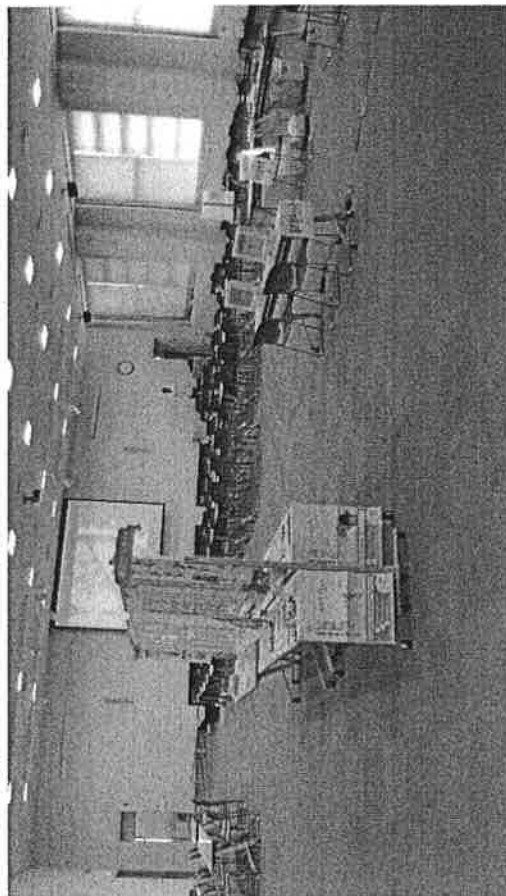
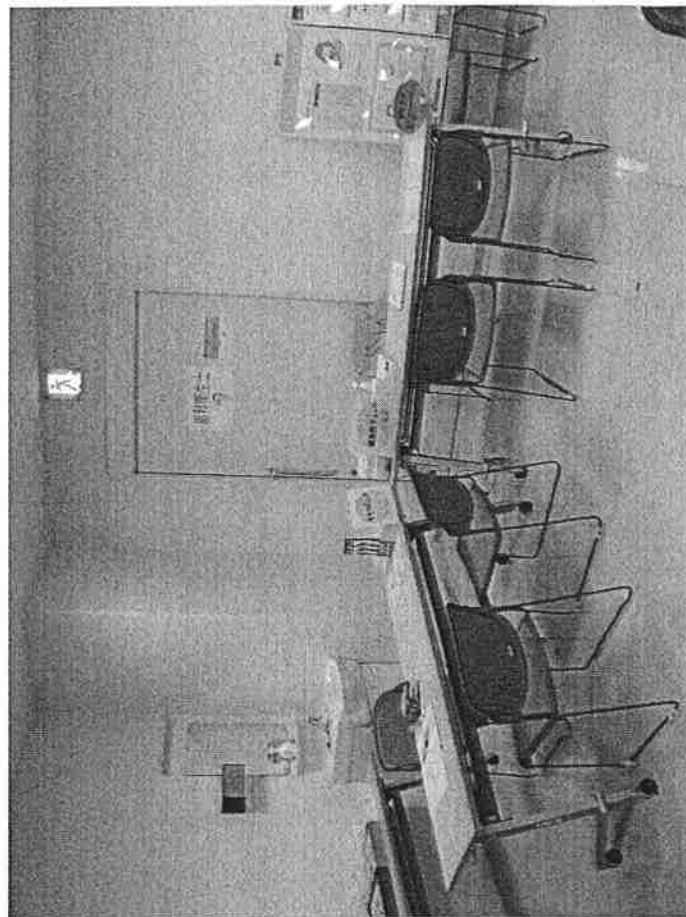
- 成人保健担当が実施している、健診結果説明会で、問診票を活用した歯科保健指導を実施

### 健診結果説明会

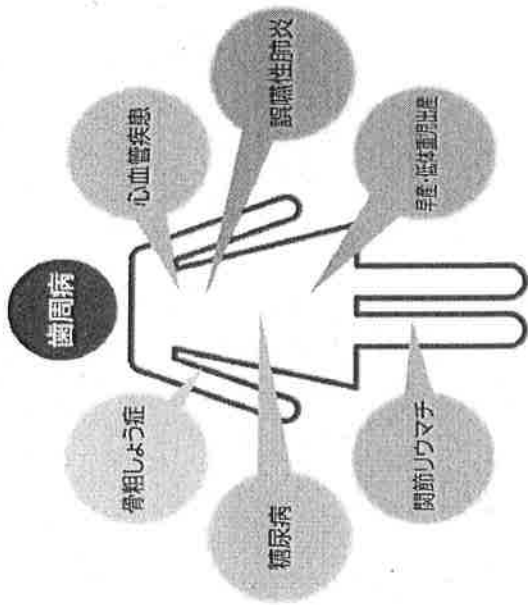
- 女性健康診査や、国保対象の集団で実施する特定健診の受診者を対象に、各健診ごとに集団で説明会を実施
- 血液検査の結果を元に、血管の状態や今後の変化について説明
- 血管に影響を与えるものとして、食生活や、たばこと併せて歯周病についても啓発

## 生活習慣病予防と連携した 歯周病予防の取り組み

高知市保健所健康増進課  
口腔保健支援センター



# 歯周病と全身の関係



# 歯周病予防には

生活習慣の見直し  
\*特に喫煙は最大の危険因子

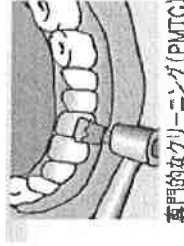
女性ホルモンの変化

自分で行う予防  
(セルフケア)

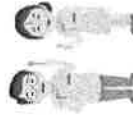


毎日の正しい歯磨き

歯科医院で行う予防  
(プロフェッショナルケア)



専門的なクリーニング(PWTC)



## 歯科保健指導実施内容

### <個別指導>

- ・女性健診問診票をもとに、自覚症状や保健行動等でリスクが高い方を歯科衛生士がスクリーニングし、個別指導対象者として選定
- ・当日対象者は個別指導を実施

### <希望者健康相談>

当日希望者には健康相談を実施

- ・体験コーナーとしてお口の中の細菌量チェック・咬合力の測定を実施

## 歯科健康相談実施内容 (4月～9月で3回実施)

	個別対象	個別指導実施	その他希望者	合計
6月	7人	6人	9人	15人
7月	13人	3人	0人	3人
8月	12人	6人	3人	9人