

工程表 (案)

工事箇所	年度	令和5年度	令和6年度	令和7年度	令和8年度	令和9年度
待合棟 鉄扉取替、防水改修		← 増築工事 →			← 発注 →	← 工事 →
火葬棟 10号炉更新、スライド扉、 告別ホール等空調設置、防水改修		← 発注 →	← 工事 →		← 発注 →	← 工事 →
火葬棟(バックヤード) バックヤードの改修、設備工事					← 発注 →	← 工事 →
式場棟			← 設計 →	← 発注 →	← 工事 →	
外構						← 工事 →

1 待合棟増改修工事 (実施済みとR8年度予定)

待合棟厨房増築、換気設備増強更新、照明LED化更新、屋上防水工事等を実施しました。(工期：令和5年3月～8月)
待合棟の鉄扉の取替工事等を検討しています。(8年度、工期は未定)

2 火葬棟改修工事 (実施済みとR8年度予定)

炉前ホール等の大理石を撤去、告別室2室の改修工事を実施しました。(工期：令和5年11月～令和6年9月)
10号炉の更新、告別室入り口のスライド扉の改修、告別ホール等の空調新設、防水改修工事等を検討しています。
(8年度、工期は未定)

3 火葬棟改修工事 (バックヤード) (R8年度予定)

職員用トイレが現在男女共用のため、男女別のトイレに改修する工事を検討しています。(工期は未定)
2階の更衣室兼休憩室についても男女共用となっているため改修が必要ですが、予算の都合でR8年度には改修できないため、令和9年度に実施できるよう予算要求をしていく方針です。

4 式場棟改修工事 (R7年度実施中)

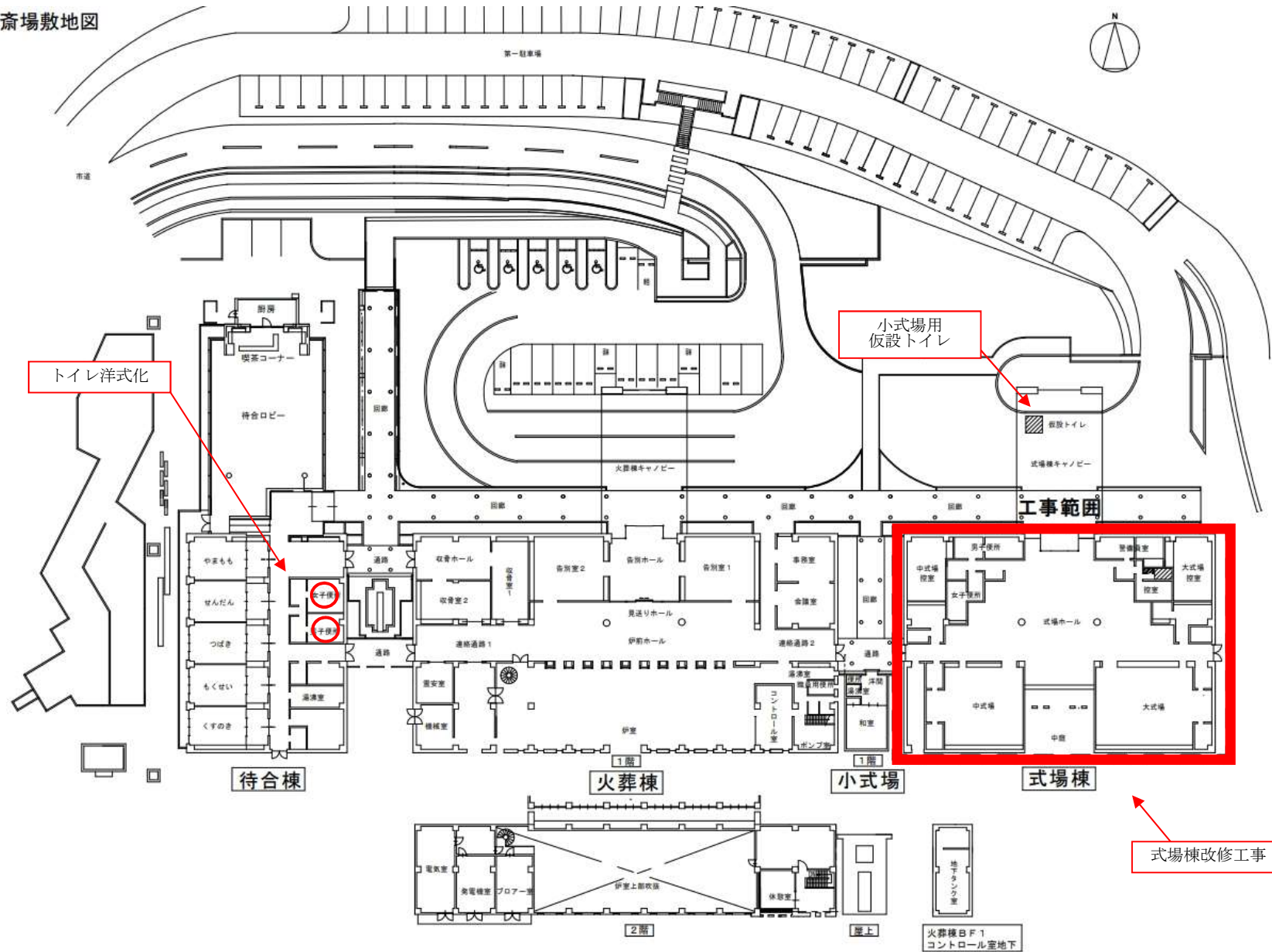
令和6年度に実施設計を実施し、7年度に工事着手、間もなく完成予定です。式場ホールの天井および高所部分の大理石を撤去、トイレの洋式化、空調・換気設備の更新等を行いました。(工期：令和7年6月～令和8年2月予定)

5 外構改修工事 (未定) (R9年度以降予定)

式場棟利用者専用の駐車場の整備を検討しています。また、大規模災害に備えて火葬炉用の燃料タンク増設を検討しています。(実施年度、工期は未定)

協議事項 (1) 斎場整備事業について 令和7年度工事

●斎場敷地図



●目的

利用者の安全を確保するために、経年劣化により落下する恐れがある内装材（大理石の壁など）を撤去し、老朽箇所
の改修工事を実施します。

●工事期間

令和7年5月 公告
5月 工事業者決定
建築、電気、機械設備
6月 現場着工（工事期間9か月）
令和8年2月 工事完了（予定）
3月 供用開始（予定）

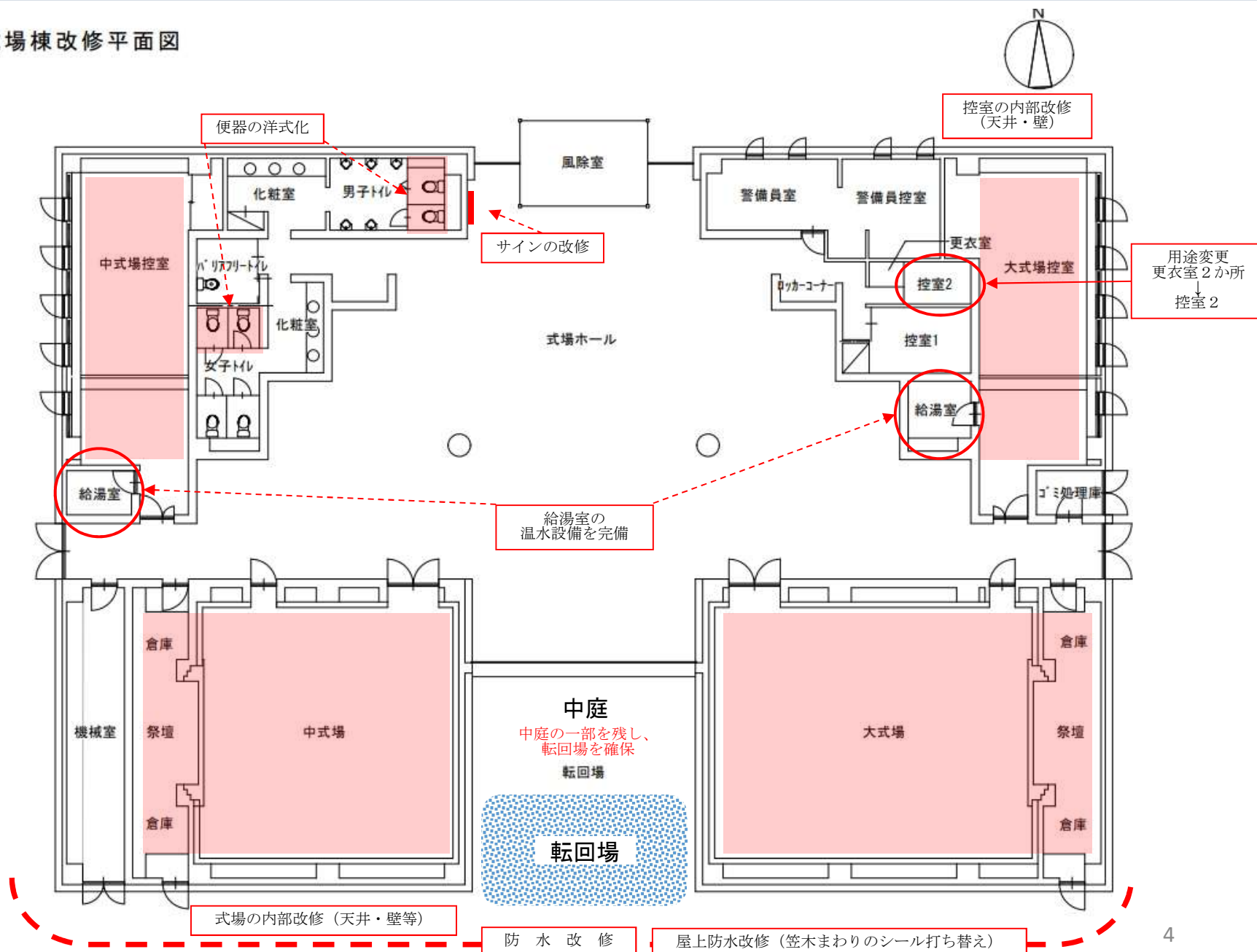
●工事内容

6月 ホール・式場等の棚足組立
7月 解体撤去、仮設トイレ供用開始
8月 膜天井の製作、天井壁胴縁下地組み
9月 壁・天井のボード貼り
10月 木部・壁塗装
11月 ホール・式場等の棚足の一部解体
12月 床タイルカーペット床シート敷、
製作物取付け
防水改修（屋上笠木周りのみ）
1月 設備取付、試験調整等
2月 仮囲い撤去、工事完了、検査

●改修内容一覧

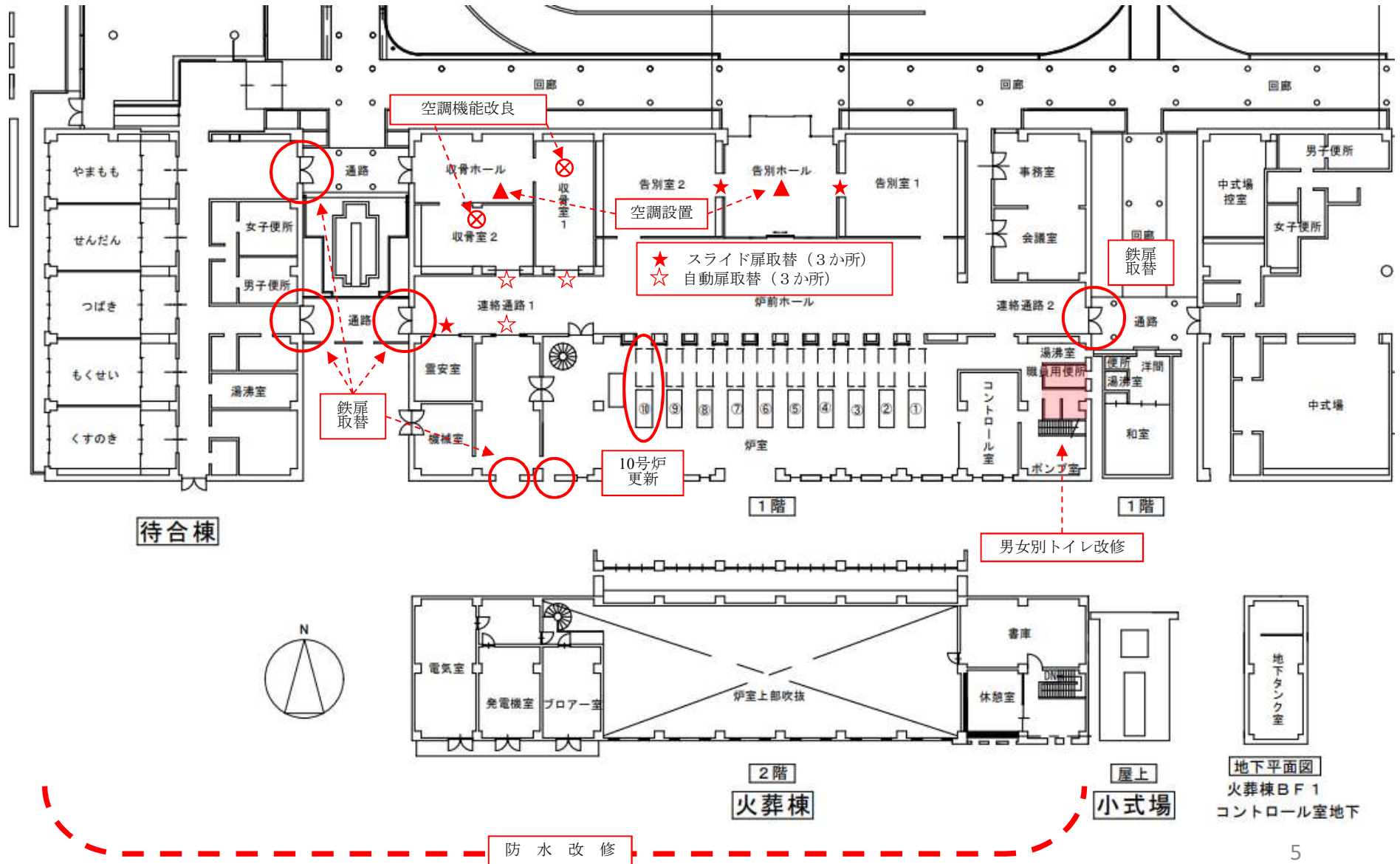
棟名	階数	室名	内容
式 場 棟	1F	中式場 大式場	○内部改修（天井・壁・祭壇床） ○建具改修
		中式場倉庫（南） 大式場倉庫（南）	○建具改修（鉄扉交換）
		大式場控室（踏込含む） 中式場控室（踏込含む）	○内部改修（天井・壁） ○手すりの設置 ○建具改修 ○給湯設備設置 ○空調設備の更新
		男子トイレ 女子トイレ	○便器洋式化に伴う改修
		式場ホール	○天井・壁の既存石張りを撤去し天 井・壁改修 ○中庭前ガラスフィルム張り ○建具改修（電動排煙窓含む） ○空調設備の更新
		転回場（旧中庭）	○一部転回場へ用途変更
		控室2	○更衣ブース2か所を控室へ用途変 更（更衣ブース1か所は残す）
		機械室	○建具改修（鉄扉交換）
		ごみ処理庫	○建具改修（鉄扉交換）
その他			○総合案内板等のサイン改修

● 式場棟改修平面図



協議事項 (1) 斎場整備事業について 令和8年度工事

● 斎場 待合棟と火葬棟の建物平面図



協議事項（2）火葬需要の増加対応について

1 報告

近年の火葬件数の増加に伴い、昨年度の冬期1月と2月では長期の火葬待ちが発生し、今後も火葬需要の増加が見込まれていることから、いくつかの対策を講じたことについて報告します。

① 友引の開場

今年度、試験的に開場した結果が右の表になります。
おおむね遺族や会葬者がいらして、一部は宗教者の同行もありました。

予約システムのお知らせ欄や広報誌による事前告知の効果があったものと考えています。

表1 友引の火葬件数

日付	件数	宗教者の同行	最初の予約
12/29(月)	5	1	4日前
1/4(日)	10	4	6日前
1/27(火)	5	0	5日前
2/14(土)			

② 市外死亡者に係る使用の抑制

市内の方の火葬を優先するため、試験的に12/29（月）～2/28（土）までの間、市外の方の火葬を1日2件に制限しています。

1/27（火・友引）の友引開場の際は、市外制限を解除しましたが、5件の火葬は全て市内の方でした。

次回の2/14（土・友引）の友引開場のときも、前後の空き状況を確認した上で、市内優先に影響がないと判断した場合、制限解除を試みる予定です。

来年度は、今回の市外制限実施の結果を踏まえて、検討してまいります。

③ 10号炉の更新及び火葬能力の増強

体重の重い方の火葬では、一つの火葬炉では排風能力が足りず、隣の炉の誘引排風機を連結して火葬しています。

この対応を行う場合、隣の炉は使用できなくなるため、10炉全ての火葬炉を使用することはできなくなることから、火葬待ちが発生する原因の一つになっています。

本市斎場に設置している10基の火葬炉のうち、10号炉は設置から23年経過し、老朽化も進み、更新時期が到来している状況です。火葬待ちが発生する原因を少しでも解消するため、10号炉単独で体重の重い方の火葬ができるように、誘引排風機の能力を増強した火葬炉に更新する予算を要求しています。

・来年度に予算化できた場合は、冬期までの工事完成を目指します。

※参照（1）斎場整備事業について

協議事項（2）火葬需要の増加対応について

④ 冬期の火葬件数を1日最大24件に拡大

従前は、冬期の1日最大火葬件数は22件（冬期12月～3月）としていましたが、長期の火葬待ちを解消するために1日最大24件に火葬件数を拡大する取組みをしています。

火葬件数を拡大するために必要な台車と台車運搬車を2台ずつ購入し、予約システムの改修を行い、人員体制も整えて、1月24日（土）から24件火葬を開始しました。

今年度の火葬件数は、表2のとおり、昨年度の件数を下回って推移しており、一日24件の火葬を実施した実績は現段階では、まだありません。

また、火葬のタイムテーブルでは、希望の多い時間帯（11時から14時）に2件（12：00と12：30）追加し、最終の受入れ時間を従前の15：40から15：00とするよう見直しました。

1/24～1/31の間、希望の多い時間帯はほぼ予約が入っていることから、市民サービスの向上にもつながっているものと考えます。

なお、死亡者数の増減は、気候変動や感染症などに影響をされるため、まだまだ予断を許さない状況です。

冬期の間は、引き続き24件火葬の体制を整えたまま運営してまいります。

表2 月別火葬件数

	R5	R6	R7	増減 (R6→R7)
4月	394	394	412	18
5月	369	386	366	-20
6月	382	378	366	-12
7月	390	421	386	-35
8月	421	448	360	-88
9月	416	397	389	-8
10月	403	406	399	-7
11月	415	407	400	-7
12月	448	483	458	-25
1月	480	549		
2月	439	481		
3月	471	479		
合計	5,028	5,229	3,536	-184

2 火葬待ちの状況

今年度の火葬件数は、昨年度の件数を下回っています。

昨年度のように予約が全て埋まっていることが原因と考えられる長期の火葬待ちは発生していないようです。

個別で予約状況をみると、7日先を予約しているケースもありますが、手前の予約が空いているのにも拘わらず特定の日を予約しているケースもあり、遺族や宗教者の都合から、少し先の日に予約されている場合もあるものと推測しています。

協議事項（3）その他

1 予約システム

令和7年3月1日から、斎場予約システムを稼働し、葬祭業者（利用者）は、いつでも予約状況の確認・予約が可能となりました。

このため、電話による予約を行っていた時に希に発生していた漢字の聞き取り間違いや予約誤り等のトラブルはなく、円滑な運営ができています。

今年度も予約システムに係るアンケートを実施し、利用者の皆様のご意見・ご要望を確認するとともに、運営協議会委員の皆様からのご意見も賜りながら、より円滑な運営を図ってまいります。

2 斎場使用料・手数料の改定について

令和8年4月1日から、高知市斎場条例及び同施行規則に規定する斎場使用料を改訂いたします。

今回の改定は、近年の物価高騰や人件費増などの社会情勢の変化にかんがみ、適正な受益者負担とするため、高知市全体で、使用料・手数料の見直しを行うこととしたものです。

火葬場使用料については、平成元年の条例制定後、平成16年度と20年度に管外（市外）料金を改定したのみで、式場等使用料についても、消費税法改正に伴う改定に留まっていたので、この度全面的に見直しを実施しました。

主な改定額については下表のとおりです。なお、新料金の適用は斎場使用許可申請の日が令和8年4月1日以降の日付のものからとなります。

【主な改定額】

		新	旧
火葬場	大人(市内)	25,000円	20,000円
	大人(市外)	79,000円	70,000円
式場(市内)	大	55,610円	42,770円
	中	42,760円	28,510円
	小	16,800円	11,200円
控室(市内)	大	21,970円	19,350円
	中	21,120円	19,350円
	小	20,650円	15,270円
証明手数料		450円	400円

【予約システム トップ画面】



式場棟工事期間中における宗教者の着替え部屋は従来の部屋は使用できません。
警備員控室の奥に設置しているのでそちらをご利用ください。
なお、式場棟前に仮設トイレを設置しましたのでお遺夜などにご遺族の方にご案内ください。

●12/29（月・友引）～2/28（土）までの期間、市外受け入れ件数を1日2件までに制限をします。

登録済み葬祭業者様はごちよりログインしてください。
なお、本システムへの利用登録申請についてはごちらをご確認ください。

ログイン