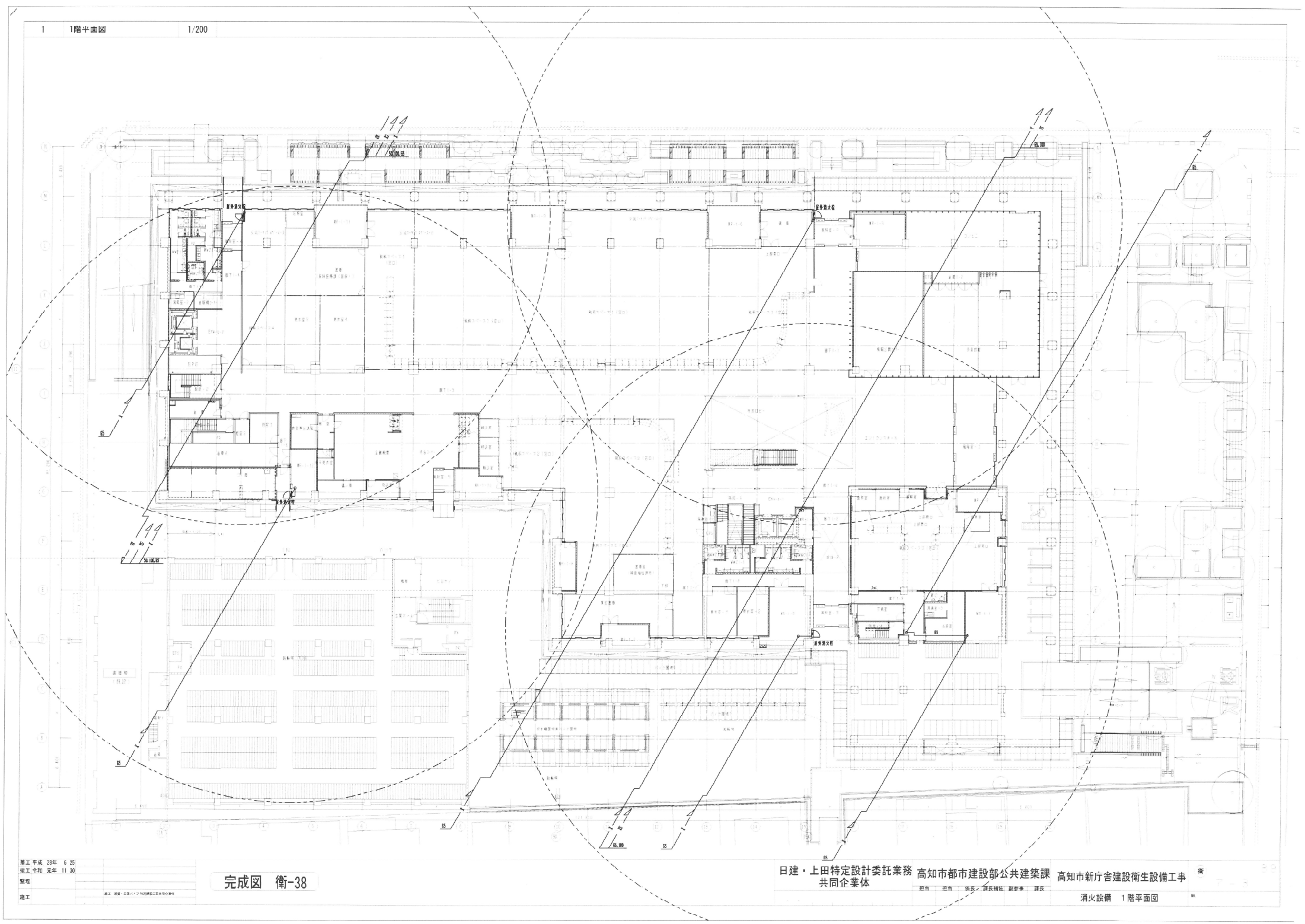




日建・上田特定設計委託業務 高知市都市建設部公共建築課 高知市新庁舎建設衛生設備工事
共同企業体

消火設備 地下1階平面図

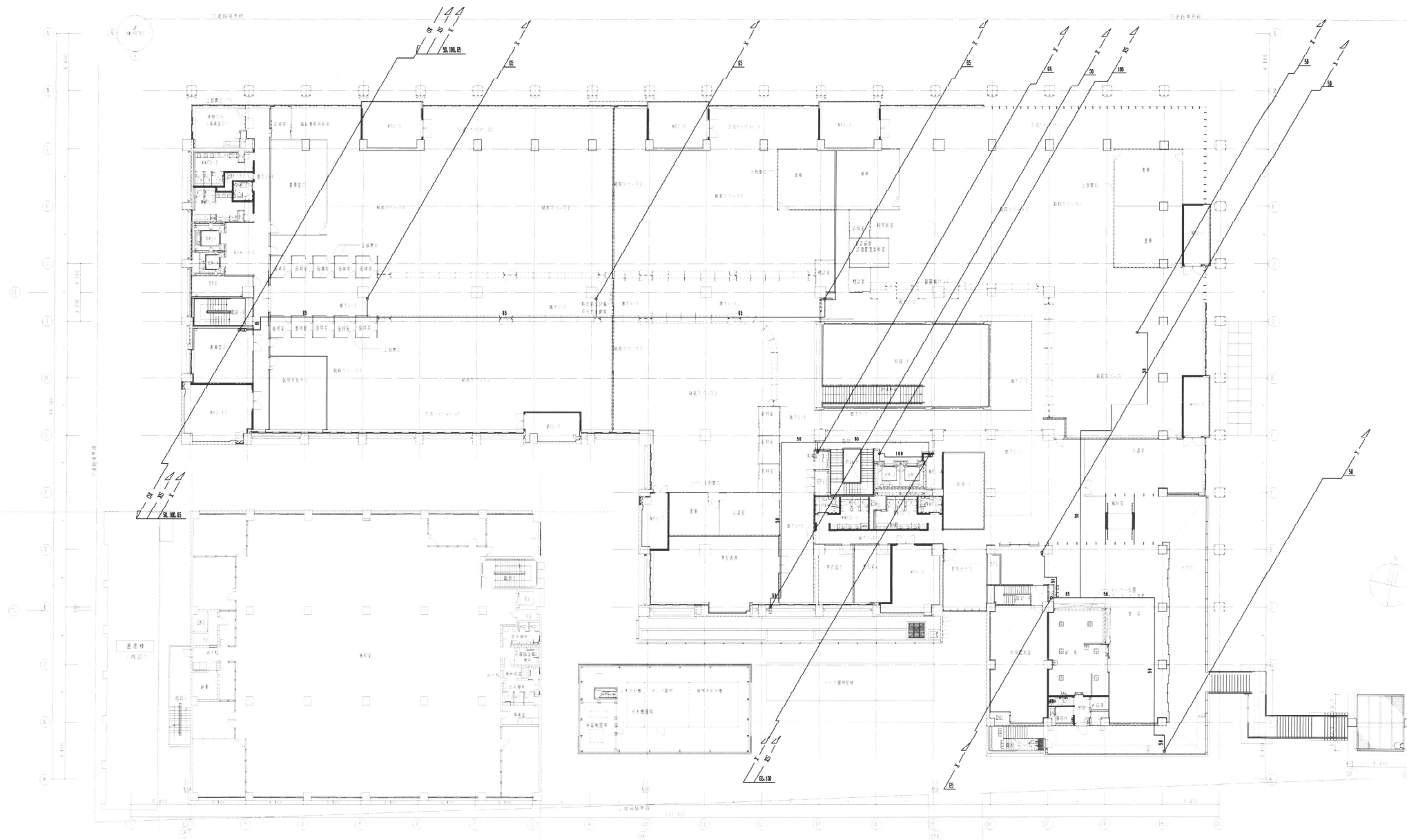


施工 平成 28年 6 25
 竣工 令和 元年 11 30
 監理
 設計

完成図 衛-38

日建・上田特定設計委託業務 高知市都市建設部公共建築課 高知市新庁舎建設衛生設備工事
 共同企業体

消火設備 1階平面図



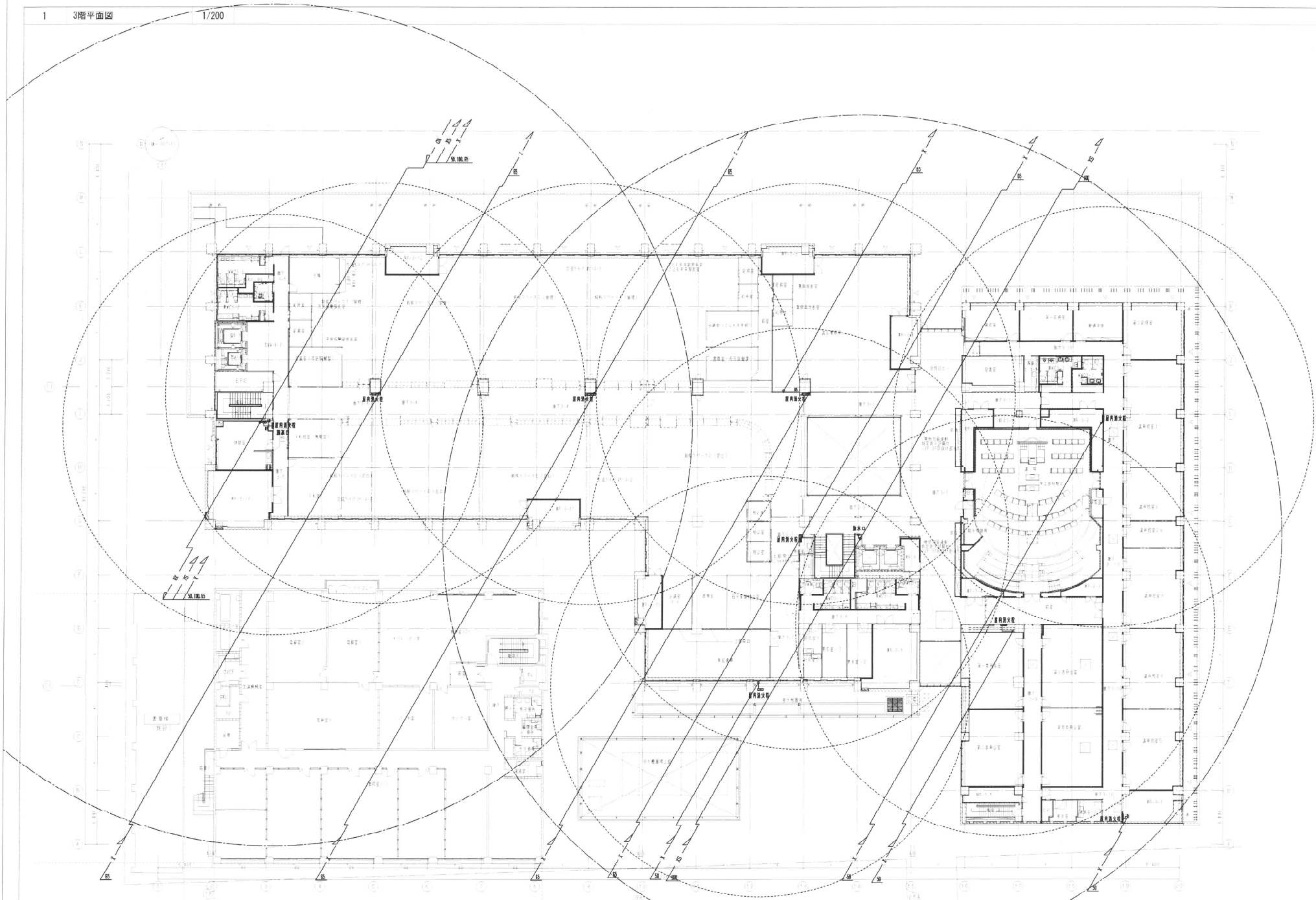
竣工 平成 28年 6 25
竣工 令和 元年 11 30
監理
竣工

完成図 衛 39

日建・上田特定設計委託業務
共同企業体

高知市都市建設部公共建築課 高知市新庁舎建設衛生設備工事

消火設備 2階平面図



・屋外露出の配管は床貫通により揺れを防止し、機械室内で形鋼振れ止の支持をとり意匠に配慮すること。
 ※外、外装ラッキングについても要所に配慮すること。

完成図 衛-40

日建・上田特定設計委託業務 高知市都市建設部公共建築課 高知市新庁舎建設衛生設備工事
 共同企業体

担当 担当 担当 課長補佐 副参事 課長

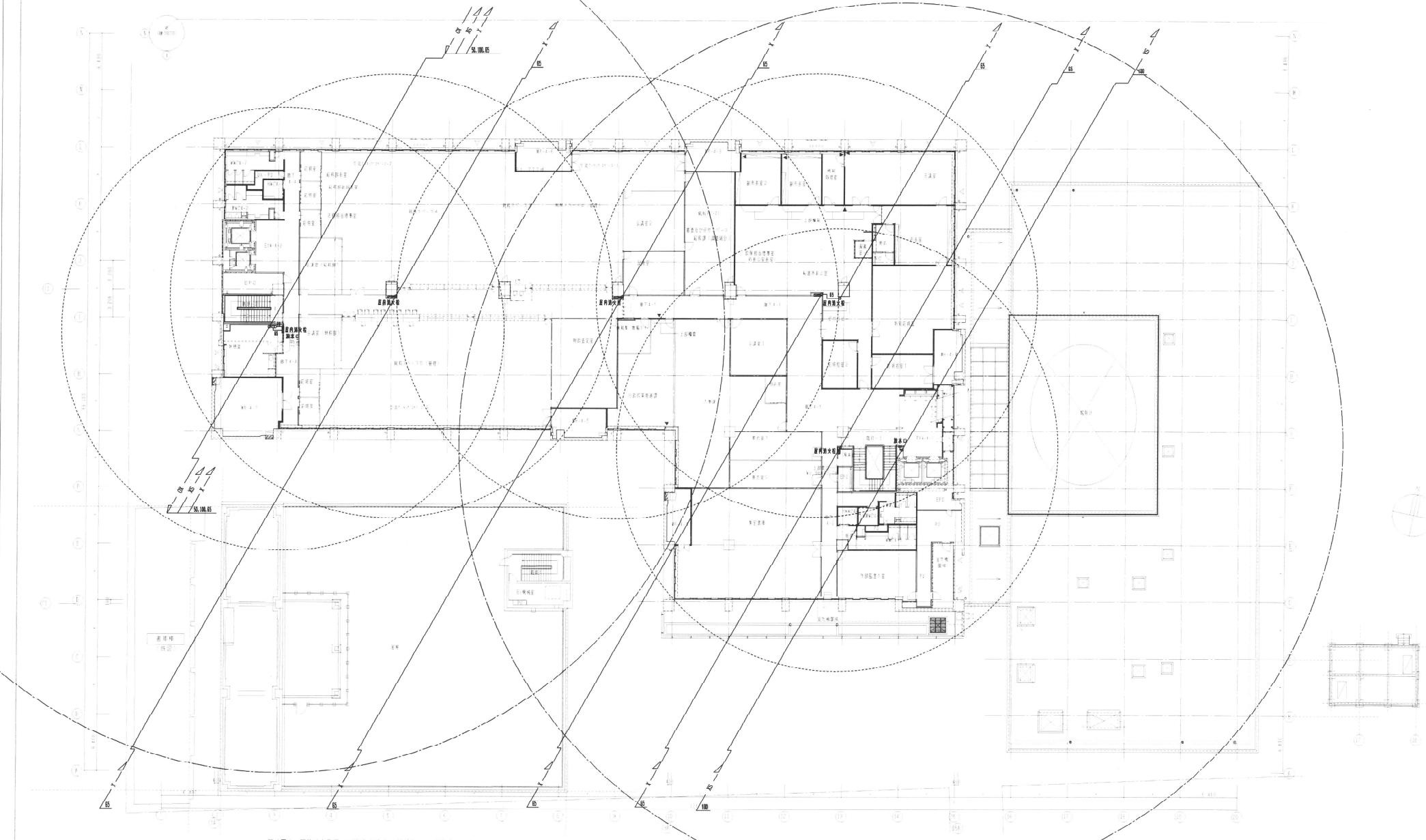
消火設備 3階平面図

施工 平成 28年 6 25
 竣工 令和 元年 11 30
 監理
 施工

高知市建設部建設課建設課長事務官

衛

4



・屋外露出の配管は床貫通により揺れを防止し、機械室内で形鋼架れ止の支持をとり意匠に配慮すること。
また、外装ラッキングについても意匠に配慮すること。

施工 平成 28年 6 25
竣工 令和 元年 11 30
監理
竣工

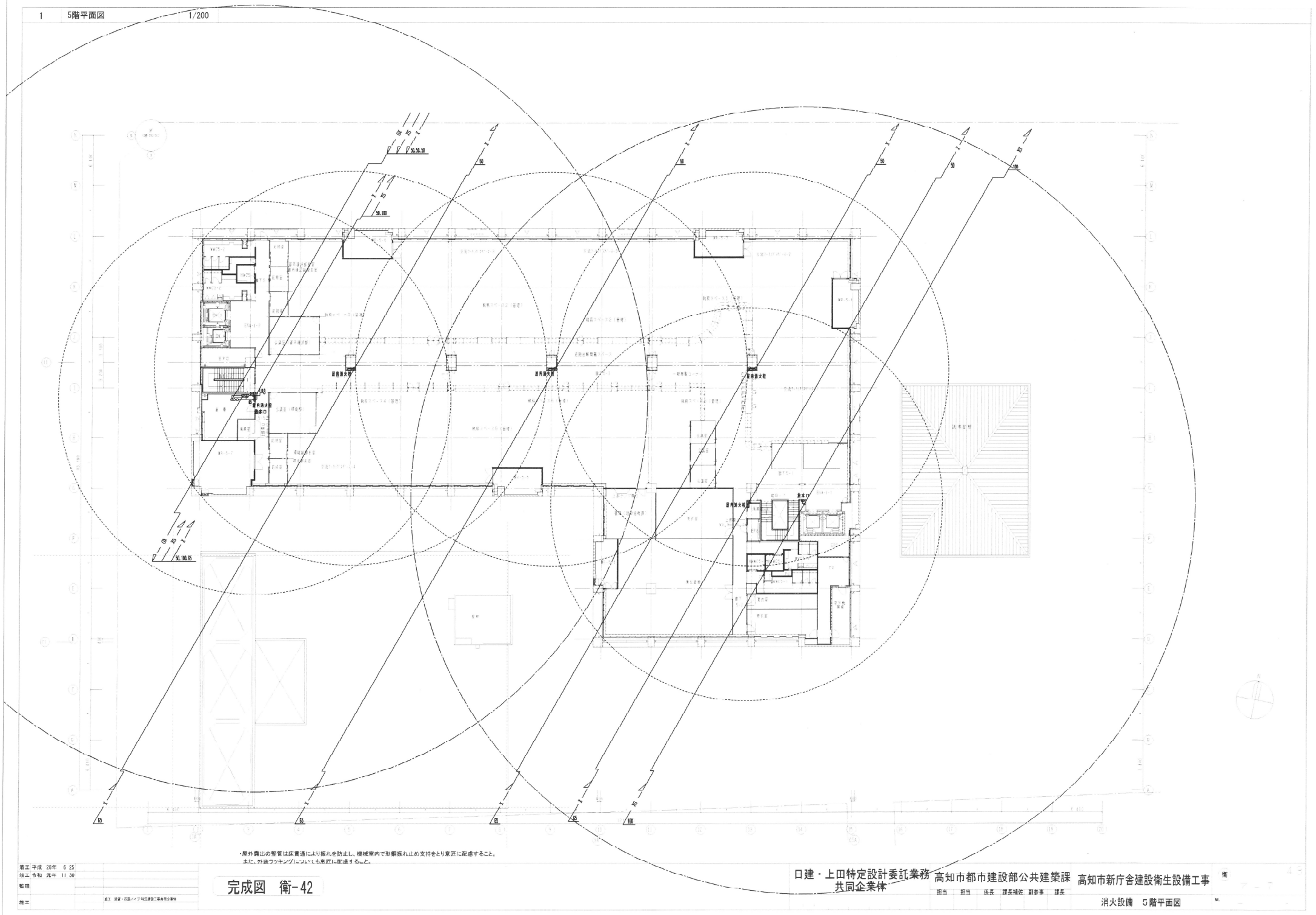
設計 建築・設備・電気設備・衛生設備・消防設備

完成図 衛-41

日建・上田特定設計委託業務 高知市都市建設部公共建築課 高知市新庁舎建設衛生設備工事 衛

担当 担当 部長 課長補佐 副参事 課長

消火設備 4階平面図



・屋外露出の配管は床貫通により振れを防止し、機械室内で形鋼振れ止め支持をとり意匠に配慮すること。
また、外装ファングにについても意匠に配慮すること。

竣工 平成 28 年 6 月 25 日
竣工 令和 元年 11 月 30 日
監理
施工

図1 図2 図3 図4 図5 図6 図7 図8 図9 図10 図11 図12 図13 図14 図15 図16 図17 図18 図19 図20 図21 図22 図23 図24 図25 図26 図27 図28 図29 図30 図31 図32 図33 図34 図35 図36 図37 図38 図39 図40 図41 図42 図43 図44 図45 図46 図47 図48 図49 図50 図51 図52 図53 図54 図55 図56 図57 図58 図59 図60 図61 図62 図63 図64 図65 図66 図67 図68 図69 図70 図71 図72 図73 図74 図75 図76 図77 図78 図79 図80 図81 図82 図83 図84 図85 図86 図87 図88 図89 図90 図91 図92 図93 図94 図95 図96 図97 図98 図99 図100 図101 図102 図103 図104 図105 図106 図107 図108 図109 図110 図111 図112 図113 図114 図115 図116 図117 図118 図119 図120 図121 図122 図123 図124 図125 図126 図127 図128 図129 図130 図131 図132 図133 図134 図135 図136 図137 図138 図139 図140 図141 図142 図143 図144 図145 図146 図147 図148 図149 図150 図151 図152 図153 図154 図155 図156 図157 図158 図159 図160 図161 図162 図163 図164 図165 図166 図167 図168 図169 図170 図171 図172 図173 図174 図175 図176 図177 図178 図179 図180 図181 図182 図183 図184 図185 図186 図187 図188 図189 図190 図191 図192 図193 図194 図195 図196 図197 図198 図199 図200

完成図 衛-42

口建・上田特定設計委託業務 高知市都市建設部公共建築課 高知市新庁舎建設衛生設備工事
共同企業体

担当 担当 部長 課長補佐 副参事 課長

消火設備 5階平面図

完成圖 衛-43

高知市新庁舎建設衛生設備工事

消火設備 6階平面図

