

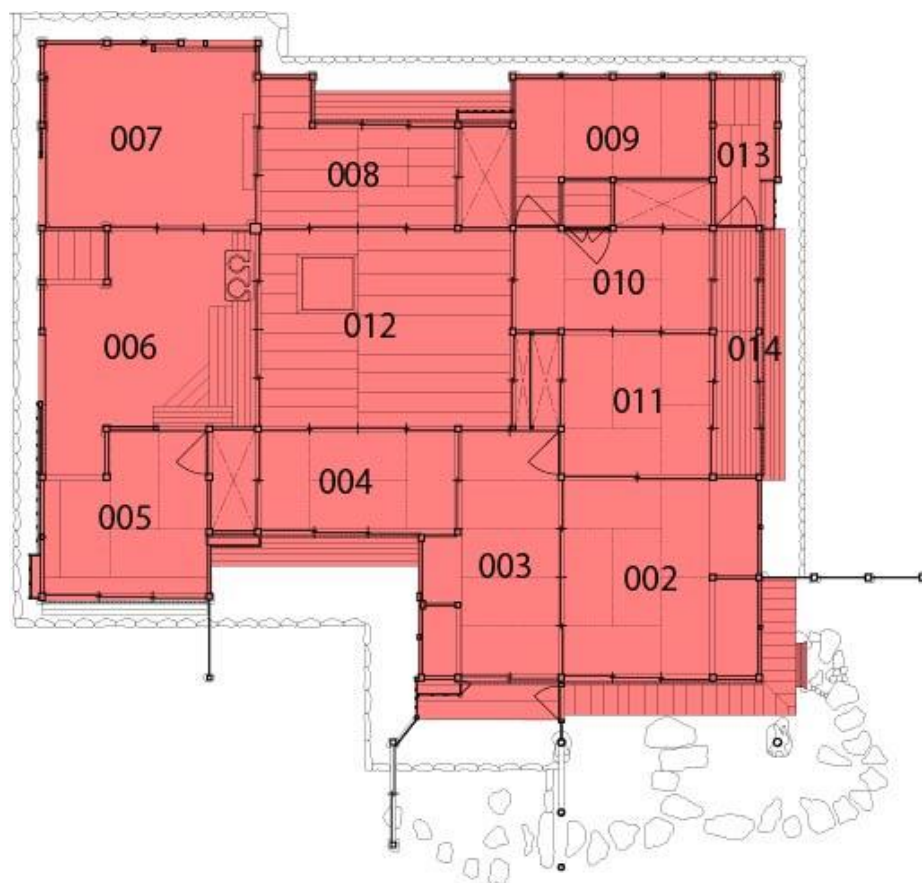
## 部分・部位設定方針表

部分	設定	該当範囲
保存部分	文化財としての価値を特に有し、その価値を守るために厳密な保存を行うことが必要な部分。	主屋, 裏門, 道具倉, 米倉, 裏門
保全部分	保存部分と一体になって文化財の意匠的な価値を担う部分で、文化財的価値を損なわないよう維持及び保全することが必要な部分。	水屋(風呂以外)
その他部分	活用又は安全性向上のために改修などを行うことができる部分。	水屋(風呂)

基準	設定	該当部位
基準1	材料自体の保存を行う部位。 主要な構造に係る材・当初の部材等。	礎石, 束石, 束, 柱, 間柱, 控え柱, 桁, 軒桁, 出桁, 梁, 登梁, 牛梁, 火打梁, 貫, 足固め, 冠木, 腕木, 棟木, 母屋, 隅木, 面戸, 垂木, 化粧垂木, 野地板, 化粧野地板, 化粧裏板, 破風, 懸魚, 竿縁天井, 廻縁, 根太天井, 扱首, 屋中竹, 垂木竹, 蹴放し, 土間叩き, コンクリート土間, 板敷, 框, 胴差, 長押, 差鴨居, 鴨居, 敷居, 床板, 床框, 床柱, 落掛け, 無目, 天袋, 地袋, 釘隠し, 四分一, 畳寄せ, 沓脱ぎ木台, いろり, ささら子下見板張, 羽目板張, 板張, 板壁, 瓦張, 海鼠壁, 水切瓦, 棚, 神棚, 吊り棚, お札入れ, 刀掛け, 吊り金物, 板塀, 舞良戸, 腰付格子戸, 網戸, 板戸, 襖戸, 明障子, 簀戸, 欄間, 板欄間, とびら, 大扉, 潜戸, 土扉, 裏白戸, 鉄扉, 鉄格子, 格子, 階段扉, ガラス窓, 無双窓, 雨戸, 戸袋, 縁板, 縁葛, 縁束, 沓石, 階段, 石階段, 袖壁, 通気口, 戸袋側板, かまど, 修理銘板, 修理銘札, 仏壇, 押入, 基礎, 井戸, 流し, 五右衛門風呂
基準2	材料の形状・材質・仕上げ・色彩の保存を行う部位。 定期的に材料の取替え等を行う補修が必要な部位。	畳敷, 漆喰塗, 黒漆喰塗, 鼠漆喰塗, 土壁(中塗壁), モルタル塗, 棚, 茅葺, 棧瓦葺, 看板, 軒樋, 竪樋, 樋受金物
基準3	主たる形状及び色彩を保存する部位。 保存部分との調和を目指し, 面的に広がる部位。	はしご, 札入れ
基準4	意匠上の配慮を必要とする部位	吊下照明, 蛍光灯, 壁掛け照明, 電球, トタン張, 波板葺, 煙突, 板塀, 郵便受け
基準5	所有者等の裁量に委ねられている部位 意匠上の配慮を必要とし, 保存活用の必要に応じて決定する部位	スポットライト, スイッチ, コンセント, 総合盤, 警備受信機, 防災シート, 感知器

※ 明障子は基準1となるが, 障子紙は基準3とする。

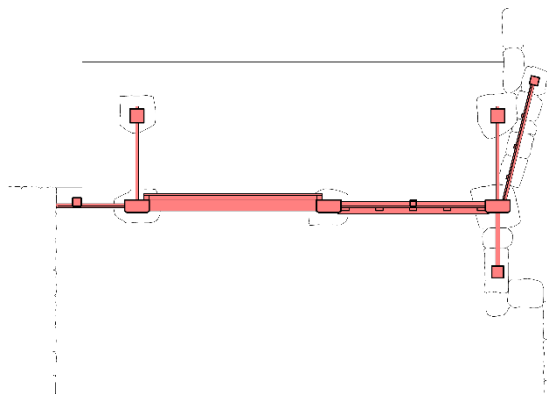
写真資料目次  
主屋：保存部分



主屋平面図

No	名称	ページ	No	名称	ページ
001	外観		008	だいどころ	
002	ざしき		009	おなごべや	
003	しきだい		010	ぶつま	
004	ようのま		011	おく	
005	とりのま		012	いま	
006	みなみにわ		013	北東角部屋	
007	きたにわ		014	東側縁	

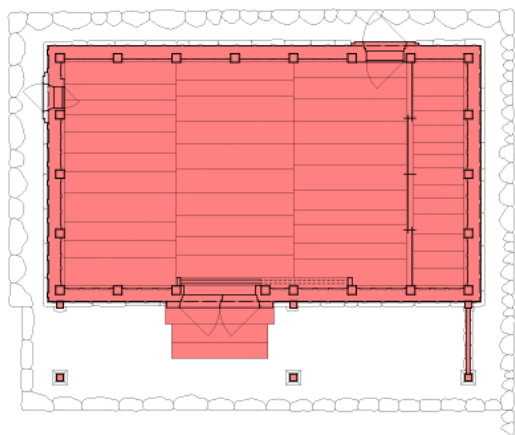
表門:保存部分



表門平面図

No	名称	ページ
021	外観	

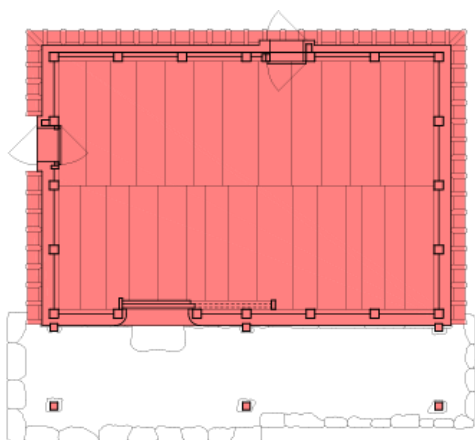
道具倉:保存部分



道具倉 1 階平面図

No	名称	ページ
031	外観	
032	1 階板間	
033	2 階板間	

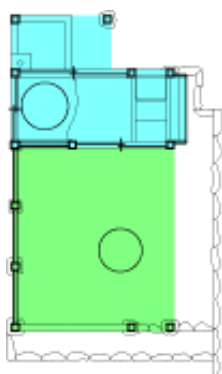
米倉:保存部分



米倉平面図

No	名称	ページ
041	外観	
042	板間	

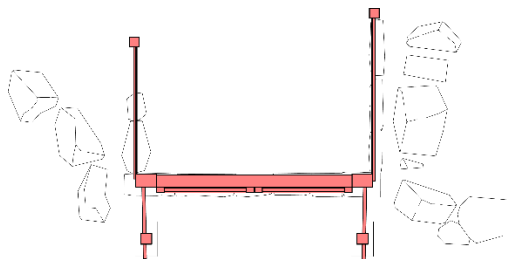
## 水屋:保全部分/その他部分



水屋平面図

No	名称	ページ
051	外観	
052	みずや	
053	風呂場	

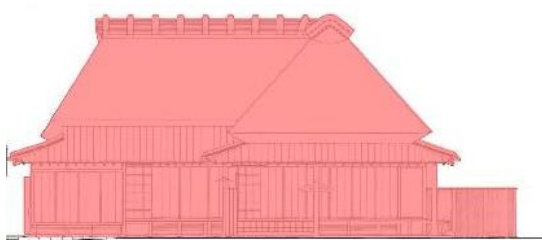
## 裏門:保存部分



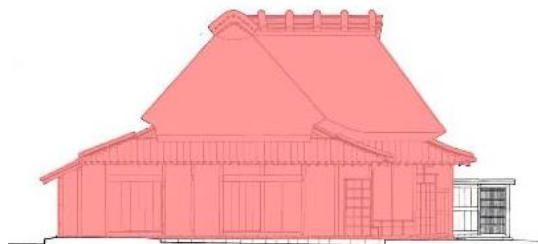
裏門平面図

No	名称	ページ
061	外観	

No. 001 主屋外観 南面, 東面【保存部分】



南立面図



西立面図

部位設定表

部位	基準	仕様	備考
床組	基準1	礎石, 束石, 束	
軸組	基準1	柱, 桁, 梁, 足固め	
外壁	基準1	羽目板張, 鴨居, 敷居	
	基準2	漆喰塗	
屋根, 庇	基準1	化粧垂木, 化粧裏板	
	基準2	茅葺, 棧瓦葺	
	基準5	防災シート	
開口部建具	基準1	板戸, 明障子, 雨戸, 戸袋	
縁側	基準1	縁板, 縁葛, 縁束, 沓石	
その他	基準1	階段, 袖壁, 釘隠し, 通気口	
	基準2	軒樋, 竪樋, 樋受金物	
欠失			

部位設定図

**南面西側**

屋根 基準2: 棧瓦葺

その他 基準2: 軒樋, 竪樋

縁側 基準1: 縁板, 縁葛, 縁束, 沓石

開口部建具 基準1: 雨戸, 戸袋

**南面東側**

屋根 基準2: 茅葺

その他 基準1: 釘隠し

その他 基準1: 階段

開口部建具 基準1: 明障子

外壁 基準2: 漆喰塗

**西面**

外壁 基準2: 漆喰塗

屋根 基準2: 茅葺

屋根 基準5: 防災シート

外壁 基準1: 羽目板張

開口部建具 基準1: 板戸

その他 基準1: 通気口

**西面(しきだい)**

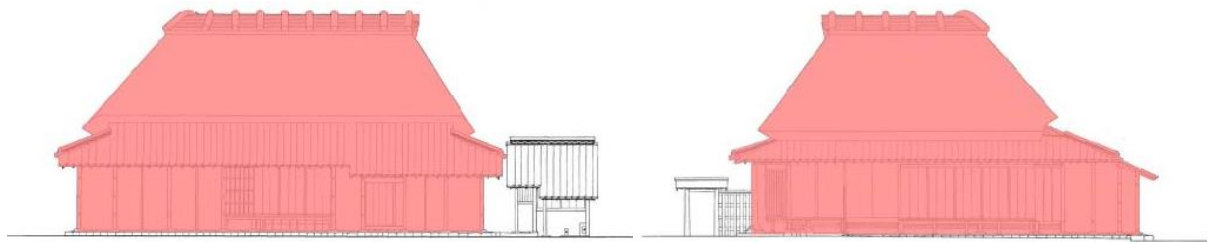
屋根 基準2: 棧瓦葺

その他 基準2: 軒受金物

外壁 基準2: 漆喰塗

その他 基準1: 袖壁

No. 001 主屋外観 北面，東面【保存部分】



北立面図

東立面図

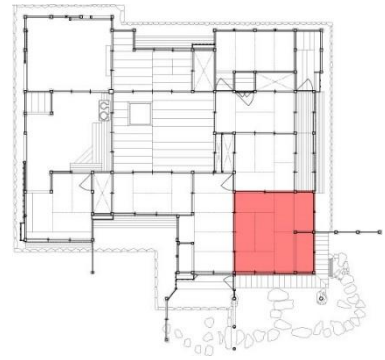
部位設定表

部位	基準	仕様	備考
床組	基準1	礎石, 束石, 束	
軸組	基準1	柱, 桁, 梁, 足固め, 出桁, 腕木	
外壁	基準1	羽目板張, 鴨居, 敷居	
	基準2	漆喰塗	
屋根, 庇	基準1	化粧垂木, 化粧裏板	
	基準2	茅草, 棧瓦葺	
	基準5	防災シート	
開口部建具	基準1	板戸, 雨戸, 戸袋	
縁側	基準1	縁板, 縁葛, 縁束, 沓石	
その他	基準1	階段, 袖壁, 釘隠し, 通気口	
	基準2	軒樋, 竖樋, 樋受金物	
	基準3	はしご	
欠失			

部位設定図

<p>北面東側</p> <p>屋根 基準2: 棧瓦葺</p> <p>屋根 基準2: 茅草</p> <p>その他 基準1: 通気口</p> <p>開口部建具 基準1: 板戸</p> <p>縁側 基準: 縁板, 縁葛, 縁束, 沓石</p>	<p>北面西側</p> <p>屋根 基準5: 防災シート</p> <p>屋根 基準2: 棧瓦葺</p> <p>外壁 基準2: 漆喰塗</p> <p>外壁 基準1: 羽目板張</p> <p>開口部建具 基準1: 板戸</p>
<p>東面 南側から見る</p> <p>その他 基準2: 軒樋, 樋受金物</p> <p>屋根 基準1: 化粧垂木</p> <p>軸組 基準1: 出桁</p> <p>軸組 基準1: 腕木</p>	<p>東面</p> <p>開口部建具 基準1: 雨戸</p> <p>屋根 基準2: 棧瓦葺</p> <p>外壁 基準2: 漆喰塗</p> <p>縁側 基準: 縁板, 縁葛, 縁束, 沓石</p> <p>外壁 基準1: 羽目板張</p>

No. 002 主屋 ざしき【保存部分】



部位設定表

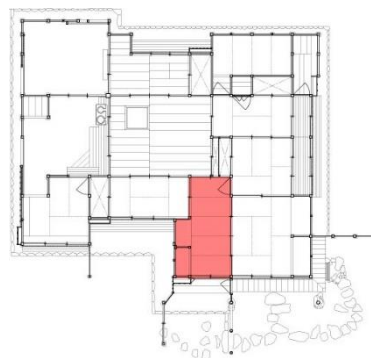
部位	基準	仕様	備考
軸部	基準1	柱, 束	
床面	基準1	敷居, 畳寄せ	
	基準2	畳敷	
壁面	基準1	長押, 鴨居, 釘隠し, 四分一	
	基準2	鼠漆喰塗	
天井面	基準1	竿縁天井, 廻縁	
開口部建具	基準1	襖戸, 明障子, 板欄間	
照明器具	基準4	吊下照明	
床の間, 床脇	基準1	床板, 床框, 床柱, 落掛け, 無目, 天袋	
	基準2	鼠漆喰塗	
その他	基準3	お札入れ	
	基準5	感知器	
欠失		-	

※北面の壁は当初の壁ではない。

部位設定図

<p><b>北面</b></p> <p>壁面 基準2：鼠漆喰塗 壁面 基準1：長押, 鴨居 壁面 基準1：四分一</p> <p>床面 基準1：敷居 開口部建具 基準1：襖戸 軸部 基準1：柱</p>	<p><b>東面</b></p> <p>床の間, 床脇 基準1：天袋 床の間, 床脇 基準2：鼠漆喰塗 床の間, 床脇 基準1：落掛け</p> <p>床の間, 床脇 基準2：鼠漆喰塗 床の間, 床脇 基準1：床柱 床の間, 床脇 基準1：床框</p>
<p><b>南面</b></p> <p>壁面 基準1：釘隠し 天井面 基準1：竿縁天井 壁面 基準2：鼠漆喰塗</p> <p>床面 基準2：畳敷 開口部建具 基準1：明障子</p>	<p><b>西面</b></p> <p>その他 基準4：感知器 天井面 基準1：廻縁 開口部建具 基準1：板欄間</p> <p>軸部 基準1：柱 開口部建具 基準1：襖戸</p>

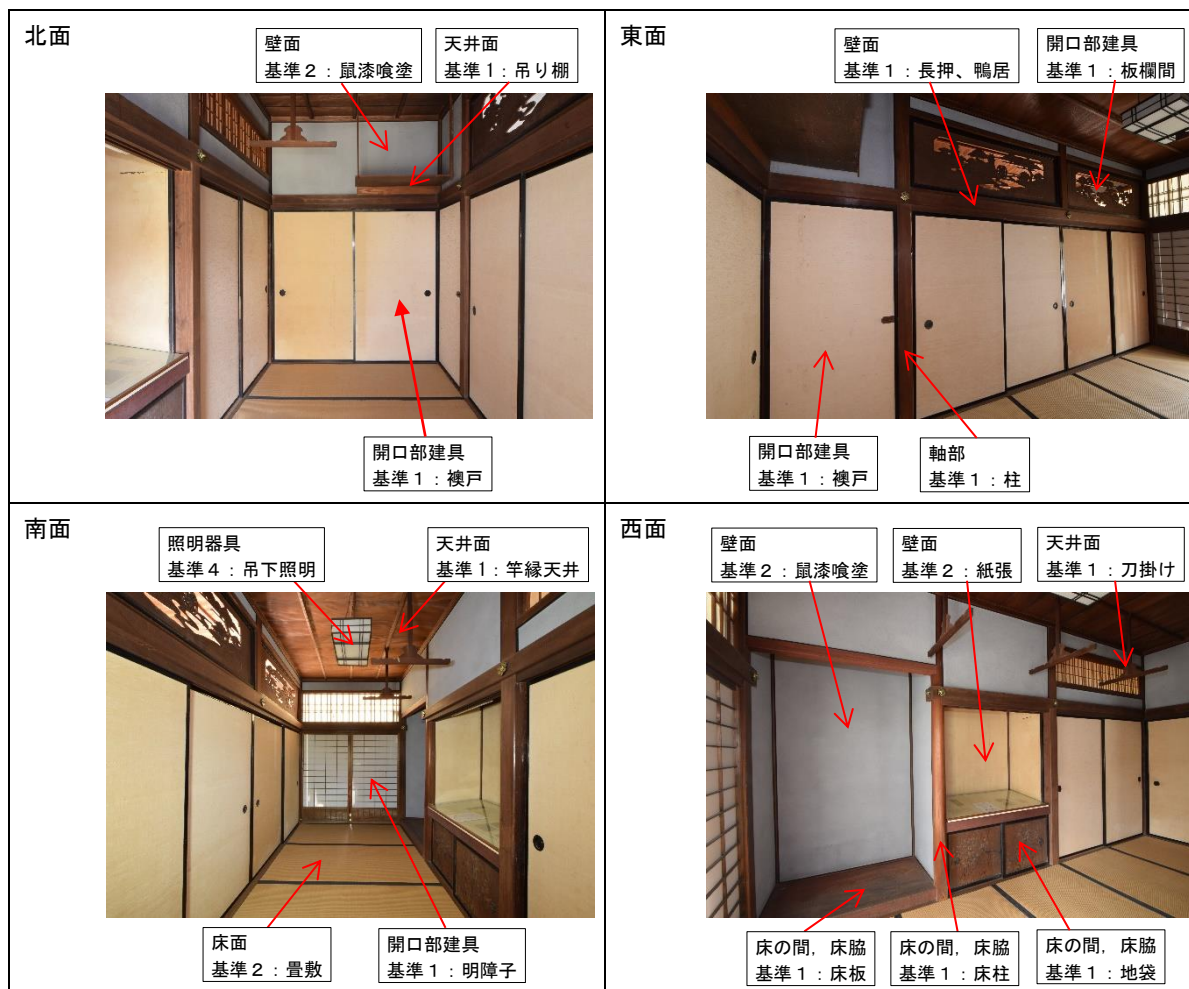
No. 003 主屋 しきだい【保存部分】



部位設定表

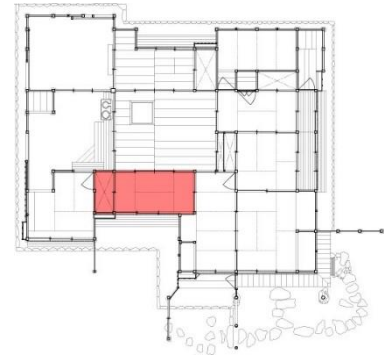
部位	基準	仕様	備考
軸部	基準1	柱, 束	
床面	基準1	敷居, 畳寄せ	
	基準2	畳敷	
壁面	基準1	長押, 鴨居, 釘隠し, 四分一	
	基準2	鼠漆喰塗	
天井面	基準1	竿縁天井, 廻縁, 吊り棚, 刀掛け	
開口部建具	基準1	襖戸, 明障子, 板欄間	
照明器具	基準4	吊下照明, 蛍光灯	
床の間, 床脇	基準1	床板, 床框, 床柱, 落掛け, 無目, 地袋	
	基準2	鼠漆喰塗	
その他	-		
欠失		-	

部位設定図





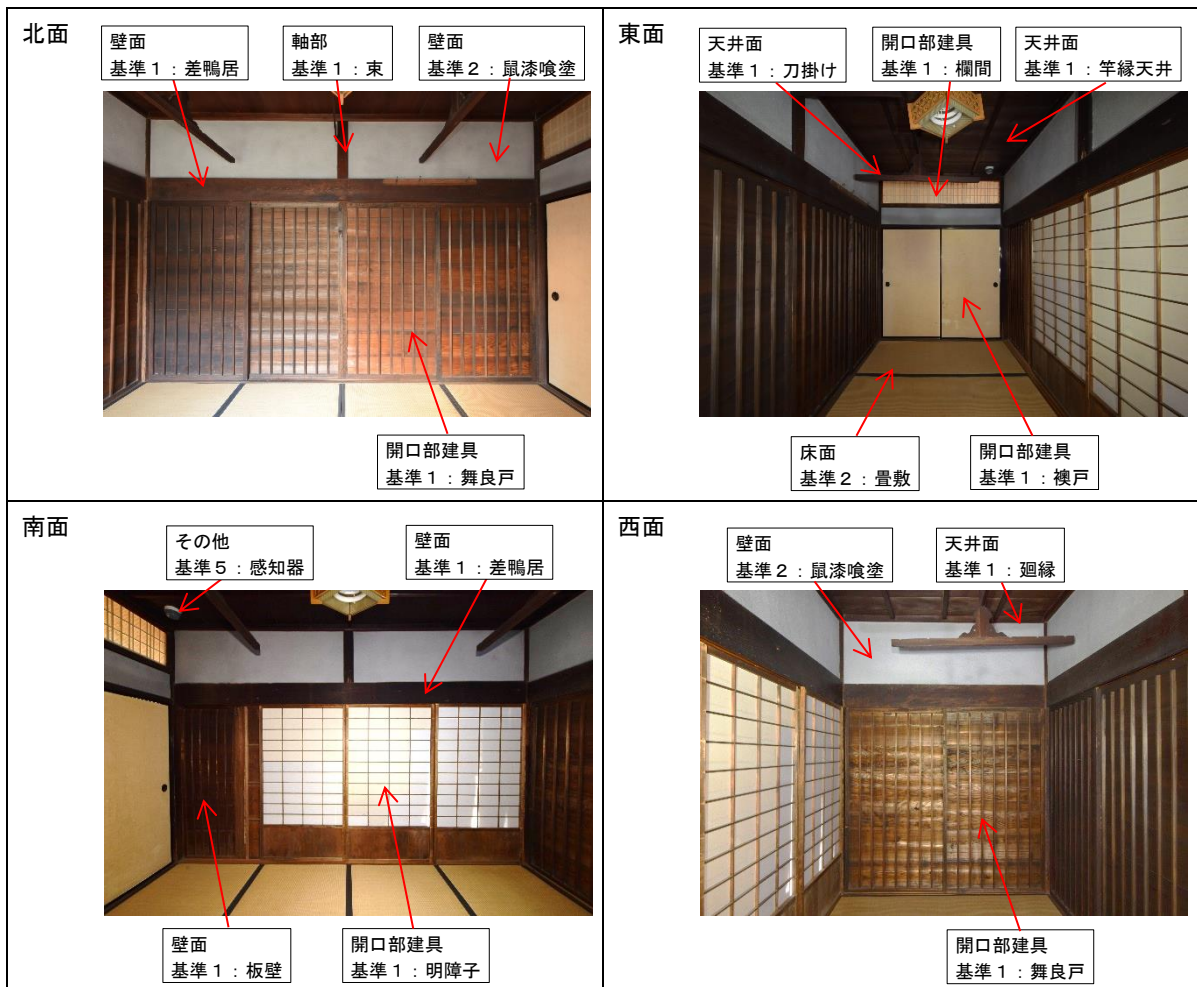
No. 004 主屋 ようのみ【保存部分】



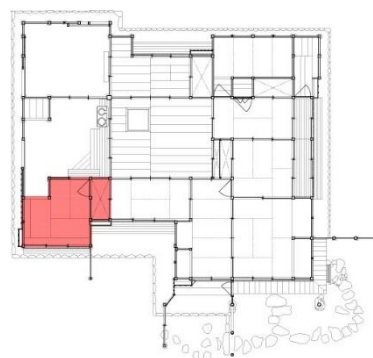
部位設定表

部位	基準	仕様	備考
軸部	基準1	柱, 束	
床面	基準1	敷居, 畳寄せ	
	基準2	畳敷	
壁面	基準1	差鴨居, 鴨居, 板壁, 吊り金物	
	基準2	鼠漆喰塗	
天井面	基準1	竿縁天井, 廻縁, 吊り棚, 刀掛け	
開口部建具	基準1	舞良戸, 襖戸, 明障子, 欄間	
照明器具	基準4	吊下照明	
その他	基準5	感知器	
欠失		-	

部位設定図



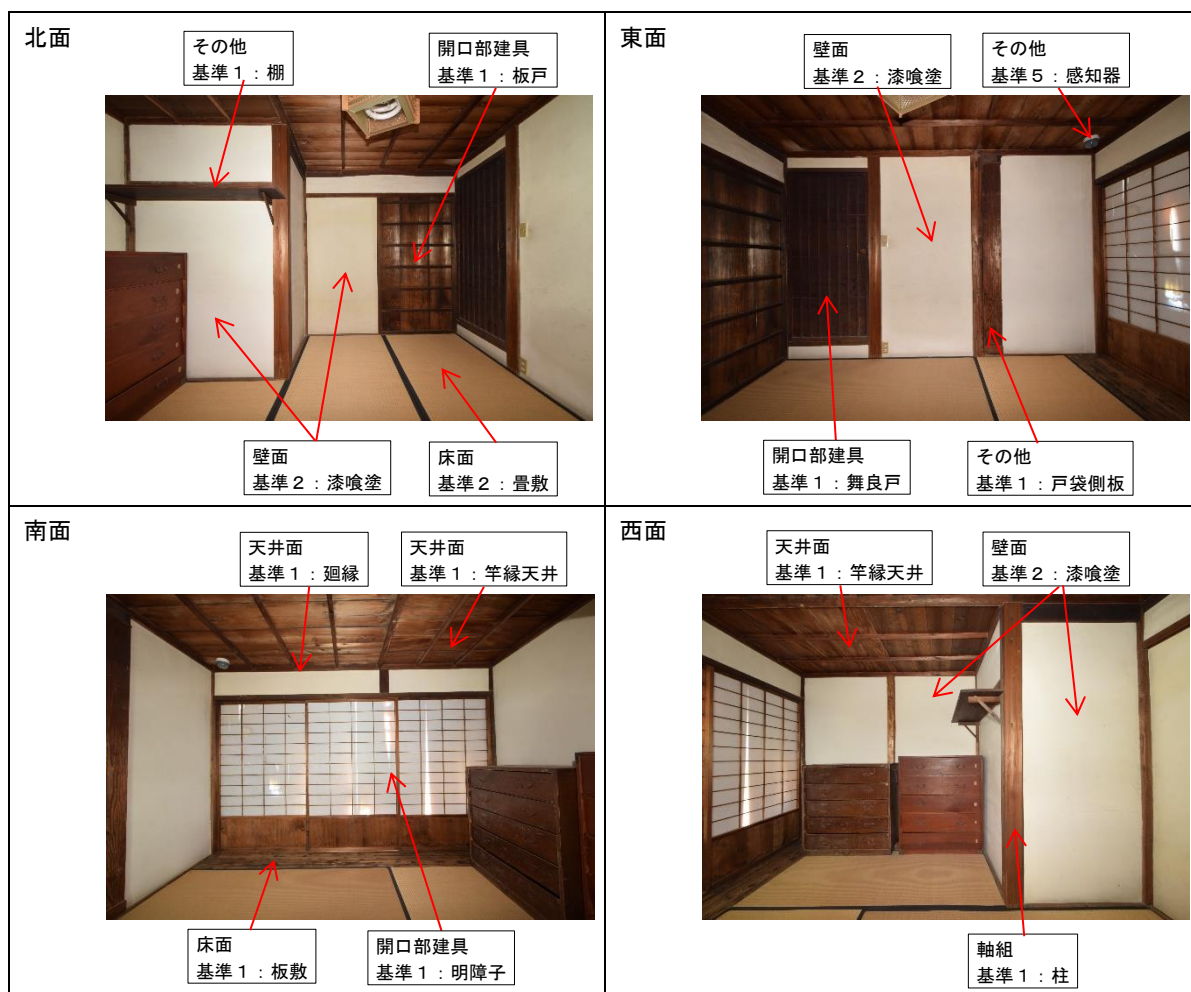
No. 005 主屋 とりのま【保存部分】



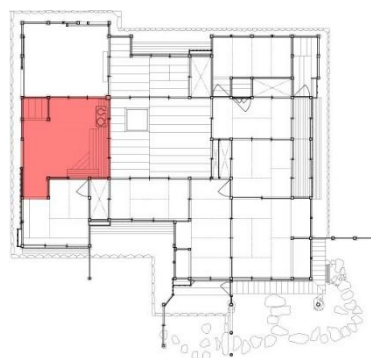
部位設定表

部位	基準	仕様	備考
軸部	基準1	柱, 束	
床面	基準1	敷居, 畳寄せ	
	基準2	畳敷	
壁面	基準1	鴨居, 板壁, 棚	
	基準2	漆喰塗	
天井面	基準1	竿縁天井, 廻縁	
開口部建具	基準1	舞良戸, 板戸, 明障子	
照明器具	基準4	吊下照明	
その他	基準1	戸袋側板	
	基準5	感知器	
欠失	-		

部位設定図



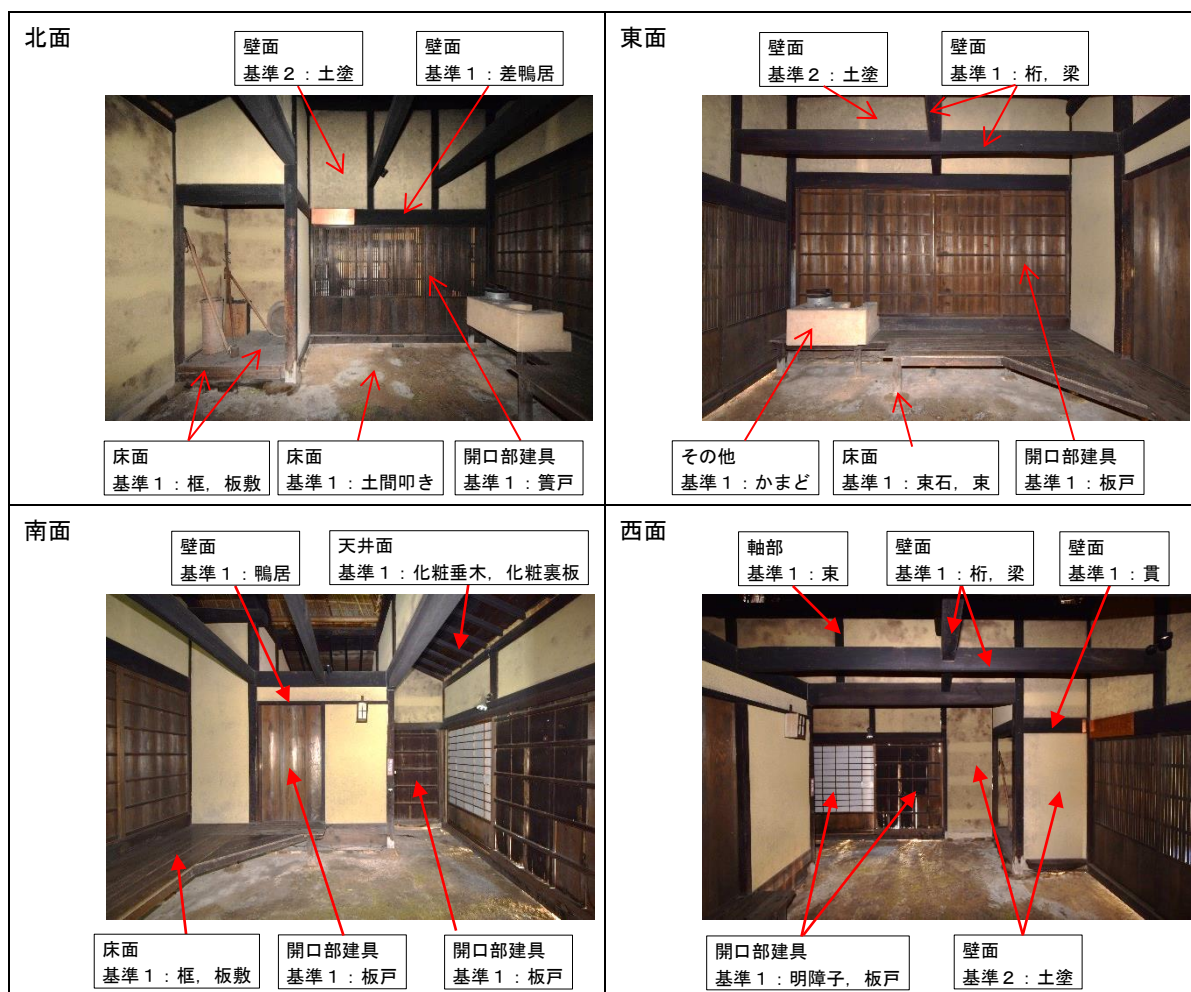
No. 006 主屋 みなみにわ【保存部分】



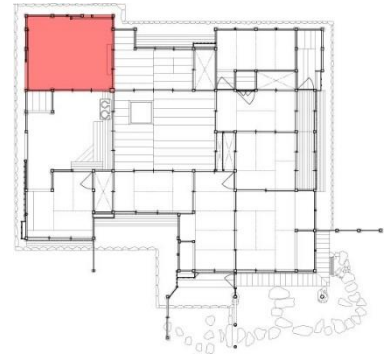
部位設定表

部位	基準	仕様	備考
軸部	基準1	柱, 束, 桁, 梁, 貫	
小屋組	基準1	椽首, 屋中竹, 垂木竹	
床面	基準1	束石, 束, 土間叩き, 板敷, 框, 敷居	
壁面	基準1	差鴨居, 鴨居	
	基準2	土壁(中塗壁)	
天井面	基準1	化粧垂木, 化粧裏板	
開口部建具	基準1	簀戸, 板戸, 明障子	
照明器具	基準4	壁掛け照明	
	基準5	スポットライト	
その他	基準1	かまど, 修理銘板, 修理銘札	
	基準5	感知器	
欠失		-	

部位設定図



No. 007 主屋 きたにわ【保存部分】



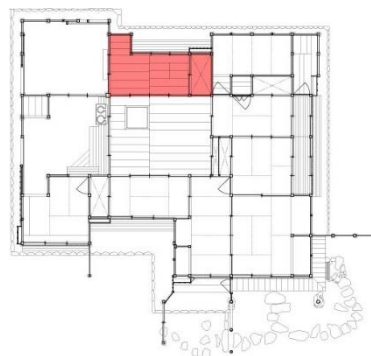
部位設定表

部位	基準	仕様	備考
軸部	基準1	柱, 束, 桁, 梁, 貫	
小屋組	基準1	母屋, 束, 隅木, 垂木, 野地板	
床面	基準1	束石, 束, 土間叩き, 敷居, 沓脱ぎ木台	
壁面	基準1	差鴨居, 鴨居	
	基準2	土壁(中塗壁)	
天井面	基準1	化粧垂木, 化粧裏板	
開口部建具	基準1	舞良戸, 簀戸, 板戸, 明障子	
照明器具	基準5	スポットライト	
その他	基準5	スイッチ, 総合盤, 警備受信機	
欠失		-	

部位設定図

<p>北面</p> <div style="display: flex; justify-content: space-around;"> <div style="border: 1px solid black; padding: 2px;">その他 基準5：総合盤</div> <div style="border: 1px solid black; padding: 2px;">軸部 基準1：桁</div> <div style="border: 1px solid black; padding: 2px;">小屋組 基準1：野地板</div> </div> <div style="display: flex; justify-content: space-around; margin-top: 10px;"> <div style="border: 1px solid black; padding: 2px;">壁面 基準2：土塗</div> <div style="border: 1px solid black; padding: 2px;">床面 基準1：敷居</div> <div style="border: 1px solid black; padding: 2px;">開口部建具 基準1：明障子</div> </div>	<p>東面</p> <div style="display: flex; justify-content: space-around;"> <div style="border: 1px solid black; padding: 2px;">小屋組 基準1：野地板</div> <div style="border: 1px solid black; padding: 2px;">小屋組 基準1：垂木</div> <div style="border: 1px solid black; padding: 2px;">小屋組 基準1：束, 梁</div> </div> <div style="display: flex; justify-content: space-around; margin-top: 10px;"> <div style="border: 1px solid black; padding: 2px;">開口部建具 基準1：板戸</div> <div style="border: 1px solid black; padding: 2px;">その他 基準1：沓脱ぎ木台</div> <div style="border: 1px solid black; padding: 2px;">床面 基準1：土間叩き</div> </div>
<p>南面</p> <div style="display: flex; justify-content: space-around;"> <div style="border: 1px solid black; padding: 2px;">軸部 基準1：柱, 束</div> <div style="border: 1px solid black; padding: 2px;">天井面 基準1：化粧垂木, 化粧裏板</div> </div> <div style="display: flex; justify-content: space-around; margin-top: 10px;"> <div style="border: 1px solid black; padding: 2px;">開口部建具 基準1：簀戸</div> <div style="border: 1px solid black; padding: 2px;">壁面 基準2：土塗</div> </div>	<p>西面</p> <div style="display: flex; justify-content: space-around;"> <div style="border: 1px solid black; padding: 2px;">小屋組 基準1：隅木</div> <div style="border: 1px solid black; padding: 2px;">軸部 基準1：貫</div> </div> <div style="display: flex; justify-content: space-around; margin-top: 10px;"> <div style="border: 1px solid black; padding: 2px;">床面 基準1：土間叩き</div> <div style="border: 1px solid black; padding: 2px;">開口部建具 基準1：板戸</div> <div style="border: 1px solid black; padding: 2px;">壁面 基準2：土塗</div> </div>

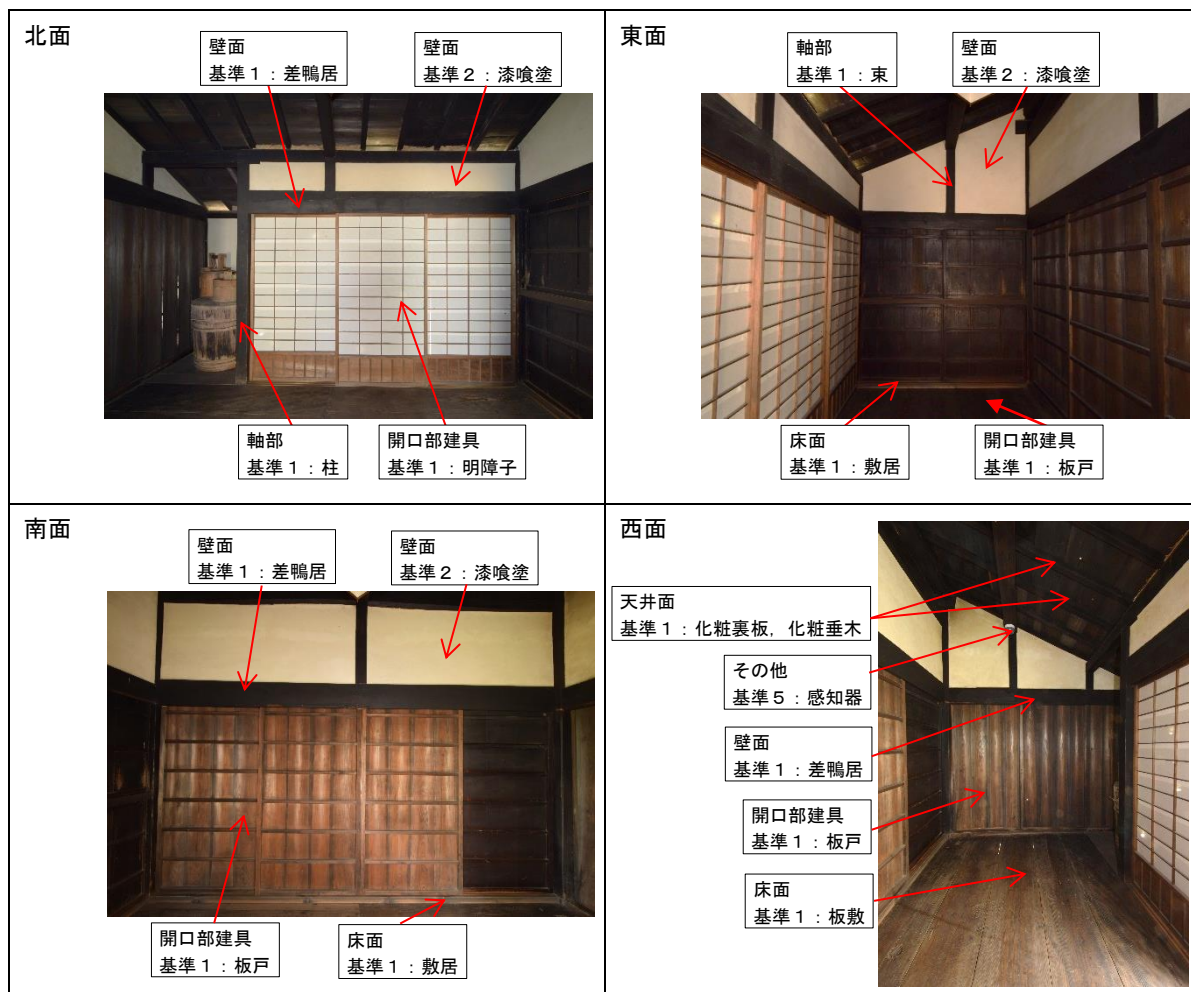
No. 008 主屋 だいどころ【保存部分】



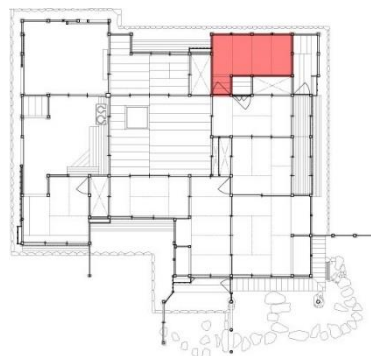
部位設定表

部位	基準	仕様	備考
軸部	基準1	柱, 束, 桁, 梁	
床面	基準1	板敷, 敷居	
壁面	基準1	差鴨居	
	基準2	漆喰塗	
天井面	基準1	化粧垂木, 化粧裏板	
開口部建具	基準1	板戸, 明障子	
照明器具	基準4	吊下照明	
その他	基準5	感知器	
欠失		-	

部位設定図



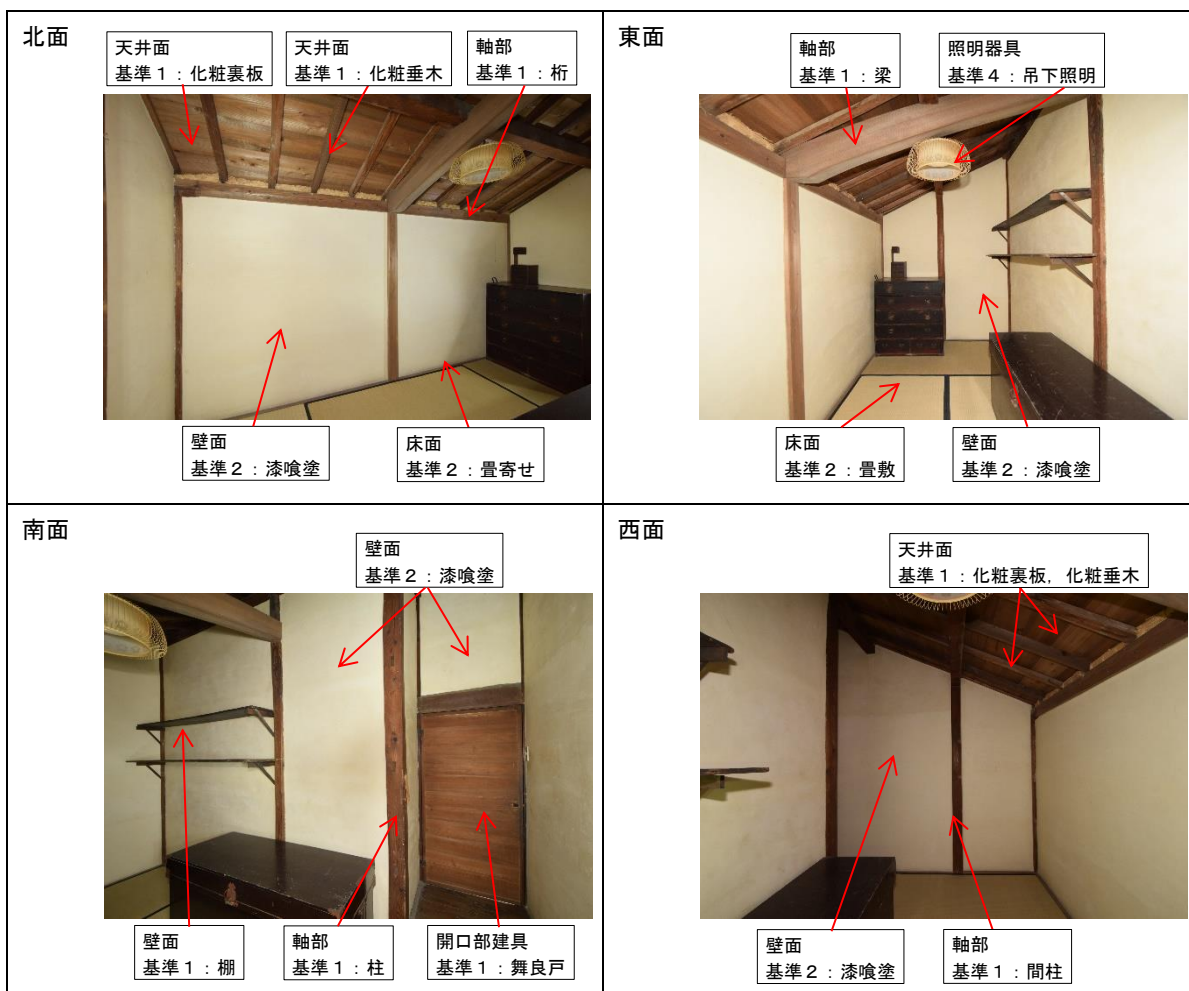
No. 009 主屋 おなごべや【保存部分】



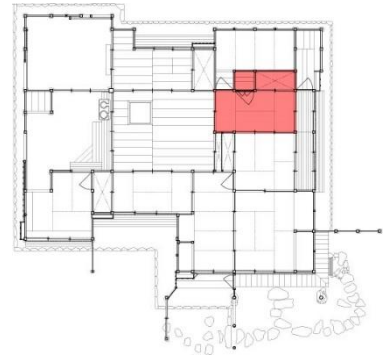
部位設定表

部位	基準	仕様	備考
軸部	基準1	柱, 間柱, 桁, 梁	
床面	基準1	板敷, 畳寄せ	
	基準2	畳敷	
壁面	基準2	漆喰塗	
天井面	基準1	化粧垂木, 化粧裏板	
開口部建具	基準1	舞良戸	
照明器具	基準4	吊下照明	
その他	基準1	棚	
	基準5	スイッチ	
欠失		-	

部位設定図



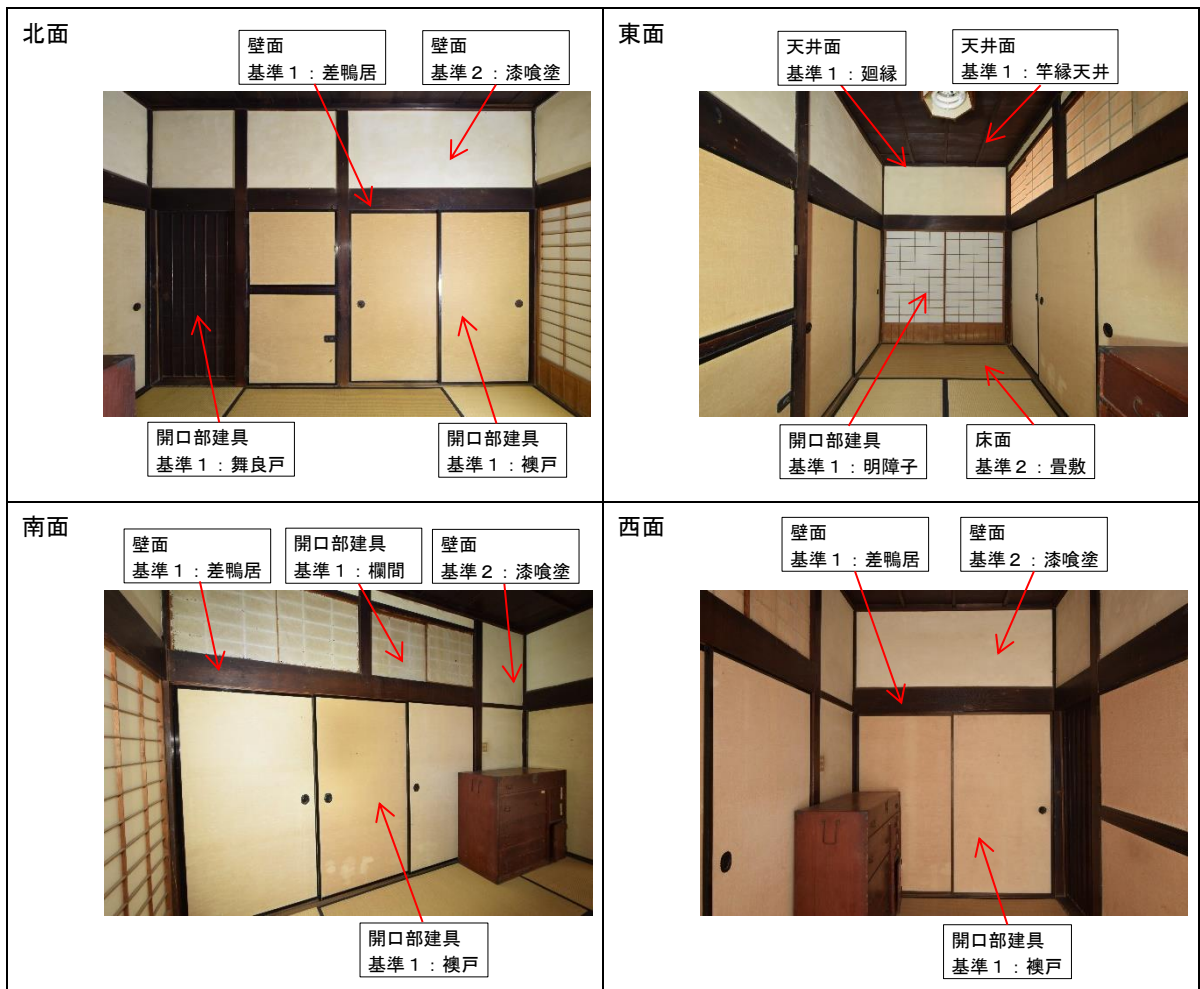
No. 010 : 主屋 ぶつま【保存部分】



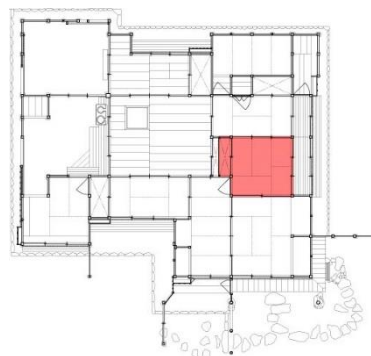
部位設定表

部位	基準	仕様	備考
軸部	基準1	柱, 間柱	
床面	基準1	敷居, 畳寄せ	
	基準2	畳敷	
壁面	基準1	差鴨居	
	基準2	漆喰塗	
天井面	基準1	竿縁天井, 廻縁	
開口部建具	基準1	舞良戸, 襖戸, 明障子, 欄間	
照明器具	基準4	吊下照明	
その他	基準1	仏壇, 押入	
	基準5	スイッチ	
欠失	-		

部位設定図



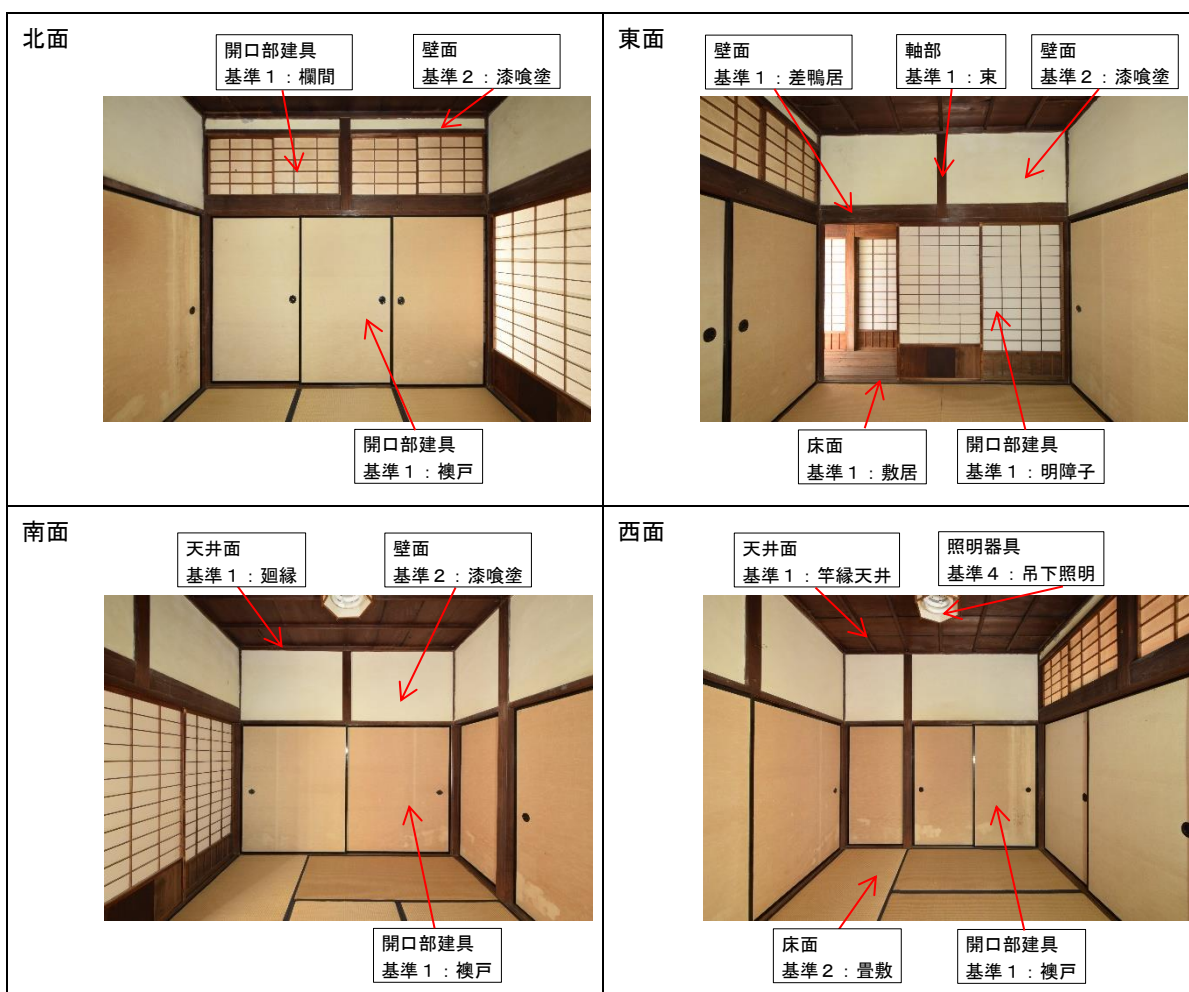
No. 011 : 主屋 おく【保存部分】



部位設定表

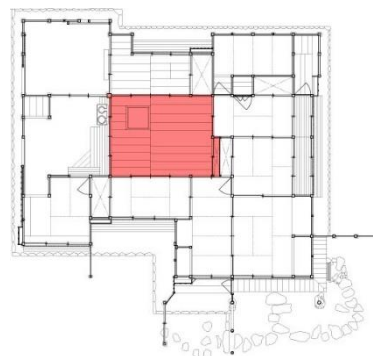
部位	基準	仕様	備考
軸部	基準1	柱, 束	
床面	基準1	敷居, 畳寄せ	
	基準2	畳敷	
壁面	基準1	鴨居, 差鴨居	
	基準2	漆喰塗	
天井面	基準1	竿縁天井, 廻縁	
開口部建具	基準1	襖戸, 明障子, 欄間	
照明器具	基準4	吊下照明	
その他	基準5	感知器	
欠失		明障子×1枚	

部位設定図





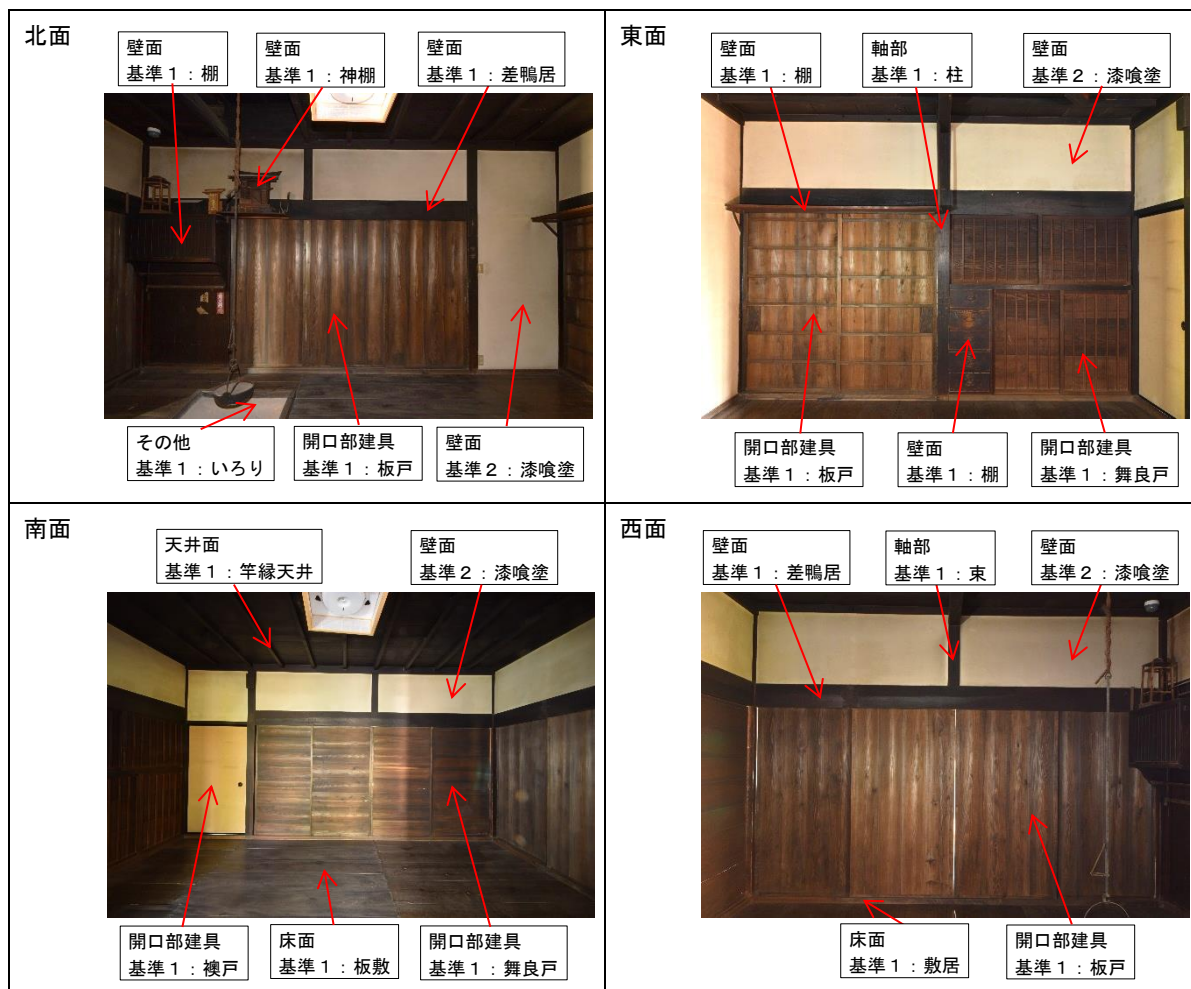
No. 012 主屋 いま【保存部分】



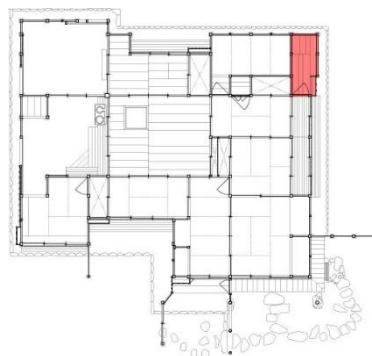
部位設定表

部位	基準	仕様	備考
軸部	基準1	柱, 束	
床面	基準1	敷居, 板敷, いろり	
	基準2	畳敷	
壁面	基準1	差鴨居, 棚, 神棚, お札入れ	
	基準2	漆喰塗	
天井面	基準1	竿縁天井, 廻縁	
開口部建具	基準1	舞良戸, 板戸	
照明器具	基準4	吊下照明	
その他	基準5	スイッチ, コンセント, 感知器	
欠失		-	

部位設定図



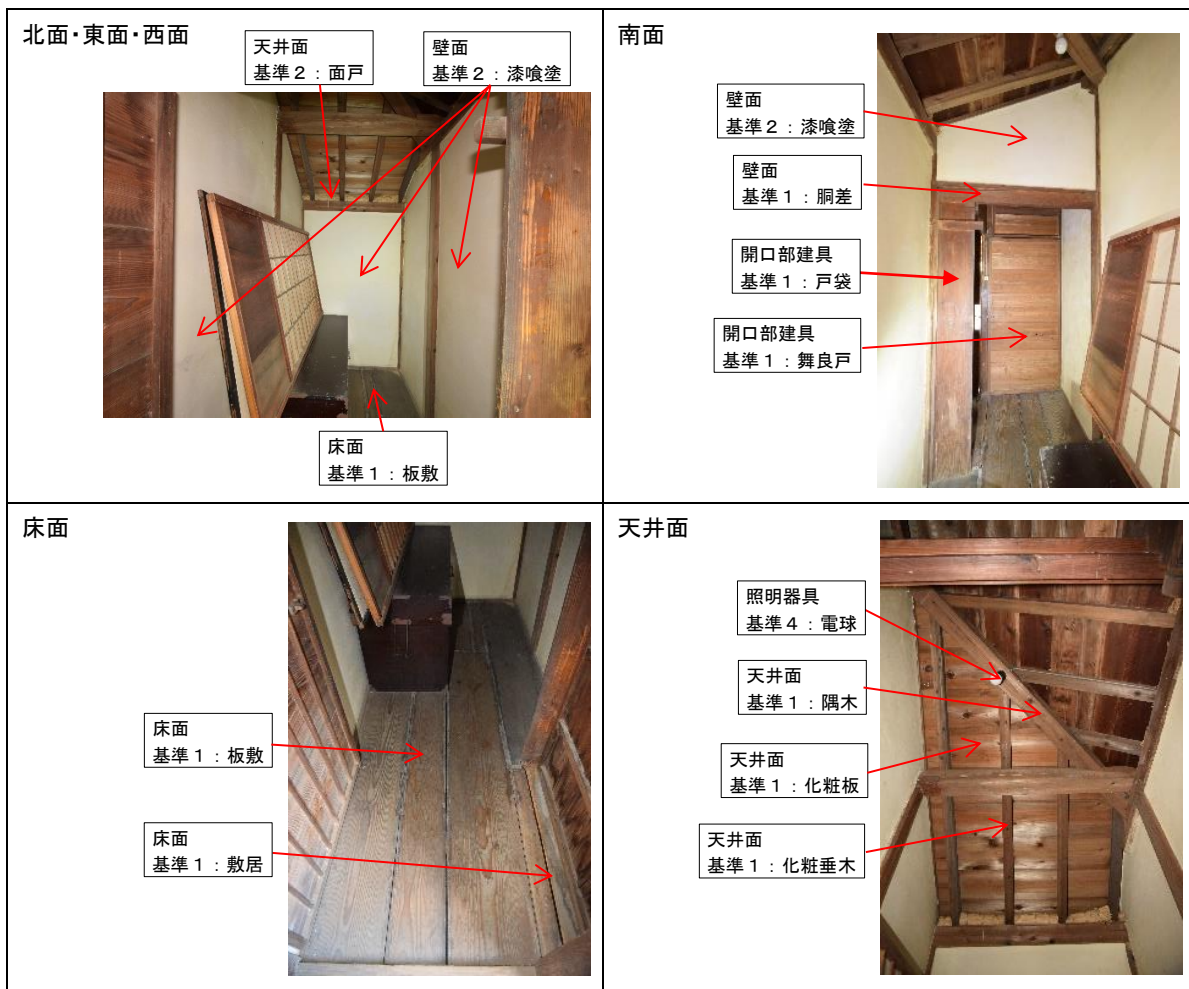
No. 013 主屋 北東角部屋【保存部分】



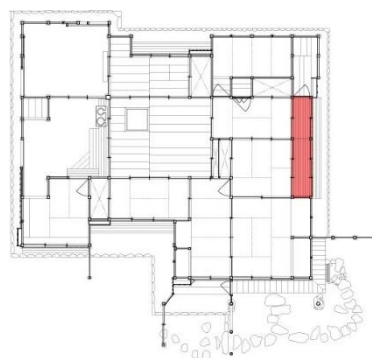
部位設定表

部位	基準	仕様	備考
軸部	基準1	柱, 桁	
床面	基準1	板敷, 敷居	
壁面	基準1	胴差,	
	基準2	漆喰塗	
天井面	基準1	化粧裏板, 化粧垂木, 隅木, 面戸	
開口部建具	基準1	舞良戸, 戸袋	
照明器具	基準4	電球	
その他	-	-	
欠失	-	-	

部位設定図



No. 014 主屋 東側縁【保存部分】



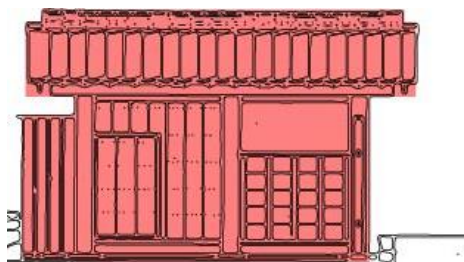
部位設定表

部位	基準	仕様	備考
軸部	基準1	柱, 桁	
床面	基準1	板敷, 敷居	
壁面	基準1	板壁, 胴差, 差鴨居	
	基準2	漆喰塗	
天井面	基準1	化粧裏板, 化粧垂木	
開口部建具	基準1	舞良戸, 明障子	
照明器具	-	-	
その他	基準5	感知器	
欠失	-	-	

部位設定図

<p>北面・東面・西面</p> <p>壁面 基準2: 板壁</p> <p>壁面 基準1: 差鴨居</p> <p>開口部建具 基準1: 舞良戸</p> <p>開口部建具 基準1: 明障子</p>	<p>南面・西面・東面</p> <p>壁面 基準2: 漆喰塗</p> <p>壁面 基準1: 胴差</p> <p>開口部建具 基準1: 明障子</p>
<p>床面</p> <p>床面 基準1: 敷居</p> <p>床面 基準1: 板敷</p>	<p>天井面</p> <p>天井面 基準1: 化粧板</p> <p>天井面 基準1: 化粧垂木</p>

No. 021 表門【保存部分】



東立面図



南立面図

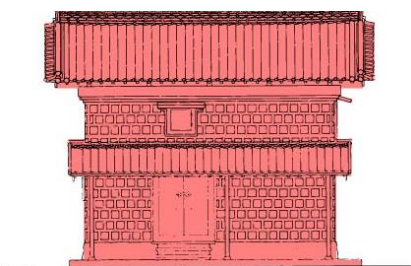
部位設定表

部位	基準	仕様	備考
床組	基準1	礎石	
軸組	基準1	柱, 控え柱, 冠木, 腕木, 蹴放し	
外壁	基準1	ささら子下見板張, 板塀	
	基準2	漆喰塗	
屋根, 小屋組	基準1	棟木, 桁, 束, 垂木, 野地板	
	基準2	棧瓦葺	
開口部建具	基準1	とびら, 潜戸	
その他	基準2	看板, 軒樋, 豎樋, 樋受金物	

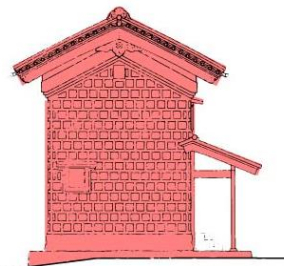
部位設定図

<p>東面</p>	<p>西面</p>
<p>南面</p>	

No. 031 道具倉：外観【保存部分】



東立面図



南立面図

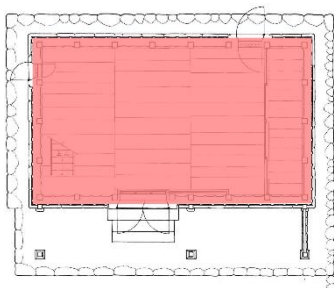
部位設定表

部位	基準	仕様	備考
床組	基準1	礎石	
軸組	基準1	柱	
外壁	基準1	海鼠壁	
	基準2	黒漆喰塗, 漆喰塗	
屋根, 庇	基準1	破風, 懸魚	
	基準2	棧瓦葺	
開口部建具	基準1	土扉	
その他	基準1	基礎, 石階段	
	基準2	軒樋, 竪樋, 樋受金物	

部位設定図

<p>東面</p> <p>屋根, 庇 基準2: 棧瓦葺</p> <p>外壁 基準2: 黒漆喰塗</p> <p>外壁 基準1: 腰巻き</p> <p>開口部建具 基準1: 土扉</p> <p>外壁 基準1: 海鼠壁</p>	<p>北面</p> <p>屋根 基準1: 破風</p> <p>屋根 基準1: 懸魚</p> <p>開口部建具 基準1: 土扉</p> <p>外壁 基準2: 漆喰塗</p>
<p>西面</p> <p>外壁 基準2: 黒漆喰塗</p> <p>開口部建具 基準1: 土扉</p> <p>外壁 基準1: 海鼠壁</p>	<p>南面</p> <p>外壁 基準2: 黒漆喰塗</p> <p>外壁 基準1: 海鼠壁</p>

No. 032 道具倉 1 階板間【保存部分】



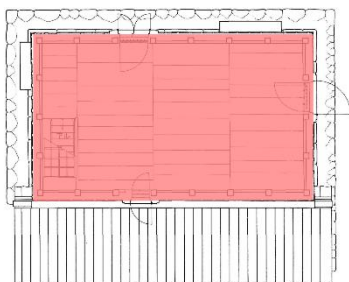
部位設定表

部位	基準	仕様	備考
軸部	基準1	柱	
床面	基準1	板敷	
壁面	基準1	瓦張, 板張	
天井面	基準1	根太天井	
開口部建具	基準1	腰付格子戸, 網戸, 板戸	
照明器具	基準4	蛍光灯	
その他	基準1	階段, 棚	
	基準5	感知器	
欠失		-	

部位設定図

<p><b>東面</b></p> <div style="display: flex; justify-content: space-around;"> <div style="border: 1px solid black; padding: 2px;">                     照明器具 基準4：蛍光灯                 </div> <div style="border: 1px solid black; padding: 2px;">                     壁面 基準1：瓦張                 </div> </div> <div style="border: 1px solid black; padding: 2px; margin-top: 10px;">                     開口部建具 基準1：腰付格子戸, 網戸                 </div>	<p><b>北面</b></p> <div style="display: flex; justify-content: space-around;"> <div style="border: 1px solid black; padding: 2px;">                     壁面 基準1：板張                 </div> <div style="border: 1px solid black; padding: 2px;">                     壁面 基準1：瓦張                 </div> </div> <div style="border: 1px solid black; padding: 2px; margin-top: 10px;">                     その他 基準1：棚                 </div>
<p><b>南面</b></p> <div style="border: 1px solid black; padding: 2px; margin-left: 100px;">                     天井面 基準1：根太天井                 </div> <div style="border: 1px solid black; padding: 2px; margin-top: 10px; margin-left: 100px;">                     壁面 基準1：瓦張                 </div>	<p><b>西面</b></p> <div style="border: 1px solid black; padding: 2px; margin-left: 100px;">                     壁面 基準1：瓦張                 </div> <div style="border: 1px solid black; padding: 2px; margin-top: 10px; margin-left: 100px;">                     その他 基準1：階段                 </div>

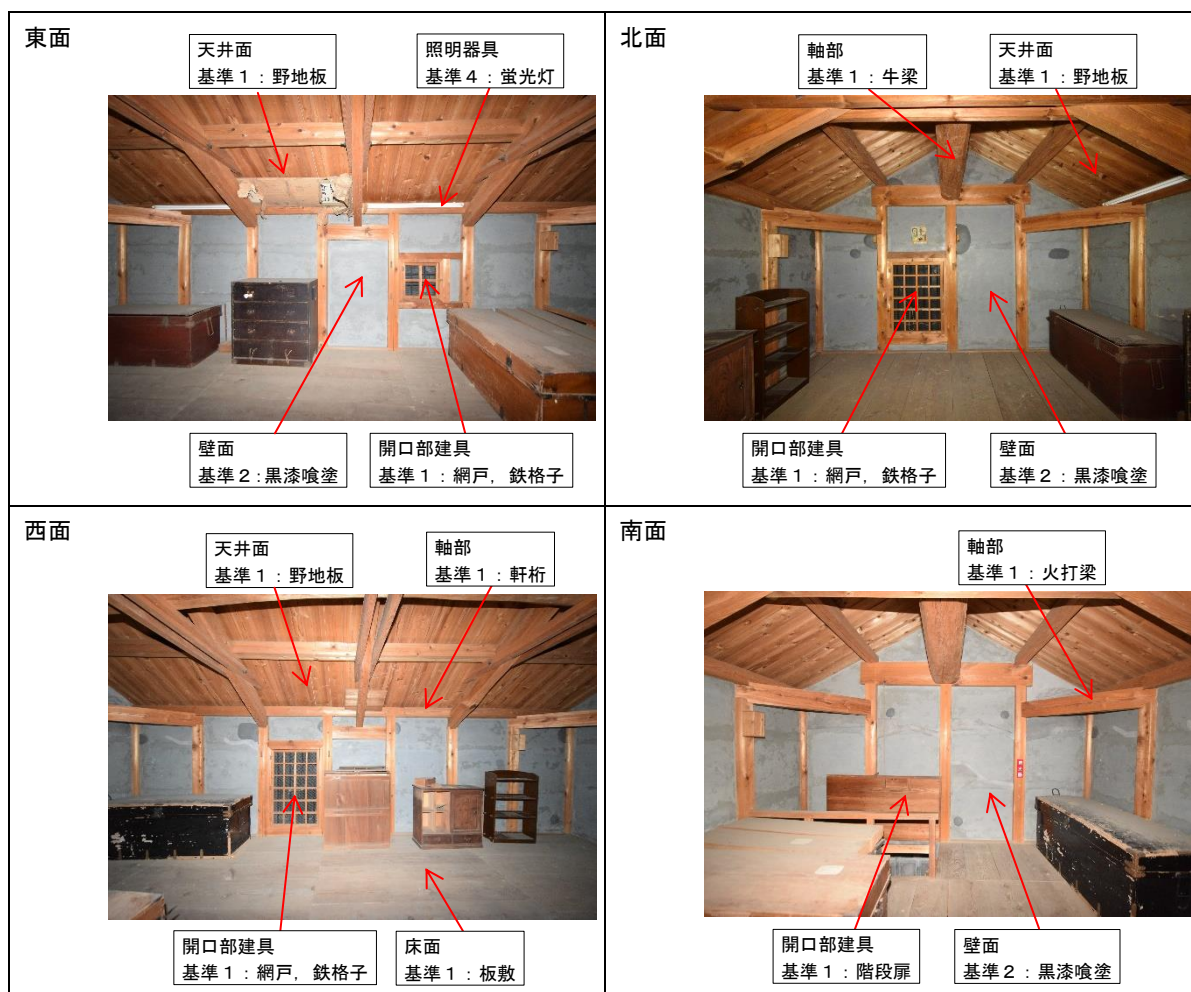
No. 033 道具倉 2 階板間【保存部分】



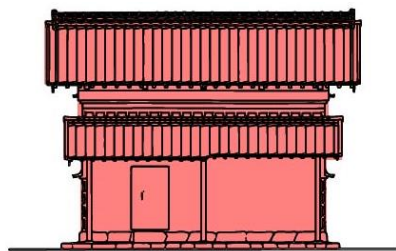
部位設定表

部位	基準	仕様	備考
軸部	基準1	柱, 軒桁, 登梁, 牛梁, 火打梁	
床面	基準1	板敷	
壁面	基準2	黒漆喰塗	
天井面	基準1	野地板	
開口部建具	基準1	網戸, 鉄格子, 階段扉	
照明器具	基準4	蛍光灯	
	基準5	感知器	
欠失		-	

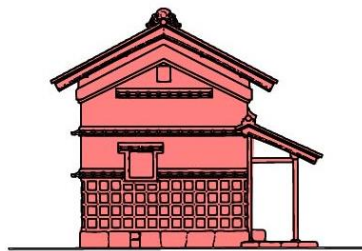
部位設定図



No. 041 米倉 外觀【保存部分】



東立面図



南立面図

部位設定表

部位	基準	仕様	備考
床組	基準1	礎石	
軸組	基準1	柱	
外壁	基準1	海鼠壁, 水切瓦	
	基準2	漆喰塗	
屋根, 庇	基準1	破風	
	基準2	棧瓦葺	
開口部建具	基準1	裏白戸, 鉄扉	
その他	基準2	軒樋, 竖樋, 樋受金物	

部位設定図

**東面**

屋根, 庇  
基準2: 棧瓦葺

開口部建具  
基準1: 裏白戸

外壁  
基準2: 漆喰塗

**北面**

外壁  
基準2: 漆喰塗

外壁  
基準2: 水切瓦

外壁  
基準1: 海鼠壁

**西面**

外壁  
基準2: 漆喰塗

開口部建具  
基準1: 鉄扉

外壁  
基準2: 水切瓦

外壁  
基準1: 海鼠壁

**南面**

外壁  
基準2: 漆喰塗

外壁  
基準2: 水切瓦

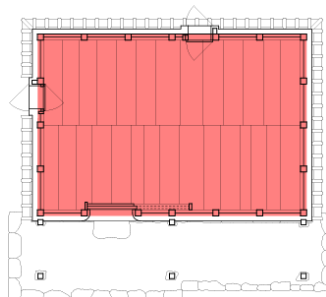
屋根, 庇  
基準1: 破風

開口部建具  
基準1: 鉄扉

外壁  
基準1: 海鼠壁



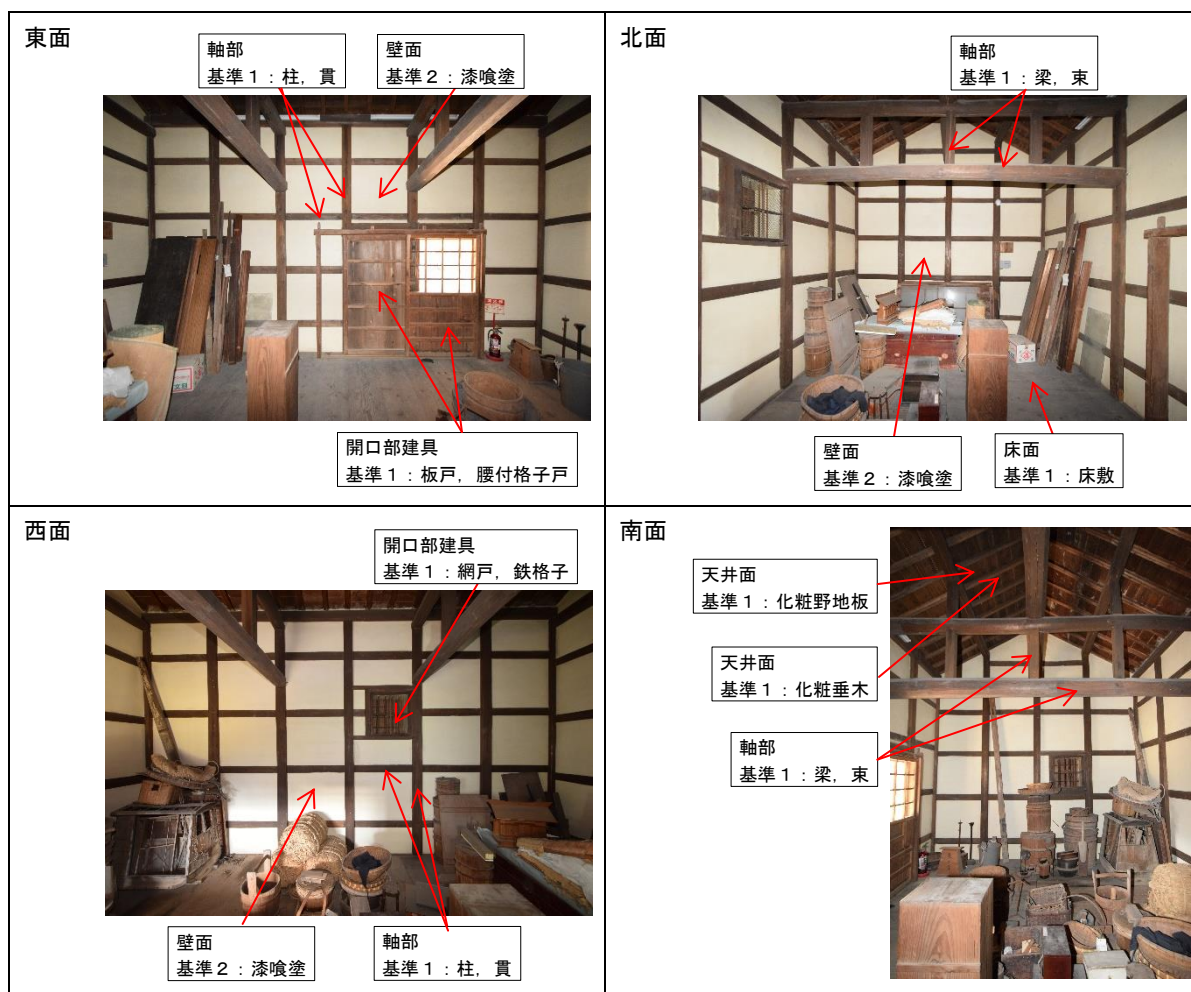
No. 042 米倉 板間【保存部分】



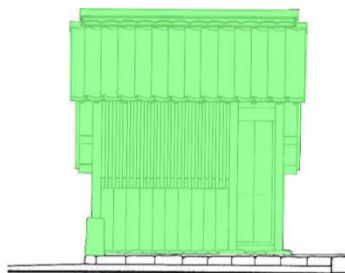
部位設定表

部位	基準	仕様	備考
軸部	基準1	柱, 桁, 梁, 束, 貫	
床面	基準1	板敷, 敷居	
壁面	基準1	鴨居	
	基準2	漆喰塗	
天井面	基準1	化粧垂木, 化粧野地板	
開口部建具	基準1	腰付格子戸, 板戸, 網戸, 鉄格子	
照明器具	基準4	蛍光灯	
その他	基準5	感知器	
欠失		-	

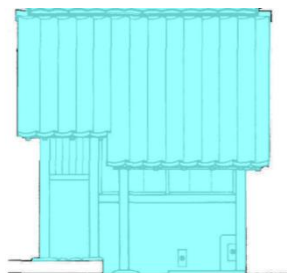
部位設定図



No. 051 水屋外観 【保存部分/その他部分】



南面



北面

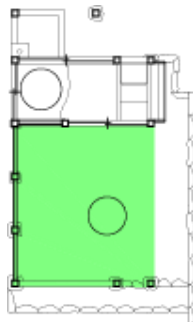
部位設定表

部位	基準	仕様	備考
床組	基準1	礎石	
軸組	基準1	柱, 桁, 梁, 束	
外壁	基準1	羽目板張	
	基準2	漆喰塗, モルタル塗	
	基準4	トタン張	
屋根, 庇	基準2	棧瓦葺	
	基準4	波板葺	
開口部建具	基準1	格子, ガラス窓	
その他	基準2	軒樋, 竪樋, 樋受金物	
	基準4	煙突	

部位設定図

<p>南面</p> <p>その他 基準2: 軒樋, 竪樋</p> <p>屋根 基準2: 棧瓦葺</p> <p>外壁 基準1: 羽目板張</p> <p>開口部建具 基準1: 格子</p> <p>軸部 基準1: 柱</p>	<p>東面・北面</p> <p>屋根 基準4: 波板葺</p> <p>開口部建具 基準1: ガラス窓</p> <p>外壁 基準1: 羽目板張</p> <p>外壁 基準2: モルタル塗</p> <p>外壁 基準4: トタン張</p>
<p>西面</p> <p>軸部 基準1: 梁, 束</p> <p>軸部 基準1: 柱</p> <p>外壁 基準2: 漆喰塗</p>	<p>西面北側</p> <p>その他 基準4: 煙突</p> <p>外壁 基準2: 漆喰塗</p> <p>外壁 基準2: モルタル塗</p> <p>開口部建具 基準1: ガラス窓</p>

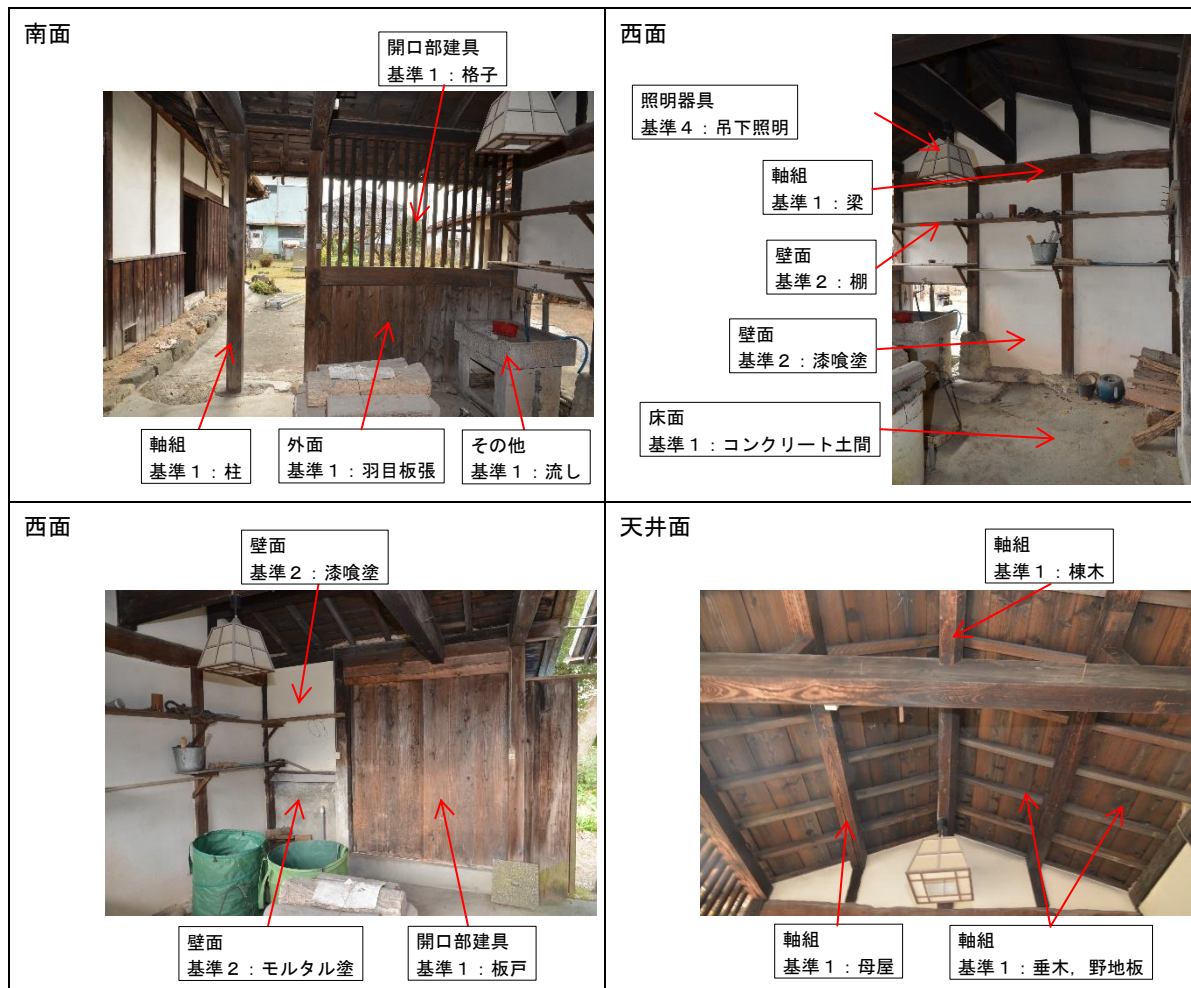
No. 052 水屋 みずや【保全部分】



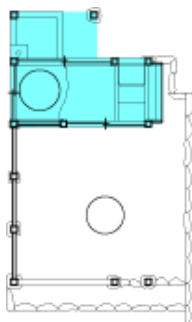
部位設定表

部位	基準	仕様	備考
軸部	基準1	柱, 桁, 梁, 束, 貫	
床面	基準1	コンクリート土間	
壁面	基準1	羽目板張	
	基準2	漆喰塗, モルタル塗, 棚	
天井面	基準1	野地板, 垂木, 母屋	
開口部建具	基準1	格子, 板戸	
照明器具	基準4	吊下照明	
その他	基準1	井戸, 流し	
欠失		-	

部位設定図



No. 053 水屋 風呂場【その他部分】



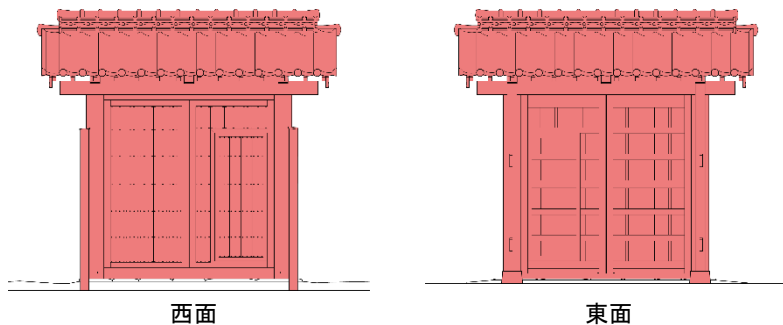
部位設定表

部位	基準	仕様	備考
軸部	基準1	柱, 桁	
床面	基準1	コンクリート土間	
壁面	基準1	板張, 敷居, 鴨居	
	基準2	漆喰塗, モルタル塗	
天井面	基準1	野地板, 垂木	
開口部建具	基準1	ガラス窓, 無双窓	
照明器具	-	-	
その他	基準1	五右衛門風呂	
欠失	-	-	

部位設定図

<p>西面・北面</p> <ul style="list-style-type: none"> <li>壁面 基準2：漆喰塗</li> <li>開口部建具 基準1：ガラス窓</li> <li>壁面 基準2：モルタル塗</li> <li>その他 基準1：五右衛門風呂</li> </ul>	<p>北面・東面</p> <ul style="list-style-type: none"> <li>壁面 基準2：板壁</li> <li>開口部建具 基準1：無双窓</li> <li>壁面 基準2：モルタル塗</li> </ul>

No. 061 裏門【保存部分】



部位設定表

部位	基準	仕様	備考
床組	基準1	礎石	
軸組	基準1	柱, 控え柱, 冠木, 腕木, 蹴放し	
外壁	基準4	板塀	
屋根, 小屋組	基準1	破風, 棟木, 桁, 束, 垂木, 野地板	
	基準2	棧瓦葺	
開口部建具	基準1	大扉, 潜戸	
その他	基準2	看板, 軒樋, 樋受金物	
	基準4	郵便受け	

部位設定図

