

# ホタルの生態と高知市の取り組みを調べてみよう

## 検 定 問 題



問① ホタルの足は何本ありますか

1. 4本      2. 6本      3. 8本

問② ホタルの成虫（せいちょう）はいつごろ見られますか

1. 冬の終わりごろ      2. 夏の初めごろ      3. 秋の終わりごろ

問③ ホタルがよく飛ぶのはどんな時ですか

1. 満月の夜      2. 雨の降っている夜      3. おしおしする温かい夜

問④ ホタルの卵（たまご）の大きさは

1. 0.5ミリくらい      2. 5ミリくらい      3. 1センチくらい

問⑤ ホタルはどこに卵を産（う）むのですか

1. 木の葉っぱ      2. 水中      3. 水辺の苔（こけ）

問⑥ ホタルはどんなところにすんでいますか

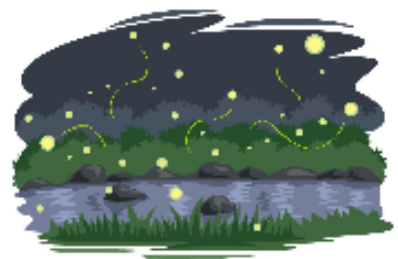
1. きれいな海の浜辺      2. きれいな川の水辺      3. きれいなお花畑

問⑦ ホタルの幼虫は何を食べて生きていますか

1. さかな      2. 巻貝（まきがい）      3. 水草

問⑧ ホタルの成虫はどれくらい生きられますか

1. 1日      2. 2週間くらい      3. 1ヶ月くらい



問⑨ ホタルが光るのはなぜですか

1. 夜暗いから      2. 仲間いきけんを知らせるため      3. 仲間と会ったり、話したりするため

問⑩ ホタルの光はあたたかいですか

1. 人の体温と同じくらい      2. ポットのお湯と同じくらい      3. 全くあたたかくない

問⑪ 高知県の森林率は

1. 約68%      2. 約77%      3. 約84%

問⑫ 日本の国土の何パーセントが森でしょうか

1. 約30%      2. 約50%      3. 約70%

問⑬ 川の上流に森林があると、洪水時の最高水位は

1. 高くなる      2. 低くなる      3. 変わらない

問⑭ 元気な森とは

1. 背の高い木が密接してたくさん生い茂った森  
2. 背の高い木、背の低い木、苔（こけ）などが育つ森

