

久重保育園

1 基本情報

情報は施設からの回答に基づき作成しています

施設類型	小規模保育事業者－A型(公立)	設置運営者	高知市
施設長(園長)	藪田 麻子		
所在地	高知市久礼野906-1	HP(URL)	
園庭の有無	あり	災害時避難場所	園庭
利用する施設・公園		施設所在の小学校区	久重小学校区
TEL	088-845-3413	E-MAIL	

※小学校区は施設が立地する小学校区を示しており、実際に通う小学校はお住まいの住所により異なります。 <http://www.city.kochi.kochi.jp/map/47792.html>
↑施設の位置情報はこちらから確認できます。

2 環境・施設の特徴

高知市の北部に位置し、北秦泉寺より車で15分ほどの山間地域にあります。四季折々の豊かな自然を保育の中に取り入れ、園の周辺への散歩などを行っています。また、異年齢で生活やあそびをすることで、生活経験を広げています。

3 教育・保育目標(育てたい子ども像)

「異年齢の子どもたちが豊かに育ちあうために仲間づくりに取り組んでいます」

- ①元気でよく遊ぶ
- ②人の話をよく聞き、自分の思っていることが言える
- ③友だちを大切にする
- ④物事を最後までやり遂げる

4 受入年齢・園児数等

※児童数には広域入所児童(高知市外からの受入児童)は含まれていません。満3歳児クラスは2歳児クラスに含まれます。

受入クラス年齢	3～5歳児		受入可能月齢・年齢		3歳児以上		
クラス	1歳児未満	1歳児	2歳児	3歳児	4歳児	5歳児	合計
児童数(R5.10.1時点)	0	0	0	0	2	3	5
担任数(R5.10.1時点)	0	0	0	※	※	※	1
備考	3～5歳児クラスで担任1名となります。						

5 開設時間等

※実施していない時間は“-”で表示しています。教育時間(1号)の開設時間のうち、標準時間を除く時間帯は預かり保育時間となります。

	開設時間	短時間	標準時間	延長時間
平日(2・3号)	7:30～18:30	8:30～16:30	7:30～18:30	-
土曜日(2・3号)	7:30～13:00	8:30～12:30	7:30～13:00	-
日曜・祝日(2・3号)	-	-	-	-
教育時間(1号)	-	-	-	-
備考				

※土曜午後・休日保育は受入条件や給食・アレルギー食への対応等が異なる場合があります。「高知市内教育・保育施設一覧表」にてご確認ください。

病児保育	×			
一時保育	×			
子育て相談	○	第2木曜日		
駐車場	×			
担任保育士以外の職員構成	保育補助	看護師	調理員	
	1	0	2	
連携施設	なし			

※他施設への転園や退園を希望されない場合、卒園後は連携施設への(または連携施設からの)持ち上がりとなります。

6 持ち物・費用

午睡用敷布団	○	午睡用掛布団	○	おむつ用意	×	おむつ持ち帰り	×
入園までに用意しておくもの	パジャマ, タオル, コップ, 上履き						
施設で指定する物品							
入園時に必要な費用	年度初めに保育用品代, 保護者会費など						
毎月必要な費用	絵本代など						
持ち物に関する補足事項	金額など詳しくは説明会等でお知らせします。						

7 給食

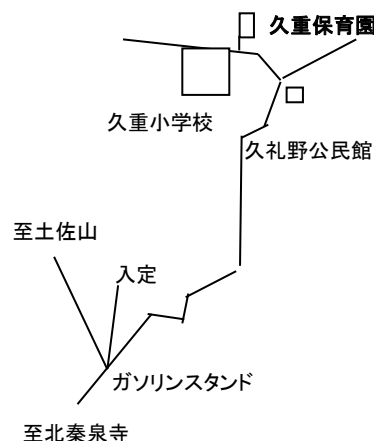
調理方法	<input checked="" type="checkbox"/> 自園調理	<input type="checkbox"/> 外部委託
主食の用意(3歳児以上)	<input checked="" type="checkbox"/> 各自持参	<input type="checkbox"/> 施設で用意
副食費(3歳児以上)	月額4,500円	

8 その他お知らせ

--

◎ 沿革

昭和48年	久重小学校の一室を借り 高知市久重僻地保育所として開設
昭和55年12月	現在地に新築移転
昭和62年	園舎増築
平成24年4月	とさやま保育園分園となる



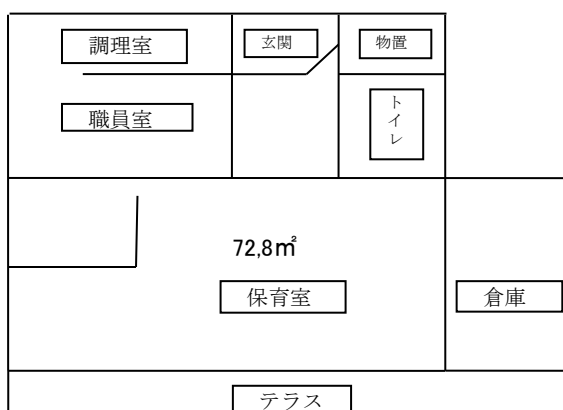
◎ 環境

高知市の北部に位置し、北秦泉寺より車で15分ほどの山間地域にあります。
四季折々の豊かな自然を保育の中に取り入れ、園の周辺への散歩などを行っています。
また、異年齢で生活やあそびをすることで、生活経験を広げています。

◎ 園舎見取り



建築面積
157.33㎡
敷地面積
657㎡



◎ 年間行事

4月	入・始園式、家庭訪問
5月	こいのぼり運動会、散歩
6月	芋の苗植え、参観日、プール開き
7月	七夕の集い、夏祭り
8月	久重小プール行き
9月	プールじまい
10月	運動会(小学校と一緒に)、園外保育、お芋ほり、親子遠足
11月	交通安全教室、秋の遠足、久重文化祭参加
12月	お店ごっこ、クリスマスの集い
1月	記念写真
2月	豆まき、参観日、小学校1日入学
3月	ひなまつり、お別れパーティー、お別れ遠足、卒園式



☆その他の行事

- ・毎月行うもの お誕生会、避難訓練、子育て相談(第2木曜日)
- ・隔月行うもの 身体測定 ・年2回行うもの 内科検診、歯科検診
- ・年1回行うもの 尿検査(4.5歳児)

☆園外保育、飼育活動、菜園活動など自然を通しての遊びを多く取り入れています。

☆夏祭りや運動会、文化祭など地域や小学校と一緒に進めています。

久重小学校とは、授業交流など様々な活動を通して交流しています。

☆とさやま保育園とは、交流を深めています。