

# へいわ幼稚園

## 1 基本情報

情報は施設からの回答に基づき作成しています

施設類型	認定こども園一幼稚園型	設置運営者	学校法人 上田学園
施設長(園長)	上田 ひとみ		理事長 上田 哲也
所在地	高知市春野町芳原3264	HP(URL)	<a href="https://www.heiwa-vochien.ed.jp/">https://www.heiwa-vochien.ed.jp/</a>
園庭の有無	あり	災害時避難場所	自園
利用する施設・公園		施設所在の小学校区	春野東小学校区
TEL	088-841-1680	E-MAIL	y-heiwa@beach.ocn.ne.jp

※小学校区は施設が立地する小学校区を示しており、実際に通う小学校はお住まいの住所により異なります。 <http://www.city.kochi.kochi.jp/soshiki/34/shisetsu12017.html>  
↑施設の位置情報はこちらから確認できます。

## 2 環境・施設の特徴

乳幼児期は個々の発達に差がある時期なので、それぞれの成長過程を大切にしながら、また、一人一人を受け止め認めながら、子どもが自分自身に対する肯定感、信頼感(自分はありのままの自分でいいんだ大丈夫だと思う気持ち)を持てる様な援助を行っています。

## 3 教育・保育目標(育てたい子ども像)

豊かな心を持ち、のびのび、なかよく、たくましく生きる子どもの育成。

## 4 受入年齢・園児数等

※児童数には広域入所児童(高知市外からの受入児童)は含まれていません。満3歳児クラスは2歳児クラスに含みます。

受入クラス年齢	0～5歳児		受入可能月齢・年齢		生後10か月から		
	1歳児未満	1歳児	2歳児	3歳児	4歳児	5歳児	合計
クラス							
児童数(R5.10.1時点)	2	7	6	11	14	17	57
担任数(R5.10.1時点)	1	1	2	1	1	1	7
備考							

## 5 開設時間等

※実施していない時間は“-”で表示しています。教育時間(1号)の開設時間のうち、標準時間を除く時間帯は預かり保育時間となります。

	開設時間	短時間	標準時間	延長時間
平日(2・3号)	7:30～18:30	8:30～16:30	7:30～18:30	-
土曜日(2・3号)	7:30～14:00	8:30～11:30	7:30～14:00	-
日曜・祝日(2・3号)	-	-	-	-
教育時間(1号)	7:30～18:30	-	9:00～14:00	-
備考				

※土曜午後・休日保育は受入条件や給食・アレルギー食への対応等が異なる場合があります。「高知市内教育・保育施設一覧表」にてご確認ください。

病児保育	×			
一時保育	○			
子育て相談	○			
駐車場	50台			
担任保育士以外の職員構成	保育補助 4	看護師 0	調理員 2	
連携施設	なし			

※他施設への転園や退園を希望されない場合、卒園後は連携施設への(または連携施設からの)持ち上がりとなります。

## 6 持ち物・費用

午睡用敷布団	○	午睡用掛布団	○	おむつ用意	○	おむつ持ち帰り	○
入園までに用意しておくもの							
施設で指定する物品	制服・かばん・体操服						
入園時に必要な費用							
毎月必要な費用							
持ち物に関する補足事項	乳児に関しては制服はありません。						

## 7 給食

調理方法	<input checked="" type="checkbox"/> 自園調理	<input type="checkbox"/> 外部委託	月、火、水曜日は白飯持参。木、金曜日は園で用意
主食の用意(3歳児以上)	<input checked="" type="checkbox"/> 各自持参	<input checked="" type="checkbox"/> 施設で用意	
副食費(3歳児以上)	月額5,000円		

## 8 その他お知らせ

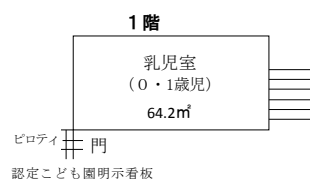
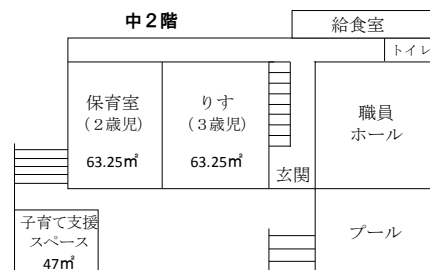
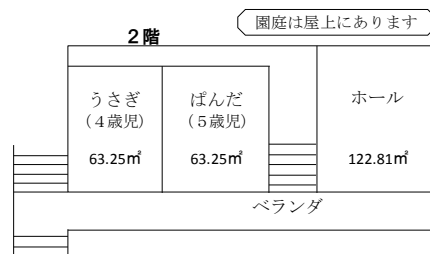
環境維持費年額5,000円

《施設の概要》

敷地面積 674m<sup>2</sup>  
 延床面積 760m<sup>2</sup> 鉄筋コンクリート造  
 47m<sup>2</sup> 鉄骨造  
 園庭 1,419m<sup>2</sup>

部屋面積

0歳児	1歳児	2歳児	3歳児
64.2m <sup>2</sup>		63.25m <sup>2</sup>	63.25m <sup>2</sup>
4歳児		5歳児	ホール
63.25m <sup>2</sup>		63.25m <sup>2</sup>	122.81m <sup>2</sup>
子育て支援スペース……47m <sup>2</sup>			



《年間計画》

毎月実施

誕生会 あおぞら会 歩こう会 身体測定 園外保育

月	行 事	月	行 事
4	始業式、入園式、親子遠足、参観日 プール開き、検尿	10	運動会、遠足、いもほり
5	健康診断	11	焼きいもパーティー、バザー 社会見学(年長)、創立記念日
6	歯科検診、ミニミニ運動会	12	クリスマス会、発表会 老人ホーム慰問(年少)、餅つき、終業式
7	七夕会、夕涼み会、お楽しみ保育(年長) 個人面談、水泳参観日、終業式	1	始業式、個人面談
8		2	豆まき会、給食参観日、マラソン会 お店屋さんごっこ
9	始業式	3	ひなまつり会、お別れ遠足(年長)、お別れ会、卒園式、修了式

《日課表》

ホーム教室(預かり保育) 午前7:30より受け入れ

月 曜 日 ~ 金 曜 日		土 曜 日	
8:30		8:30	
	登園、自由遊び、片づけ		登園、自由遊び、片づけ
10:00		10:00	
	総合学習保育		総合学習保育
11:30		11:30	降園
	昼食準備、昼食	11:30	ホーム教室
12:30			昼食準備、
	自由遊び		昼食
2:00	降園	1:00	
	2:00		自由遊び、
	ホーム教室	2:00	降園
	午睡		
	4:00		
	おやつ		
	自由遊び		
	6:30		
	降園		