

# 高知聖母幼稚園

情報は施設からの回答に基づき作成しています

## 1 基本情報

施設類型	幼稚園	設置運営者	学校法人 暁の星学園
施設長(園長)	古川 健一		理事長 アンソニー・イルダヤラージ
所在地	高知市本町5丁目6番29号	HP(URL)	<a href="http://www.kochiseibo.jp/">http://www.kochiseibo.jp/</a>
園庭の有無	あり	災害時避難場所	中島町公園・高知会館
利用する施設・公園	中島町公園	施設所在の小学校区	第六小学校区
TEL	088-872-3662	E-MAIL	info@kochiseibo.jp

※小学校区は施設が立地する小学校区を示しており、実際に通う小学校はお住まいの住所により異なります。 <http://www.city.kochi.kochi.jp/soshiki/34/shisetsu09150.html>  
↑施設の位置情報はこちらから確認できます。

## 2 環境・施設の特徴

官公庁やオフィスビルに囲まれた市の中心地にあります。園前には園庭代わりに使用している緑豊かな広い中島町公園があります。近隣には、散歩に出掛けて行ける鷹匠公園や丸ノ内緑地、また木曜日には街路市の賑わいにも触れることができる恵まれた環境です。

## 3 教育・保育目標(育てたい子ども像)

＜教育目標＞  
豊かな愛の心を持ち、主体的・積極的に生きる人間性の基礎を育てる  
＜教育方針＞  
本園は、カトリック精神に基づいた幼児教育を行うとともに、マリア・モンテッソーリの教育指針に沿った人格形成を目指します。  
＜めざす幼児像＞  
・神と人と自然を大切に子ども  
・思いやりと感謝の心をもつ子ども  
・明るく素直な心の子ども  
・自分で考え、自分で行動し、責任をもつ子ども

## 4 受入年齢・園児数等

※児童数には広域入所児童(高知市外からの受入児童)は含まれていません。満3歳児クラスは2歳児クラスに含みます。

受入クラス年齢	3～5歳児		受入可能月齢・年齢		3歳児以上		
クラス	1歳児未満	1歳児	2歳児	3歳児	4歳児	5歳児	合計
児童数(R5.10.1時点)	0	0	5	13	20	18	56
担任数(R5.10.1時点)	0	0	0	0	0	0	2
備考	満3歳児から受入可						

## 5 開設時間等

※実施していない時間は“-”で表示しています。教育時間(1号)の開設時間のうち、標準時間を除く時間帯は預かり保育時間となります。

	開設時間	短時間	標準時間	延長時間
平日(2・3号)	-	-	-	-
土曜日(2・3号)	-	-	-	-
日曜・祝日(2・3号)	-	-	-	-
教育時間(1号)	8:00～18:30	-	9:00～14:00	-
備考				

※土曜午後・休日保育は受入条件や給食・アレルギー食への対応等が異なる場合があります。「高知市内教育・保育施設一覧表」にてご確認ください。

病児保育	×			
一時保育	×			
子育て相談	×			
駐車場	×			
担任保育士以外の職員構成	保育補助	看護師	調理員	
	0	0	0	
連携施設	なし			

※他施設への転園や退園を希望されない場合、卒園後は連携施設への(または連携施設からの)持ち上がりとなります。

## 6 持ち物・費用

午睡用敷布団	×	午睡用掛布団	×	おむつ用意	○	おむつ持ち帰り	○
入園までに用意しておくもの	袋類など						
施設で指定する物品	体操服一式・スモック・かばん・カラー帽子など						
入園時に必要な費用	園指定品購入費(合計25,000円)						
毎月必要な費用	父母会費(合計500円)						
持ち物に関する補足事項	令和6年度より、制服から私服に移行致します。						

## 7 給食

調理方法	<input type="checkbox"/> 自園調理	<input checked="" type="checkbox"/> 外部委託	お弁当給食(主食入り)を外部委託で配達して頂いています。
主食の用意(3歳児以上)	<input type="checkbox"/> 各自持参	<input type="checkbox"/> 施設で用意	
副食費(3歳児以上)	円		

## 8 その他お知らせ

入園時に入園金・施設維持費等は必要ありません。入園後も毎月定められた徴収はありません。※給食・バス・用品代など、個人で利用または購入した場合のみとなります。

◎沿革

- 1953年(昭28) 創立  
カトリック・オブレート会アメリカ管区の宣教師による、神さまの愛を伝えるミッションの場として設立
- 1973年(昭48) モンテッソーリ教育法導入
- 1983年(昭58) 学校法人となる [学校法人 暁の星学園 認可]

◎園児数と職員構成 [令和5年10月1日現在]

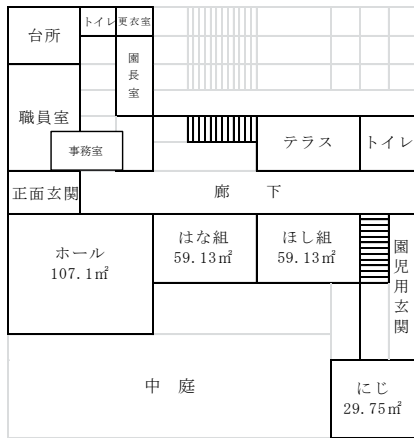
	ほし組	はな組
満3歳児	2	3
3歳児	7	6
4歳児	10	10
5歳児	9	9
職員	園長1名 各クラス担任2名 フリー教諭5名 バス運転手1名 パート9名	

◎当園はモンテッソーリ教育法を導入しており異年齢混合の縦割りクラス編成です。年上の子どもたちは年下の子どもたちに優しく接し、年下の子どもたちは年上の子どもたちに親しみと憧れを持って生活しています。家庭や社会と同じ自然な生活環境です。

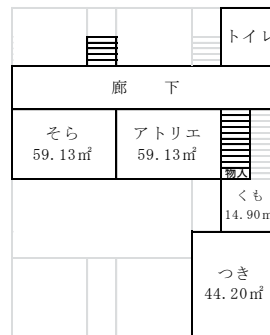
◎施設の概要

木造2階建て 敷地面積 799.92㎡ 延床面積 909.90㎡

[1階]



[2階]



《納付金》

保育料・・・ 保育の無償化により、全園児とも保育料の徴収はありません。  
 父母会費・・・ 月額500円 ※半年分ずつ徴収します。

《お弁当給食について》 [外部委託]

週1回もしくは2回、また全日にも対応しています。無農薬・有機栽培にこだわったお野菜はもちろんお肉類もすべて国産で、一品一品手作りのお弁当を配達して頂きます。月2回はパン給食も行います。

《園児通園バスについて》

送迎が困難な方のために通園バスを運行しています。現在運行中のコースが基準となります。詳細はお問い合わせ下さい。  
 利用料 : 往復 月額3,600円 ・ 片道 月額2,200円

《預かり保育について》

預かり保育時間は、保育時間終了後から午後6時30分迄です。(一日利用は原則午後5時迄)  
 父母共お仕事をされている方などのための常時利用に加え、家庭の都合による一日利用もできます。  
 夏休み、冬休み、春休み中も実施しております。但し、お盆休み・年末年始・行事の代休等など休園もあります。  
 ※「保育の必要性の認定」を受けた方は、利用日数に応じて減免されます。

《園庭解放(てんしルーム)について》 対象年齢：2歳以上 ※予約制(お電話にてお申込み下さい。)

毎月1・2回木曜日 9:30~10:30に行っています。参加費無料ですので、ぜひ遊びに来て下さい。  
 9:30~10:00は、園内見学ができます。  
 10:00~10:30は、楽しい遊びを計画しています。中庭やホールでお友だちと一緒に遊びましょう。