

# ふくし園

## 1 基本情報

情報は施設からの回答に基づき作成しています

施設類型	保育所	設置運営者	社会福祉法人 高知福祉協会
施設長(園長)	野々宮 綾郁	理事長	明神 紀代子
所在地	高知市百石町3丁目7-7	HP(URL)	<a href="https://fukushien.com">https://fukushien.com</a>
園庭の有無	あり	災害時避難場所	南部健康福祉センター、百石町市営住宅
利用する施設・公園	竹島公園、仲田公園、西の丸公園 等	施設所在の小学校区	潮江小学校区
TEL	088-832-8631	E-MAIL	info@fukushien.com

※小学校区は施設が立地する小学校区を示しており、実際に通う小学校はお住まいの住所により異なります。 <http://www.city.kochi.kochi.jp/soshiki/34/shisetsu00909.html>  
↑ 施設の位置情報はこちらから確認できます。

## 2 環境・施設の特徴

保育園周辺は高知駅に続く電車通りと土佐道路に向かう幹線道路に近く、便利な場所です。隣には公園があり、静かな住宅地の中にあります。15台の駐車スペースと広い園庭があります。

## 3 教育・保育目標(育てたい子ども像)

- ①なかよく元気なこども
- ②明るく素直なこども
- ③頑張るこども
- ④挨拶のできるこども
- ⑤感謝のできるこども

## 4 受入年齢・園児数等

※児童数には広域入所児童(高知市外からの受入児童)は含まれていません。満3歳児クラスは2歳児クラスに含みます。

受入クラス年齢	0～5歳児		受入可能月齢・年齢		生後3か月から		
クラス	1歳児未満	1歳児	2歳児	3歳児	4歳児	5歳児	合計
児童数(R5.10.1時点)	18	25	21	27	26	29	146
担任数(R5.10.1時点)	6	4	4	2	1	1	18
備考							

## 5 開設時間等

※実施していない時間は“-”で表示しています。教育時間(1号)の開設時間のうち、標準時間を除く時間帯は預かり保育時間となります。

	開設時間	短時間	標準時間	延長時間
平日(2・3号)	7:30～19:00	8:30～16:30	7:30～18:30	18:30～19:00
土曜日(2・3号)	7:30～18:00	8:30～12:30	7:30～18:00	-
日曜・祝日(2・3号)	-	-	-	-
教育時間(1号)	-	-	-	-
備考				

※土曜午後・休日保育は受入条件や給食・アレルギー食への対応等が異なる場合があります。「高知市内教育・保育施設一覧表」にてご確認ください。

病児保育	×			
一時保育	×			
子育て相談	○	毎週月曜日13時から15時		
駐車場	15台			
担任保育士以外の職員構成	保育補助	看護師	調理員	
	6	1	5	
連携施設	なし			

※他施設への転園や退園を希望されない場合、卒園後は連携施設への(または連携施設からの)持ち上がりとなります。

## 6 持ち物・費用

午睡用敷布団	○	午睡用掛布団	○	おむつ用意	○	おむつ持ち帰り	○
入園までに用意しておくもの							
施設で指定する物品	体操服、通園用リュック(2歳～)、スモック(3歳～)						
入園時に必要な費用	各年齢によって異なります(合計2,500～6,000円)						
毎月必要な費用	保護者会費、絵本代(合計700円)						
持ち物に関する補足事項	入所前の説明会又は面談にてお伝えします						

## 7 給食

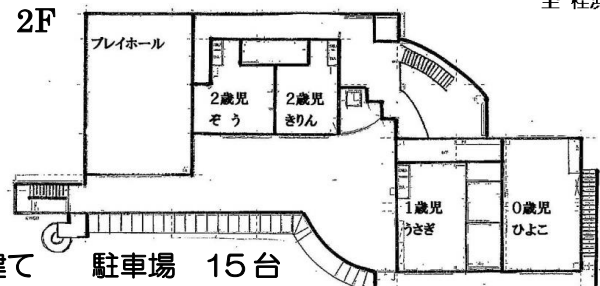
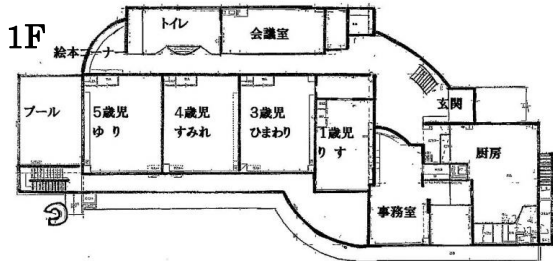
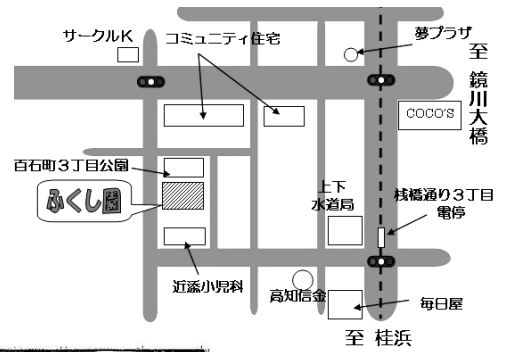
調理方法	<input checked="" type="checkbox"/> 自園調理	<input type="checkbox"/> 外部委託	アレルギー除去食の必要な子どもさんについては、ご相談ください。
主食の用意(3歳児以上)	<input checked="" type="checkbox"/> 各自持参	<input type="checkbox"/> 施設で用意	
副食費(3歳児以上)	月額4,500円		

## 8 その他お知らせ

※慣らし保育について:入園後、保育園に慣れるまでの保育時間についてご協力をお願いします。

## 【沿革】

昭和 48 年 7 月 1 日 財団法人ふくし園として定員 150 名で開園  
 平成 6 年 社会福祉法人となる  
 平成 15 年 3 月 現在の場所に移転  
 平成 23 年 定員を 160 名とする  
 令和 4 年 南海トラフ地震優良取り組み事業所に認定



鉄筋コンクリート2階建て 駐車場 15台

## 【面積】 (㎡)

敷地面積	延床面積	0歳ひよこ	1歳うさぎ	1歳りす	2歳きりん	2歳ぞう	3歳ひまわり	4歳すみれ	5歳ゆり
1966.54	1079.96	68.60	50.20	45.35	35.02	35.02	59.40	60.73	60.73

## 【保育園の一日】

7時半	8時半	9時	10時	11時	12時半	13時	15時	16時	16時半	19時
早出	登園 視診 排泄	遊び ◎朝の体操	乳児・おやつ 遊び	排泄 昼食	排泄 昼寝準備	昼寝	目覚め・排泄 着替え おやつ	◎午後の運動遊び 降園準備	外遊び 順次降園	居残り 延長保育 閉園

## 【年間行事】

4月	入園式・進級式・新入児家庭訪問 継続児個人面談・参観日・春の遠足	11月	焼き芋・遠足・お店屋さんごっこ
5月	子どもの日の集い	12月	おもちゃつき・参観日・クリスマス会
7月	プール開き・七夕・夏祭り	1月	小学校1日入学・発表会
9月	敬老の日お祝い会	2月	豆まき・親子お茶会
10月	運動会・交通安全指導・お芋ほり	3月	ひなまつり会・お別れ遠足・卒園式・保護者説明会
※毎月：誕生会・避難訓練・身体測定(2か月に1回) ※年2回 健康診断・歯科検診			

## 【特色】

- ☆お年寄りとの交流\_\_\_\_高知市南部健康福祉センターにある高知市老人憩所の皆さまとの世代間交流
- ☆すこやかな育ちに\_\_\_\_毎月20日をチャレンジデーとし『早寝・早起き・朝ご飯』や『親子の触れ合い』に取り組み、毎日年齢に合わせた『運動遊び』を活発に行う
- ☆リズム表現遊び\_\_\_\_各年齢でのリズム表現遊び、年長児は『和太鼓』『マーチング』に取り組む
- ☆お茶会\_\_\_\_年長児は『裏千家の学校茶道』を取り入れ、伝統的な茶道に親しむ
- ☆多機能型保育支援事業\_\_\_\_毎週月曜日:子育て相談、水曜日:あいあい広場、土曜日:園庭開放の実施



6月水のふるさとフェスティバル



毎日の運動あそび



憩所との交流



年長児 お茶会