

# 筆山保育園

情報は施設からの回答に基づき作成しています

## 1 基本情報

施設類型	保育所	設置運営者	社会福祉法人 筆山保育園
施設長(園長)	田村 真紀		理事長 橋田 文妙
所在地	高知市筆山町8-17	HP(URL)	<a href="https://hituzan.com">https://hituzan.com</a>
園庭の有無	あり	災害時避難場所	自園待機 高知市立潮江中学校
利用する施設・公園	筆山町公園 西の丸公園	施設所在の小学校区	潮江小学校区
TEL	088-833-0683	E-MAIL	hituzan@axel.ocn.ne.jp

※小学校区は施設が立地する小学校区を示しており、実際に通う小学校はお住まいの住所により異なります。 <http://www.city.kochi.kochi.jp/soshiki/34/shisetsu00906.html>  
↑施設の位置情報はこちらから確認できます。

## 2 環境・施設の特徴

市内中心部に位置し、周辺には筆山、鏡川、また少し足をのばせば山内神社等もあり、四季折々の自然に触れ遊ぶことができます。

## 3 教育・保育目標(育てたい子ども像)

【①健康で元気な子ども】\*規則正しい生活が身につくように、食事・排泄・着脱・清潔などの基本的な生活習慣の習得に向けて、各年齢、個々に応じて伝え、援助する。\*食生活などを通して、自分の健康に関心をもてるようにする。\*目標に向かって努力し、積極的にいろいろな運動や遊びをしようとする意欲が持てるようにする。

【②よく見・よく聞き・よく考える子ども】\*人の言うことを注意深く聞き、自分の意思を伝えられるようにする。\*色々な事に、興味関心を持ち、物事を注意深く観察できるようにする。

【③情操豊かな子ども】\*人の愛情に感謝し、愛情をもって応えることができるようにする。\*友達と仲良く生活することが出来るようにする。\*感じたこと・想像したことを、言葉や身体、音楽、造形などで、自由に表現し豊かな感覚や感情が培われるようにする。

## 4 受入年齢・園児数等

※児童数には広域入所児童(高知市外からの受入児童)は含まれていません。満3歳児クラスは2歳児クラスに含みます。

受入クラス年齢	0～5歳児		受入可能月齢・年齢		生後4か月から		
クラス	1歳児未満	1歳児	2歳児	3歳児	4歳児	5歳児	合計
児童数(R5.10.1時点)	5	9	9	10	11	12	56
担任数(R5.10.1時点)	2	2	2	1	1	1	9
備考							

## 5 開設時間等

※実施していない時間は“-”で表示しています。教育時間(1号)の開設時間のうち、標準時間を除く時間帯は預かり保育時間となります。

	開設時間	短時間	標準時間	延長時間
平日(2・3号)	7:15～19:00	8:30～16:30	7:15～18:15	18:15～19:00
土曜日(2・3号)	7:15～18:00	8:30～12:30	7:15～18:00	-
日曜・祝日(2・3号)	-	-	-	-
教育時間(1号)	-	-	-	-
備考				

※土曜午後・休日保育は受入条件や給食・アレルギー食への対応等が異なる場合があります。「高知市内教育・保育施設一覧表」にてご確認ください。

病児保育	×			
一時保育	×			
子育て相談	×			
駐車場	6台	月極駐車場の一角を登降園時のみ使用可能		
担任保育士以外の職員構成	保育補助	看護師	調理員	
	4	0	2	
連携施設	なし			

※他施設への転園や退園を希望されない場合、卒園後は連携施設への(または連携施設からの)持ち上がりとなります。

## 6 持ち物・費用

午睡用敷布団	○	午睡用掛布団	○	おむつ用意	○	おむつ持ち帰り	×
入園までに用意しておくもの	うわばき(幼児組)						
施設で指定する物品	カバン、用品等推奨はしますが、ご相談に応じます						
入園時に必要な費用							
毎月必要な費用	絵本代(0歳児除く)、保護者会費(合計830円)						
持ち物に関する補足事項							

## 7 給食

調理方法	<input checked="" type="checkbox"/> 自園調理	<input type="checkbox"/> 外部委託
主食の用意(3歳児以上)	<input checked="" type="checkbox"/> 各自持参	<input type="checkbox"/> 施設で用意
副食費(3歳児以上)	月額4,500円	

## 8 その他お知らせ

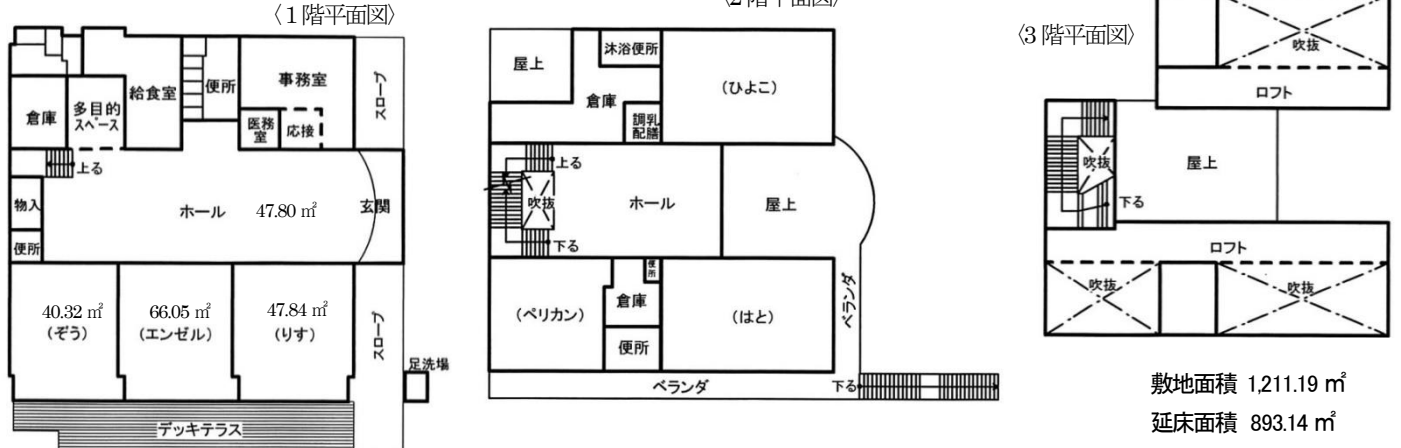
--

○施設の概要

〈沿革〉昭和25年許可を受け、要法寺敷地内に設立し、現在に至る。

〈環境〉市内中心部に位置し、周辺には筆山、鏡川、また少し足をのばせば山内神社等もあり、四季折々の自然に触れ遊ぶ事ができます。

<園舎 2階建鉄筋コンクリート造>



◇ 1日の流れ ◇

	7:15	8:30	9:30	10:00	11:30	1:00	2:00	3:00	3:30	4:00	4:30	6:15	7:00
0歳	早出	登園	おやつ	離乳食	食事	食事	離乳食	※一人ひとりの生活リズムに合わせて過ごしています (遊び、昼寝、運動等)		降園準備・順次帰宅	居残保育	延長保育	
1・2歳	保育	視診		年齢に応じた活動		昼寝		めざめ	おやつ				
3・4・5歳					食事	昼寝							

◇ 年間の行事 ◇

- 4月 入園式 親子遠足
- 5月 こどもの日の集い
- 6月 保育参観
- 7月 夏まつり わくわく保育(年長)
- 10月 運動会 お芋掘り
- 11月 お芋パーティー
- 12月 お店屋さんごっこ  
おもちゃつき クリスマス会
- 1月 小学校見学(年長)
- 2月 豆まき集会 生活発表会
- 3月 ひな祭り お別れ遠足 卒園式

年長月は要法寺にて「お茶」を楽しみながら作法を学んでいます。また、高知大生のコーチによる「サッカー教室」を月2回程度開いています。幼児組(3・4・5歳)は月2回スポーツマックスの講師による運動指導をお願いしています。



保育園のブログを掲載しています。  
更新は不定期ですが、お誕生月のお子様の紹介や、日常の子ども達の遊びの様子をお伝えしています。  
HPアドレス <https://hituzan.com/>

◇ その他 ◇

- ※早出居残り保育・・・勤務時間上、ご都合のつかない方には、午前7時15分～午後7時まで保育を行っています
- ※土曜日午後保育・・・お仕事により、家庭でどうしても保育ができない方を対象に午後6時まで保育をしています  
但し、満1歳6ヵ月児以上からとさせていただきますのでご了承下さい
- ※給食・・・自園調理です。アレルギー食にも、対応させて頂いています
- ※慣らし保育・・・入園後、お子様が慣れるまで、保育時間についてご協力いただく場合があります
- ※負担金・・・保護者会費・用品代・絵本代・写真代・副食費(3歳以上)などが必要となります