

# こうちまち保育園

## 1 基本情報

情報は施設からの回答に基づき作成しています

施設類型	保育所	設置運営者	社会福祉法人 小鳩会
施設長(園長)	宮 恭子		理事長 西森佐由
所在地	高知市鷹匠町2丁目1-13	HP(URL)	<a href="https://kobatokai-kochimachi.or.jp/">https://kobatokai-kochimachi.or.jp/</a>
園庭の有無	あり	災害時避難場所	園舎2階 又は 高知市たかじょう庁舎
利用する施設・公園	鷹匠公園・みどりの広場・高知市総合運動場	施設所在の小学校区	第六小学校区
TEL	088-872-8227	E-MAIL	kouchimati@ybb.ne.jp

※小学校区は施設が立地する小学校区を示しており、実際に通う小学校はお住まいの住所により異なります。 <http://www.city.kochi.kochi.jp/soshiki/34/shisetsu00203.html>  
↑施設の位置情報はこちらから確認できます。

## 2 環境・施設の特徴

高知市の中心部にあり、すぐ近くには山内神社の深い緑や鏡川の澄んだ流れ、少し足を伸ばすと高知城、城西公園、筆山など、豊かな自然が広がっています。この恵まれた環境の中で、散歩や園外保育を楽しみながら、明るく伸び伸びと遊んでいます。保護者の多くは、園の周辺に勤務しており、高知市内全域から通園しています。

## 3 教育・保育目標(育てたい子ども像)

- ・力いっぱい運動し、丈夫な身体をつくります
- ・年齢に応じた、基本的な生活習慣を身につけます
- ・みんなで、よろこびを分かちあい、やさしい心を育てます
- ・あそびや生活を楽しみ、情緒や感性を豊かにします

## 4 受入年齢・園児数等

※児童数には広域入所児童(高知市外からの受入児童)は含まれていません。満3歳児クラスは2歳児クラスに含みます。

受入クラス年齢	0～5歳児		受入可能月齢・年齢		生後10か月から		
	1歳児未満	1歳児	2歳児	3歳児	4歳児	5歳児	合計
クラス							
児童数(R5.10.1時点)	6	24	18	26	23	30	127
担任数(R5.10.1時点)	3	3	4	1	1	1	13
備考							

## 5 開設時間等

※実施していない時間は“-”で表示しています。教育時間(1号)の開設時間のうち、標準時間を除く時間帯は預かり保育時間となります。

	開設時間	短時間	標準時間	延長時間
平日(2・3号)	7:30～18:30	8:30～16:30	7:30～18:30	-
土曜日(2・3号)	7:30～17:30	8:30～12:30	7:30～17:30	-
日曜・祝日(2・3号)	-	-	-	-
教育時間(1号)	-	-	-	-
備考				

※土曜午後・休日保育は受入条件や給食・アレルギー食への対応等が異なる場合があります。「高知市内教育・保育施設一覧表」にてご確認ください。

病児保育	×				
一時保育	×				
子育て相談	×				
駐車場	×				
担任保育士以外の職員構成	保育補助	看護師	調理員	役員1人 パート5人 嘱託医2人	
	1	1	2		
連携施設	なし				

※他施設への転園や退園を希望されない場合、卒園後は連携施設への(または連携施設からの)持ち上がりとなります。

## 6 持ち物・費用

午睡用敷布団	○	午睡用掛布団	○	おむつ用意	○	おむつ持ち帰り	×
入園までに用意しておくもの							
施設で指定する物品	スモック、保育かばん、体操服、保育用品等						
入園時に必要な費用	(合計5,000～10,000円)						
毎月必要な費用	PTA会費、写真代、絵本代(購入希望者のみ)(合計600円)						
持ち物に関する補足事項	年齢によって異なりますので、詳細は説明会でお知らせします						

## 7 給食

調理方法	<input checked="" type="checkbox"/> 自園調理	<input type="checkbox"/> 外部委託
主食の用意(3歳児以上)	<input checked="" type="checkbox"/> 各自持参	<input type="checkbox"/> 施設で用意
副食費(3歳児以上)	月額4,500円	

## 8 その他お知らせ

--



## 沿革

- 昭和26年9月 地域の児童福祉の向上をはかるため  
高野寺内いろは保育園と合併して、  
設置開園
- 昭和28年10月 昭和天皇、皇后両陛下下行幸啓
- 昭和55年10月 園舎老朽化のため、現在地に移転改築
- 昭和63年9月 経営基盤の安定強化のため、社会福祉  
法人小鳩会に移行



## 異年齢混合保育

異年齢児間の交流をはかり、やさしさや思いやりの心を  
育てるため、幼児（3, 4, 5歳）対象に週1回混合保育を  
実施しています。



## 早出居残り保育

勤務時間のご都合により、通常の保育時間では送迎が  
困難な方のために、朝1時間、夕方2時間の早出居残り  
保育を行っています。



## 慣らし保育

入園式翌日より平常保育をしていますが、お子さんの  
状態により無理な場合は、数日間の慣らし保育をお願い  
することがあります。



## 土曜午後保育

就労のために土曜日の午後保育が必要な方を対象に、  
午後5時30分までの保育を行います。



## 給食

心を込めた手作り給食。  
0, 1, 2歳児は完全給食。3, 4, 5歳児は副食・間食給食  
です。アレルギー対応食の必要な場合は、ご相談下さい。



## 絵本の貸し出し

絵本を通して親子の触れ合いをもち、情操や想像性が  
豊かに育つよう毎週好きな本の貸し出しをしています。



## ～ 一時保育 ～

保護者の皆さんの子育てを応援するために、一時  
保育を実施しています。

※月に何日間だけの仕事の間、子どもをみてもら  
えるところがあれば…

※急病で子どもを見てもらえる人がいない…

※子育て真っ最中だけど、たまには心身ともにリ  
フレッシュしたいなあ…

そんなお母さんたちをサポートします。

●都合により令和6年度は休止です。

## 年間行事予定

- 4月 入園式 春の遠足
- 5月 保育参観日
- 6月 第六小学校交流会
- 7月 プール開き 夕涼み会  
七夕 体験保育(年長組)
- 9月 敬老参観日
- 10月 運動会 第六小学校交流会  
芋ほり(年中・年長組)
- 11月 みかん狩り遠足  
保育参観日
- 12月 お店やごっこ もちつき  
クリスマス会
- 2月 生活発表会 豆まき  
第六小学校交流会  
町内会交流会
- 3月 ひなまつり お別れ遠足  
お別れ会 卒園式

## ☆1日の流れ☆

- 7:30 早出保育  
— 登園(視診)
- 8:30 あそび  
—
- 9:30 体操 散歩  
— 年齢別保育
- 11:00 片付け 昼食準備  
— 昼食
- 12:00 はみがき 乾布摩擦  
— ひるね準備
- 13:00 ひるね  
—
- 15:00 めざめ 着替え  
— おやつ
- 16:00 帰宅準備 順次降園
- 16:30 居残り保育
- 18:30

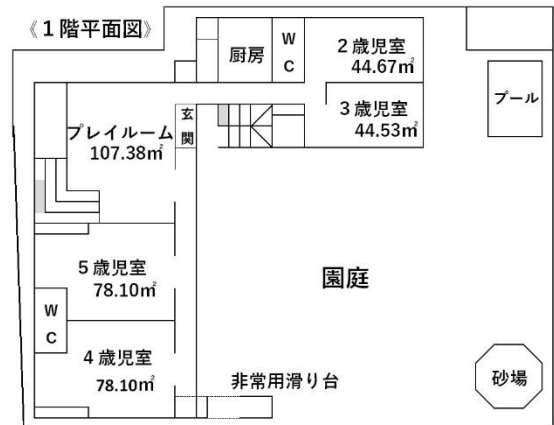


## その他

※3歳未満児は、保育料以外に保育用品代(入園当初)  
と月々写真代、PTA会費が必要になります。

※3歳以上児は、保育料が無償。階層区分により副食費  
が必要です。他に、保育用品代(入園当初)と、月々  
写真代、PTA会費が必要になります。

※保育園を見たい方、知りたい方は、お子さんと一緒に  
いつでも、ご自由にあそびにきてください。



《2階平面図》

