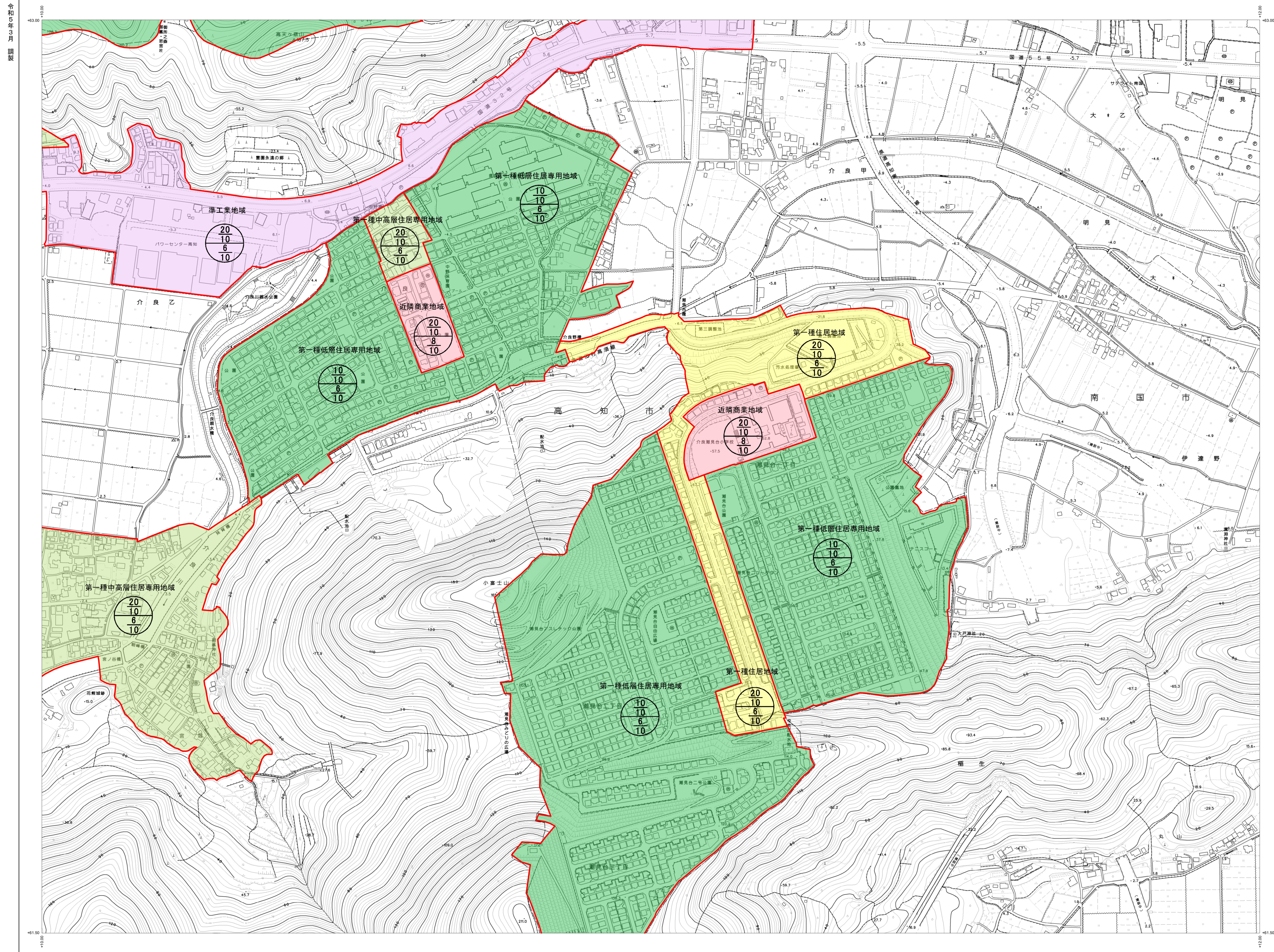


04HE922

高知広域都市計画図



04HE823	04HE824
04HE921	04HE922
04HE923	04HE924

- 記号
- △ 37.2 三等点
 - 12.04 水準点
 - ▲ 14.8 都市計画高
 - 25.6 標高の低い
 - 48.7 標高の低い
- | | | | |
|------|------|------|---------|
| 田 耕地 | ● 公園 | ▽ 河川 | ▲ 標高の低い |
| 花 雑草 | ○ 公園 | ○ 河川 | ▲ 標高の低い |
| 木 雑木 | ○ 公園 | ○ 河川 | ▲ 標高の低い |
| 文 雑木 | ○ 公園 | ○ 河川 | ▲ 標高の低い |
| 田 雑草 | ○ 公園 | ○ 河川 | ▲ 標高の低い |
| ○ 雑木 | ○ 公園 | ○ 河川 | ▲ 標高の低い |
| ○ 雑木 | ○ 公園 | ○ 河川 | ▲ 標高の低い |
| ○ 雑木 | ○ 公園 | ○ 河川 | ▲ 標高の低い |
| ○ 雑木 | ○ 公園 | ○ 河川 | ▲ 標高の低い |
| ○ 雑木 | ○ 公園 | ○ 河川 | ▲ 標高の低い |
| ○ 雑木 | ○ 公園 | ○ 河川 | ▲ 標高の低い |
| ○ 雑木 | ○ 公園 | ○ 河川 | ▲ 標高の低い |
| ○ 雑木 | ○ 公園 | ○ 河川 | ▲ 標高の低い |
| ○ 雑木 | ○ 公園 | ○ 河川 | ▲ 標高の低い |
| ○ 雑木 | ○ 公園 | ○ 河川 | ▲ 標高の低い |
| ○ 雑木 | ○ 公園 | ○ 河川 | ▲ 標高の低い |
| ○ 雑木 | ○ 公園 | ○ 河川 | ▲ 標高の低い |
| ○ 雑木 | ○ 公園 | ○ 河川 | ▲ 標高の低い |
| ○ 雑木 | ○ 公園 | ○ 河川 | ▲ 標高の低い |
| ○ 雑木 | ○ 公園 | ○ 河川 | ▲ 標高の低い |
| ○ 雑木 | ○ 公園 | ○ 河川 | ▲ 標高の低い |
| ○ 雑木 | ○ 公園 | ○ 河川 | ▲ 標高の低い |
| ○ 雑木 | ○ 公園 | ○ 河川 | ▲ 標高の低い |

04HE922

縮尺 平成24年 1月
再縮尺 平成25年 3月

原縮尺 縮尺1/5000 (地形図、世界測地系に対応)
等高線間隔 2m

1:2,500



「この計画図は、国土庁長官の承認及び協議を経て
現行の測量成果を使用し作成したものである。
(建設省) 平成24年 西24第37号」