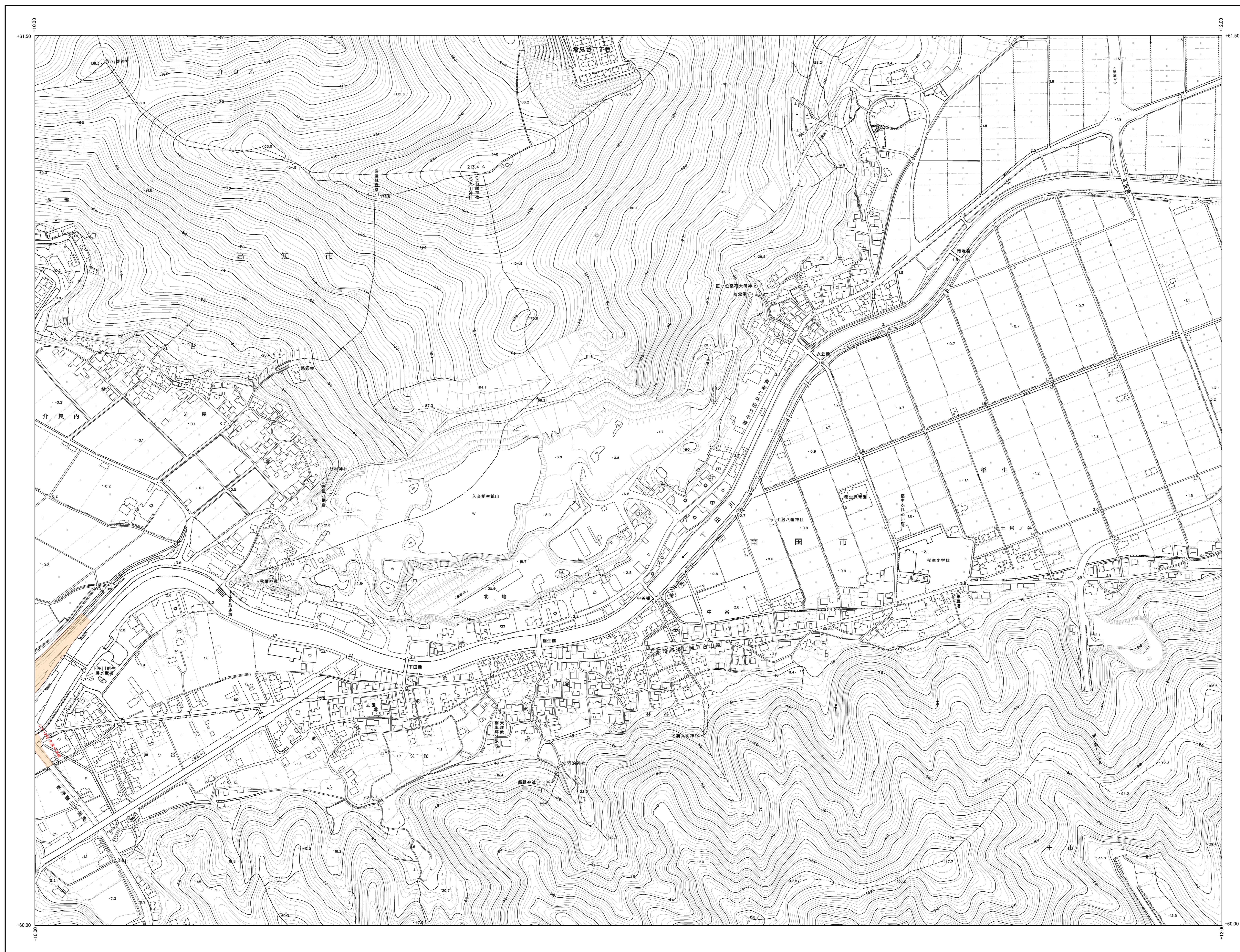


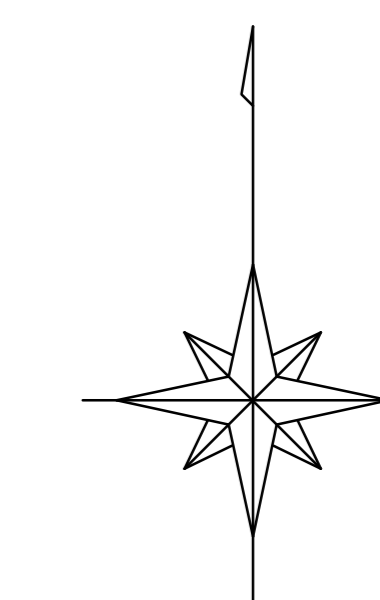
04HE924

# 高知広域都市計画図

令和5年3月調製



04HE921	04HE922
04HE923	04HE924
04IE021	



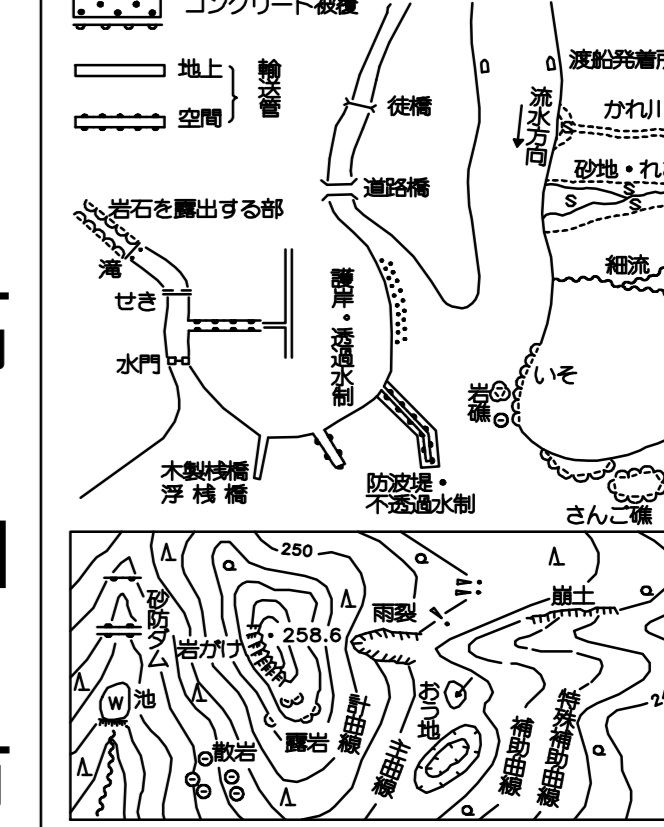
記号

	建物	△37.2	三角点
	水塔	●12.04	水準点
	橋	○14.8	多角点/橋脚
	排水溝	●25.6	石のり
	道路	△18.7	石のり

市	神社	門
町	寺	扉
丁目	キリスト教会	塀
支店	学校	HA
田	公園	電線
X	墓地	II
Y	消防署	+&ouml;
◎	郵便局	L
⊙	工場	L
⊙	発電所	立
⊙	倉庫	Q
△	火葬場	立
△	消防団	立
○	出立の支店	イ
△	官公署	田
△	裁判所	○
△	検察庁	△
△	税務署	△
△	森林管理署	△
△	公会堂・公民館	△
△	銀行	△
△	職業安定所	△
△	保健所	△
△	裁判組合	△
△	公団・公団	△
△	ガソリンスタンド	△

	国道		普通道
	支線道		特殊道
	歩道		歩道
	線路		線路
	線路		線路
	線路		線路

田	畑	水田	池	沼
山	谷	川	川	川
林	林	林	林	林
林	林	林	林	林
林	林	林	林	林
林	林	林	林	林



高知市

04HE924

国際航業株式会社調製

調製 平成24年 1月  
測量 平成25年 3月

座標系 測位系「座標経緯、世界測地系に別部」  
等高線間隔 2m

1:2,500



「この図面は、国土測定の精度及び品質を確保して  
図面情報の正確性を確保して得たものである。  
(製図番号) 平24 図設 第37号」