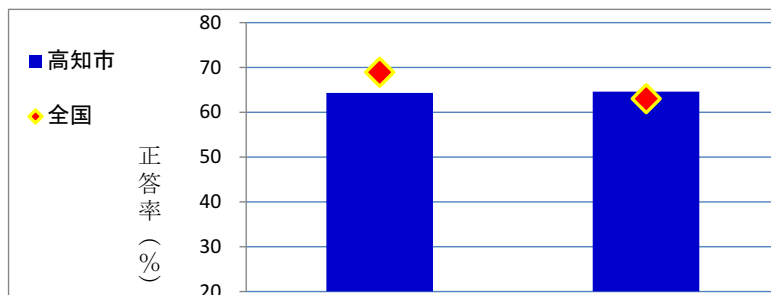


## 令和2度 高知県学力定着状況調査の結果概要

令和3年3月18日

高知市教育委員会 学校教育課

平均正答率



| 小学4年       | 国語   | 算数   |
|------------|------|------|
| 高知市        | 64.3 | 64.6 |
| 全国         | 68.9 | 63.0 |
| 全国平均正答率比   | 93   | 103  |
| 全国平均正答率との差 | -4.6 | 1.6  |
| 高知県        | 66.7 | 65.8 |
| 県平均正答率比    | 96   | 98   |

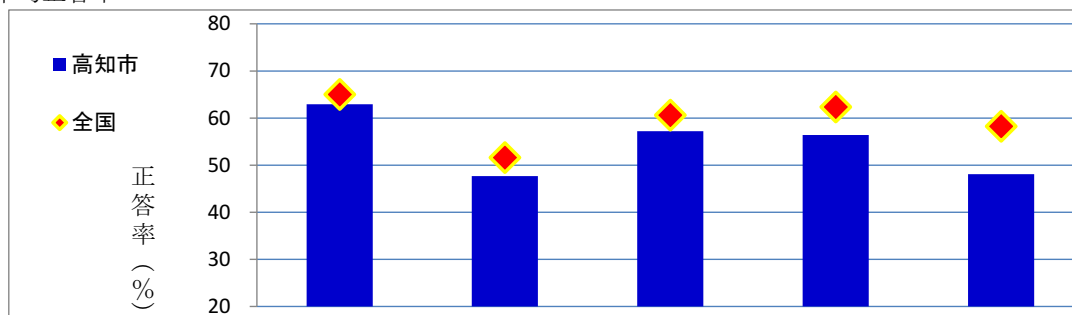


| 小学5年       | 国語   | 算数   | 理科   |
|------------|------|------|------|
| 高知市        | 66.9 | 63.2 | 65.8 |
| 全国         | 67.1 | 57.7 | 71.5 |
| 全国平均正答率比   | 100  | 110  | 92   |
| 全国平均正答率との差 | -0.2 | 5.5  | -5.7 |
| 高知県        | 68.2 | 64.0 | 67.9 |
| 県平均正答率比    | 98   | 99   | 97   |

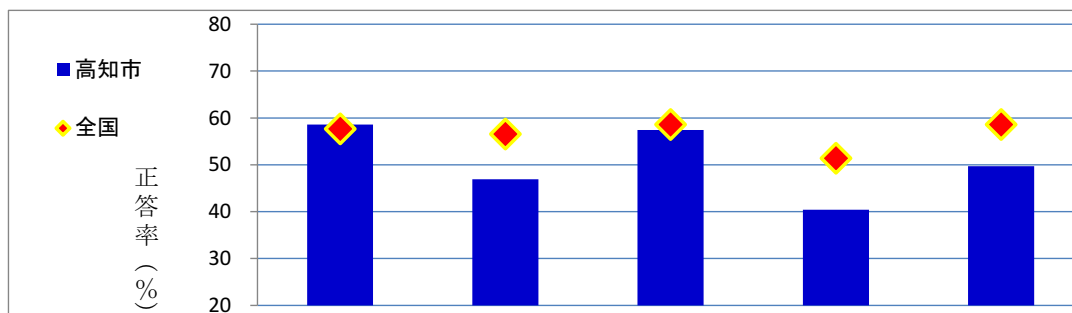
## 令和2年度 高知県学力定着状況調査の結果概要

令和3年3月18日  
高知市教育委員会 学校教育課

平均正答率



| 中学1年       | 国語   | 社会   | 数学   | 理科   | 英語    |
|------------|------|------|------|------|-------|
| 高知市        | 62.9 | 47.7 | 57.2 | 56.4 | 48.1  |
| 全国         | 65.0 | 51.6 | 60.6 | 62.3 | 58.2  |
| 全国平均正答率比   | 97   | 92   | 94   | 91   | 83    |
| 全国平均正答率との差 | -2.1 | -3.9 | -3.4 | -5.9 | -10.1 |
| 高知県        | 64.2 | 47.6 | 58.5 | 59.9 | 51.3  |
| 県平均正答率比    | 98   | 100  | 98   | 94   | 94    |

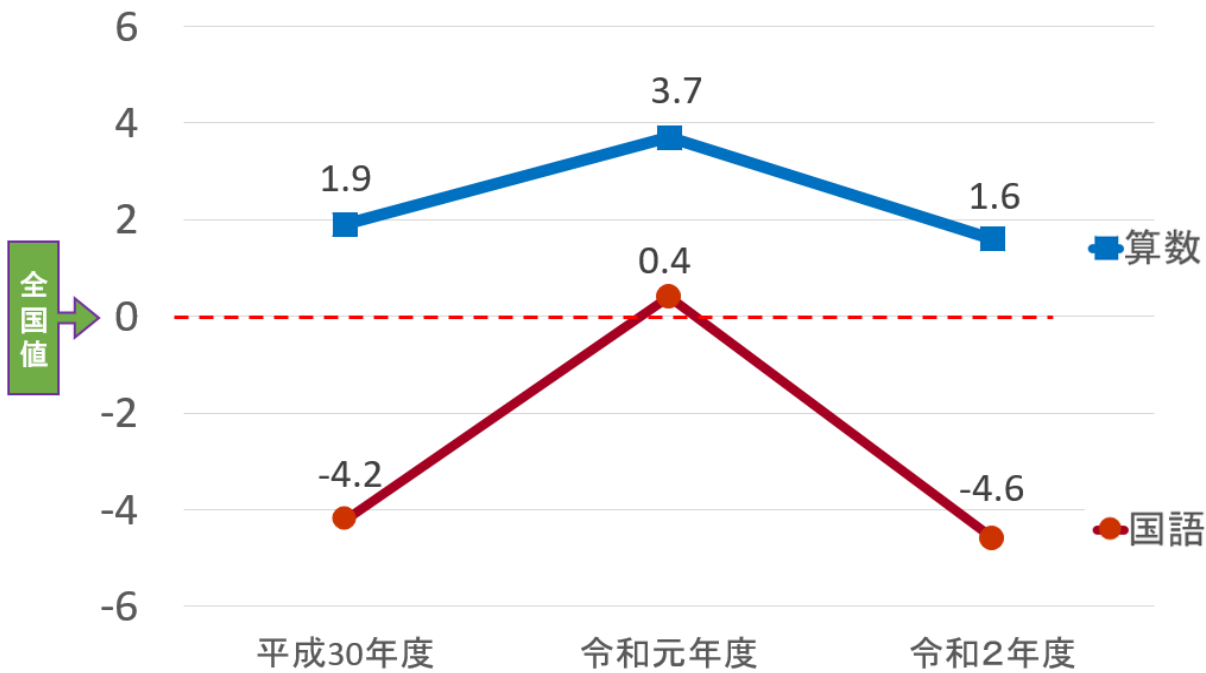


| 中学2年       | 国語   | 社会   | 数学   | 理科    | 英語   |
|------------|------|------|------|-------|------|
| 高知市        | 58.6 | 46.9 | 57.4 | 40.4  | 49.7 |
| 全国         | 57.7 | 56.6 | 58.6 | 51.4  | 58.6 |
| 全国平均正答率比   | 102  | 83   | 98   | 79    | 85   |
| 全国平均正答率との差 | 0.9  | -9.7 | -1.2 | -11.0 | -8.9 |
| 高知県        | 59.8 | 51.3 | 60.5 | 43.6  | 52.9 |
| 県平均正答率比    | 98   | 91   | 95   | 93    | 94   |

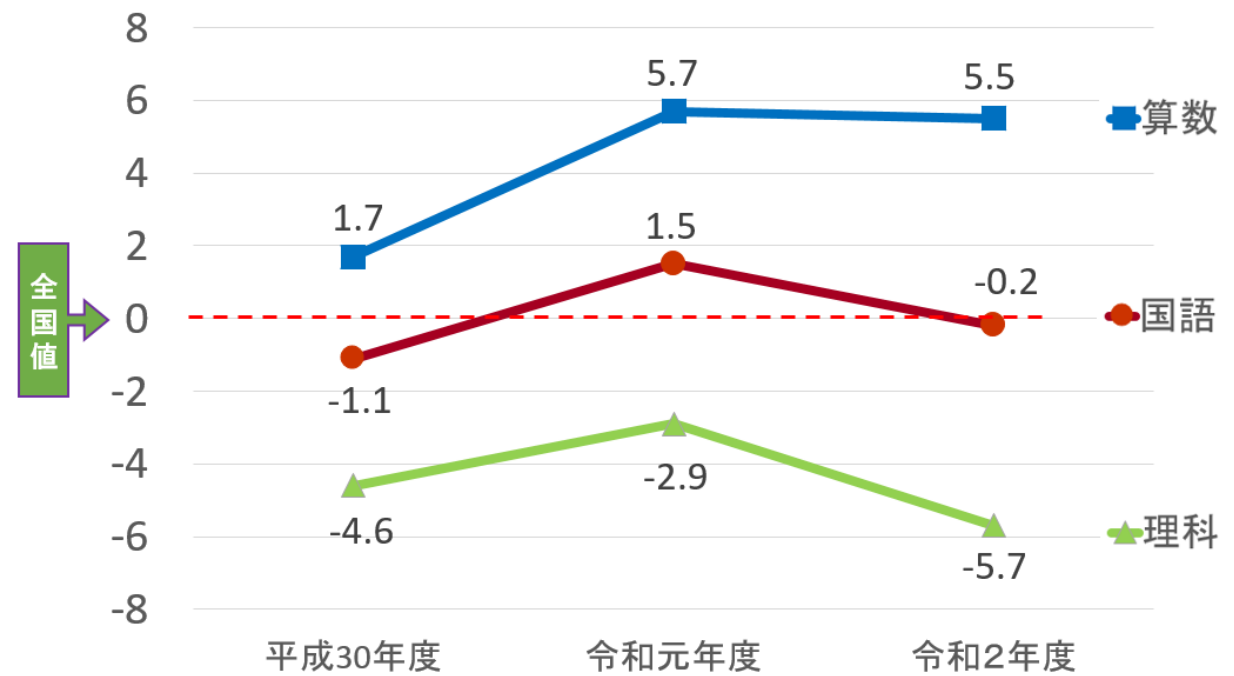
# 高知県学力定着状況調査の結果概要 高知市と全国値との差の推移

令和3年3月18日  
高知市教育委員会 学校教育課

平成30年度～令和2年度 高知市と全国値との差の推移 小学校第4学年



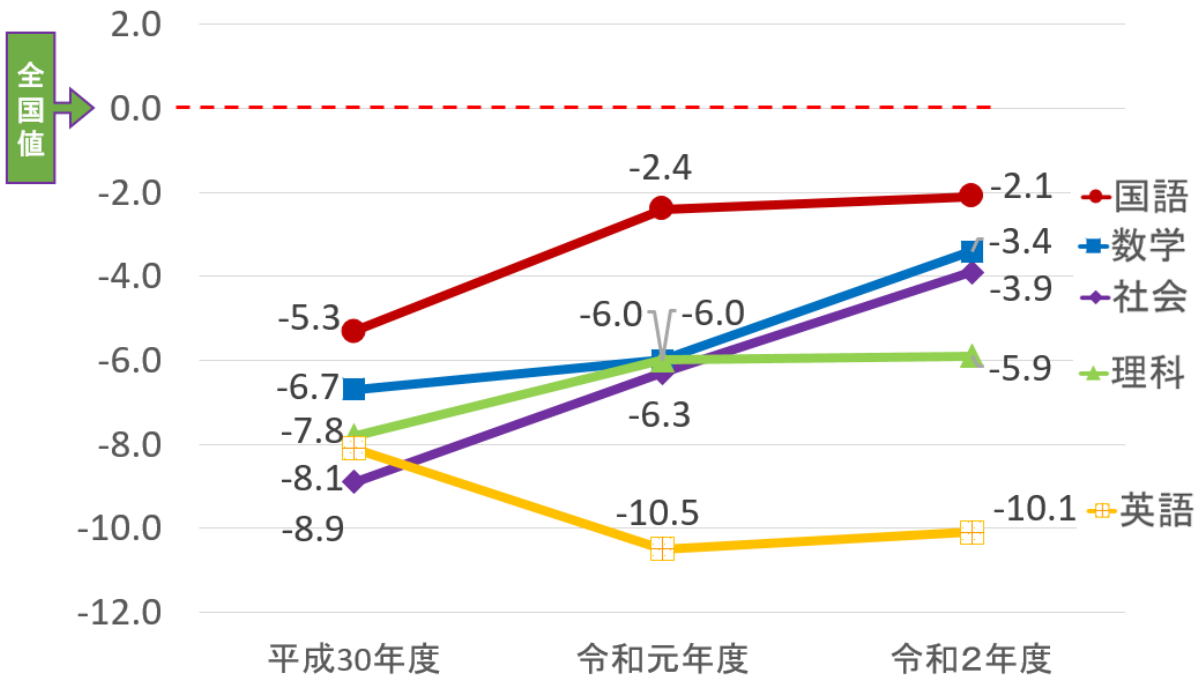
平成30年度～令和2年度 高知市と全国値との差の推移 小学校第5学年



# 高知県学力定着状況調査の結果概要 高知市と全国値との差の推移

令和3年3月18日  
高知市教育委員会 学校教育課

平成30年度～令和2年度 高知市と全国値との差の推移 中学校第1学年



平成30年度～令和2年度 高知市と全国値との差の推移 中学校第2学年

