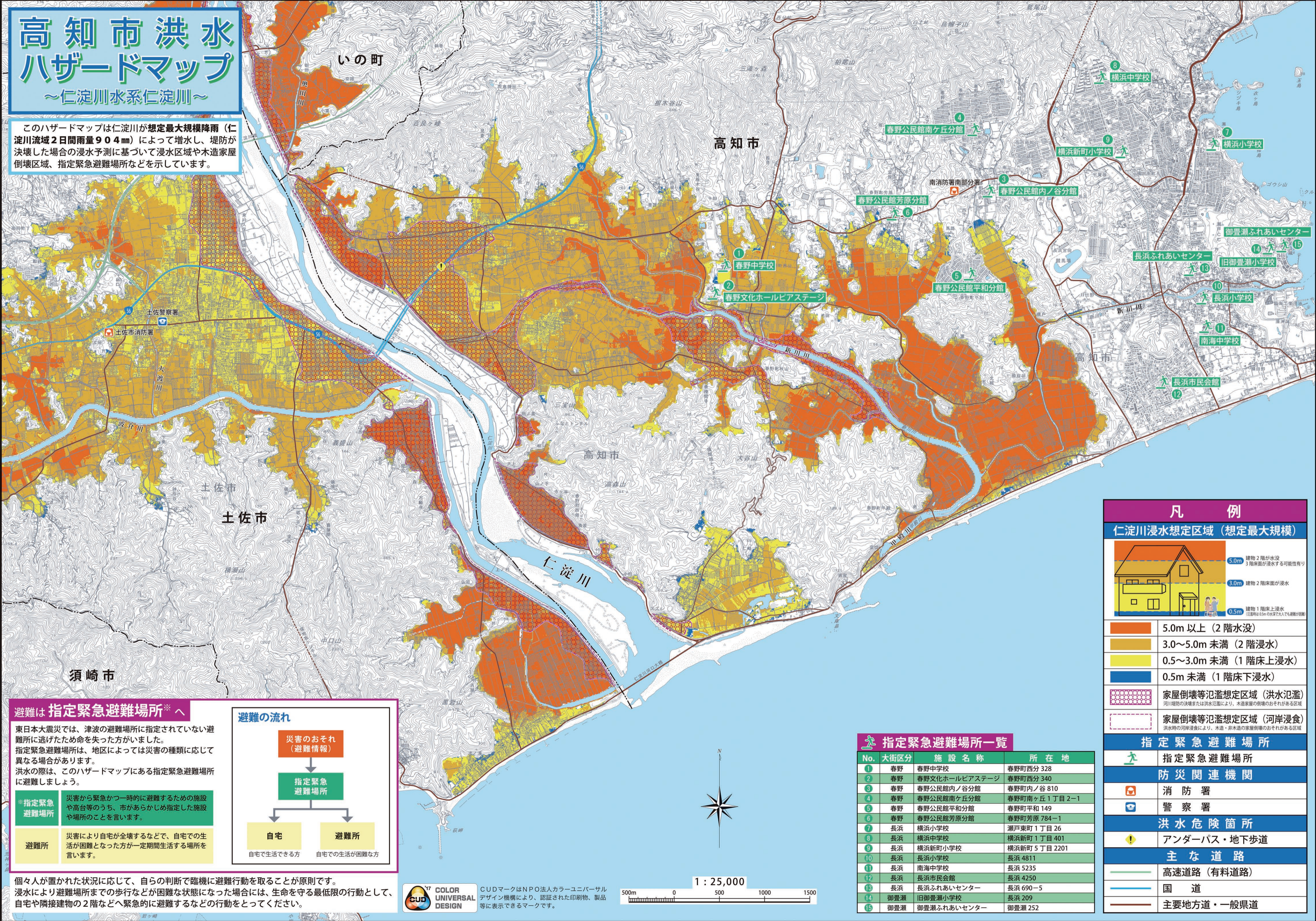


高知市洪水ハザードマップ

～仁淀川水系仁淀川～

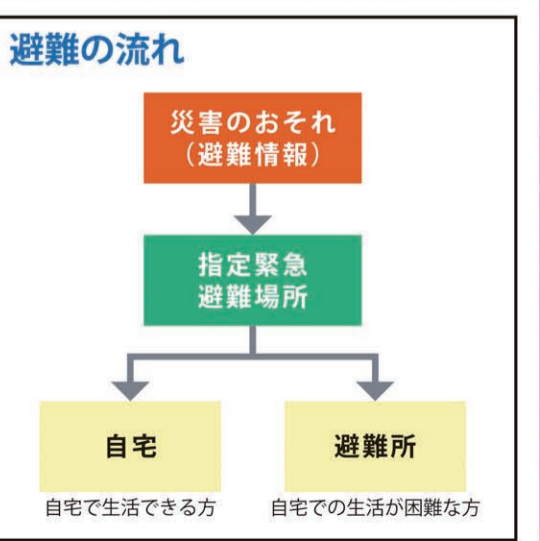
このハザードマップは仁淀川が想定最大規模降雨（仁淀川流域2日間雨量904mm）によって増水し、堤防が決壊した場合の浸水予測に基づいて浸水区域や木造家屋倒壊区域、指定緊急避難場所などを示しています。



避難は指定緊急避難場所※へ

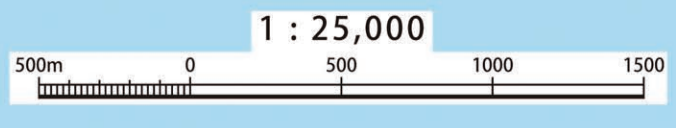
東日本大震災では、津波の避難場所に指定されていない避難所に逃げたため命を失った方がいました。指定緊急避難場所は、地区によっては災害の種類に応じて異なる場合があります。洪水の際は、このハザードマップにある指定緊急避難場所に避難しましょう。

指定緊急避難場所	災害から緊急かつ一時的に避難するための施設や高台等のうち、市があらかじめ指定した施設や場所のことを言います。
避難所	災害により自宅が全壊するなど、自宅での生活が困難となった方が一定期間生活する場所を言います。



個々人が置かれた状況に応じて、自らの判断で臨機に避難行動を取ることが原則です。浸水により避難場所までの歩行などが困難な状態になった場合には、生命を守る最低限の行動として、自宅や隣接建物の2階などへ緊急的に避難するなどの行動をとってください。

CUDマークはNPO法人カラーユニバーサルデザイン機構により、認証された印刷物、製品等に表示できるマークです。



凡例

仁淀川浸水想定区域（想定最大規模）

	5.0m 以上（2階水没）
	3.0～5.0m 未満（2階浸水）
	0.5～3.0m 未満（1階床上浸水）
	0.5m 未満（1階床下浸水）
	家屋倒壊等氾濫想定区域（洪水氾濫） 河川堤防が決壊または洪水氾濫により、木造家屋の倒壊のおそれがある区域
	家屋倒壊等氾濫想定区域（河岸浸食） 洪水時の河岸浸食により、木造・非木造の家屋倒壊のおそれがある区域

指定緊急避難場所一覧

No.	大街区分	施設名称	所在地
1	春野	春野中学校	春野町西分 328
2	春野	春野文化ホールピアステーション	春野町西分 340
3	春野	春野公民館内ノ谷分館	春野町内ノ谷 810
4	春野	春野公民館南ヶ丘分館	春野町南ヶ丘 1丁目 2-1
5	春野	春野公民館平和分館	春野町平和 149
6	春野	春野公民館芳原分館	春野町芳原 784-1
7	長浜	横浜小学校	瀬戸東町 1丁目 26
8	長浜	横浜中学校	横浜新町 1丁目 401
9	長浜	横浜新町小学校	横浜新町 5丁目 2201
10	長浜	長浜小学校	長浜 4811
11	長浜	南海中学校	長浜 5235
12	長浜	長浜市民会館	長浜 4250
13	長浜	長浜ふれあいセンター	長浜 690-5
14	御畳瀬	旧御畳瀬小学校	長浜 209
15	御畳瀬	御畳瀬ふれあいセンター	御畳瀬 252

指定緊急避難場所

指定緊急避難場所

防災関連機関

消防署

警察署

洪水危険箇所

アンダーパス・地下歩道

主な道路

高速道路（有料道路）

国道

主要地方道・一般県道

この地図は、国土地理院長の承認を得て、同院発行の電子地形図 25000 を複製したものである。（承認番号 平 28 情報、第 848 号）

地図調整：(株)乙姫印刷社