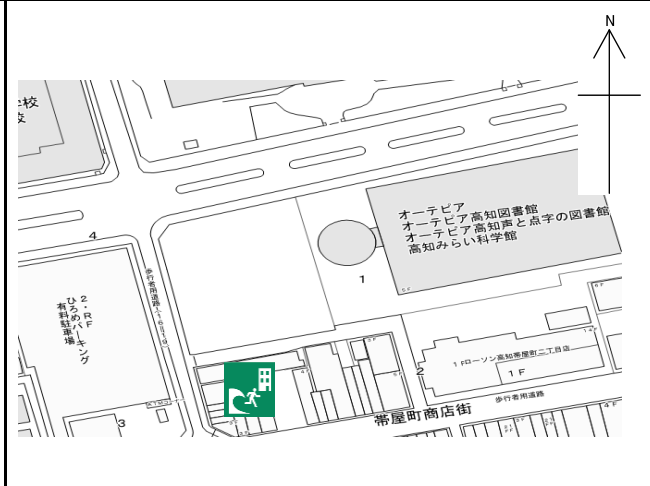


岡村ビル

施設の概要

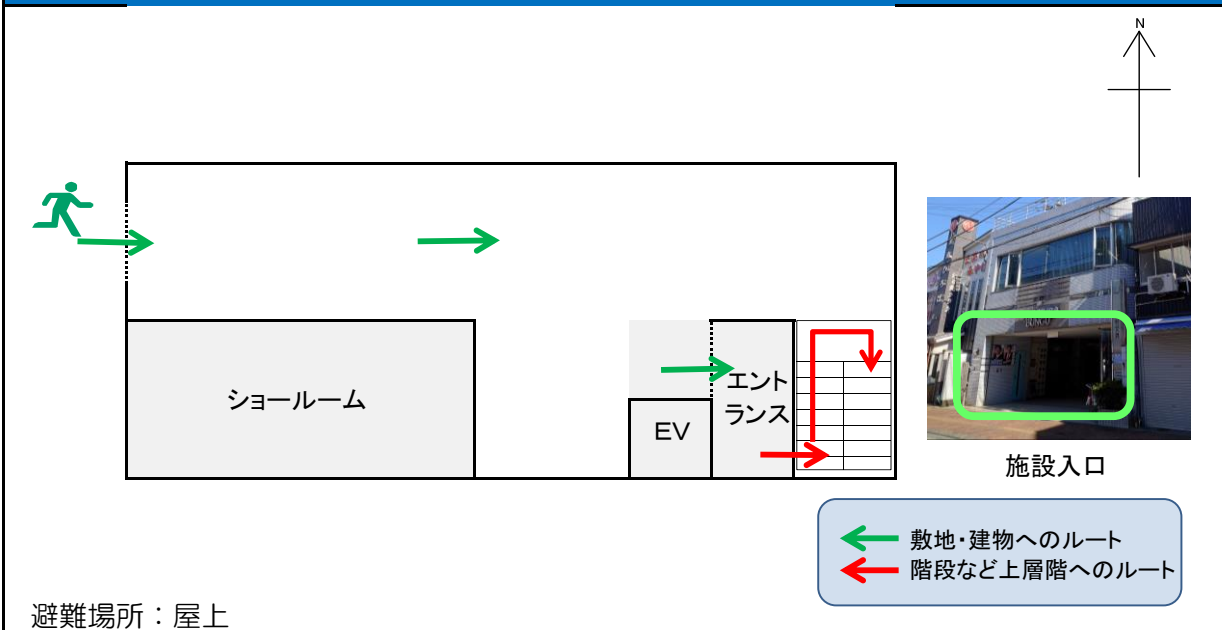
所在地	高知市帯屋町二丁目2番22号	施設種類	事務所等
大 街	高知街	標 高	1.9m
小 学 校 区	はりまや橋 小学校区	収容可能人数 (1人/m ²) ※	屋上： 58人
避 難 場 所	屋上		合計： 58人
構造，階層	鉄筋コンクリート造 9階建	訓練等実施時の 問い合わせ先	



設置している資機材

設置場所	配備検討中	南海トラフ巨大地震で想定される揺れと津波	
ボート	トイレ処理剤	震度 6強	津波浸水予測： 1~2m
救命胴衣	アルミシート	津波到達予測時間 60分以上	
ヘルメット	トイレトーパー	施設側からの注意事項など	
ロープ	救助サイン用資機材		
簡易トイレ			
テント			

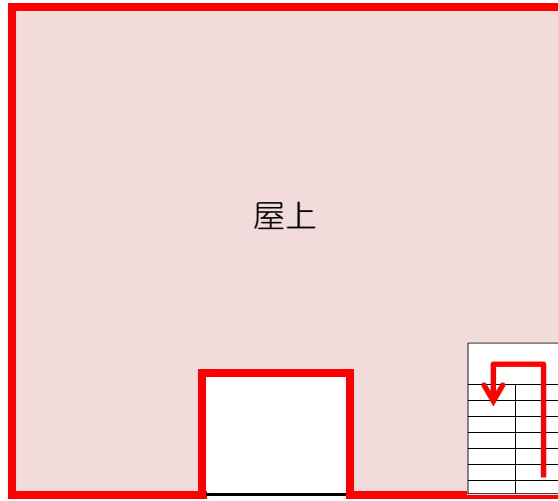
津波避難ビルへの進入方法，避難する場所など



※各フロア面積を少数点以下端数処理で表記しているため、合計面積と合致しない場合があります。

津波避難ビルへの進入方法，避難する場所など

屋上



避難場所



階段など上層階へのルート