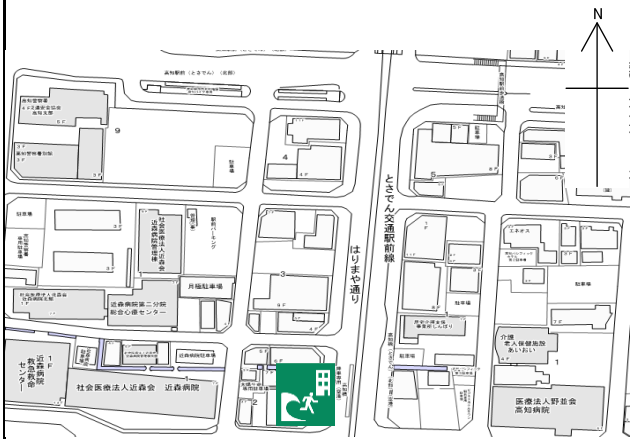


ホテル高砂

施設の概要

| | | | | |
|---------|------------------------|----------------------------------|----------|-----------|
| 所在地 | 高知市駅前町2-1 | 施設種類 | ホテル | |
| 大 街 | 江ノ口 | 標 高 | 2.4m | |
| 小 学 校 区 | 江ノ口 小学校区 | 収容可能人数 (1人/m ²) ※ | 4階 : 40人 | 7階 : 40人 |
| 避難場所 | 4階～7階：廊下及びエレベーターホール | | 5階 : 40人 | : 人 |
| | | | 6階 : 40人 | 合計 : 160人 |
| 構造, 階層 | 鉄骨鉄筋コンクリート造 地下1階、地上8階建 | 訓練等実施時の 問い合わせ先 | | |



地図データは平成26年4月現在

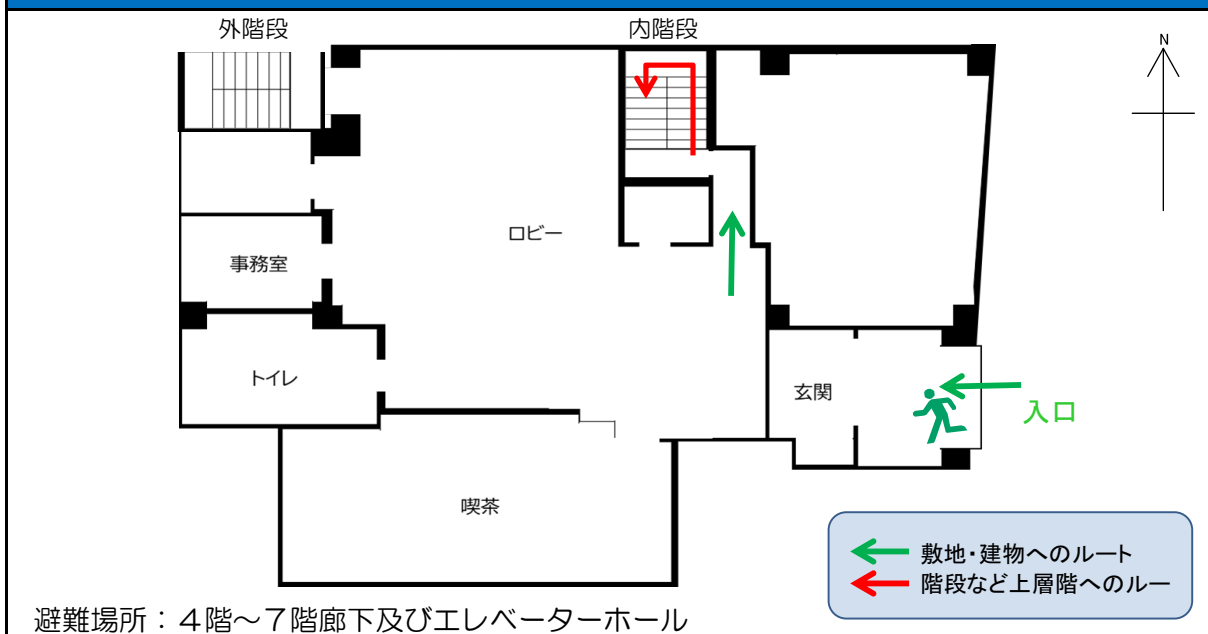
設置している資機材

南海トラフ巨大地震で想定される揺れと津波

| | | | |
|-------|-------|-----------|---------------------------------|
| 設置場所 | 配備検討中 | 震度 6強 | 津波浸水予測 : 1~2m 津波到達予測時間 60分以上 |
| ボート | | トイレ処理剤 | |
| 救命胴衣 | | アルミシート | |
| ヘルメット | | トイレトーパー | |
| ロープ | | 救助サイン用資機材 | |
| 簡易トイレ | | | |
| テント | | | |

施設側からの注意事項など

津波避難ビルへの進入方法, 避難する場所など



※各フロア面積を少数点以下端数処理で表記しているため、合計面積と合致しない場合があります

令和2年11月 時点 高知市地域防災推進課作成

津波避難ビルへの進入方法、避難する場所など

4階～7階



避難場所

階段など上層階へのルート