

高知県教育センター

施設の概要

所在地	高知市大津乙181	施設種類	事務所等
大 街	大津	標 高	1.9m
小 学 校 区	大津 小学校区	収容可能人数 (1人/m ²) ※	屋上： 292 人
避 難 場 所	西棟屋上及び東棟屋上		合計： 292 人
構造, 階層	鉄筋コンクリート造 4階建	訓練等実施時の 問い合わせ先	



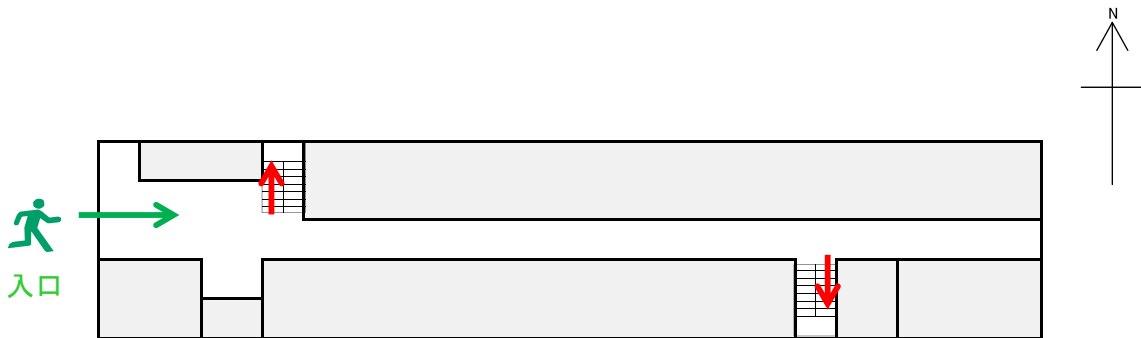
地図データは平成26年4月現在

設置している資機材

南海トラフ巨大地震で想定される揺れと津波

設置場所	配備検討中	震度	7	津波浸水予測： 1~2m
ボート		トイレ処理剤		津波到達予測時間 60分以上
救命胴衣		アルミシート		施設側からの注意事項など
ヘルメット		トイレ用ペーパー		
ロープ		救助サイン用資機材		
簡易トイレ				
テント				

津波避難ビルへの進入方法, 避難する場所など



入口

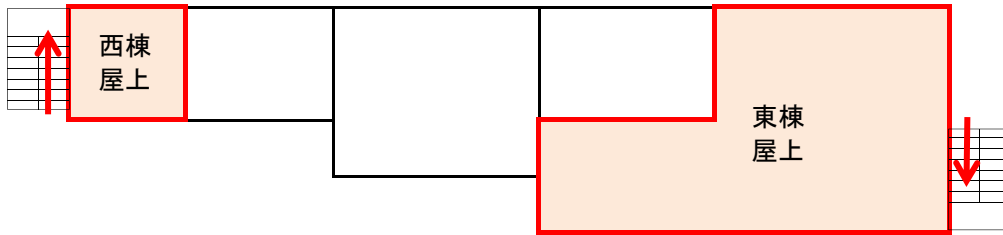
- ← 敷地・建物へのルート
- ← 階段など上層階へのルー

避難場所：西棟屋上及び東棟屋上

※各フロア面積を少数点以下端数処理で表記しているため、合計面積と合致しない場合があります

津波避難ビルへの進入方法, 避難する場所など

屋上



■ 避難場所
← 階段など上層階へのルート
★ 資機材保管場所