

# 潮江市民図書館

## 施設の概要

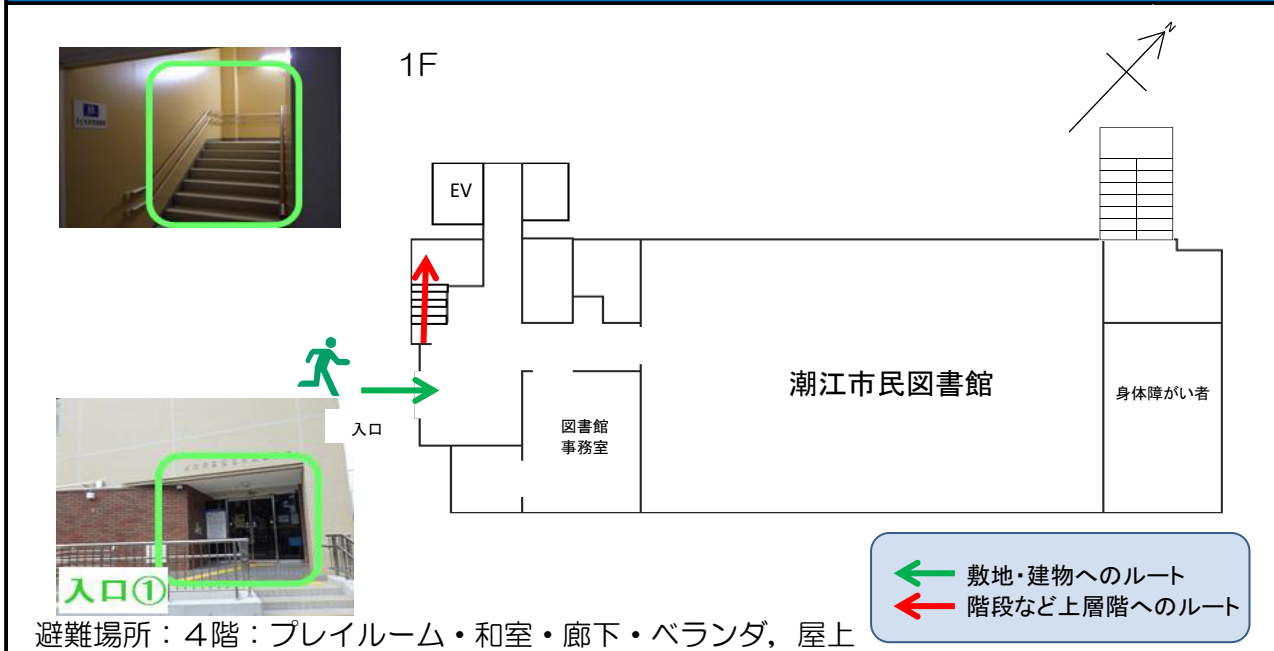
所在地	高知市棧橋通2丁目1番50号	施設種類	事務所等	
大 街	潮江	標 高	2.0m	
小 学 校 区	潮江東 小学校区	収容可能人数 (1人/m <sup>2</sup> ) ※	4階： 226 人	： 人
避 難 場 所	4階：プレイルーム, 和室, 廊下, バランダ 屋上		屋上： 198 人	： 人
		： 人	合計： 424 人	
構造, 階層	鉄筋コンクリート造 4階建	訓練等実施時の問 い合わせ先		



## 設置している資機材

設置場所		配備検討中		南海トラフ巨大地震で想定される揺れと津波	
ボート		トイレ処理剤		震度 6弱	津波浸水予測：2~3m
救命胴衣		アルミシート			津波到達予測時間：40~60分
ヘルメット		トイレトーパー		施設側からの注意事項など	
ロープ		救助サイン用資機材			
簡易トイレ					
テント					

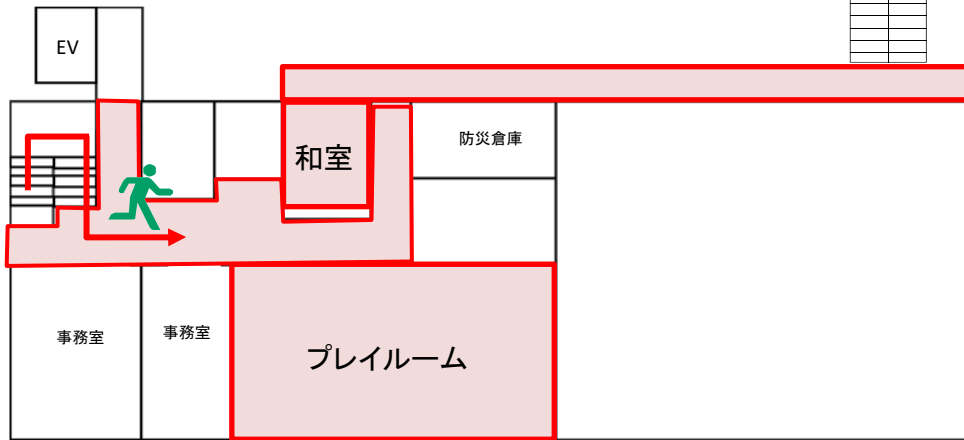
## 津波避難ビルへの進入方法, 避難する場所など



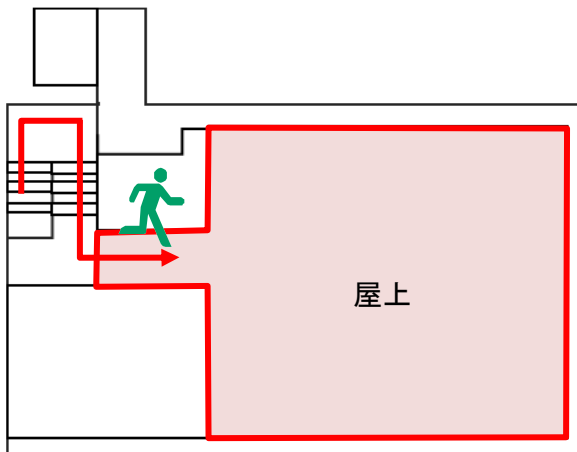
※各フロア面積を少数点以下端数処理で表記しているため、合計面積と合致しない場合があります。 令和2年6月 時点 高知市地域防災推進課作成

# 津波避難ビルへの進入方法，避難する場所など

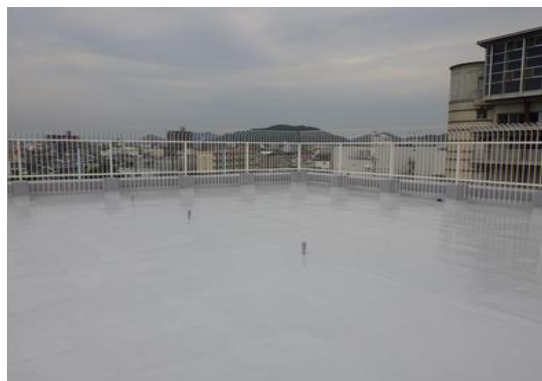
4F



屋上



プレイルーム



屋上

