

ロイヤルガーデンはりまや町

施設の概要

所在地	高知市はりまや町1丁目13番20号	施設種類	分譲マンション
大 街	高知街	標 高	2.3m
小 学 校 区	はりまや橋 小学校区	収容可能人数	4階から15階：各14人
避難場所	4階以上廊下	(1人/m) ※	： 人 合計： 168 人
構造，階層	鉄筋コンクリート造 15階建	訓練等実施時の問い合わせ先	



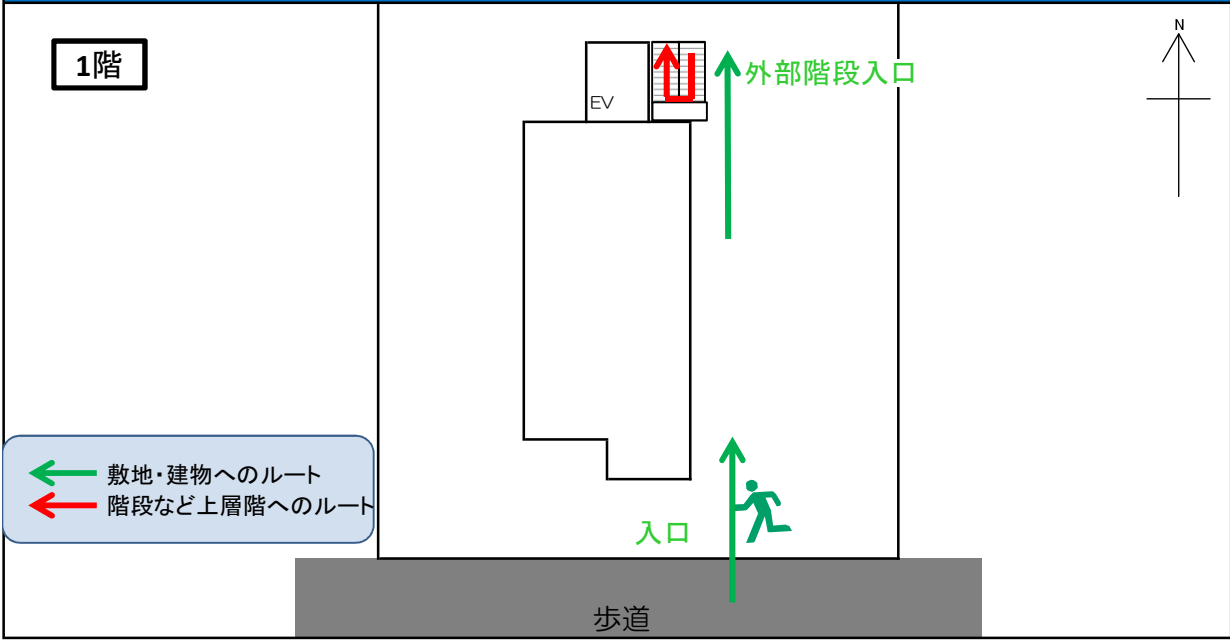
設置している資機材

設置場所	最上階階段踊り場保管庫		
ボート	1	トイレ処理剤	16
救命胴衣	4	トイレトペーパー	7
ヘルメット	4	アルミシート	168
ロープ	1	保管庫	1
簡易トイレ	1		
テント	1		

南海トラフ巨大地震で想定される揺れと津波
 震度 6強 津波浸水予測：1.0~2.0m
 津波到達予測時間：40~60分

利用上の注意事項など

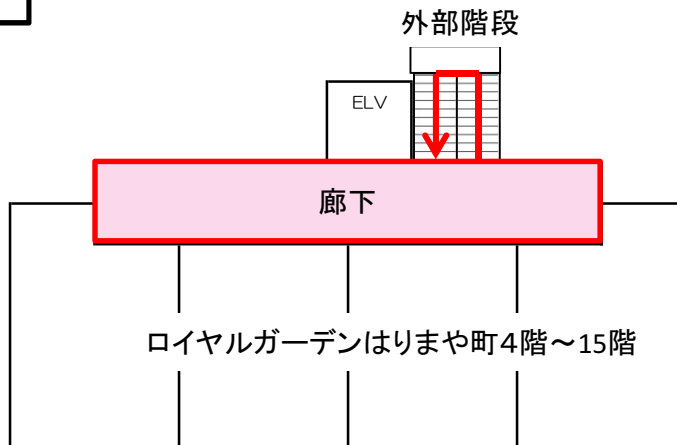
津波避難ビルへの進入方法，避難する場所など




※各フロア面積を少数点以下端数処理で表記しているため、合計面積と合致しない場合があります。 平成29年4月 時点 高知市地域防災推進課作成

津波避難ビルへの進入方法、避難する場所など

4階～15階



 避難場所

 階段など上層階へのルート