

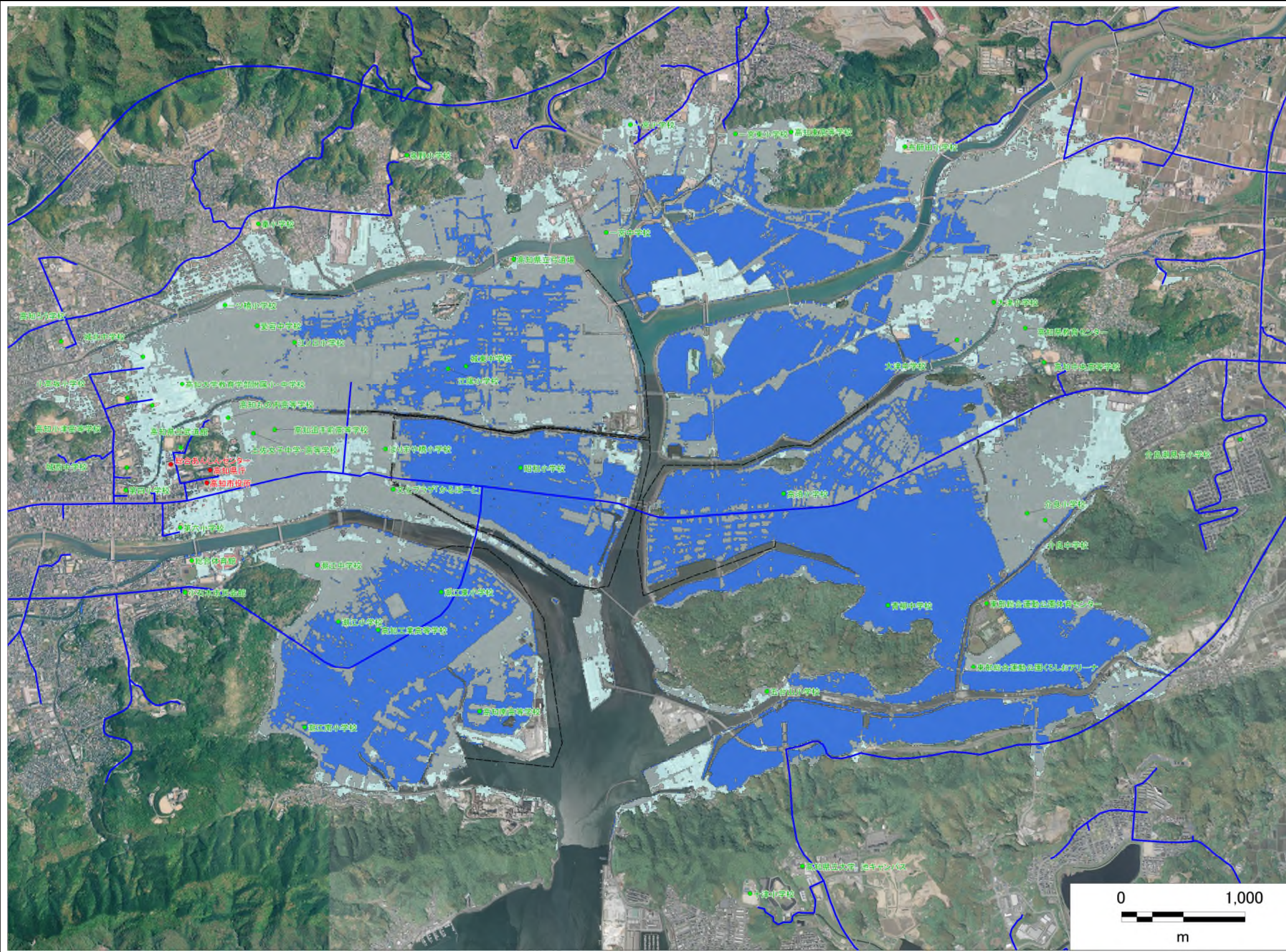
高知市救助救出計画
一時滞在場所候補地一覧

候補地一覧

全体	1
1 第四小学校	2
2 第六小学校	3
3 高知丸の内高等学校	4
4 城西中学校	5
5 総合体育館	6
6 小石木市民会館	7
7 高知工業高等学校	8
8 潮江中学校	9
9 潮江小学校	10
10 高知追手前高等学校	11
11 土佐女子中学・高等学校	12
12 高知県立武道館	13
13 潮江東小学校	14
14 潮江南小学校	15
15 高知南高等学校	16
16 はりまや橋小学校	17
17 昭和小学校	18
18 江陽小学校	19
19 城東中学校	20
20 高知県立弓道場	21
21 高知大学教育学部附属小・中学校	22
22 一ツ橋小学校	23
23 愛宕中学校	24
24 江ノ口小学校	25
25 小高坂小学校	26
26 城北中学校	27
27 高知小津高等学校	28
28 高知ろう学校	29
29 秦小学校	30

3 0	泉野小学校	31
3 1	一宮中学校	32
3 2	一宮小学校	33
3 3	一宮東小学校	34
3 4	高知東高等学校	35
3 5	布師田小学校	36
3 6	大津中学校	37
3 7	高知中央高等学校	38
3 8	大津小学校	39
3 9	高須小学校	40
4 0	青柳中学校	41
4 1	五台山小学校	42
4 2	十津小学校	43
4 3	高知県立大学 池キャンパス	44
4 4	東部総合運動公園くろしおアリーナ	45
4 5	東部総合運動公園体育センター	46
4 6	介良中学校	47
4 7	介良小学校	48
4 8	介良潮見台小学校	49
4 9	高知県教育センター	50
5 0	文化プラザ「かるぽーと」	51

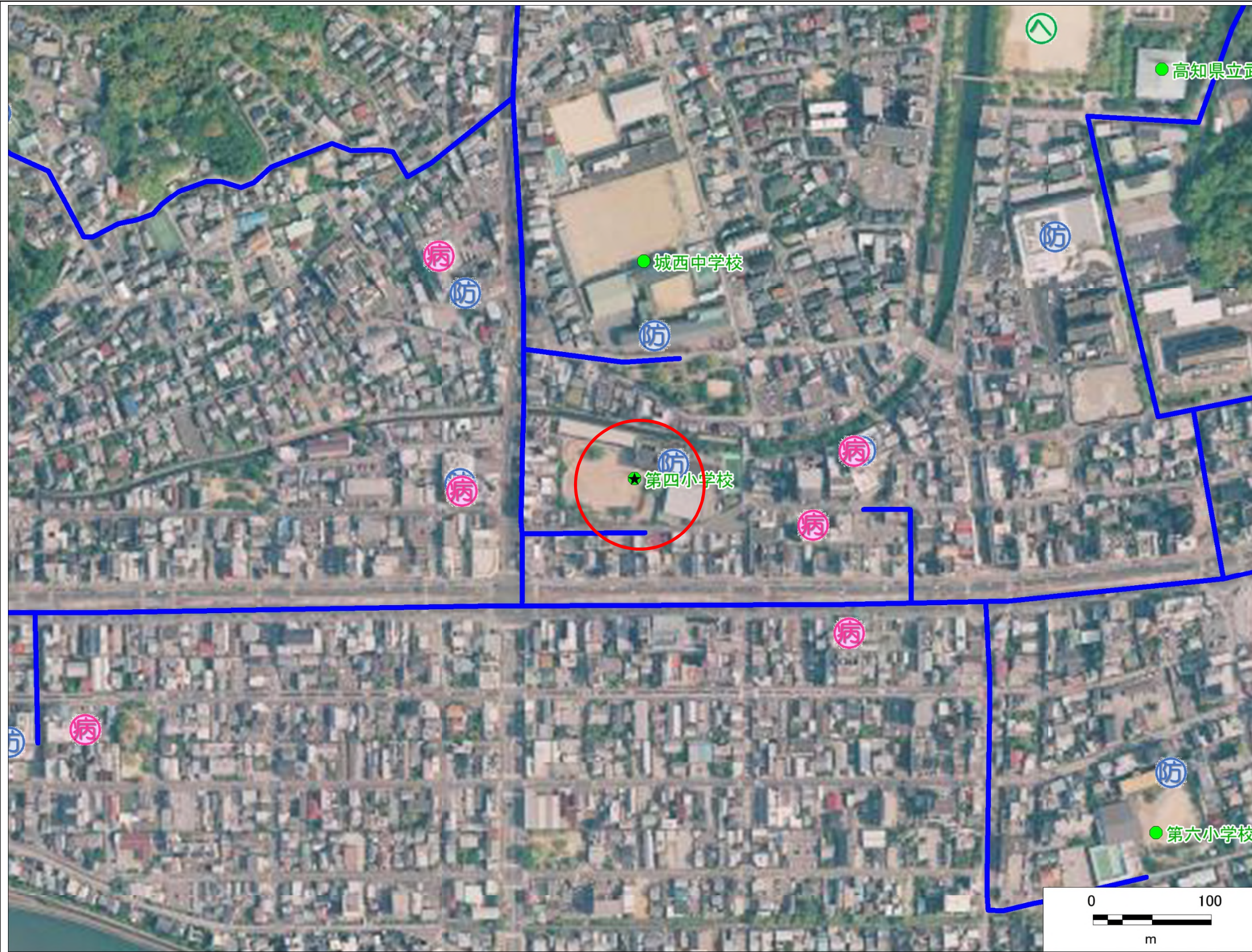
全体



凡例

- 一時滞在場所候補地
- 役場
- 啓開道路
- 長期浸水域
(平均干潮位)
- 長期浸水域
(4日間干潮位の最大潮位)
- 長期浸水域
(平均潮位)

1 第四小学校



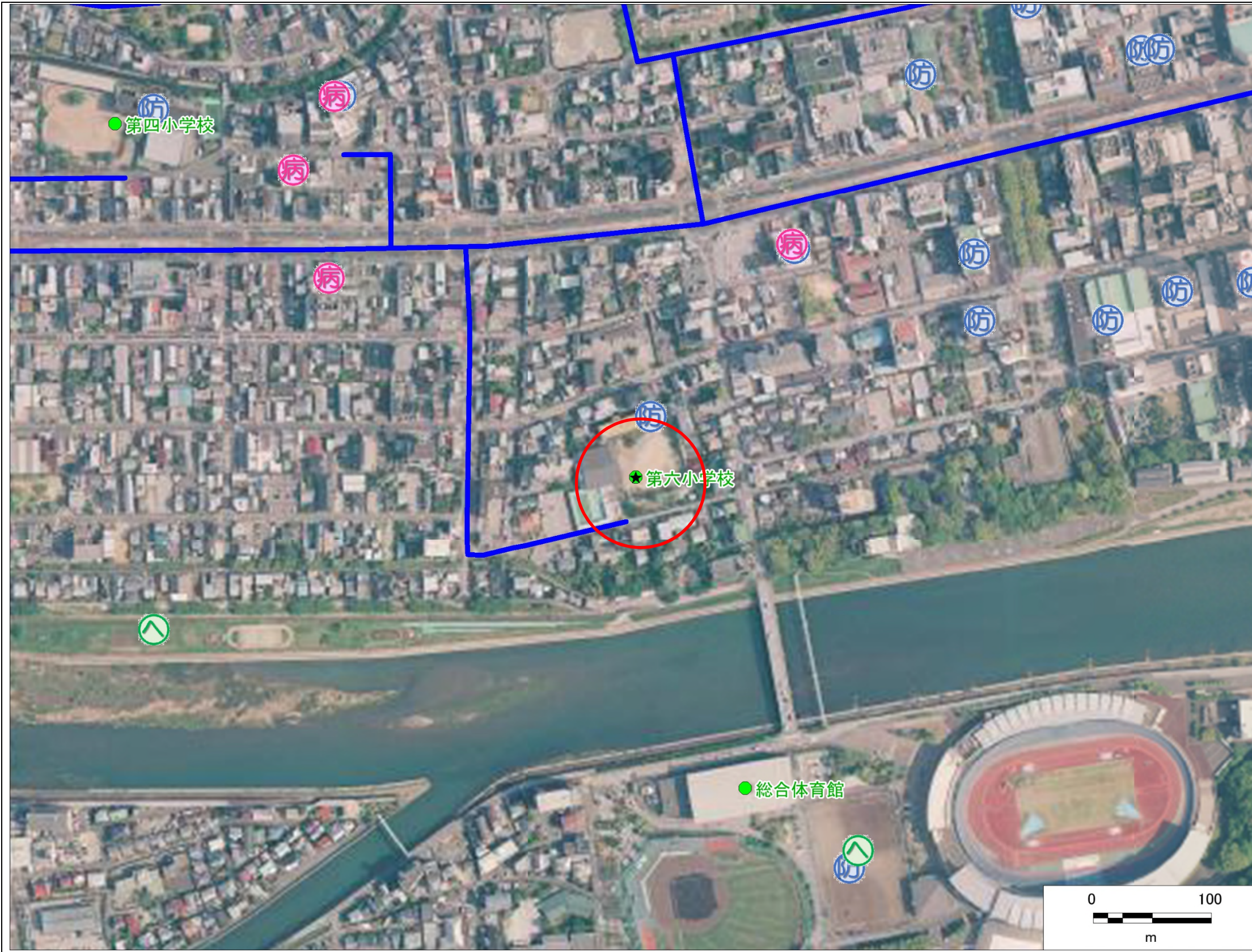
■チェック項目

校舎収容面積	約 1560m ²
校舎収容可能人数	780 人
体育館収容面積	約 690m ²
体育館収容可能人数	343 人
備蓄	あり
耐震性	あり
津波による最大浸水深	浸水しない。
道路啓開	啓開道路に隣接する。

■凡例

- 一時滞在場所候補地
- 病 病院
- ⤴ ヘリポート
- 防 防災拠点
- 救助優先エリア

2 第六小学校



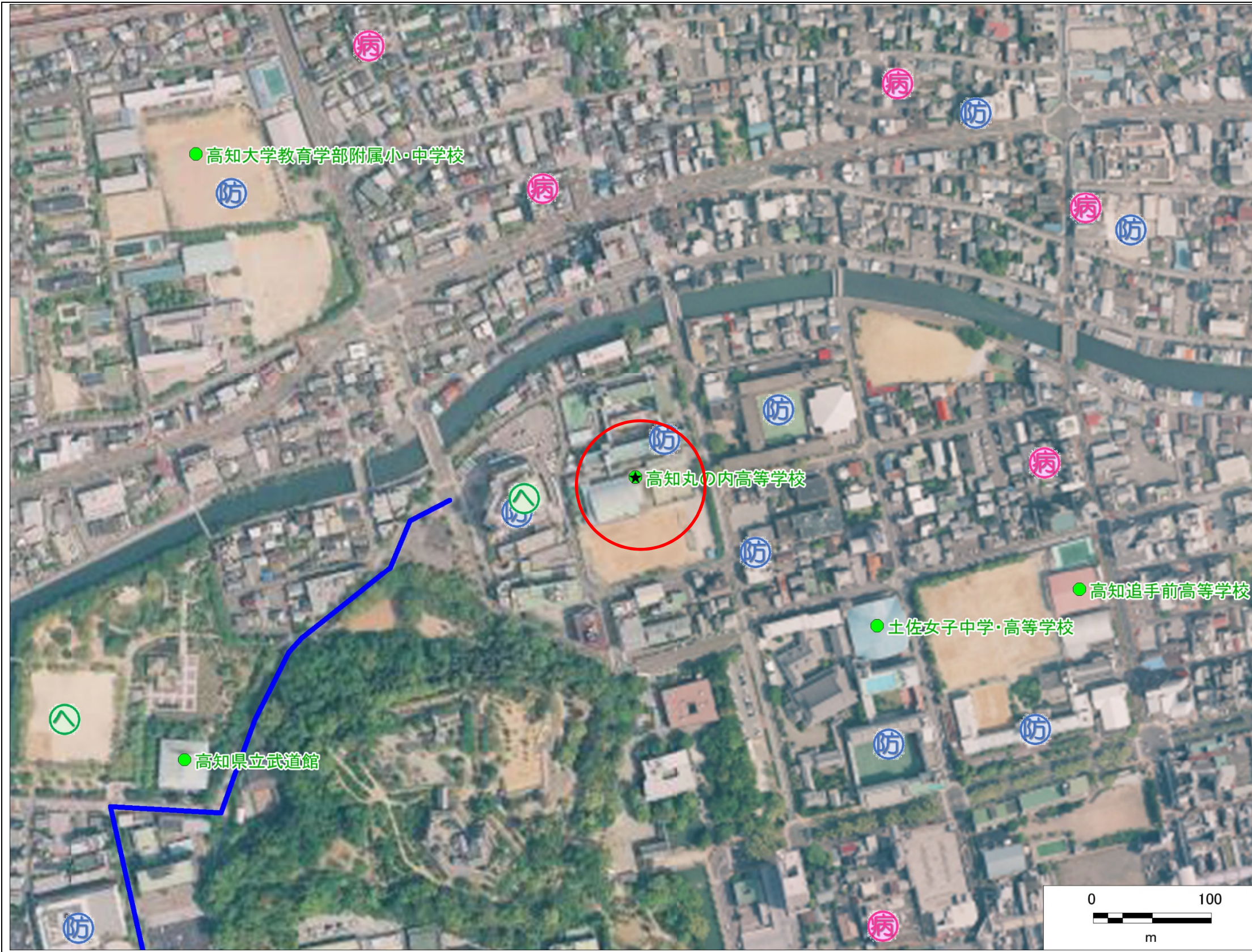
■チェック項目

校舎収容面積	約 1070m ²
校舎収容 可能人数	536 人
体育館収容面積	約 780m ²
体育館収容 可能人数	389 人
備蓄	なし
耐震性	あり
津波による 最大浸水深	0.65m
道路啓開	啓開道路に隣接 する。

■凡例

- 一時滞在場所候補地
- 病 病院
- ハ ヘリポート
- 防 防災拠点
- 救助優先エリア

3 高知丸の内高等学校



■チェック項目

校舎収容面積	約 1260m ²
校舎収容 可能人数	630 人
体育館収容面積	約 1180m ²
体育館収容 可能人数	587 人
備蓄	なし
耐震性	あり
津波による 最大浸水深	1.01m
道路啓開	啓開道路から 30 m程度離れる。

■凡例

- 一時滞在場所候補地
- 病 病院
- △ へリポート
- 防 防災拠点
- 救助優先エリア

4 城西中学校



■チェック項目

校舎収容面積	約 1730m ²
校舎収容 可能人数	863 人
体育館収容面積	約 810m ²
体育館収容 可能人数	405 人
備蓄	なし
耐震性	あり
津波による 最大浸水深	0.02m
道路啓開	啓開道路に隣接 する。

■凡例

- 一時滞在場所候補地
- 病 病院
- ⤴ ヘリポート
- 防 防災拠点
- 救助優先エリア

5 総合体育館



■チェック項目

体育館収容面積	約 2650m ²
体育館収容 可能人数	1326 人
備蓄	なし
耐震性	あり
津波による 最大浸水深	0.41m
道路啓開	啓開道路に隣接 する。

■凡例

- 一時滞在場所候補地
- Ⓜ 病院
- Ⓜ ヘリポート
- Ⓜ 防災拠点
- 救助優先エリア

6 小石木市民会館



■チェック項目

収容面積	約 270m ²
収容可能人数	134 人
備蓄	なし
耐震性	なし
津波による 最大浸水深	0.66m
道路啓開	啓開道路に隣接 する。

■凡例

- 一時滞在場所候補地
- Ⓜ 病院
- Ⓜ ヘリポート
- Ⓜ 防災拠点
- ▭ 救助優先エリア

7 高知工業高等学校



■チェック項目

校舎収容面積	約 1560m ²
校舎収容 可能人数	780 人
体育館収容面積	約 1240m ²
体育館収容 可能人数	620 人
備蓄	なし
耐震性	あり
津波による 最大浸水深	3.19m
道路啓開	100m以内に啓開 道路あり。

■凡例

- 一時滞在場所候補地
- ⊗ 病院
- Ⓐ ヘリポート
- 防 防災拠点
- 救助優先エリア

8 潮江中学校



■チェック項目

校舎収容面積	約 2100m ²
校舎収容 可能人数	1047 人
体育館収容面積	約 880m ²
体育館収容 可能人数	440 人
備蓄	なし
耐震性	あり
津波による 最大浸水深	2.06m
道路啓開	啓開道路から離れている。

■凡例

- ★ 一時滞在場所候補地
- 病 病院
- △ ヘリポート
- 防 防災拠点
- 救助優先エリア

9 潮江小学校



■チェック項目

校舎収容面積	約 2440m ²
校舎収容 可能人数	1217 人
体育館収容面積	約 710m ²
体育館収容 可能人数	353 人
備蓄	なし
耐震性	あり
津波による 最大浸水深	3.01m
道路啓開	300m程度，啓開 道路により離れ ている。

■凡例

- 一時滞在場所候補地
- ⊗ 病院
- Ⓐ ヘリポート
- ⊗ 防災拠点
- 救助優先エリア

10 高知追手前高等学校



■チェック項目

校舎収容面積	約 2970m ²
校舎収容 可能人数	1485 人
体育館収容面積	約 1080m ²
体育館収容 可能人数	540 人
備蓄	なし
耐震性	あり
津波による 最大浸水深	1.34m
道路啓開	啓開道路から離れている。

■凡例

- 一時滞在場所候補地
- 病 病院
- △ ヘリポート
- 防 防災拠点
- 救助優先エリア

1 1 土佐女子中学・高等学校



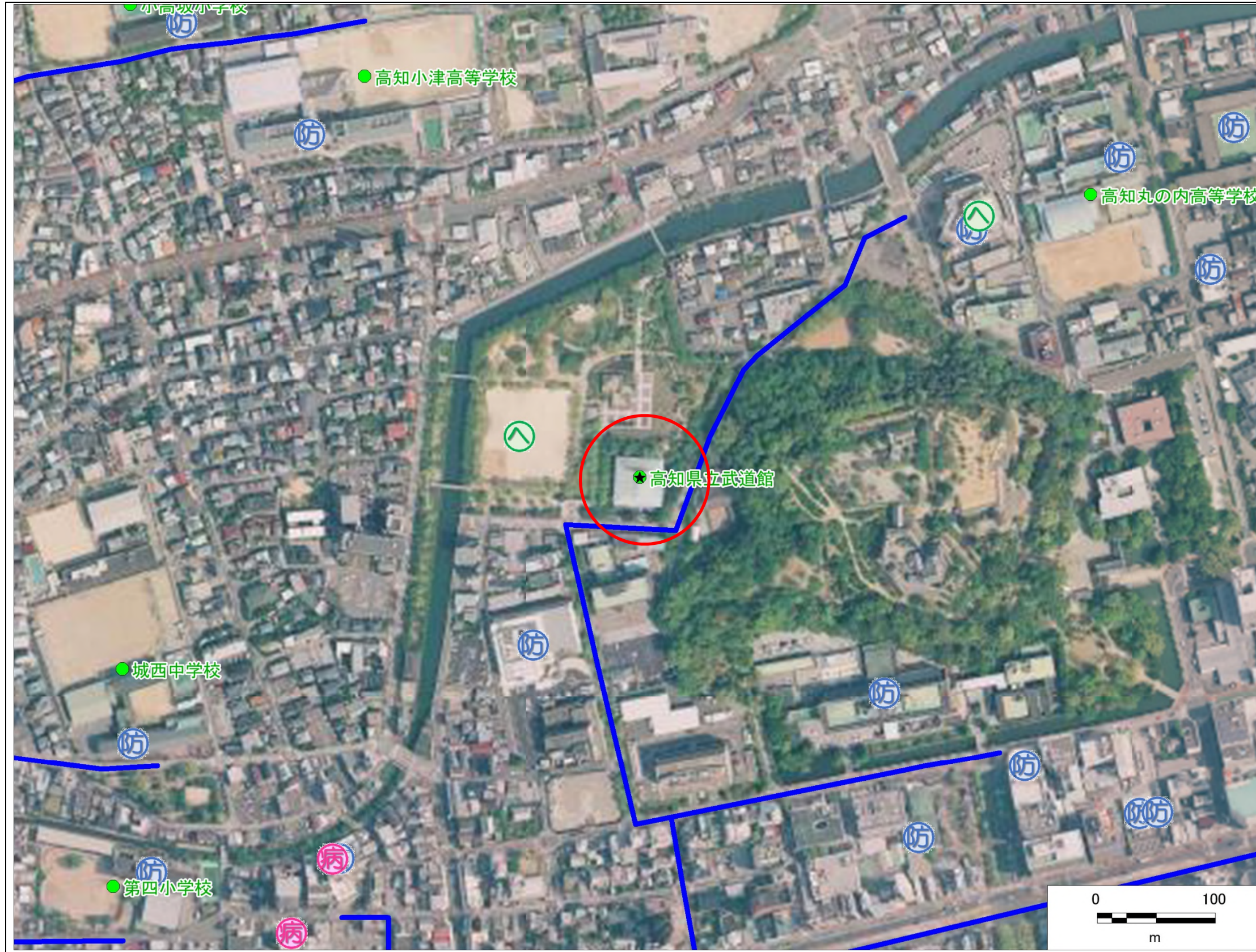
■チェック項目

校舎収容面積	約 1600m ²
校舎収容 可能人数	801 人
備蓄	なし
耐震性	あり
津波による 最大浸水深	1.19m
道路啓開	300m程度に啓開 道路から離れ る。

■凡例

- 一時滞在場所候補地
- 病 病院
- A ヘリポート
- 防 防災拠点
- 救助優先エリア

1 2 高知県立武道館



■チェック項目

収容面積	約 1450m ²
収容可能人数	722 人
備蓄	なし
耐震性	あり
津波による 最大浸水深	0.35m
道路啓開	啓開道路に隣接 する。

■凡例

- 一時滞在場所候補地
- 病 病院
- ヘリポート
- 防 防災拠点
- 救助優先エリア

1 3 潮江東小学校



■チェック項目

校舎収容面積	約 1950m ²
校舎収容 可能人数	975 人
体育館収容面積	約 950m ²
体育館収容 可能人数	476 人
備蓄	なし
耐震性	あり
津波による 最大浸水深	3.2m
道路啓開	啓開道路に隣接 する。

■凡例

- 一時滞在場所候補地
- Ⓜ 病院
- Ⓜ ヘリポート
- Ⓜ 防災拠点
- 救助優先エリア

1 4 潮江南小学校



■チェック項目

校舎収容面積	約 1940m ²
校舎収容 可能人数	969 人
体育館収容面積	約 700m ²
体育館収容 可能人数	348 人
備蓄	なし
耐震性	あり
津波による 最大浸水深	2.71m
道路啓開	啓開道路から離れている。

■凡例

- 一時滞在場所候補地
- ⊗ 病院
- ⊕ ヘリポート
- 防 防災拠点
- 救助優先エリア

15 高知南高等学校



■チェック項目

校舎収容面積	約 2100m ²
校舎収容 可能人数	1050 人
体育館収容面積	約 3140m ²
体育館収容 可能人数	1570 人
備蓄	なし
耐震性	あり
津波による 最大浸水深	2.39m
道路啓開	啓開道路から離れている。

■凡例

- 一時滞在場所候補地
- ⊗ 病院
- ⊕ ヘリポート
- ⊗ 防災拠点
- 救助優先エリア

16 はりまや橋小学校



■チェック項目

校舎収容面積	約 1590m ²
校舎収容 可能人数	793 人
体育館収容面積	約 990m ²
体育館収容 可能人数	495 人
備蓄	なし
耐震性	あり
津波による 最大浸水深	1.37m
道路啓開	啓開道路から 150m程度離れ る。

■凡例

- 一時滞在場所候補地
- 病院
- ▲ ヘリポート
- 防災拠点
- 救助優先エリア

17 昭和小学校



■チェック項目

校舎収容面積	約 2410m ²
校舎収容 可能人数	1205 人
体育館収容面積	約 850m ²
体育館収容 可能人数	426 人
備蓄	なし
耐震性	あり
津波による 最大浸水深	2.86m
道路啓開	啓開道路から 150m程度離れ る。

■凡例

- 一時滞在場所候補地
- ⊗ 病院
- ⤴ ヘリポート
- ⊗ 防災拠点
- 救助優先エリア

18 江陽小学校



■チェック項目

校舎収容面積	約 3770m ²
校舎収容 可能人数	1598 人
体育館収容面積	約 580m ²
体育館収容 可能人数	287 人
備蓄	なし
耐震性	あり
津波による 最大浸水深	2.5m
道路啓開	啓開道路から離れている。

■凡例

- 一時滞在場所候補地
- Ⓜ 病院
- Ⓜ ヘリポート
- Ⓜ 防災拠点
- 救助優先エリア

19 城東中学校



■チェック項目

校舎収容面積	約 1820m ²
校舎収容 可能人数	909 人
体育館収容面積	約 880m ²
体育館収容 可能人数	440 人
備蓄	なし
耐震性	あり
津波による 最大浸水深	2.54m
道路啓開	啓開道路から離れている。

■凡例

- 一時滞在場所候補地
- ⊗ 病院
- ⊕ ヘリポート
- ⊗ 防災拠点
- 救助優先エリア

20 高知県立弓道場



■チェック項目

収容面積	約 800m ²
収容可能人数	400 人
備蓄	なし
耐震性	あり
津波による 最大浸水深	0.46m
道路啓開	啓開道路から離 れている。

■凡例

- 一時滞在場所候補地
- ⊗ 病院
- ⊕ ヘリポート
- ⊗ 防災拠点
- 救助優先エリア

2.1 高知大学教育学部附属小・中学校



■チェック項目

校舎収容面積	約 2370m ²
校舎収容 可能人数	1185 人
備蓄	なし
耐震性	あり
津波による 最大浸水深	0.96m
道路啓開	300m程度，啓開 道路により離れ ている。

■凡例

- 一時滞在場所候補地
- 病 病院
- ハ へリポート
- 防 防災拠点
- 救助優先エリア

2.2 一ツ橋小学校



■チェック項目

校舎収容面積	約 1470m ²
校舎収容 可能人数	737 人
体育館収容面積	約 680m ²
体育館収容 可能人数	338 人
備蓄	なし
耐震性	あり
津波による 最大浸水深	0.82m
道路啓開	啓開道路から離れている。

■凡例

- 一時滞在場所候補地
- 病 病院
- △ ヘリポート
- 防 防災拠点
- 救助優先エリア

2 3 愛宕中学校



■チェック項目

校舎収容面積	約 2020m ²
校舎収容 可能人数	1009 人
体育館収容面積	約 1030m ²
体育館収容 可能人数	515 人
備蓄	なし
耐震性	あり
津波による 最大浸水深	1.46m
道路啓開	啓開道路から離れている。

■凡例

- 一時滞在場所候補地
- 病 病院
- △ ヘリポート
- 防 防災拠点
- 救助優先エリア

2.4 江ノ口小学校



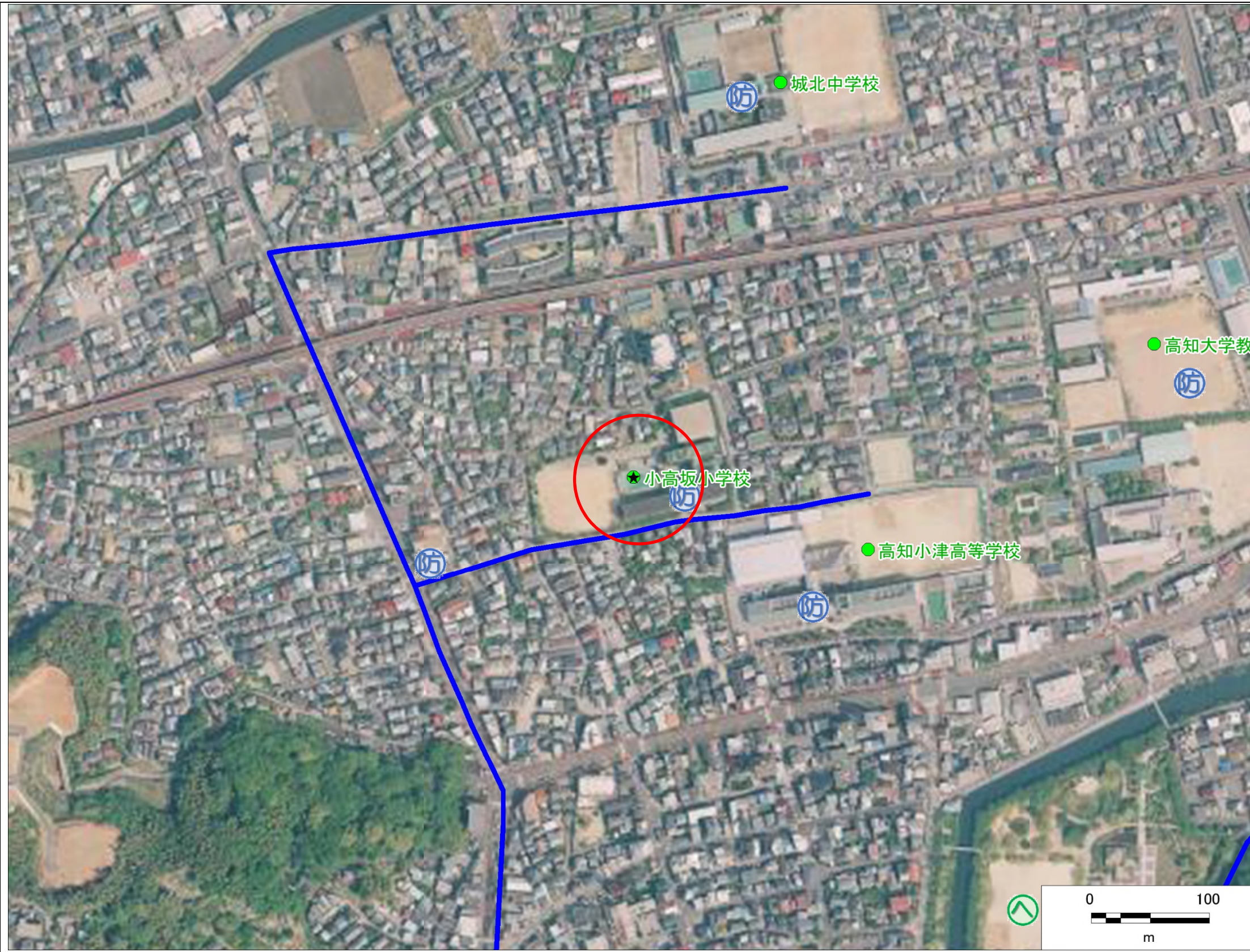
■チェック項目

校舎収容面積	約 1990m ²
校舎収容 可能人数	992 人
体育館収容面積	約 590m ²
体育館収容 可能人数	296 人
備蓄	なし
耐震性	あり
津波による 最大浸水深	2.02m
道路啓開	啓開道路から離れている。

■凡例

- 一時滞在場所候補地
- 病 病院
- △ ヘルポート
- 防 防災拠点
- 救助優先エリア

25 小高坂小学校



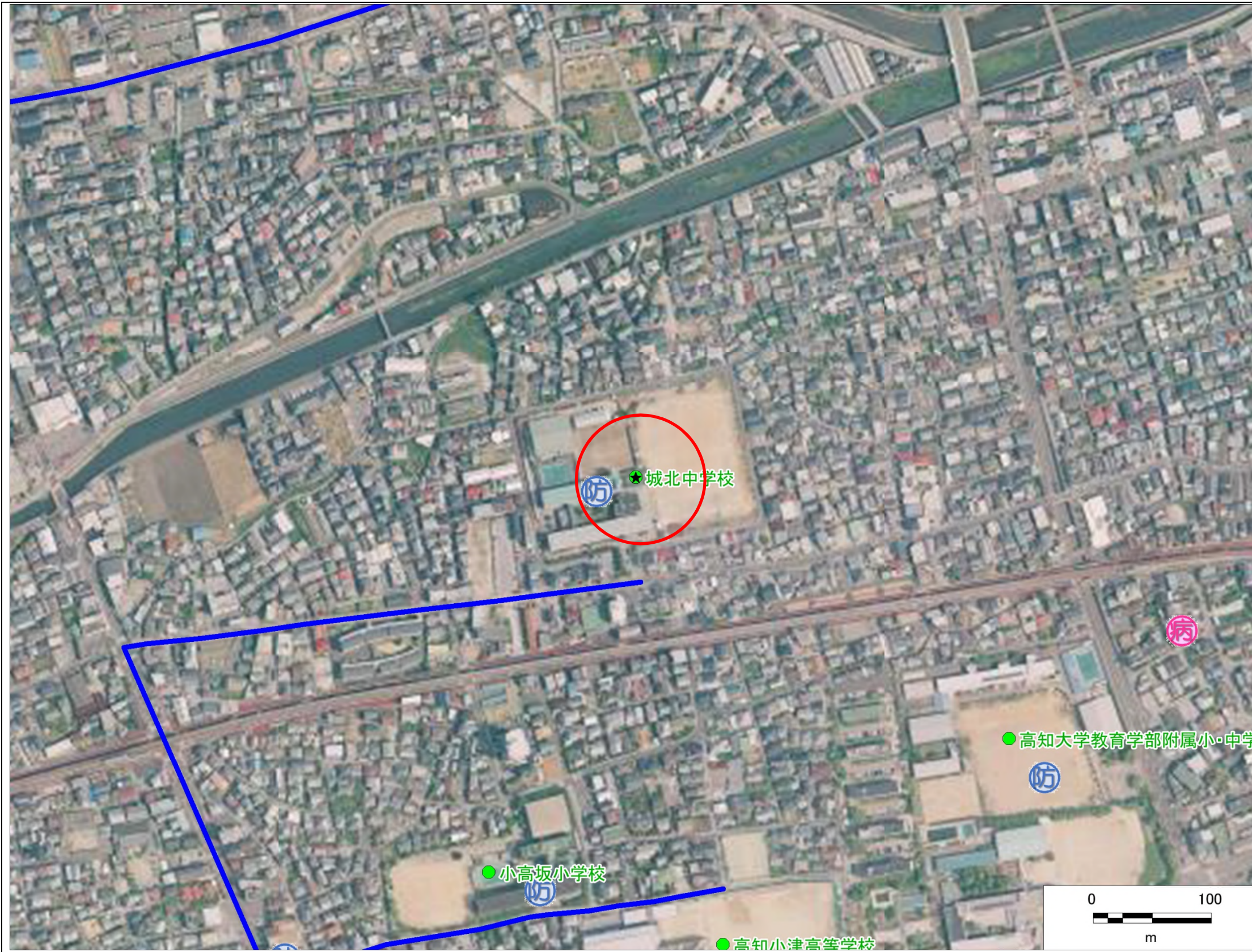
■チェック項目

校舎収容面積	約 1280m ²
校舎収容 可能人数	641 人
体育館収容面積	約 860m ²
体育館収容 可能人数	427 人
備蓄	なし
耐震性	あり
津波による 最大浸水深	0.27m
道路啓開	啓開道路に隣接 する。

■凡例

- 一時滞在場所候補地
- Ⓜ 病院
- Ⓜ ヘリポート
- 防 防災拠点
- 救助優先エリア

2.6 城北中学校



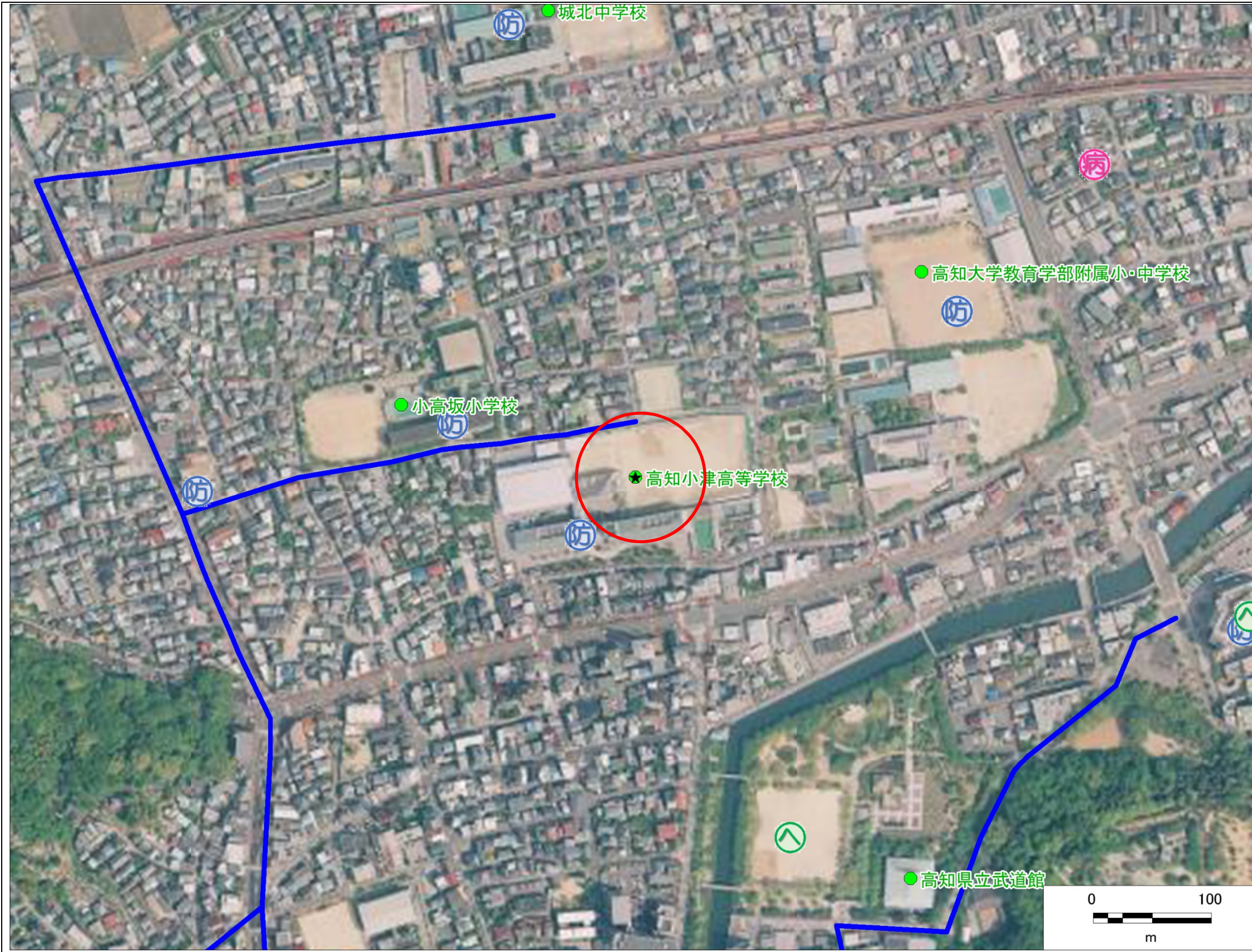
■チェック項目

校舎収容面積	約 2450m ²
校舎収容可能人数	1224 人
体育館収容面積	約 860m ²
体育館収容可能人数	431 人
備蓄	なし
耐震性	あり
津波による最大浸水深	0.2m
道路啓開	啓開道路に隣接する。

■凡例

- 一時滞在場所候補地
- 病 病院
- ハ へリポート
- 防 防災拠点
- 救助優先エリア

2.7 高知小津高等学校



■チェック項目

校舎収容面積	約 2160m ²
校舎収容 可能人数	1080 人
体育館収容面積	約 1860m ²
体育館収容 可能人数	929 人
備蓄	なし
耐震性	あり
津波による 最大浸水深	0.71m
道路啓開	啓開道路に隣接 する。

■凡例

- 一時滞在場所候補地
- ⊗ 病院
- ⊕ ヘリポート
- 防 防災拠点
- 救助優先エリア

28 高知ろう学校



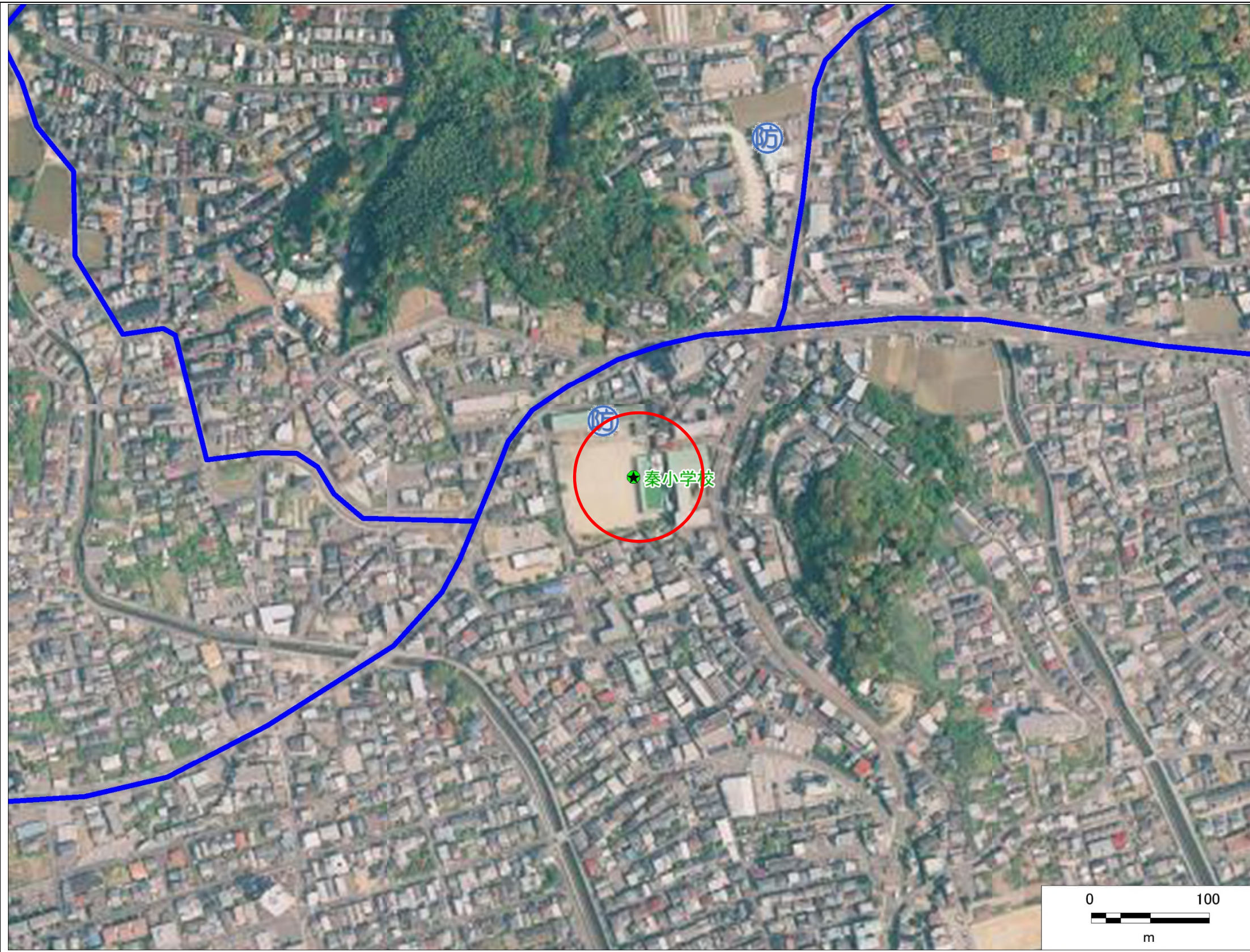
■チェック項目

校舎収容面積	約 1440m ²
校舎収容 可能人数	721 人
備蓄	あり
耐震性	あり
津波による 最大浸水深	0.03m
道路啓開	啓開道路に隣接 する。

■凡例

- 一時滞在場所候補地
- ⊗ 病院
- ⊕ ヘリポート
- ⊗ 防災拠点
- 救助優先エリア

29 秦小学校



■チェック項目

校舎収容面積	約 2180m ²
校舎収容 可能人数	1090 人
体育館収容面積	約 780m ²
体育館収容 可能人数	392 人
備蓄	あり
耐震性	あり
津波による 最大浸水深	0.03m
道路啓開	啓開道路に隣接 する。

■凡例

- 一時滞在場所候補地
- ⊗ 病院
- ⊕ ヘリポート
- 防 防災拠点
- 救助優先エリア

30 泉野小学校



■チェック項目

校舎収容面積	約 2890m ²
校舎収容 可能人数	1444 人
体育館収容面積	約 860m ²
体育館収容 可能人数	428 人
備蓄	あり
耐震性	あり
津波による 最大浸水深	浸水しない。
道路啓開	啓開道路に隣接 する。

■凡例

- 一時滞在場所候補地
- 病 病院
- △ ヘリポート
- 防 防災拠点
- 救助優先エリア

3 1 一宮中学校



■チェック項目

校舎収容面積	約 2420m ²
校舎収容 可能人数	1211 人
体育館収容面積	約 940m ²
体育館収容 可能人数	470 人
備蓄	なし
耐震性	あり
津波による 最大浸水深	1.09m
道路啓開	啓開道路から離れている。

■凡例

- 一時滞在場所候補地
- 病 病院
- △ ヘリポート
- 防 防災拠点
- 救助優先エリア

3.2 一宮小学校



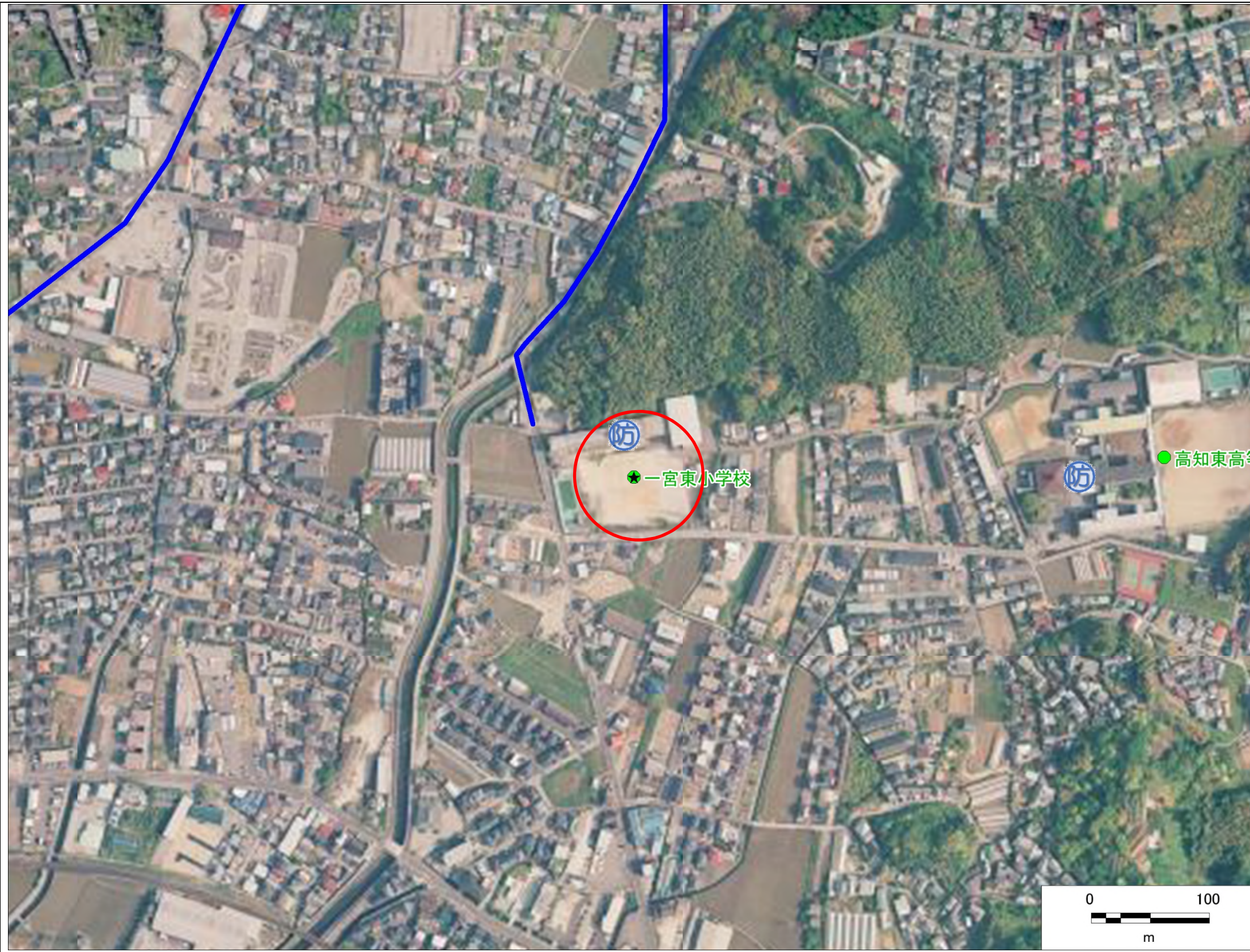
■チェック項目

校舎収容面積	約 2490 m ²
校舎収容 可能人数	1245 人
体育館収容面積	約 720m ²
体育館収容 可能人数	358 人
備蓄	なし
耐震性	あり
津波による 最大浸水深	0.8m
道路啓開	啓開道路に隣接 する。

■凡例

- 一時滞在場所候補地
- 病 病院
- ▲ ヘリポート
- 防 防災拠点
- 救助優先エリア

3 3 一宮東小学校



■チェック項目

校舎収容面積	約 1760m ²
校舎収容 可能人数	877 人
体育館収容面積	約 840m ²
体育館収容 可能人数	422 人
備蓄	なし
耐震性	あり
津波による 最大浸水深	1.39m
道路啓開	啓開道路に隣接する。

■凡例

- 一時滞在場所候補地
- ⊗ 病院
- ⊕ ヘリポート
- ⊗ 防災拠点
- 救助優先エリア

3 4 高知東高等学校



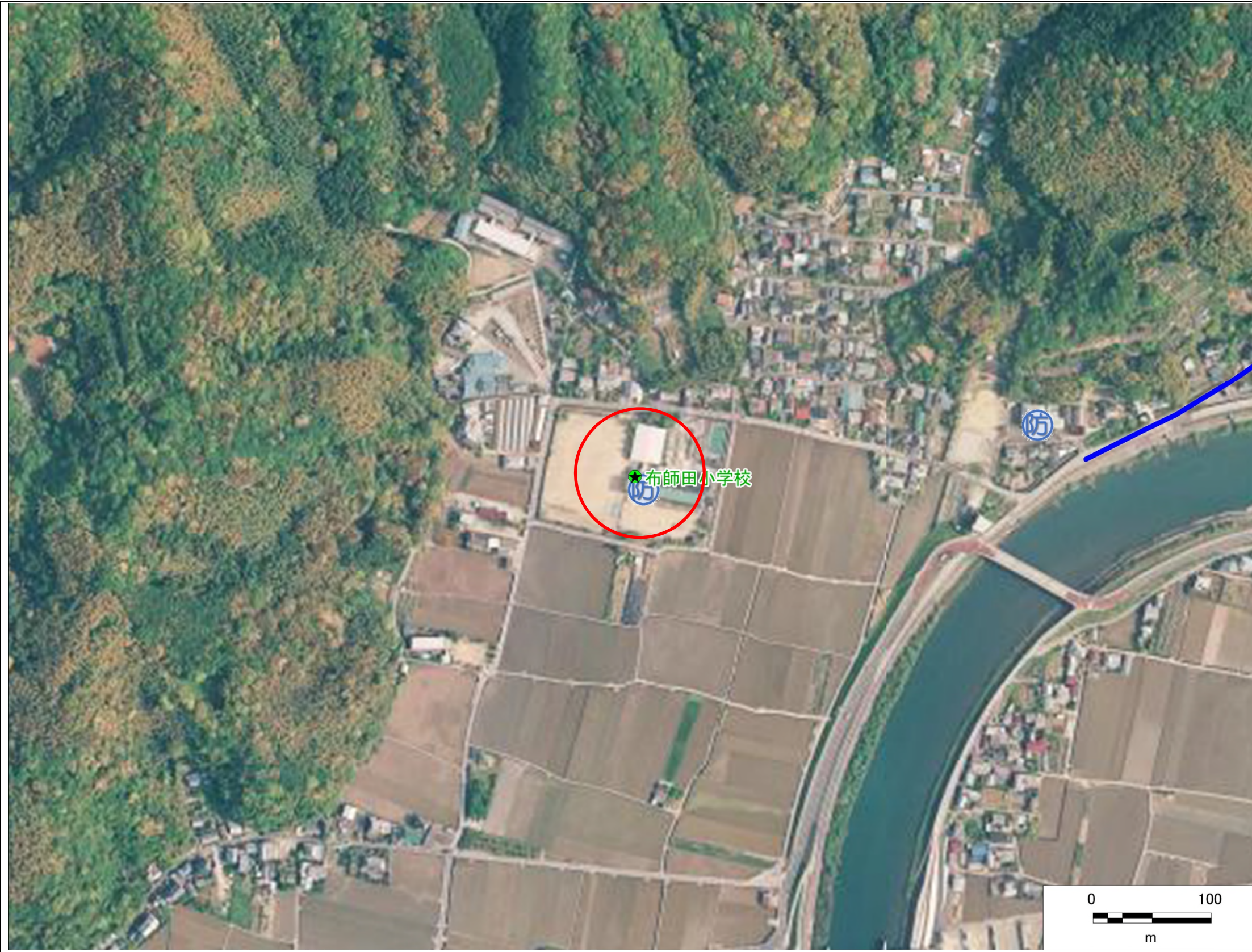
■チェック項目

校舎収容面積	約 1800m ²
校舎収容 可能人数	900 人
体育館収容面積	約 1090m ²
体育館収容 可能人数	542 人
備蓄	なし
耐震性	あり
津波による 最大浸水深	1.69m
道路啓開	啓開道路から離れている。

■凡例

- 一時滞在場所候補地
- ⊗ 病院
- ⊕ ヘリポート
- 防 防災拠点
- 救助優先エリア

35 布師田小学校



■チェック項目

校舎収容面積	約 580m ²
校舎収容 可能人数	291 人
体育館収容面積	約 600m ²
体育館収容 可能人数	300 人
備蓄	あり
耐震性	あり
津波による 最大浸水深	0.26m
道路啓開	300m程度, 啓開 道路により離れ ている。

■凡例

- 一時滞在場所候補地
- ⊗ 病院
- ⊕ ヘリポート
- ⊗ 防災拠点
- 救助優先エリア

3 6 大津中学校



■チェック項目

校舎収容面積	約 1060m ²
校舎収容 可能人数	528 人
体育館収容面積	約 740m ²
体育館収容 可能人数	368 人
備蓄	なし
耐震性	あり
津波による 最大浸水深	1.58m
道路啓開	啓開道路から離 れている。

■凡例

- 一時滞在場所候補地
- 病 病院
- ^ ヘリポート
- 防 防災拠点
- 救助優先エリア

37 高知中央高等学校



■チェック項目

校舎収容面積	約 330m ²
校舎収容 可能人数	165 人
備蓄	あり
耐震性	あり
津波による 最大浸水深	浸水しない。
道路啓開	啓開道路に隣接 する。

■凡例

- 一時滞在場所候補地
- Ⓜ 病院
- Ⓜ ヘリポート
- 防 防災拠点
- 救助優先エリア

38 大津小学校



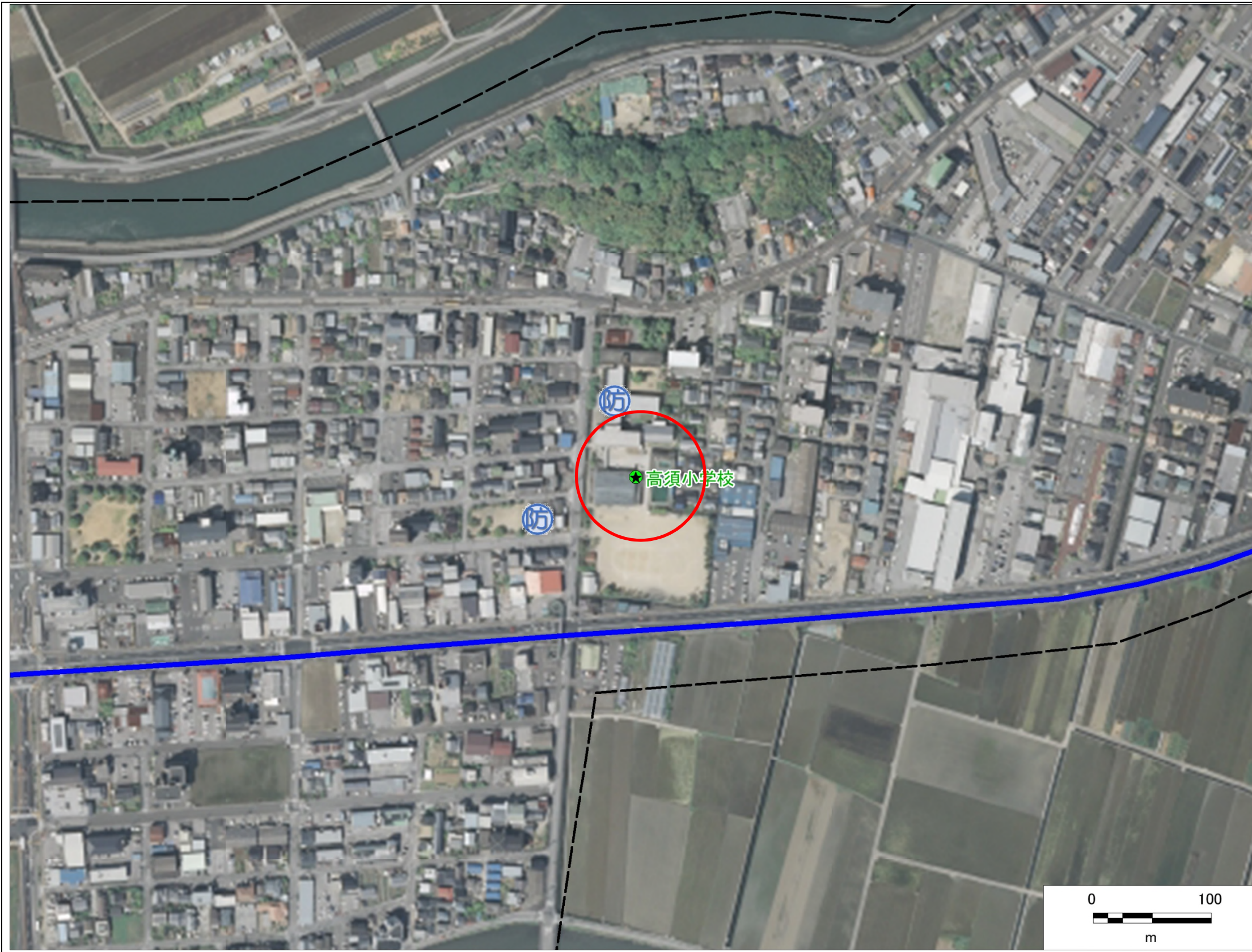
■チェック項目

校舎収容面積	約 1860m ²
校舎収容 可能人数	931 人
体育館収容面積	約 910m ²
体育館収容 可能人数	454 人
備蓄	なし
耐震性	あり
津波による 最大浸水深	1.27m
道路啓開	啓開道路から離れている。

■凡例

- 一時滞在場所候補地
- ⊗ 病院
- ⊕ ヘリポート
- ⊗ 防災拠点
- 救助優先エリア

39 高須小学校



■チェック項目

校舎収容面積	約 2670m ²
校舎収容 可能人数	1333 人
体育館収容面積	約 920m ²
体育館収容 可能人数	460 人
備蓄	なし
耐震性	あり
津波による 最大浸水深	2.98m
道路啓開	啓開道路に隣接 する。

■凡例

- 一時滞在場所候補地
- ⊗ 病院
- ⊕ ヘリポート
- ⊗ 防災拠点
- 救助優先エリア

40 青柳中学校



■チェック項目

校舎収容面積	約 1440m ²
校舎収容 可能人数	718 人
体育館収容面積	約 750m ²
体育館収容 可能人数	376 人
備蓄	なし
耐震性	あり
津波による 最大浸水深	2.78m
道路啓開	啓開道路から離れている。

■凡例

- 一時滞在場所候補地
- ⊗ 病院
- ⊕ ヘリポート
- ⊗ 防災拠点
- 救助優先エリア

4 1 五台山小学校



■チェック項目

校舎収容面積	約 750m ²
校舎収容 可能人数	373 人
体育館収容面積	約 460m ²
体育館収容 可能人数	231 人
備蓄	なし
耐震性	あり
津波による 最大浸水深	1.73m
道路啓開	啓啓開道路から 離れている。

■凡例

- 一時滞在場所候補地
- ⊗ 病院
- ⊕ ヘリポート
- ⊗ 防災拠点
- 救助優先エリア

4 2 十津小学校



■チェック項目

校舎収容面積	約 2060m ²
校舎収容 可能人数	1028 人
体育館収容面積	約 650m ²
体育館収容 可能人数	323 人
備蓄	あり
耐震性	あり
津波による 最大浸水深	浸水しない。
道路啓開	啓開道路に隣接 する。

■凡例

- 一時滞在場所候補地
- ⊗ 病院
- ⊕ ヘリポート
- ⊗ 防災拠点
- 救助優先エリア

4 3 高知県立大学 池キャンパス



■チェック項目

校舎収容面積	約 1870m ²
校舎収容 可能人数	933 人
備蓄	あり
耐震性	あり
津波による 最大浸水深	浸水しない。
道路啓開	啓開道路に隣接する。

■凡例

- 一時滞在場所候補地
- 病 病院
- ^ ヘリポート
- 防 防災拠点
- 救助優先エリア

4 4 東部総合運動公園くろしおアリーナ



■チェック項目

収容面積	約 3350m ²
収容可能人数	1674 人
備蓄	なし
耐震性	あり
津波による 最大浸水深	1.79m
道路啓開	啓開道路から離れている。

■凡例

- 一時滞在場所候補地
- ⊗ 病院
- ⤴ ヘリポート
- 防 防災拠点
- 救助優先エリア

4 5 東部総合運動公園体育センター



■チェック項目

収容面積	約 960m ²
収容可能人数	480 人
備蓄	△
耐震性	あり
津波による 最大浸水深	浸水しない。
道路啓開	啓開道路から離 れている。

■凡例

- 一時滞在場所候補地
- Ⓜ 病院
- Ⓜ ヘリポート
- 防 防災拠点
- 救助優先エリア

4 6 介良中学校



■チェック項目

校舎収容面積	約 1580m ²
校舎収容 可能人数	791 人
体育館収容面積	約 950m ²
体育館収容 可能人数	475 人
備蓄	なし
耐震性	あり
津波による 最大浸水深	1.99m
道路啓開	啓開道路から離れている。

■凡例

- 一時滞在場所候補地
- ⊗ 病院
- ⊕ ヘリポート
- ⊗ 防災拠点
- 救助優先エリア

4 7 介良小学校



■チェック項目

校舎収容面積	約 2330m ²
校舎収容 可能人数	1162 人
体育館収容面積	約 720m ²
体育館収容 可能人数	361 人
備蓄	なし
耐震性	あり
津波による 最大浸水深	1.65m
道路啓開	啓開道路から離れている。

■凡例

- 一時滞在場所候補地
- ⊗ 病院
- ⊕ ヘリポート
- 防 防災拠点
- 救助優先エリア

48 介良潮見台小学校



■チェック項目

校舎収容面積	約 3070m ²
校舎収容 可能人数	1532 人
体育館収容面積	約 1040m ²
体育館収容 可能人数	520 人
備蓄	あり
耐震性	あり
津波による 最大浸水深	浸水しない。
道路啓開	啓開道路に隣接 する。

■凡例

- 一時滞在場所候補地
- ⊗ 病院
- ⊕ ヘリポート
- ⊗ 防災拠点
- 救助優先エリア

49 高知県教育センター



■チェック項目

校舎収容面積	約 450m ²
校舎収容 可能人数	225 人
備蓄	なし
耐震性	あり
津波による 最大浸水深	1.31m
道路啓開	啓開道路から離 れている。

■凡例

- 一時滞在場所候補地
- 病 病院
- ハ へリポート
- 防 防災拠点
- 救助優先エリア

50 文化プラザ「かるぽーと」



■チェック項目

収容面積	約 6701m ²
収容 可能人数	3322 人
備蓄	なし
耐震性	あり
津波による 最大浸水深	0.77m
道路啓開	啓開道路に隣接 する。

■凡例

- 一時滞在場所候補地
- ⊗ 病院
- △ ヘリポート
- ⊗ 防災拠点
- 救助優先エリア

