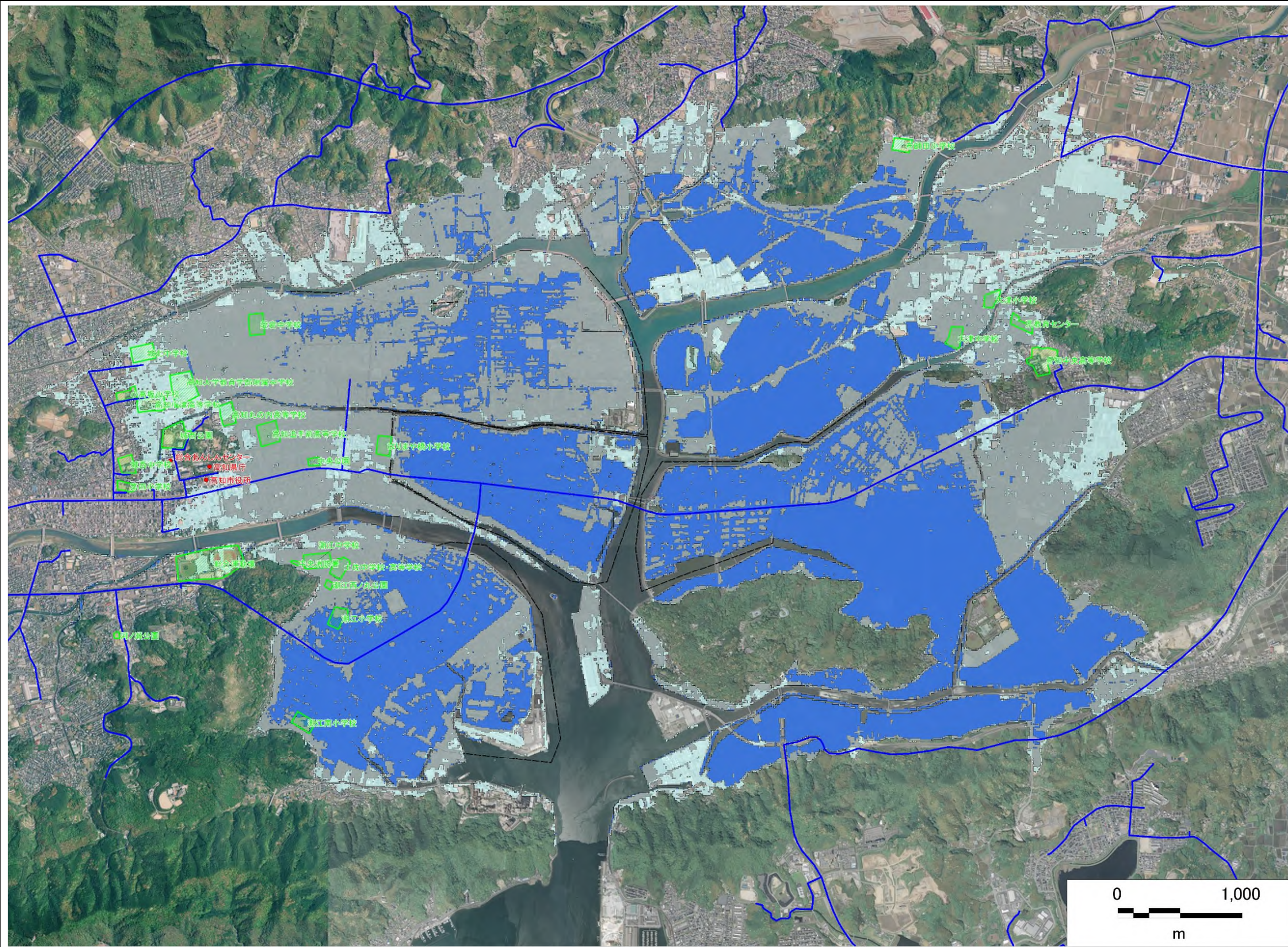


高知市救助救出計画
救助救出進出拠点候補地一覧

候補地一覧

全体図.....	1
1 城西公園.....	2
2 高知大学教育学部附属中学校.....	3
3 城北中学校.....	4
4 小高坂小学校.....	5
5 高知小津高等学校.....	6
6 城西中学校.....	7
7 第四小学校.....	8
8 愛宕中学校.....	9
9 高知追手前高等学校.....	10
10 高知丸の内高等学校.....	11
11 はりまや橋小学校.....	12
12 総合運動場.....	13
13 河ノ瀬公園.....	14
14 潮江中学校.....	15
15 土佐中学校・高等学校.....	16
16 潮江西ノ丸公園.....	17
17 大津中学校.....	18
18 大津小学校.....	19
19 高知中央高等学校.....	20
20 布師田小学校.....	21
21 県教育センター.....	22
22 中央公園.....	23
23 潮江小学校.....	24
24 潮江南小学校.....	25
25 中央消防署.....	26

全体図



凡例

- 役場
- 啓開道路
- 長期浸水域 (平均干潮位)
- 長期浸水域 (4日間干潮位の最大潮位)
- 長期浸水域 (平均潮位)
- 進出拠点候補地

1 城西公園



■チェック項目

敷地面積	約 35,800m ²
グランド面積	約 5,600m ²
地域の災害 リスク	周辺に木造建物や、 老朽化した施設が比 較的少ない地域。
道路啓開	啓開道路に隣接する
会議スペース	敷地内に設置可能。
救護スペース	敷地内に設置可能。
車両等燃料備 蓄スペース	敷地内に設置可能。

■凡例

- 病院
- ヘリポート
- 防災拠点
- 進出拠点候補地のグランド
- 進出拠点候補地
- 救助優先エリア

2 高知大学教育学部附属中学校



■チェック項目

敷地面積	約 44,600m ²
グランド面積	約 19,900m ²
地域の災害 リスク	周辺に木造建物や、 老朽化した施設が少 ない地域。
道路啓開	高知小津高等学校まで 啓開予定。
会議スペース	敷地内に設置可能。
救護スペース	敷地内に設置可能。
車両等燃料備 蓄スペース	敷地内に設置可能。

■凡例

- 病院
- ヘリポート
- 防災拠点
- 進出拠点候補地のグランド
- 進出拠点候補地
- 救助優先エリア

3 城北中学校



■チェック項目

敷地面積	約 22,700m ²
グラウンド面積	約 11,300m ²
地域の災害リスク	宝町周辺は老朽化した木造建物が比較的多い地域。
道路啓開	啓開道路に隣接する
会議スペース	敷地内に設置可能。
救護スペース	敷地内に設置可能。
車両等燃料備蓄スペース	敷地内に設置可能。

■凡例

- 病院
- ヘリポート
- 防災拠点
- 進出拠点候補地のグラウンド
- 進出拠点候補地
- 救助優先エリア

4 小高坂小学校



■チェック項目

敷地面積	約 12,000m ²
グランド面積	約 4,000m ²
地域の災害リスク	候補地西部は老朽化した木造建物が比較的多い地域。
道路啓開	啓開道路に隣接する
会議スペース	敷地内に設置可能。
救護スペース	敷地内に設置可能。
車両等燃料備蓄スペース	敷地内に設置可能。

■凡例

- 病院
- ヘリポート
- 防災拠点
- 進出拠点候補地のグランド
- 進出拠点候補地
- 救助優先エリア

5 高知小津高等学校



■チェック項目

敷地面積	約 23,900m ²
グランド面積	約 8,100m ²
地域の災害リスク	候補地西部は老朽化した木造建物が比較的多い地域。
道路啓開	啓開道路に隣接する
会議スペース	敷地内に設置可能。
救護スペース	敷地内に設置可能。
車両等燃料備蓄スペース	敷地内に設置可能。

■凡例

- 病院
- ヘリポート
- 防災拠点
- 進出拠点候補地のグランド
- 進出拠点候補地
- 救助優先エリア

6 城西中学校



■チェック項目

敷地面積	約 15,700m ²
グランド面積	約 6,200m ²
地域の災害リスク	周辺に木造建物や、老朽化した施設が比較的少ない地域。
道路啓開	啓開道路に隣接する
会議スペース	敷地内に設置可能。
救護スペース	敷地内に設置可能。
車両等燃料備蓄スペース	敷地内に設置可能。

■凡例

- 病院
- ヘリポート
- 防災拠点
- 進出拠点候補地のグランド
- 進出拠点候補地
- 救助優先エリア

7 第四小学校



■チェック項目

敷地面積	約 9,800m ²
グランド面積	約 2,400m ²
地域の災害 リスク	周辺に木造建物や、 老朽化した施設が比 較的少ない地域。
道路啓開	啓開道路に隣接する
会議スペース	敷地内に設置可能。
救護スペース	敷地内に設置可能。
車両等燃料備 蓄スペース	敷地内に設置可能。

■凡例

- 病院
- ヘリポート
- 防災拠点
- 進出拠点候補地のグランド
- 進出拠点候補地
- 救助優先エリア

8 愛宕中学校



■チェック項目

敷地面積	約 20,200m ²
グランド面積	約 5,900m ²
地域の災害リスク	候補地南部は老朽化した木造建物が比較的多い地域。
道路啓開	啓開道路から離れている。
会議スペース	敷地内に設置可能。
救護スペース	敷地内に設置可能。
車両等燃料備蓄スペース	敷地内に設置可能。

■凡例

- 病院
- ヘリポート
- 防災拠点
- 進出拠点候補地のグランド
- 進出拠点候補地
- 救助優先エリア

9 高知追手前高等学校



■チェック項目

敷地面積	約 27,300m ²
グランド面積	約 9,100m ²
地域の災害リスク	周辺に木造建物や、老朽化した施設が比較的少ない地域。
道路啓開	啓開道路から 250m程度離れる。
会議スペース	敷地内に設置可能。
救護スペース	敷地内に設置可能。
車両等燃料備蓄スペース	敷地内に設置可能。

■凡例

- 病院
- ヘリポート
- 防災拠点
- 進出拠点候補地のグランド
- 進出拠点候補地
- 救助優先エリア

10 高知丸の内高等学校



■チェック項目

敷地面積	約 18,300m ²
グラウンド面積	約 5,000m ²
地域の災害リスク	周辺に木造建物や、老朽化した施設が比較的少ない地域。
道路啓開	啓開道路から 100m程度離れる。
会議スペース	敷地内に設置可能。
救護スペース	敷地内に設置可能。
車両等燃料備蓄スペース	敷地内に設置可能。

■凡例

- 病院
- ヘリポート
- 防災拠点
- 進出拠点候補地のグラウンド
- 進出拠点候補地
- 救助優先エリア

1 1 はりまや橋小学校



■チェック項目

敷地面積	約 16,500m ²
グランド面積	約 7,300m ²
地域の災害リスク	桜井町周辺は老朽化した木造建物が比較的多い地域。
道路啓開	啓開道路に隣接する
会議スペース	敷地内に設置可能。
救護スペース	敷地内に設置可能。
車両等燃料備蓄スペース	敷地内に設置可能。

■凡例

- 病院
- ヘリポート
- 防災拠点
- 進出拠点候補地のグランド
- 進出拠点候補地
- 救助優先エリア

1 2 総合運動場



■チェック項目

敷地面積	約 117,500m ²
グラウンド面積	約 48,600m ²
地域の災害 リスク	周辺に木造建物や、 老朽化した施設が比 較的少ない地域。
道路啓開	啓開道路に隣接する
会議スペース	敷地内に設置可能。
救護スペース	敷地内に設置可能。
車両等燃料備 蓄スペース	敷地内に設置可能。

■凡例

- 病院
- ヘリポート
- 防災拠点
- 進出拠点候補地のグラウンド
- 進出拠点候補地
- 救助優先エリア

1 3 河ノ瀬公園



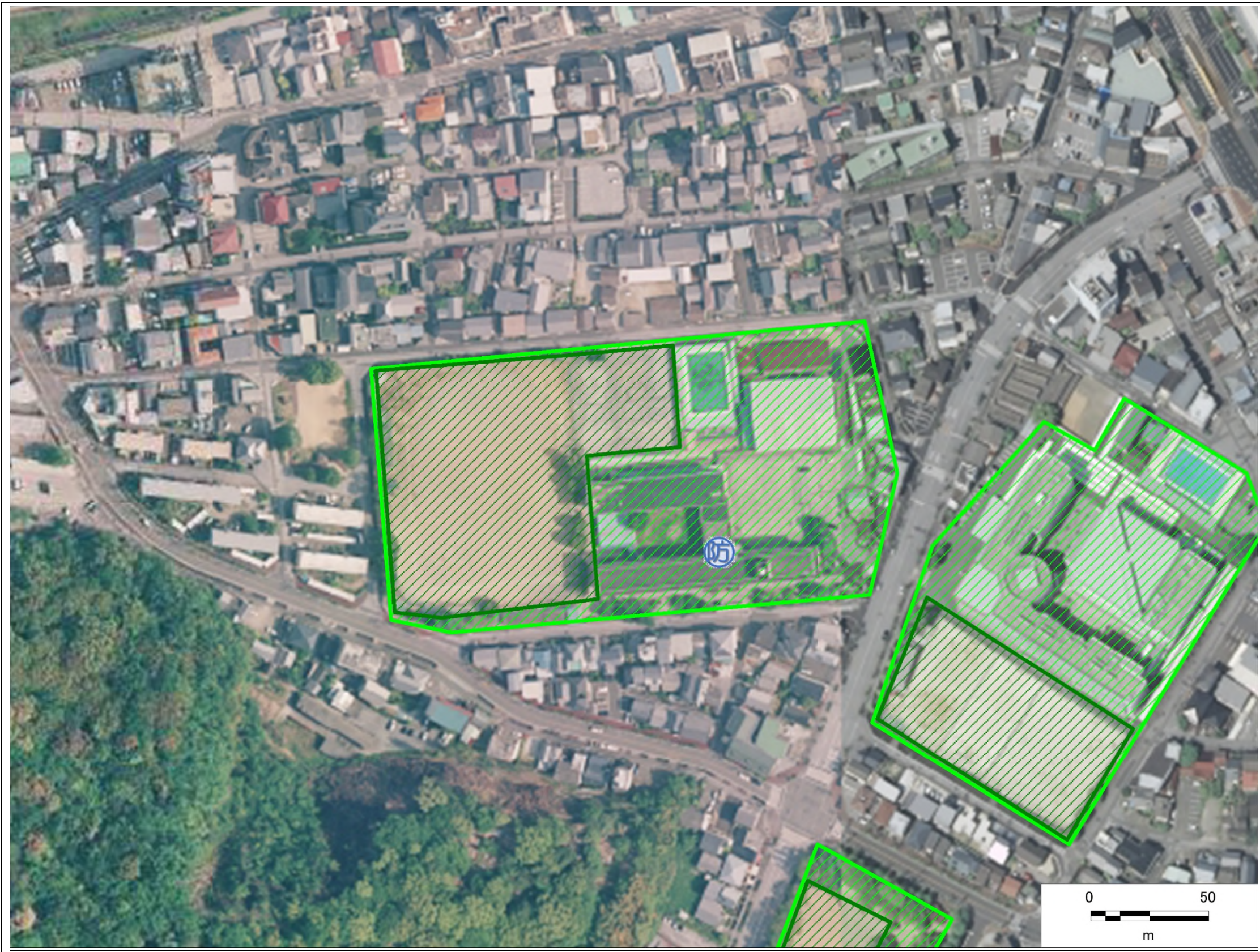
■チェック項目

敷地面積	約 2,100m ²
グランド面積	約 2,100m ²
地域の災害 リスク	周辺に木造建物や、 老朽化した施設が比 較的少ない。
道路啓開	啓開道路に隣接する
会議スペース	敷地内に設置可能。
救護スペース	敷地内に設置可能。
車両等燃料備 蓄スペース	敷地内に設置可能。

■凡例

- 病院
- ヘリポート
- 防災拠点
- 進出拠点候補地のグランド
- 進出拠点候補地
- 救助優先エリア

1 4 潮江中学校



■チェック項目

敷地面積	約 24,100m ²
グランド面積	約 10,700m ²
地域の災害リスク	百石町周辺は老朽化した木造建物が比較的多い地域。
道路啓開	啓開道路から離れている。
会議スペース	敷地内に設置可能。
救護スペース	敷地内に設置可能。
車両等燃料備蓄スペース	敷地内に設置可能。

■凡例

- 病院
- ヘリポート
- 防災拠点
- 進出拠点候補地のグランド
- 進出拠点候補地
- 救助優先エリア

15 土佐中学校・高等学校



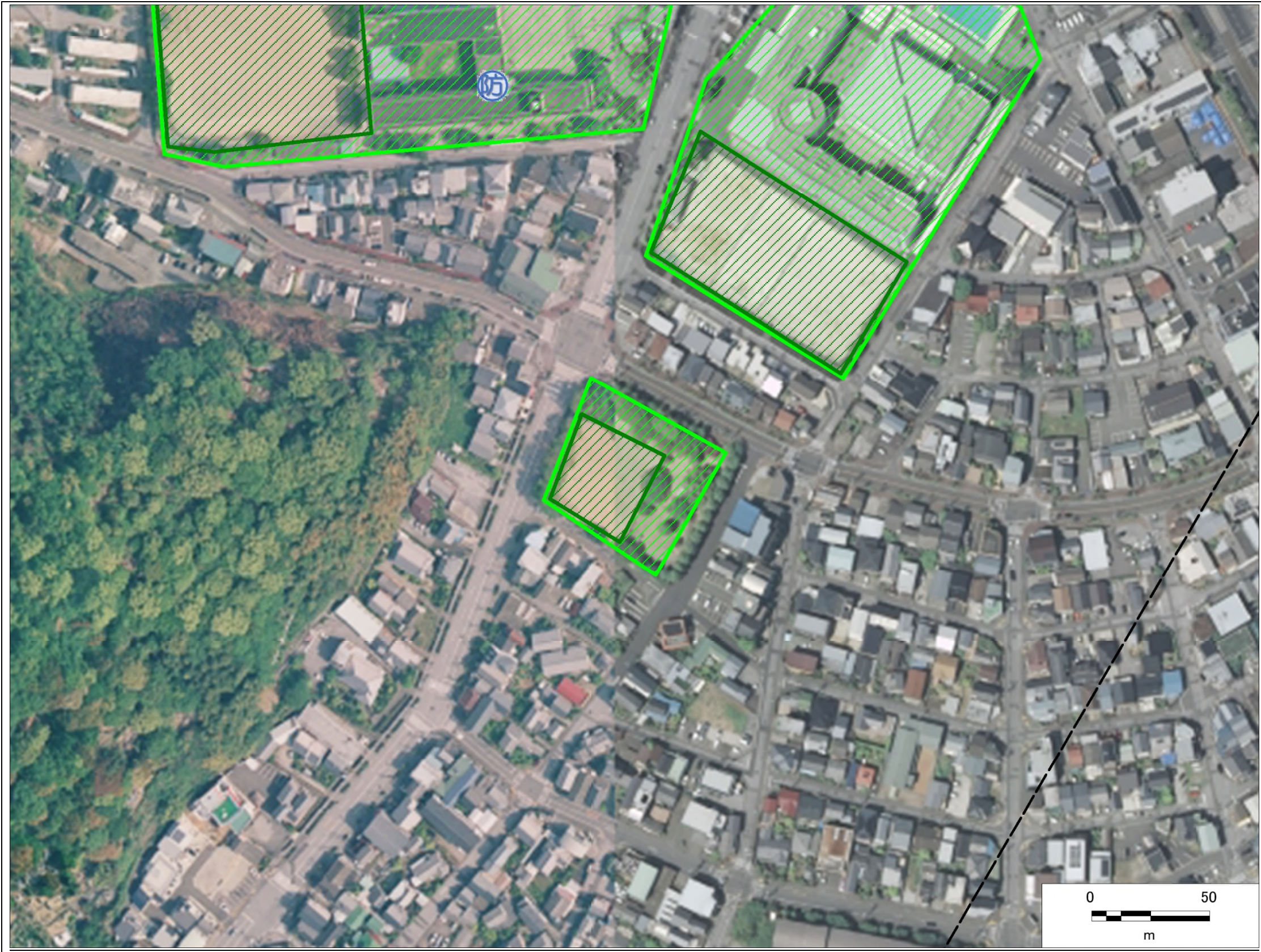
■チェック項目

敷地面積	約 17,600m ²
グランド面積	約 5,400m ²
地域の災害リスク	百石町周辺は老朽化した木造建物が比較的多い地域。
道路啓開	啓開道路から離れている。
会議スペース	敷地内に設置可能。
救護スペース	敷地内に設置可能。
車両等燃料備蓄スペース	敷地内に設置可能。

■凡例

- 病院
- ヘリポート
- 防災拠点
- 進出拠点候補地のグランド
- 進出拠点候補地
- 救助優先エリア

1 6 潮江西ノ丸公園



■チェック項目

敷地面積	約 3,400m ²
グランド面積	約 1,400m ²
地域の災害リスク	百石町周辺は老朽化した木造建物が比較的多い地域。
道路啓開	啓開道路から離れている。
会議スペース	敷地内に設置可能。
救護スペース	敷地内に設置可能。
車両等燃料備蓄スペース	敷地内に設置可能。

■凡例

- 病院
- ヘリポート
- 防災拠点
- 進出拠点候補地のグランド
- 進出拠点候補地
- 救助優先エリア

17 大津中学校



■チェック項目

敷地面積	約 16,900m ²
グランド面積	約 7,800m ²
地域の災害リスク	周辺に木造建物や、老朽化した施設が比較的少ない地域。
道路啓開	啓開道路から離れている。
会議スペース	敷地内に設置可能。
救護スペース	敷地内に設置可能。
車両等燃料備蓄スペース	敷地内に設置可能。

■凡例

- 病院
- ヘリポート
- 防災拠点
- 進出拠点候補地のグランド
- 進出拠点候補地
- 救助優先エリア

1 8 大津小学校



■チェック項目

敷地面積	約 12,000m ²
グランド面積	約 5,200m ²
地域の災害リスク	周辺に木造建物や、老朽化した施設が比較的少ない地域。
道路啓開	啓開道路から離れている。
会議スペース	敷地内に設置可能。
救護スペース	敷地内に設置可能。
車両等燃料備蓄スペース	敷地内に設置可能。

■凡例

- 病院
- ヘリポート
- 防災拠点
- 進出拠点候補地のグランド
- 進出拠点候補地
- 救助優先エリア

19 高知中央高等学校



■チェック項目

敷地面積	約 34,900m ²
グランド面積	約 12,200m ²
地域の災害リスク	周辺に木造建物や、老朽化した施設が比較的少ない地域。
道路啓開	啓開道路に隣接する
会議スペース	敷地内に設置可能。
救護スペース	敷地内に設置可能。
車両等燃料備蓄スペース	敷地内に設置可能。

■凡例

- 病院
- ヘリポート
- 防災拠点
- 進出拠点候補地のグランド
- 進出拠点候補地
- 救助優先エリア

20 布師田小学校



■チェック項目

敷地面積	約 14,400m ²
グランド面積	約 7,600m ²
地域の災害 リスク	周辺に木造建物や、 老朽化した施設が比 較的少ない地域。
道路啓開	啓開道路から 300m程 度離れる。
会議スペース	敷地内に設置可能。
救護スペース	敷地内に設置可能。
車両等燃料備 蓄スペース	敷地内に設置可能。

■凡例

- 病院
- ヘリポート
- 防災拠点
- 進出拠点候補地のグランド
- 進出拠点候補地
- 救助優先エリア

2 1 県教育センター



■チェック項目

敷地面積	約 12,300m ²
グランド面積	約 6,300m ²
地域の災害リスク	周辺に木造建物や、老朽化した施設が比較的少ない地域。
道路啓開	啓開道路から 500m程度離れる。
会議スペース	敷地内に設置可能。
救護スペース	敷地内に設置可能。
車両等燃料備蓄スペース	敷地内に設置可能。

■凡例

- 病院
- ヘリポート
- 防災拠点
- 進出拠点候補地のグランド
- 進出拠点候補地
- 救助優先エリア

2 2 中央公園



■チェック項目

敷地面積	約 5,500m ²
グランド面積	約 3,800m ²
地域の災害リスク	周辺に木造以外の老朽化した施設が比較的多い地域。
道路啓開	啓開道路に隣接する
会議スペース	敷地内に設置可能。
救護スペース	敷地内に設置可能。
車両等燃料備蓄スペース	敷地内に設置可能。

■凡例

- 病院
- ヘリポート
- 防災拠点
- 進出拠点候補地のグランド
- 進出拠点候補地
- 救助優先エリア

2 3 潮江小学校



■チェック項目

敷地面積	約 17,000m ²
グランド面積	約 4,600m ²
地域の災害リスク	施設北側の地域は老朽化した木造建物が比較的多い地域。
道路啓開	啓開道路から 250m程度離れる。
会議スペース	敷地内に設置可能。
救護スペース	敷地内に設置可能。
車両等燃料備蓄スペース	敷地内に設置可能。

■凡例

- 病院
- ヘリポート
- 防災拠点
- 進出拠点候補地のグランド
- 進出拠点候補地
- 救助優先エリア

2 4 潮江南小学校



■チェック項目

敷地面積	約 17,500m ²
グランド面積	約 6,200m ²
地域の災害リスク	施設北側の地域は老朽化した木造建物が比較的多い地域。
道路啓開	啓開道路から 500m程度離れる。
会議スペース	敷地内に設置可能。
救護スペース	敷地内に設置可能。
車両等燃料備蓄スペース	敷地内に設置可能。

■凡例

- 病院
- ヘリポート
- 防災拠点
- 進出拠点候補地のグランド
- 進出拠点候補地
- 救助優先エリア

2 5 中央消防署



■チェック項目

敷地面積	約 1,500m ²
グランド面積	約 250m ²
地域の災害 リスク	近隣までガレキが漂 着する可能性あり。
道路啓開	啓開道路から 800m程 度離れる。
会議スペース	施設会議室を利用。
救護スペース	施設会議室を利用。
車両等燃料備 蓄スペース	敷地内に設置可能。

■凡例

- 病院
- ヘリポート
- 防災拠点
- 進出拠点候補地のグランド
- 進出拠点候補地
- 救助優先エリア