

春野中学校

施設の概要

所在地	高知市春野町西分328	施設種類	学校
大 街	春野	標 高	10.0m
小 学 校 区	春野東 小学校区	収容可能人数 (1人/m ²) ※	屋上： 1,403 人
避 難 場 所	屋上		合計： 1,403 人
構造, 階層	鉄筋コンクリート造 3階建	訓練等実施時の問い合わせ先	088-894-3341



設置している資機材

設置場所	南舎3階カウンセラー室			南海トラフ巨大地震で想定される揺れと津波
ボート	1	トイレ処理剤	217	震度 6強
救命胴衣	4	アルミシート	1,445	津波浸水予測： —
ヘルメット	4	救助サイン用資機材	1	津波到達予測時間 —
ロープ	1			施設側からの注意事項など
簡易トイレ	29			
テント	29			

津波避難ビルへの進入方法, 避難する場所など

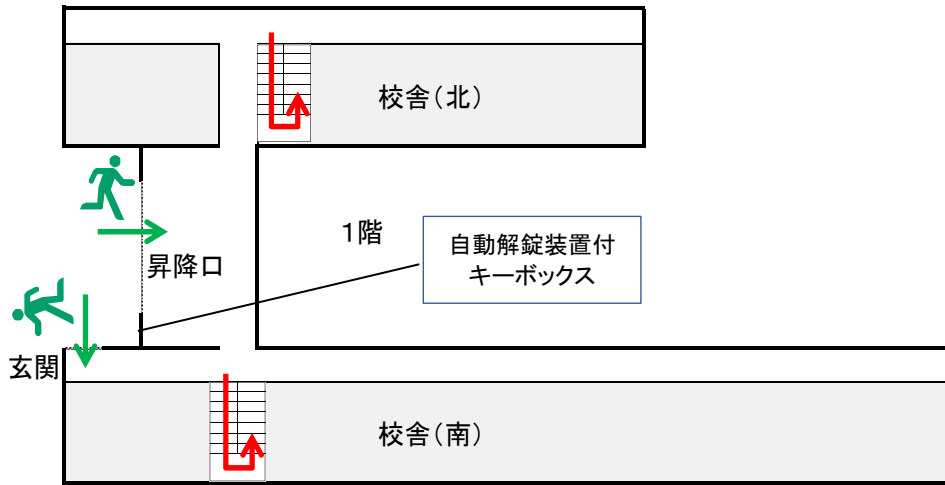


避難場所：屋上

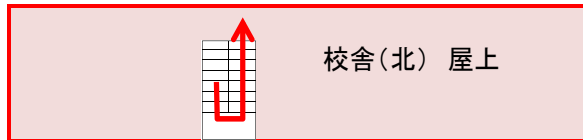
※各フロア面積を少数点以下端数処理で表記しているため、合計面積と合致しない場合があります。

津波避難ビルへの進入方法、避難する場所など

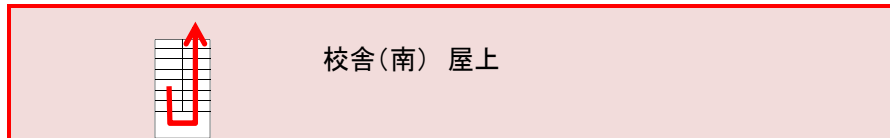
1階



屋上



自動解錠装置付キーボックス



■ 避難場所

← 敷地・建物へのルート

← 階段など上層階へのルート



階段



屋上