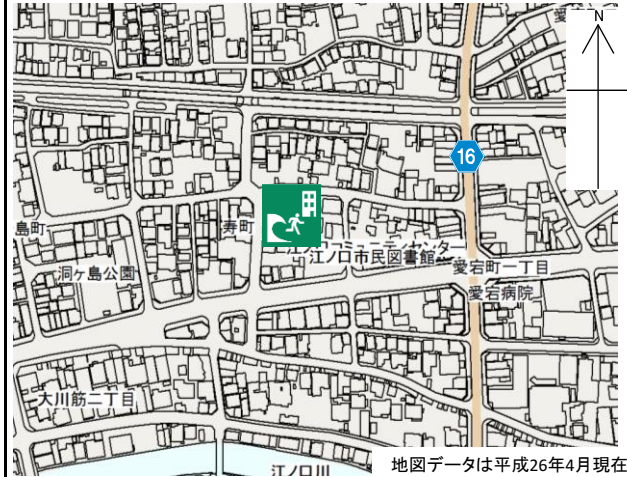


木村病院

施設の概要

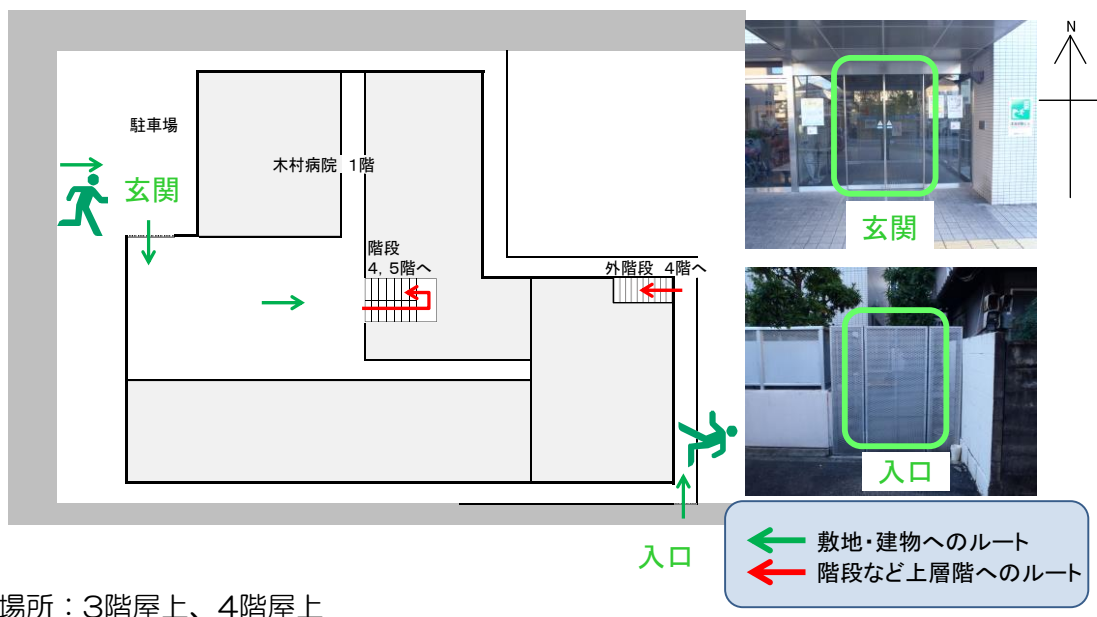
所在地	高知市寿町8-8	施設種類	福祉・病院
大 街	江ノ口	標 高	1.4m
小 学 校 区	江ノ口 小学校区	収容可能人数 (1人/m ²) ※	3階屋上 : 48人 : 人
避 難 場 所	3階屋上及び4階屋上		4階屋上 : 182人 : 人
		: 人 合計 : 231人	
構造, 階層	鉄筋コンクリート造 5階建	訓練等実施時の 問い合わせ先	088-822-7231



設置している資機材

設置場所	5階屋上保管庫	南海トラフ巨大地震で想定される揺れと津波
ボート	1 トイレ処理剤 21	震度 6強
救命胴衣	4 アルミシート 231	津波浸水予測 : 1~2m
ヘルメット	4 トイレレットペーパー 9	津波到達予測時間 60分以上
ロープ	1 救助サイン用資機材 1	施設側からの注意事項など 入院スペースへの立入はご遠慮いただきたい。
簡易トイレ	1	
テント	1 保管庫 1	

津波避難ビルへの進入方法, 避難する場所など



※各フロア面積を少数点以下端数処理で表記しているため、合計面積と合致しない場合があります。

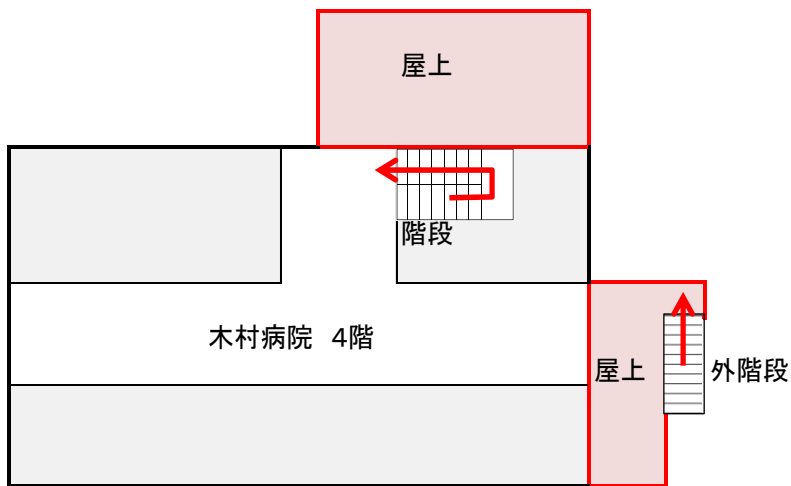
令和2年3月

時点

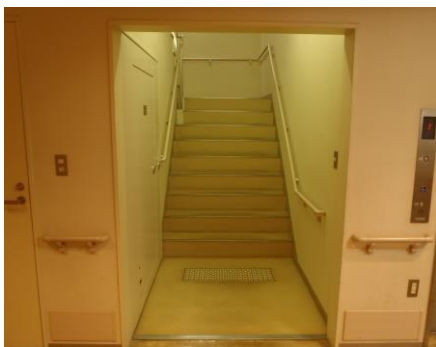
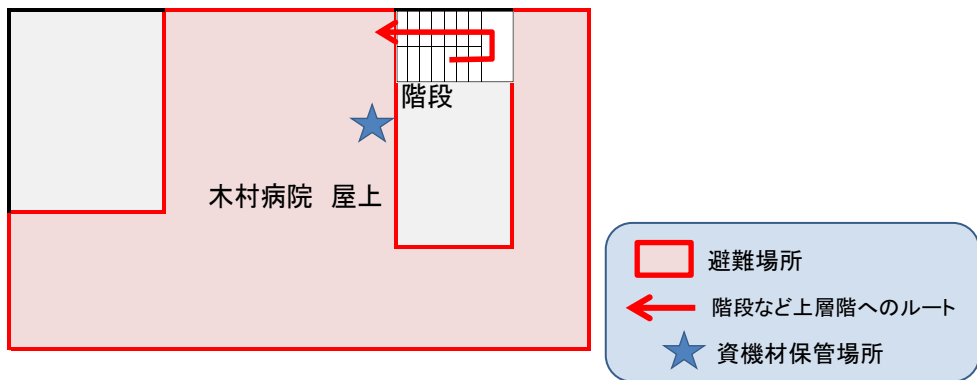
高知市地域防災推進課作成

津波避難ビルへの進入方法、避難する場所など

4階（3階屋上）



屋上（4階屋上）



階段



屋上



屋上