

# ロイヤル新本町

## 施設の概要

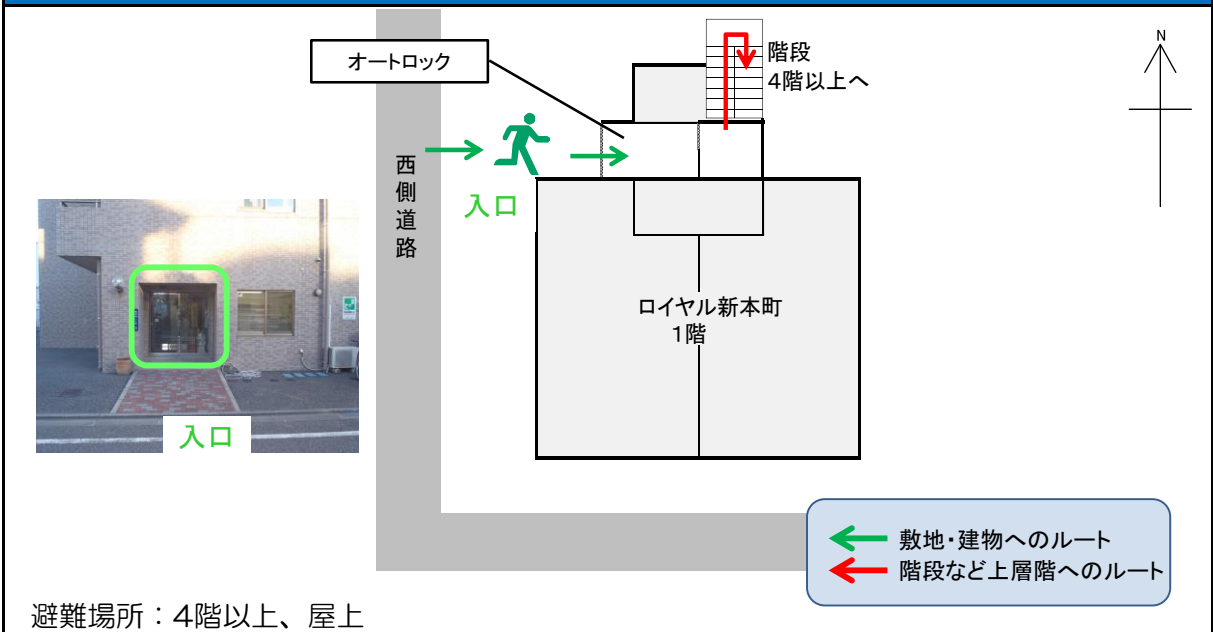
所在地	高知市新本町1丁目3-2	施設種類	賃貸マンション
大 街	江ノ口	標 高	1.3m
小 学 校 区	江ノ口 小学校区	収容可能人数 (1人/m <sup>2</sup> ) ※	4階 : 20人 7階 : 2人
避 難 場 所	4階以上廊下及びエレベーターホール、屋上		5階 : 20人 8階 : 139人
			6階 : 2人 合計 : 185人
構造, 階層	鉄筋コンクリート造 8階建	訓練等実施時の 問い合わせ先	



## 設置している資機材

設置場所	7階階段室 (所有者宅内)			南海トラフ巨大地震で想定される揺れと津波
ボート	1	トイレ処理剤	17	震度 6強
救命胴衣	4	アルミシート	185	津波浸水予測 : 2~3m
ヘルメット	4	トイレトパーパー	7	津波到達予測時間 60分以上
ロープ	1	救助サイン用資機材	1	施設側からの注意事項など
簡易トイレ	1			
テント	1			
避難エリアは7階と屋上です。				

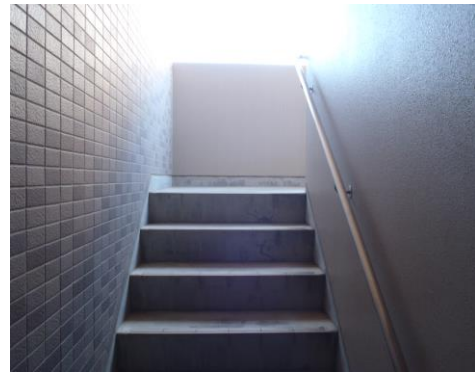
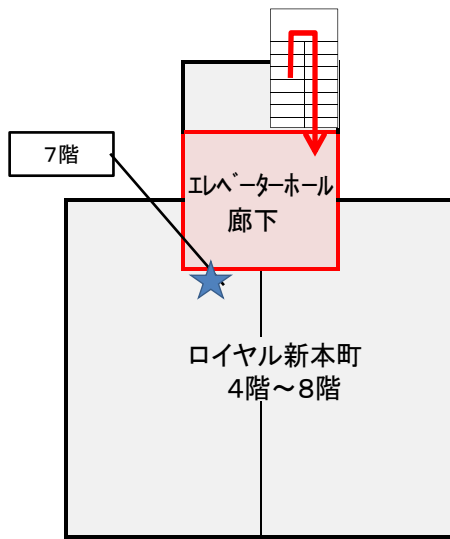
## 津波避難ビルへの進入方法, 避難する場所など



※各フロア面積を少数点を以下端数処理で表記しているため、合計面積と合致しない場合があります。 令和2年3月 時点 高知市地域防災推進課作成

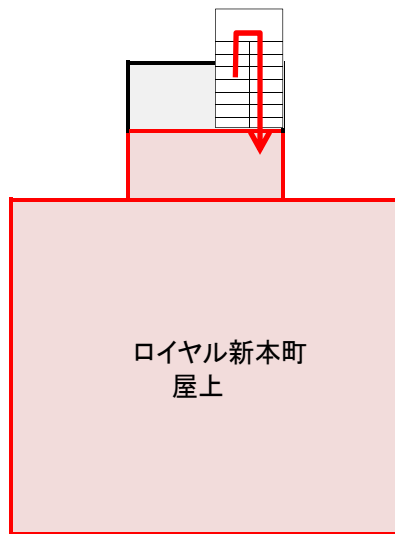
# 津波避難ビルへの進入方法、避難する場所など

4階～8階



階段

屋上



廊下

Legend:

- 避難場所 (Evacuation location)
- 階段など上層階へのルート (Route to upper floors such as stairs)
- 資機材保管場所 (Equipment storage location)



屋上