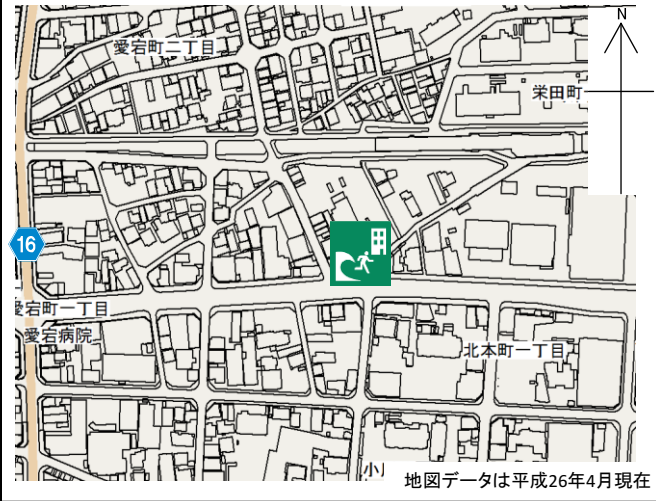


高知情報ビジネス&フード専門学校

施設の概要

所在地	高知市北本町1丁目12-6	施設種類	専門学校
大 街	江ノ口	標 高	1.5m
小 学 校 区	江ノ口 小学校区	収容可能人数	4階：72人、5階～8階：各128人、 9階：111人、1号館：935人
避難場所	本館：4階から8階の廊下及び 教室、 9階資料室及びバルコニー、1号 館：4階以上廊下及び教室	(1人/m) ※	合計：1,631人
構造, 階層	鉄骨鉄筋コンクリート造 <small>本館9階建、1号館7階建</small>	訓練等実施時の 問い合わせ先	088-825-0077



設置している資機材

設置場所	5階・8階倉庫		
ボート	1	トイレ処理剤	147
救命胴衣	4	アルミシート	1,631
ヘルメット	4	トイレトペーパー	59
ロープ	1	救助サイン用資機材	1
簡易トイレ	8	飲料水	308
テント	8		

南海トラフ巨大地震で想定される揺れと津波

震度	6弱	津波浸水予測：1~2m
		津波到達予測時間：60分以上

利用上の注意事項など

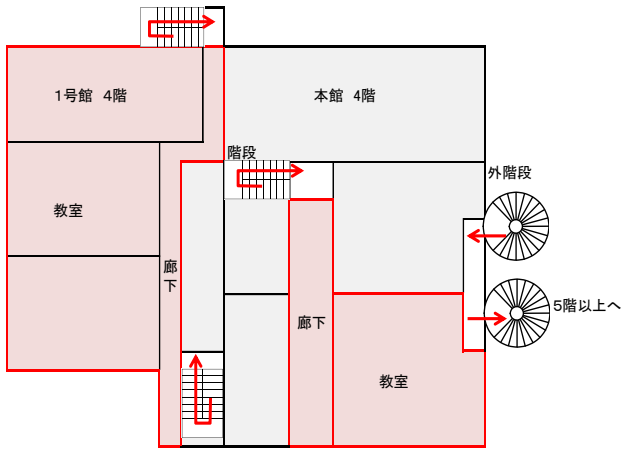
津波避難ビルへの進入方法, 避難する場所など

避難場所：本館4階～9階、1号館4階以上

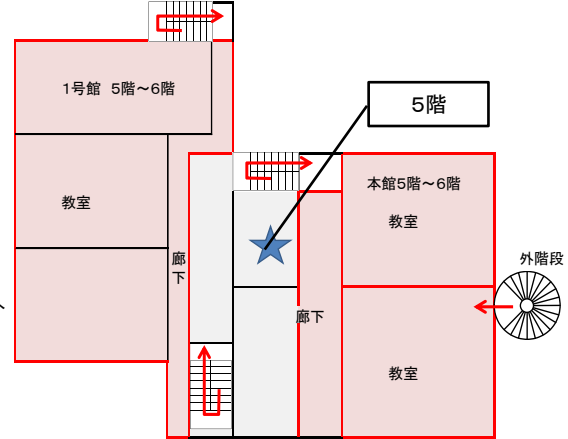
← 敷地・建物へのルート
← 階段など上層階へのルート

津波避難ビルへの進入方法、避難する場所など

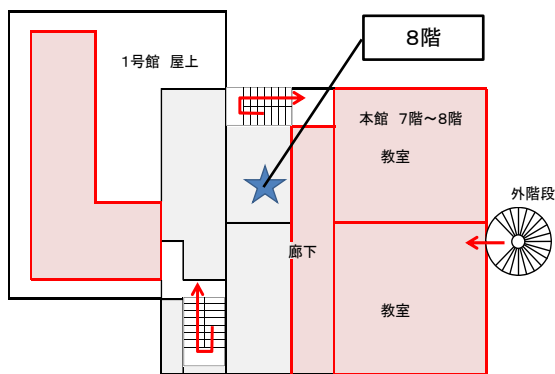
1号館・本館：4階



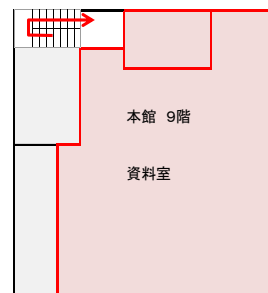
1号館・本館：5階～6階



1号館：屋上、本館7階～8階



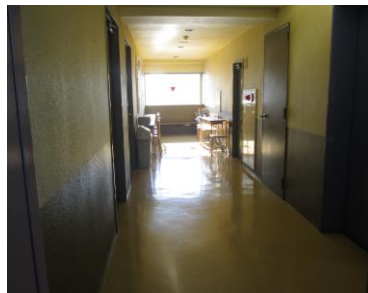
本館：9階



避難場所
← 階段など上層階へのルート
★ 資機材保管場所



本館教室



本館廊下



本館バルコニー



1号館教室



1号館廊下



1号館屋上