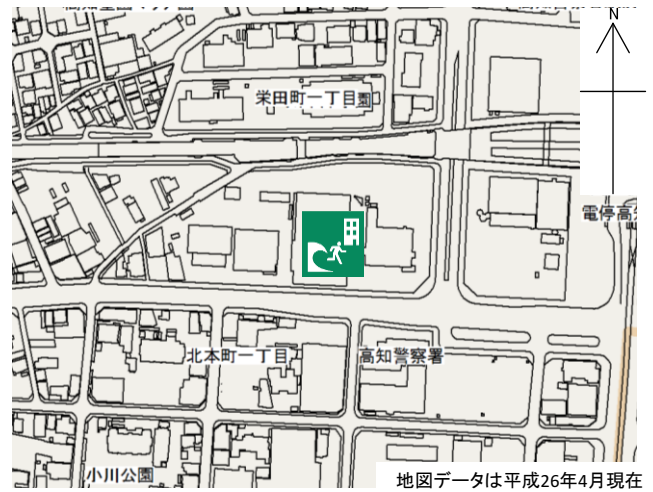


高知中央郵便局

施設の概要

所在地	高知市北本町1丁目10-18	施設種類	店舗等
大 街	江ノ口	標 高	1.7m
小学校区	江ノ口 小学校区	収容可能人数 (1人/m ²) ※	4階： 601人
避難場所	4階ホール及び廊下，5階廊下，屋上		5階： 90人
		屋上： 533人	合計： 1,226人
構造，階層	鉄筋コンクリート造 5階建	訓練等実施時の問い合わせ先	総務部 088-822-7804



設置している資機材

設置場所	4階ホール		
ボート	1	トイレ処理剤	111
救命胴衣	4	アルミシート	1,226
ヘルメット	4	トイレトペーパー	45
ロープ	1	救助サイン用資機材	1
簡易トイレ	6	飲料水	50
テント	6		

南海トラフ巨大地震で想定される揺れと津波

震度 6強 津波浸水予測：1~2m
津波到達予測時間：60分以上

施設側からの注意事項など

建物内では社員等の指示に従い、避難をお願いします。

津波避難ビルへの進入方法，避難する場所など

日本郵便株式会社 高知中央郵便局

1階

階段 4階以上へ

入口

ATM

カウンター

ロビー

店舗入口

駐車場

南側道路

入口

← 敷地・建物へのルート

← 階段など上層階へのルート

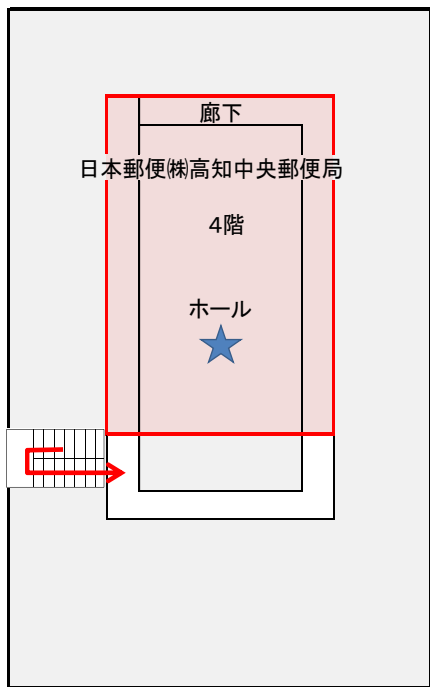
避難場所：4階、5階、屋上

※各フロア面積を少数点以下端数処理で表記しているため、合計面積と合致しない場合があります。

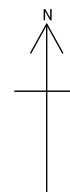
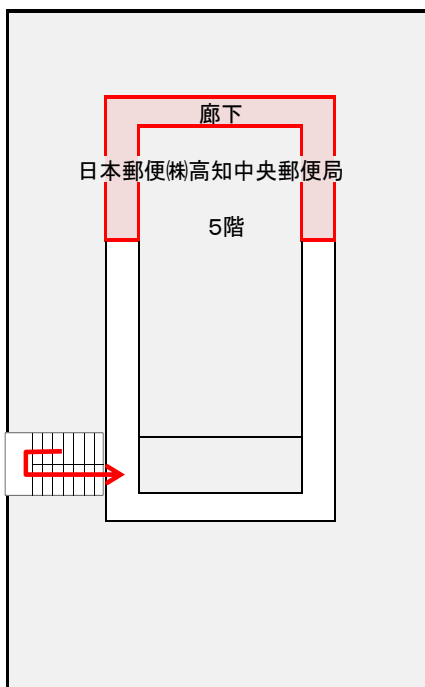
令和2年3月 時点 高知市地域防災推進課作成

津波避難ビルへの進入方法、避難する場所など

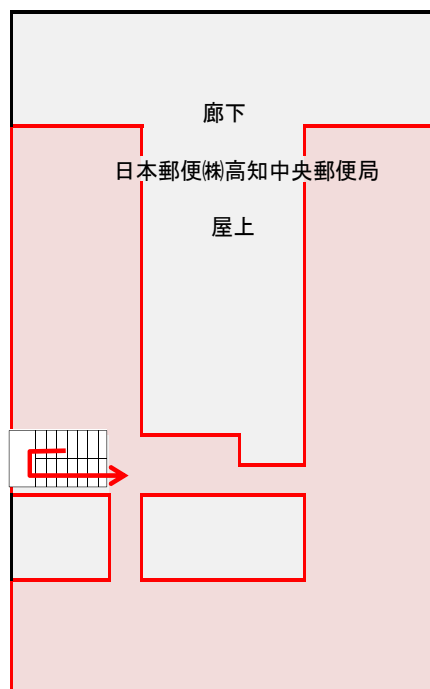
4階



5階



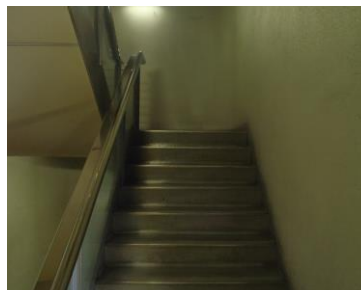
屋上



避難場所

階段など上層階へのルート

★ 資機材保管場所



階段



廊下



ホール



屋上