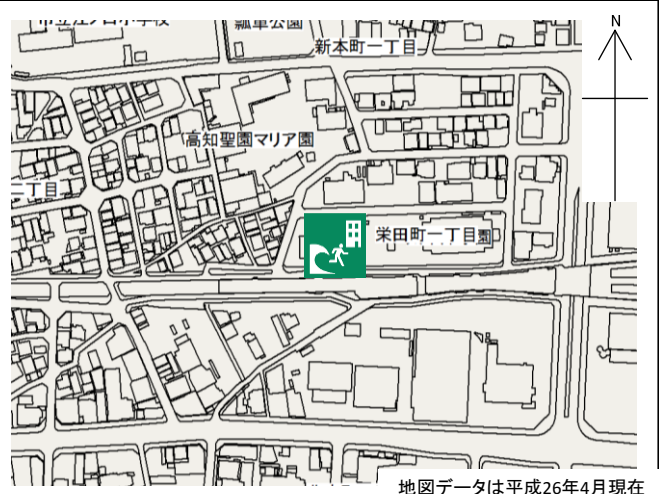


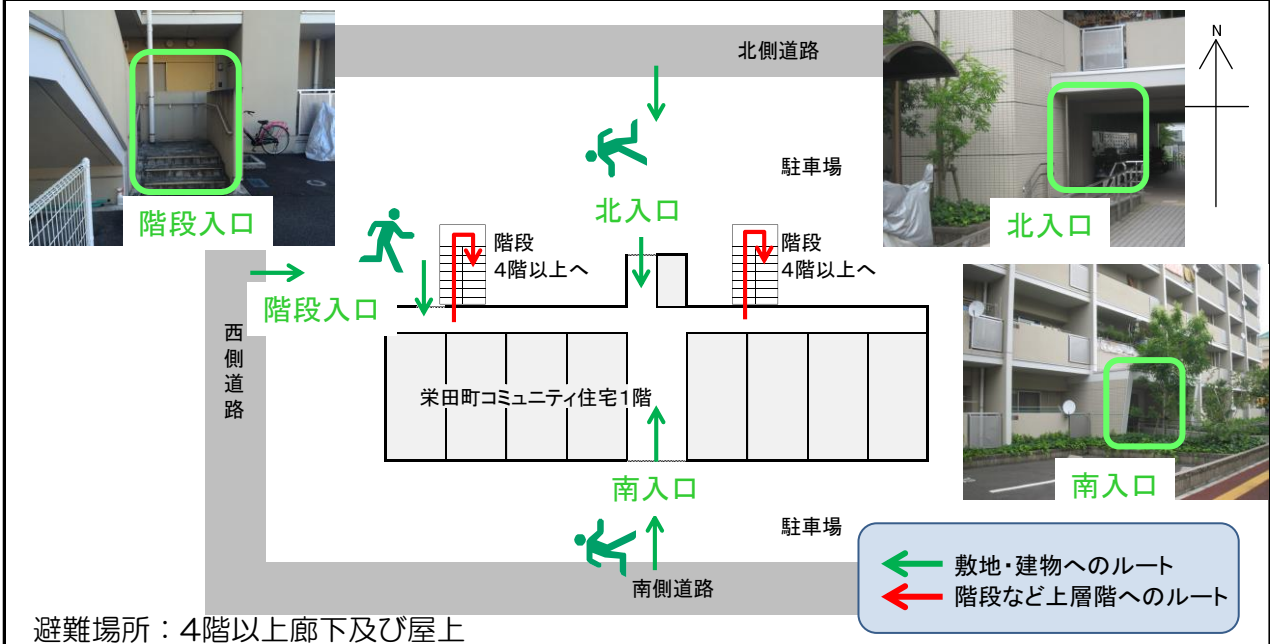
栄田町コミュニティ住宅1号棟

施設の概要			
所在地	高知市栄田町1丁目5-12	施設種類	公営住宅
大 街	江ノ口	標 高	1.4m
小 学 校 区	江ノ口 小学校区	収容可能人数	: 人 : 人
避難場所	4階以上廊下及び屋上 (居住スペースを除く)	(1人/m) ※	: 人 : 人
			: 人 合計: 400人
構造, 階層	鉄筋コンクリート造 5階建	訓練等実施時の 問い合わせ先	高知市営住宅管理センター 088-823-9067



設置している資機材		南海トラフ巨大地震で想定される揺れと津波	
設置場所	屋上保管庫	震度 6弱	津波浸水予測: 2~3m 津波到達予測時間: 60分以上
ボート	1 トイレ処理剤 36	施設側からの注意事項など	
救命胴衣	4 アルミシート 400		
ヘルメット	4 トイレットペ 15		
ロープ	1 救助サイン用資機材 1		
簡易トイレ	2		
テント	2 保管庫 2		

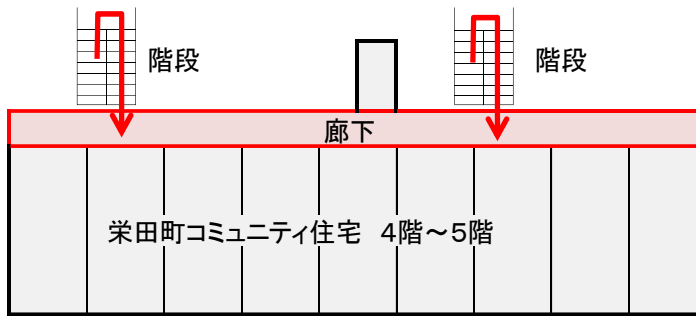
津波避難ビルへの進入方法, 避難する場所など



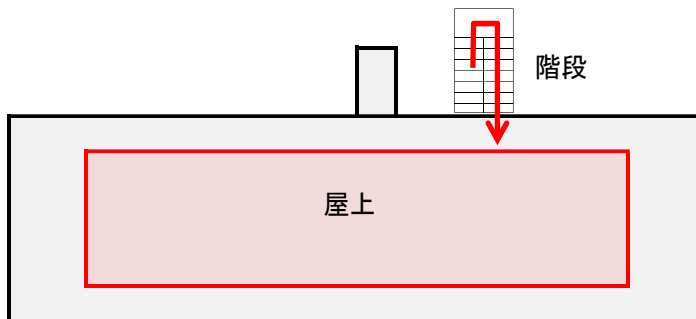
*各フロア面積を少数点以下端数処理で表記しているため、合計面積と合致しない場合があります。

津波避難ビルへの進入方法、避難する場所など

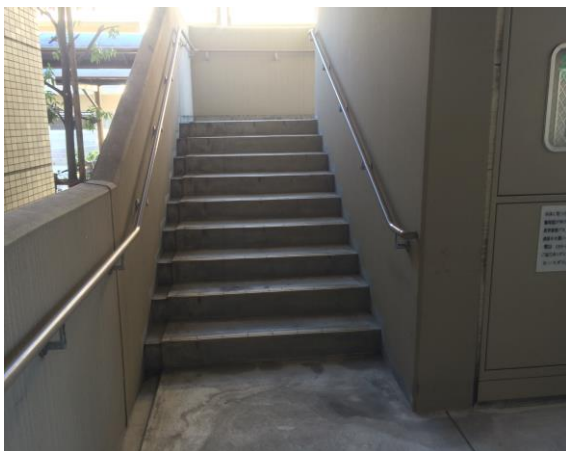
4階、5階



屋上



避難場所
階段など上層階へのルート



階段



廊下