

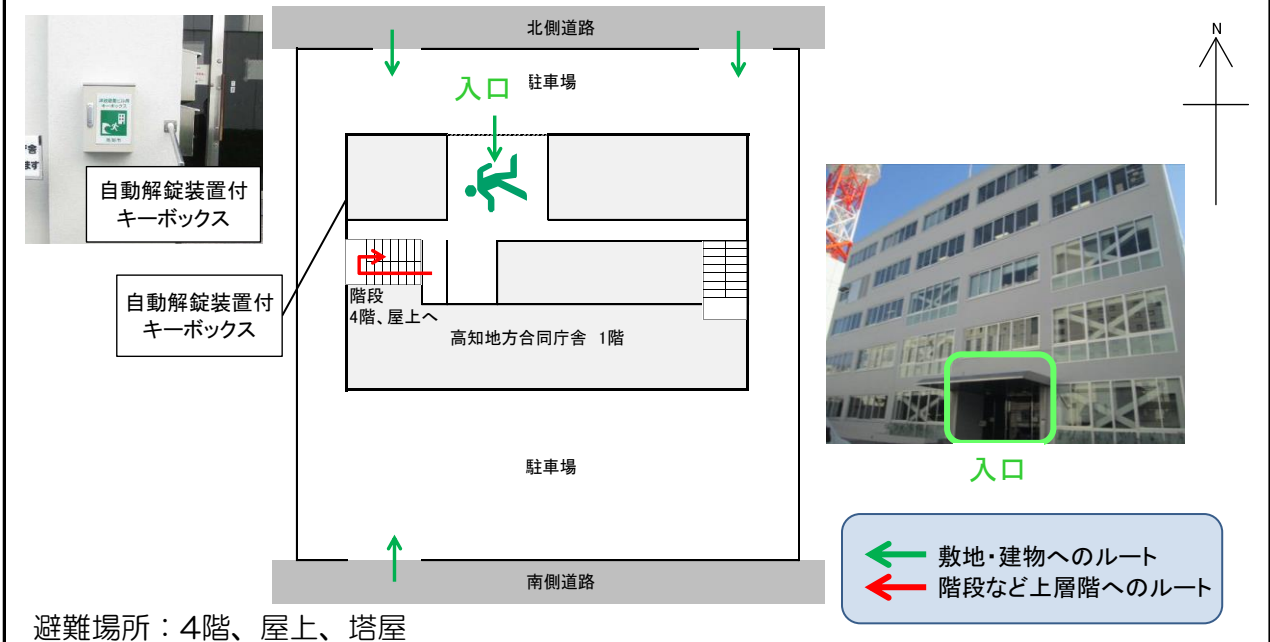
高知地方合同庁舎

施設の概要			
所在地	高知市本町4丁目3-41	施設種類	事務所等
大 街	高知街	標 高	2.4m
小 学 校 区	第六 小学校区	収容可能人数 (1人/m) ※	: 人
避 難 場 所	4階廊下及びホール、5階屋上、6階ホール並びに塔屋ホール		: 人
		: 人	合計: 455人
構造, 階層	鉄筋コンクリート造 6階建	訓練等実施時の 問い合わせ先	



設置している資機材		南海トラフ巨大地震で想定される揺れと津波	
設置場所	最上階倉庫	震度 6強	津波浸水予測: 1~2m 津波到達予測時間: 60分以上
施設側からの注意事項など			
ボート	1 トイレ処理剤	41	
救命胴衣	4 アルミシート	455	
ヘルメット	4 トイレトペーパー	28	
ロープ	1 救助サイン用資機材	1	
簡易トイレ	2 飲料水	114	
テント	2		

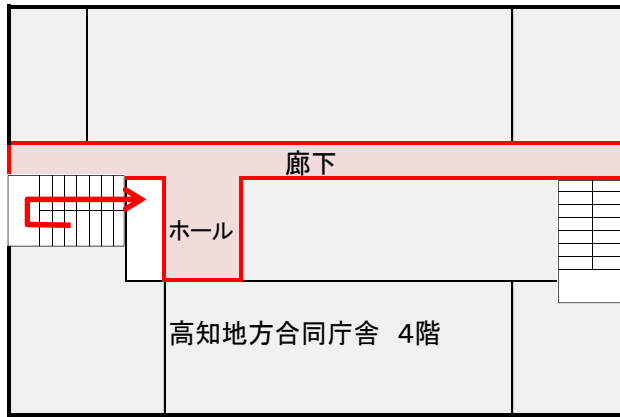
津波避難ビルへの進入方法, 避難する場所など



※各フロア面積を少数点以下端数処理で表記しているため、合計面積と合致しない場合があります。 令和2年3月 時点 高知市地域防災推進課作成

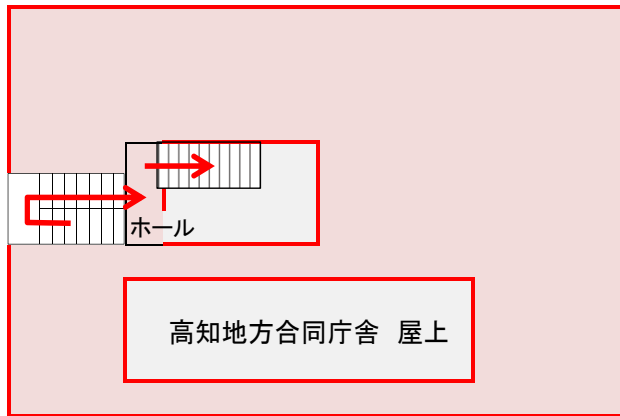
津波避難ビルへの進入方法，避難する場所など

4階



階段

6階・屋上



4階廊下・ホール





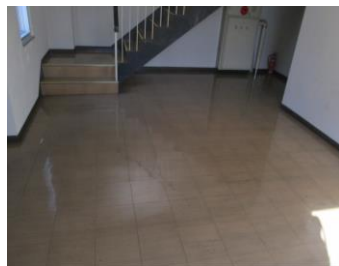
屋上

塔屋

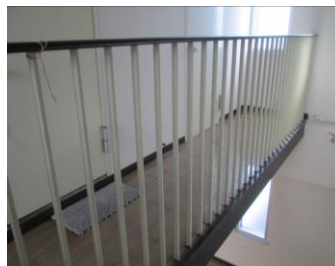


塔屋

 避難場所
 階段など上層階へのルート



6階ホール



塔屋ホール