

高知法務総合庁舎

施設の概要			
所在地	高知市丸の内1丁目4-1	施設種類	事務所等
大 街	高知街	標 高	3.2m
小 学 校 区	第六 小学校区	収容可能人数	: 人
避 難 場 所	4階及び5階：エレベーターホール、6階及び7階：エレベーターホール及び会議室	(1人/m) ※	: 人
			合計: 323 人
構造, 階層	鉄筋コンクリート造 7階建	訓練等実施時の問い合わせ先	高知地方検察庁 会計課 088-872-9191



設置している資機材		南海トラフ巨大地震で想定される揺れと津波	
設置場所	7階災害用資機材備蓄庫	震度 6弱	津波浸水予測: 0.3~1m 津波到達予測時間: 60分以上
ボート	1 トイレ処理剤 30	施設側からの注意事項など	
救命胴衣	4 アルミシート 323		
ヘルメット	4 トイレトペーパー 12		
ロープ	1 救助サイン用資機材 1		
簡易トイレ	2		
テント	2	平日及び休祭日の勤務時間外において、震度5以上の地震が発生し、又は気象庁から津波警報が発令された場合は、正面玄関付近に設置した赤色回転灯が点滅するとともに、1階正面玄関が解錠された旨音声放送が流れるので、同門扉を手で上げて当庁舎敷地内に入った上、1階正面玄関から庁舎内に避難してください。その際、1階正面玄関のドアは、解錠されていますが閉じたままになっているので、手で押し上げて開扉してください。	

津波避難ビルへの進入方法、避難する場所など

避難場所: 4,5階エレベーターホール、6,7階エレベーターホール及び会議室

玄関

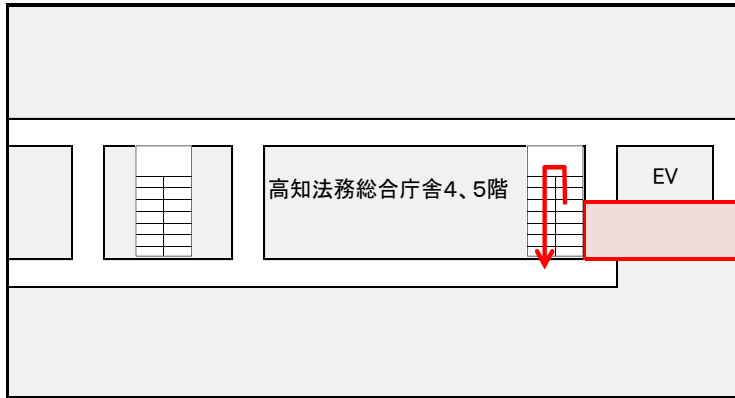
← 敷地・建物へのルート

← 階段など上層階へのルート

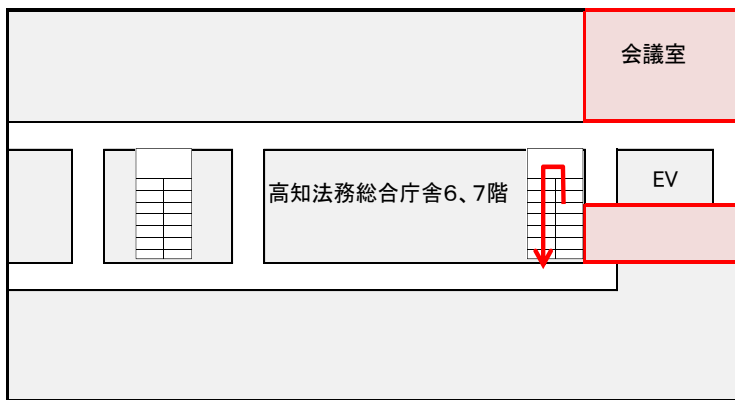
※各フロア面積を少数点以下端数処理で表記しているため、合計面積と合致しない場合があります。 令和2年3月 時点 高知市地域防災推進課作成



津波避難ビルへの進入方法、避難する場所など

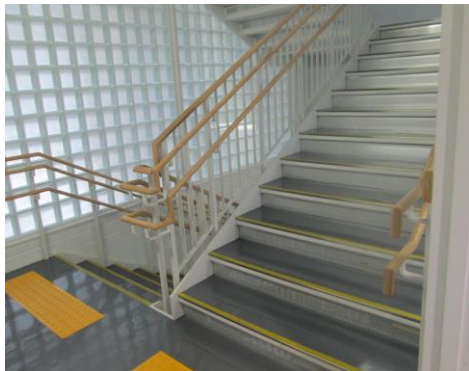
4,5階



6,7階



 避難場所
 階段など上層階へのルート



階段



4～7階エレベーターホール



6階会議室



7階会議室