

# 高知電気ビル

施設の概要			
所在地	高知市本町4丁目1-16	施設種類	事務所等
大 街	高知街	標 高	2.3m
小 学 校 区	第六 小学校区	収容可能人数 (1人/m) ※	4階： 64人 7階： 71人
避 難 場 所	4階以上廊下および共用部分		5階： 64人 8階： 71人
			6階： 64人 合計： 335人
構造，階層	鉄筋コンクリート造 8階建	訓練等実施時の 問い合わせ先	四電ビジネス(株)高知支店 088-875-9271



設置している資機材		南海トラフ巨大地震で想定される揺れと津波	
設置場所	4~8階リフレッシュコーナー入口、男子トイレ内、女子トイレ内、8階保管庫(アルミシート)	震度 6強	津波浸水予測：1~2m 津波到達予測時間：60分以上
施設側からの注意事項など			
ボート	1 トイレ処理剤 31		
救命胴衣	4 アルミシート 335		
ヘルメット	4 トイレレットペーパー 13		
ロープ	1 救助サイン用資機材 1		
簡易トイレ	2		
テント	2		

## 津波避難ビルへの進入方法，避難する場所など

入口

← 敷地・建物へのルート

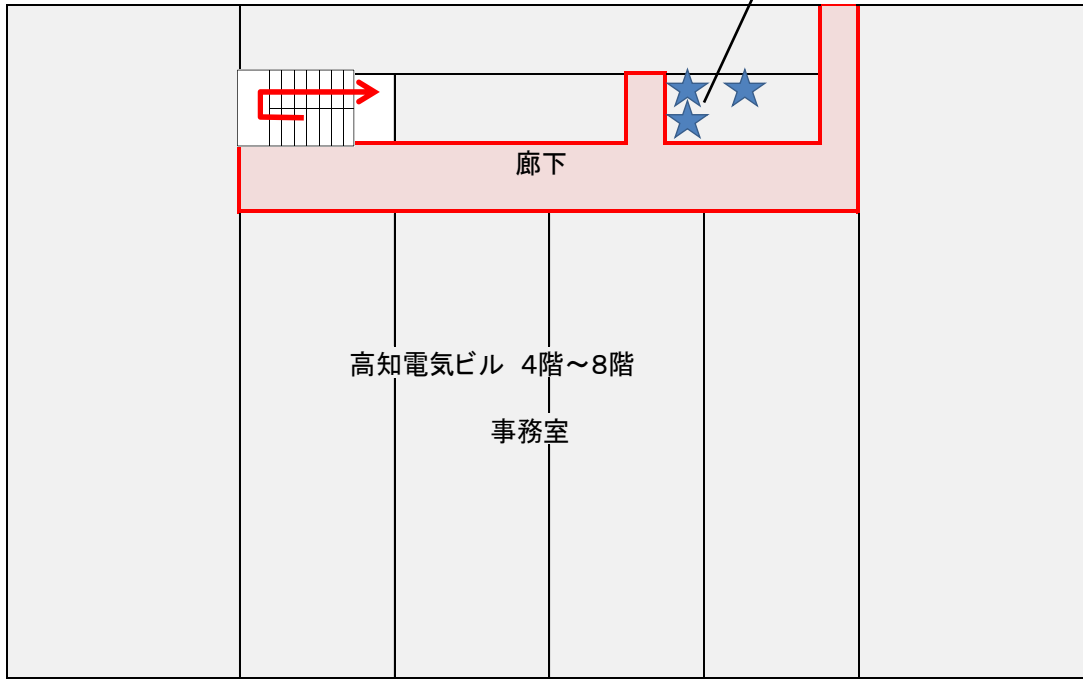
← 階段など上層階へのルート




避難場所：4階以上廊下及び共用部分

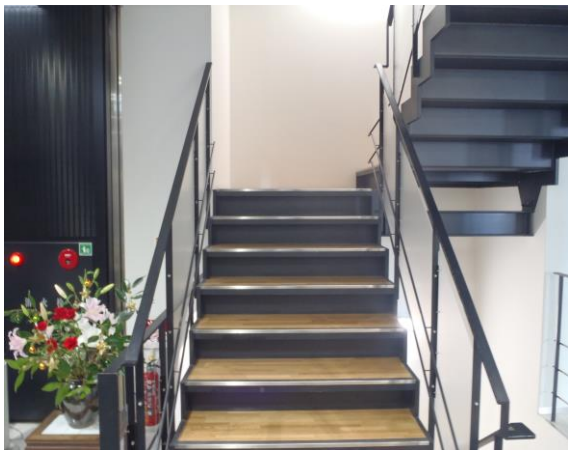
※各フロア面積を少数点以下端数処理で表記しているため、合計面積と合致しない場合があります。 令和2年3月 時点 高知市地域防災推進課作成

# 津波避難ビルへの進入方法、避難する場所など

4階～8階



-  避難場所
-  階段など上層階へのルート
-  資機材保管場所



階段



廊下