

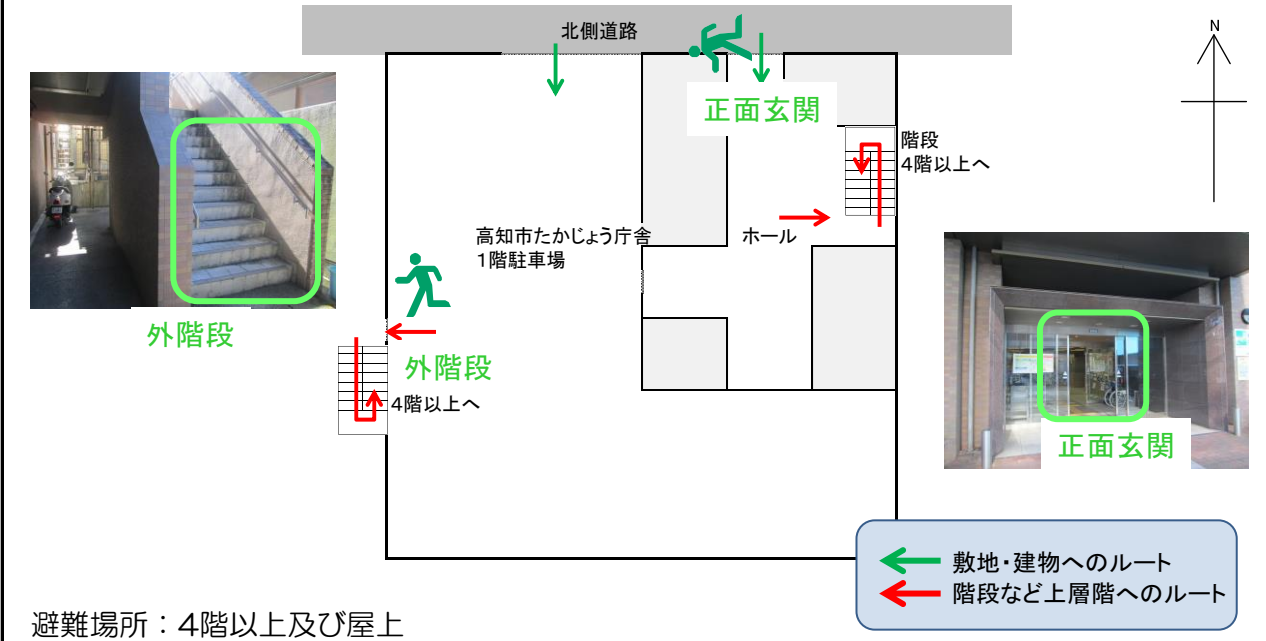
高知市役所たかじょう庁舎

施設の概要			
所在地	高知市鷹匠町2丁目1-43	施設種類	事務所等
大 街	高知街	標 高	2.4m
小学校区	第六 小学校区	収容可能人数 (1人/m) ※	4階： 136人 屋上： 61人
避難場所	4階以上廊下等共用スペース、 会議室及び屋上		5階： 195人
			6階： 481人 合計： 873人
構造、階層	鉄骨鉄筋コンクリート造 7階建	訓練等実施時の 問い合わせ先	高知市総務課 088-823-9411



設置している資機材		南海トラフ巨大地震で想定される揺れと津波	
設置場所	7階倉庫	震度 6強	津波浸水予測：1~2m 津波到達予測時間：60分以上
ボート	1 トイレ処理剤 79	施設側からの注意事項など	
救命胴衣	4 アルミシート 874		
ヘルメット	4 トイレレットペーパー 53		
ロープ	1 救助サイン用資機材 1		
簡易トイレ	4		
テント	4		

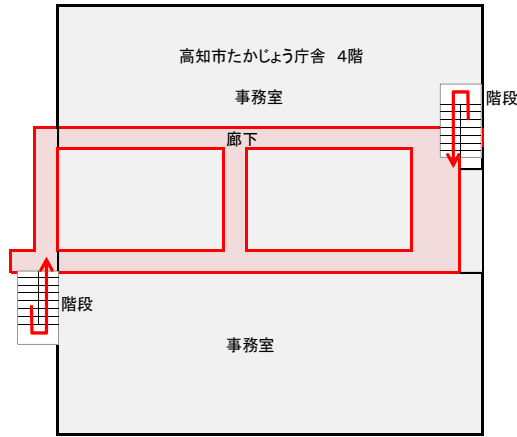
津波避難ビルへの進入方法、避難する場所など



※各フロア面積を少数点以下端数処理で表記しているため、合計面積と合致しない場合があります。 令和2年3月 時点 高知市地域防災推進課作成

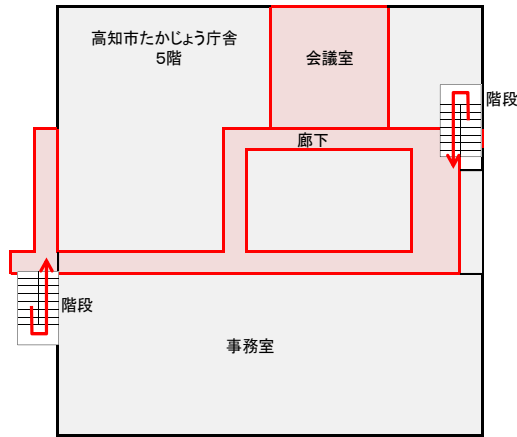
津波避難ビルへの進入方法、避難する場所など

4階



階段

5階

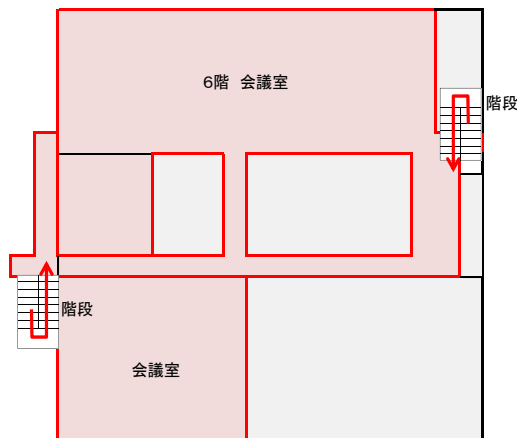


廊下



5階会議室

6階

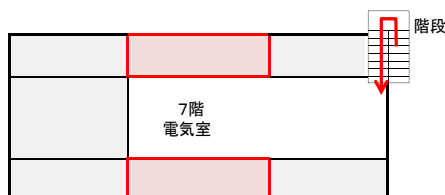




6階会議室



屋上

7階 (屋上)



 避難場所
 階段など上層階へのルート