

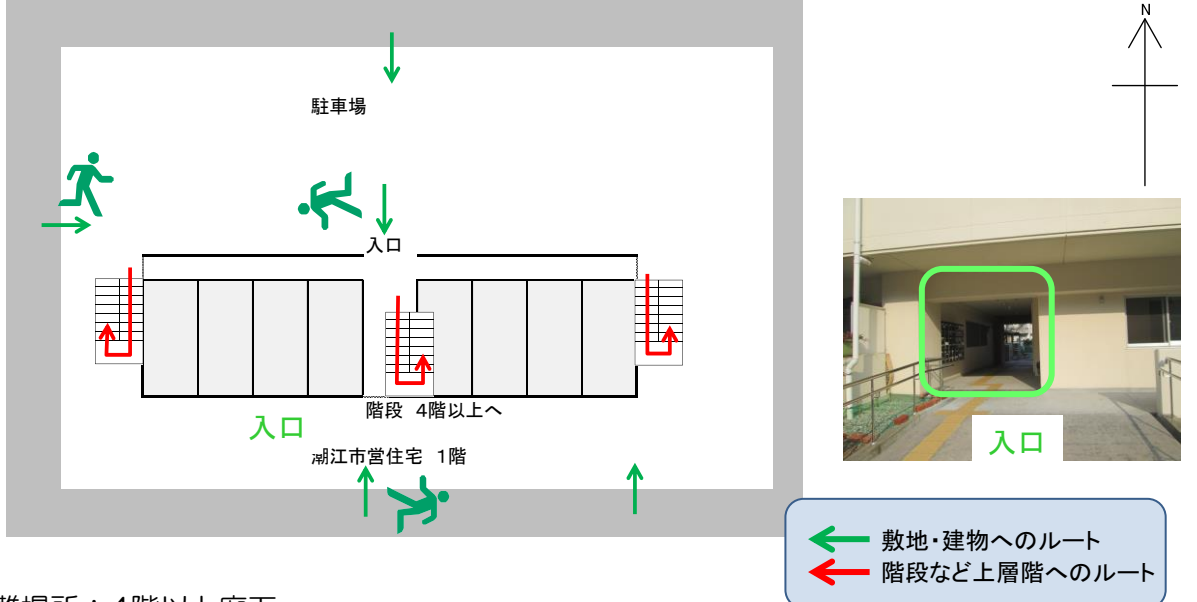
# 潮江市営住宅

施設の概要			
所在地	高知市小石木町204	施設種類	公営住宅
大 街	潮江	標 高	3.7m
小 学 校 区	第六 小学校区	収容可能人数 (1人/m) ※	: 人
避 難 場 所	4階以上廊下 (居住スペースを除く)		: 人
		: 人	合計: 241人
構造, 階層	鉄筋コンクリート造 5階建	訓練等実施時の問い合わせ先	高知市営住宅管理センター 088-823-9067



設置している資機材		南海トラフ巨大地震で想定される揺れと津波	
設置場所	1階集会所	震度 6強	津波浸水予測: - 津波到達予測時間: -
ボート	1 トイレ処理剤 22	施設側からの注意事項など	
救命胴衣	4 アルミシート 241		
ヘルメット	4 トイレトペーパー 9		
ロープ	1 救助サイン用資機材 1		
簡易トイレ	1		
テント	1		

## 津波避難ビルへの進入方法, 避難する場所など

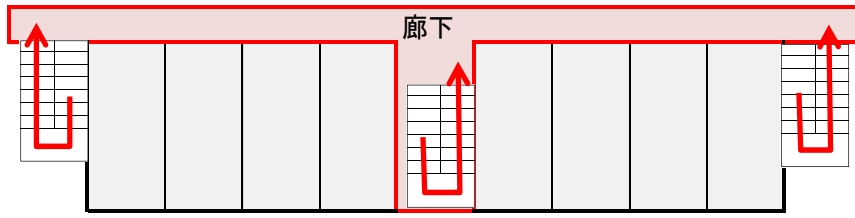


避難場所: 4階以上廊下

※各フロア面積を少数点以下端数処理で表記しているため、合計面積と合致しない場合があります。 令和2年3月 時点 高知市地域防災推進課作成

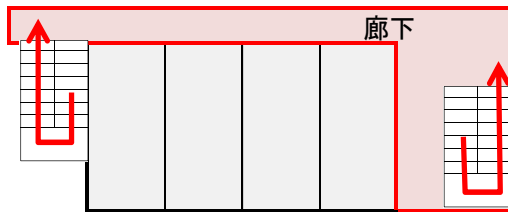
# 津波避難ビルへの進入方法、避難する場所など

4階



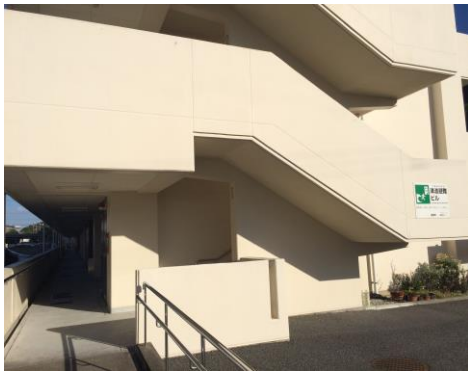
潮江市営住宅 4階

5階

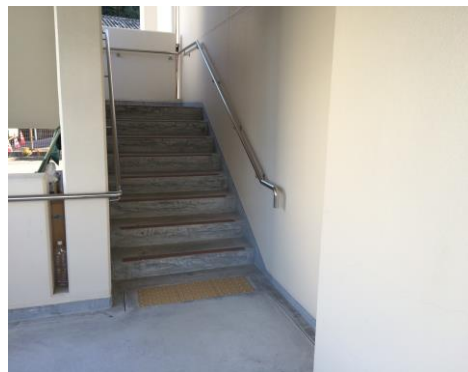


潮江市営住宅 5階

避難場所  
階段など上層階へのルート



階段入口



階段



廊下