

鏡川町市営住宅2号棟

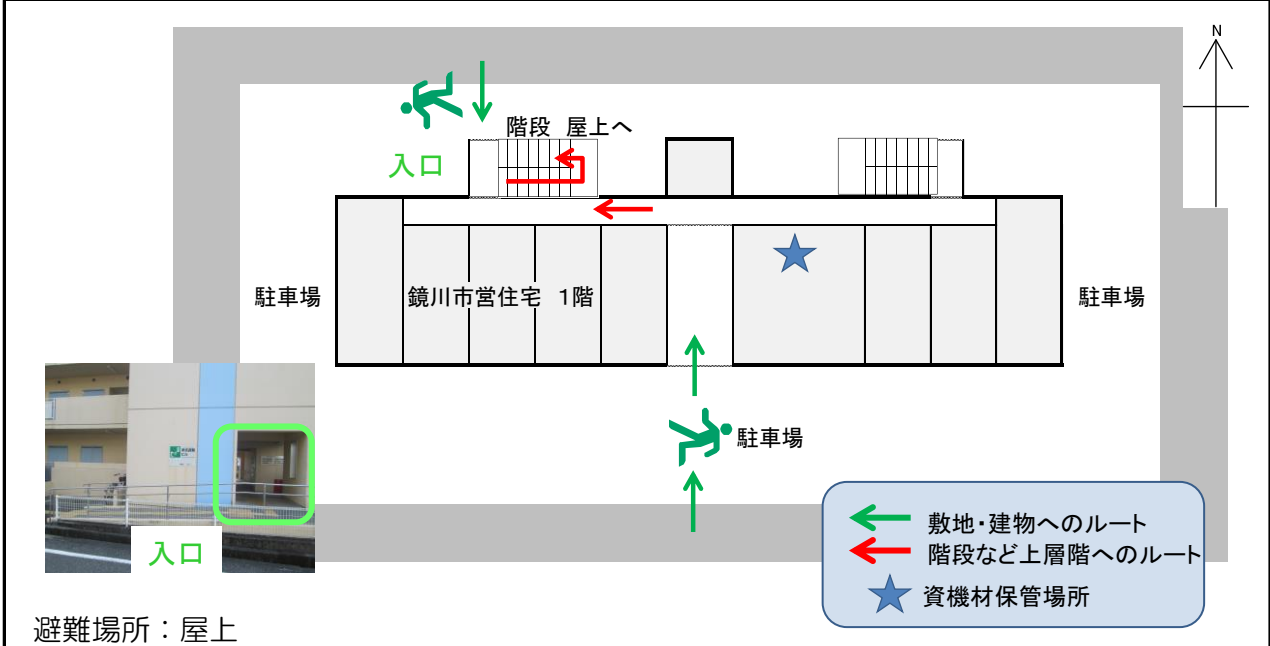
施設の概要			
所在地	高知市鏡川町16	施設種類	公営住宅
大 街	旭街	標 高	6.6m
小 学 校 区	旭 小学校区	収容可能人数 (1人/m ²) ※	屋上： 615 人
避難場所	屋上		合計： 615 人
		訓練等実施時の 問い合わせ先	高知市営住宅管理センター 088-823-9067
構造，階層	鉄筋コンクリート造 3階建		



地図データは平成26年4月現在

設置している資機材		南海トラフ巨大地震で想定される揺れと津波	
設置場所	2号棟1階集会室物入れ	震度 6弱	津波浸水予測：－ 津波到達予測時間：－
ボート	1 トイレ処理剤 56	施設側からの注意事項など	
救命胴衣	4 アルミシート 615		
ヘルメット	4 トイレレットペーパー 23		
ロープ	1 救助サイン用資機材 1		
簡易トイレ	3		
テント	3		

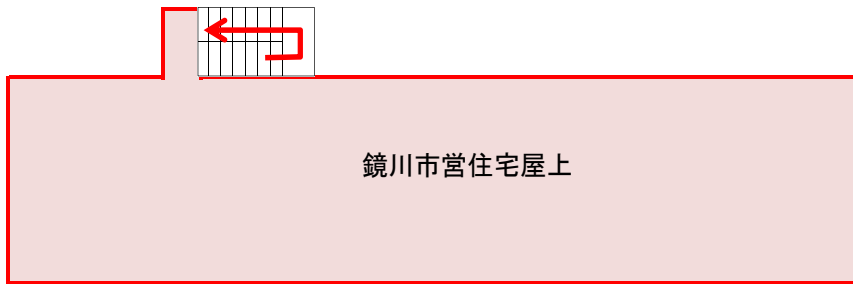
津波避難ビルへの進入方法，避難する場所など





※各フロア面積を少数点以下端数処理で表記しているため、合計面積と合致しない場合があります。 令和2年3月 時点 高知市地域防災推進課作成

津波避難ビルへの進入方法, 避難する場所など

屋上



 避難場所
 階段など上層階へのルート



階段



屋上