

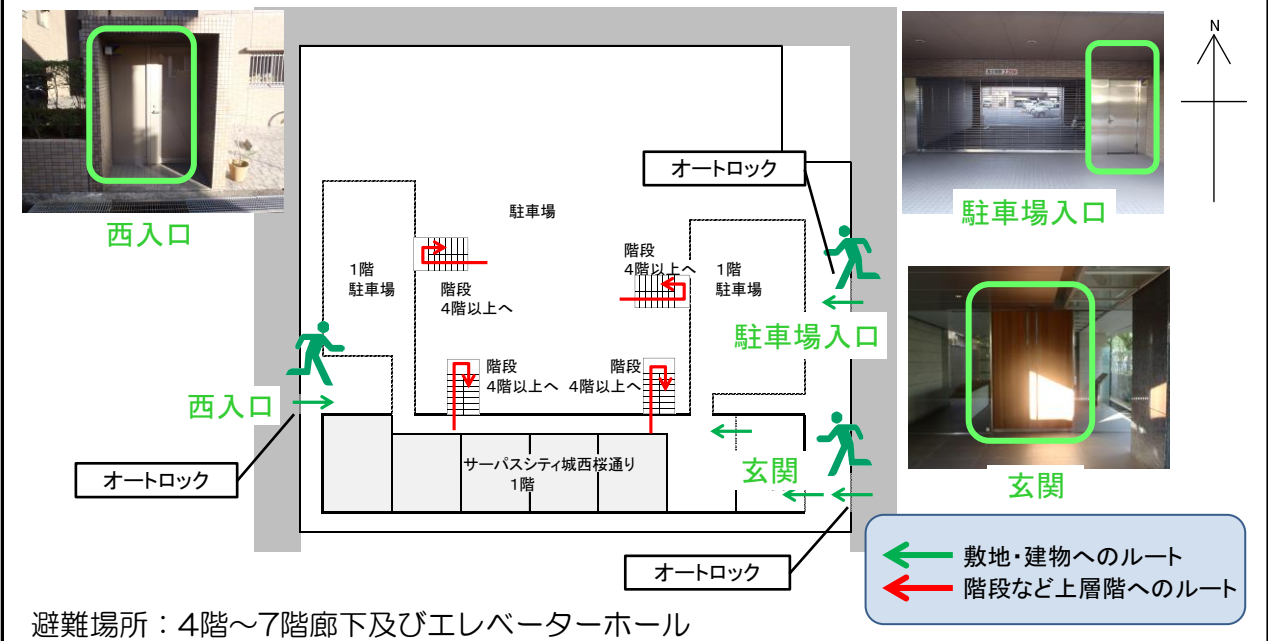
# サーパスシティ城西桜通り

施設の概要			
所在地	高知市桜馬場2-28	施設種類	分譲マンション
大 街	小高坂	標 高	2.5m
小 学 校 区	小高坂 小学校区	収容可能人数 (1人/m) ※	4階： 116人 7階： 94人
避難場所	4階から7階までの廊下及びエレベーターホール		5階： 118人
		6階： 118人	合計： 446人
構造，階層	鉄筋コンクリート造 10階建	訓練等実施時の 問い合わせ先	



設置している資機材		南海トラフ巨大地震で想定される揺れと津波	
設置場所	6,10階階段踊り場倉庫	震度 6強	津波浸水予測：1~2m 津波到達予測時間：60分以上
ボート	1 トイレ処理剤 41	施設側からの注意事項など	
救命胴衣	4 アルミシート 446		
ヘルメット	4 トイレトペーパー 17		
ロープ	1 救助サイン用資機材 1		
簡易トイレ	2		
テント	2 保管庫 2		

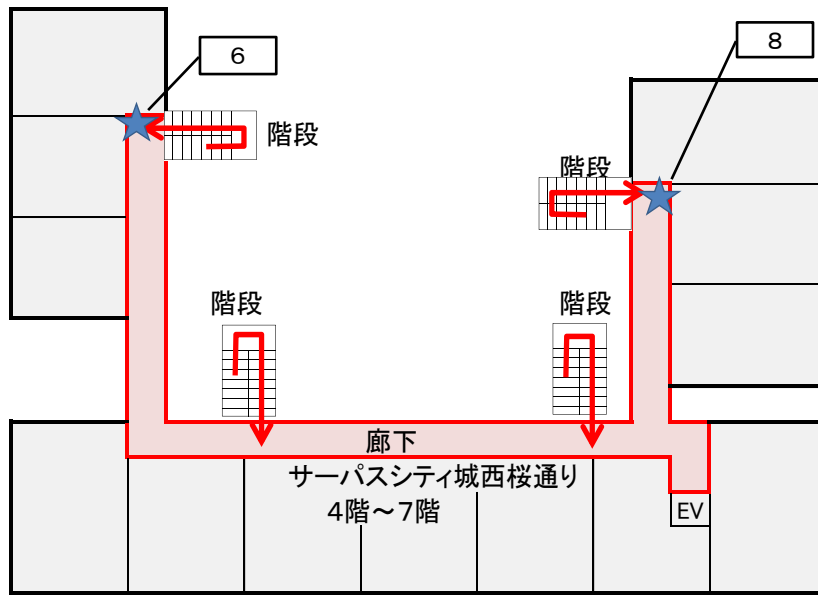
## 津波避難ビルへの進入方法，避難する場所など



※各フロア面積を少数点以下端数処理で表記しているため、合計面積と合致しない場合があります。 令和2年3月 時点 高知市地域防災推進課作成

# 津波避難ビルへの進入方法、避難する場所など

4階～7階



- 避難場所
- 階段など上層階へのルート
- 資機材保管場所



廊下