

城西中学校

施設の概要			
所在地	高知市大膳町3-4	施設種類	学校
大 街	小高坂	標 高	3.7m
小 学 校 区	小高坂 小学校区	収容可能人数 (1人/m) ※	4階： 318人
避 難 場 所	北舎4階廊下及び教室		合計： 318人
構 造 ， 階 層	鉄筋コンクリート造 4階建	訓練等実施時の 問い合わせ先	088-822-7728



設置している資機材				南海トラフ巨大地震で想定される揺れと津波	
設置場所	北舎4階防災備蓄品保管室			震度	6強
ボート	1	トイレ処理剤	191	津波浸水予測	—
救命胴衣	4	アルミシート	1,268	津波到達予測時間	—
施設側からの注意事項など					
ヘルメット	4	救助サイン用資機材	1	指定された場所以外には入らないこと。	
ロープ	1				
簡易トイレ	38				
テント	38				

津波避難ビルへの進入方法、避難する場所など

入口

外階段

■ 避難場所

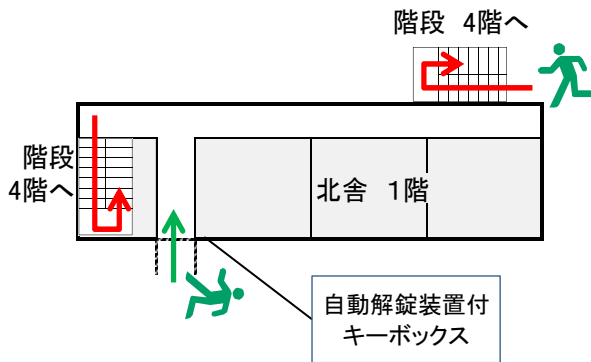
← 敷地・建物へのルート

避難場所：北舎4階

※各フロア面積を少数点以下端数処理で表記しているため、合計面積と合致しない場合があります。 令和2年3月 時点 高知市地域防災推進課作成

津波避難ビルへの進入方法、避難する場所など

1階






自動解錠装置付キーボックス

4階



階段

-  避難場所
-  階段など上層階へのルート
-  敷地・建物へのルート



廊下



教室