

一宮東小学校

施設の概要

| | | | |
|--------|----------------|-------------------|---|
| 所在地 | 高知市一宮東町1丁目20-1 | 施設種類 | 学校 |
| 大 街 | 一宮 | 標 高 | 2.0m |
| 小学校区 | 一宮東 小学校区 | 収容可能人数 | 4階： 565 人 ： 人 ： 人 ： 人 合計： 565 人 |
| 避難場所 | 校舎4階 | (1人/m) ※ | |
| 構造, 階層 | 鉄筋コンクリート造 4階建 | 訓練等実施時の 問い合わせ先 | 088-846-0160 |



設置している資機材

| | | | |
|-------|-----------------|--------------|---|
| 設置場所 | 体育館2階倉庫, 1階防災倉庫 | | 南海トラフ巨大地震で想定される揺れと津波 |
| ボート | 1 | トイレ処理剤 195 | 震度 7 津波浸水予測：1~2m 津波到達予測時間：60分以上 |
| 救命胴衣 | 4 | アルミシート 1,299 | 施設側からの注意事項など |
| ヘルメット | 4 | | |
| ロープ | 1 | 救助サイン用資機材 1 | |
| 簡易トイレ | 39 | 飲料水 142 | |
| テント | 39 | | 避難場所（4階）以外への避難は遠慮頂きたい。 通常と違った共同生活を送るので、互いにストレスを生じさせないよう協力して頂きたい。 |

津波避難ビルへの進入方法, 避難する場所など

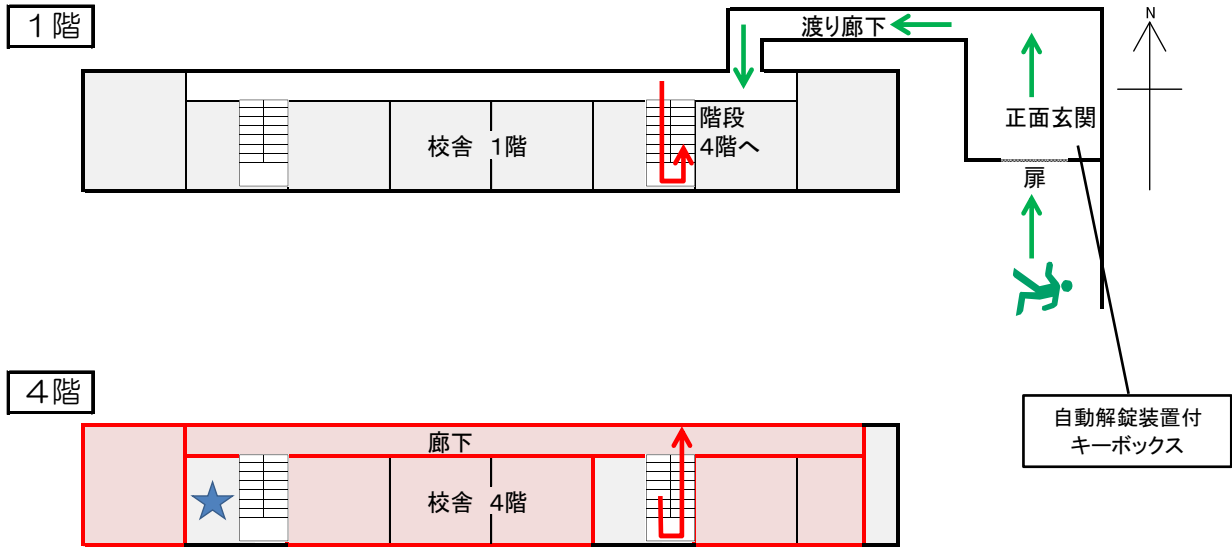


※各フロア面積を少数点以下端数処理で表記しているため、合計面積と合致しない場合があります。

令和2年3月

時点 高知市地域防災推進課作成

津波避難ビルへの進入方法、避難する場所など



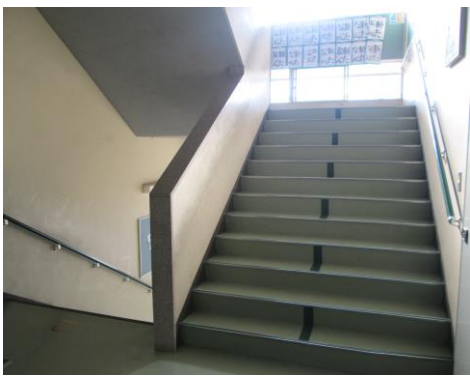
- 避難場所
- 階段など上層階へのルート
- 敷地・建物へのルート
- 資機材保管場所



玄関



自動解錠装置付キーボックス



階段



廊下