

一宮小学校

施設の概要

所在地	高知市一宮西町1丁目9-1	施設種類	学校
大 街	一宮	標 高	2.4m
小学校区	一宮 小学校区	収容可能人数 (1人/m) ※	屋上： 845 人
避難場所	南舎屋上		：
		：	人
構造，階層	鉄筋コンクリート造 3階建	訓練等実施時の 問い合わせ先	088-845-1638

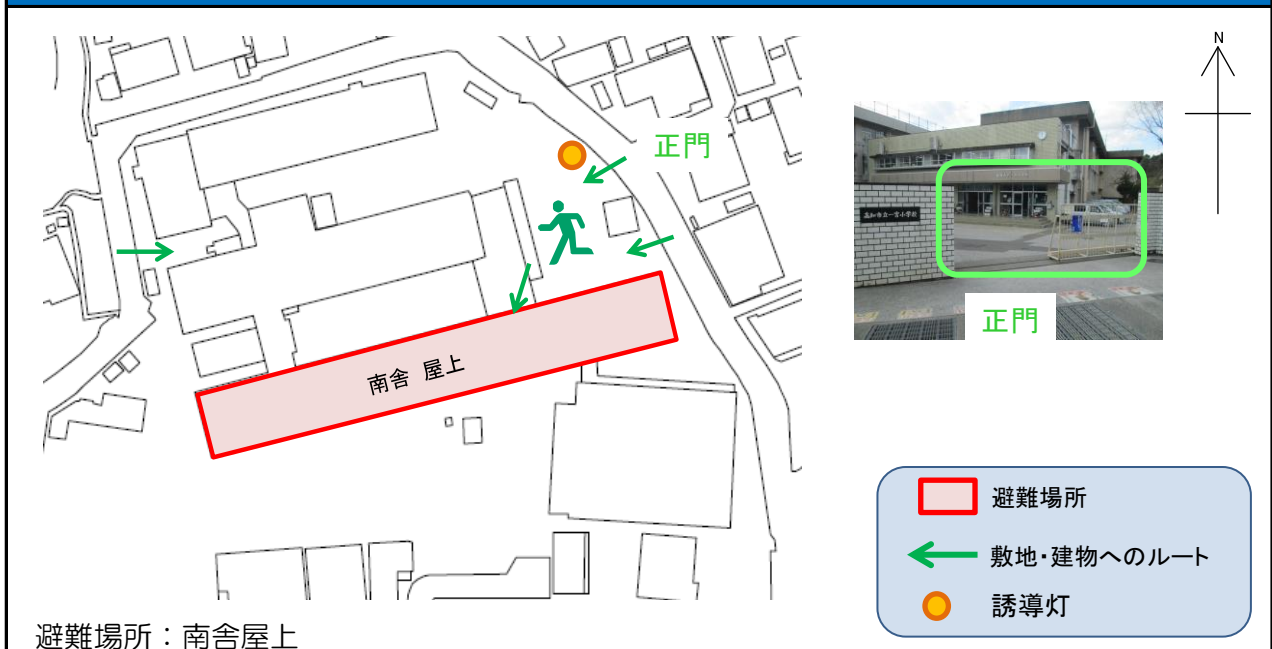


設置している資機材

南海トラフ巨大地震で想定される揺れと津波

設置場所	中舎3階防災室		震度	7	津波浸水予測：0.3~1m
ボート	1	トイレ処理剤	241		津波到達予測時間：60分以上
救命胴衣	4	アルミシート	1,603	施設側からの注意事項など	
ヘルメット	4	救助サイン用資機材	1		
ロープ	1				
簡易トイレ	33				
テント	33				

津波避難ビルへの進入方法，避難する場所など

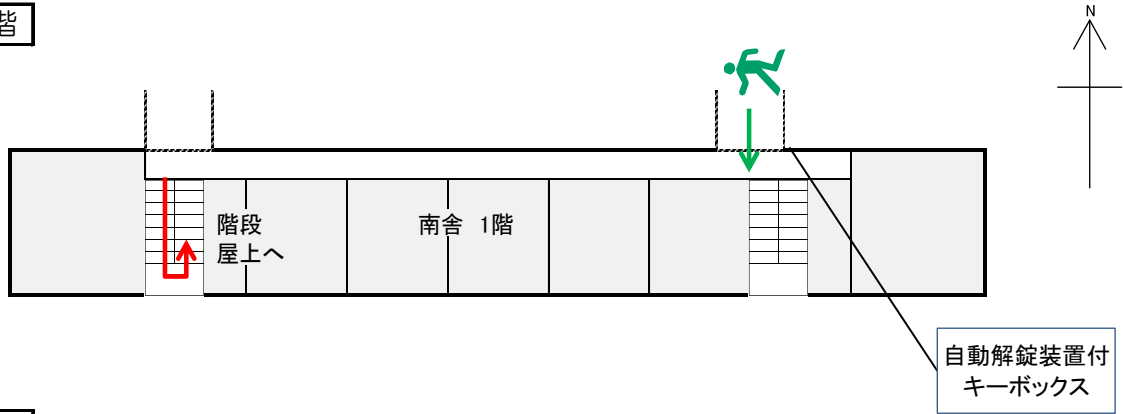


※各フロア面積を少数点以下端数処理で表記しているため、合計面積と合致しない場合があります。

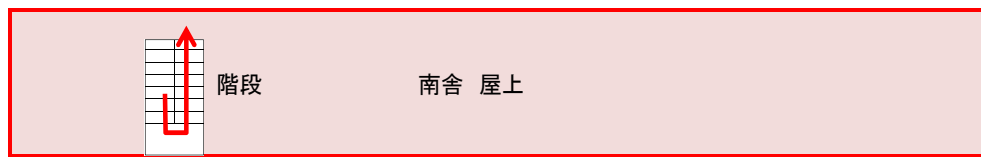
令和2年3月 時点 高知市地域防災推進課作成

津波避難ビルへの進入方法, 避難する場所など

1階



屋上

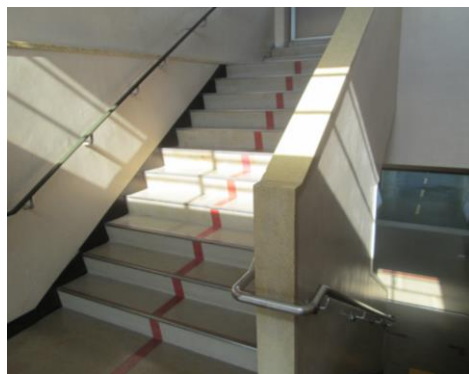


自動解錠装置付キーボックス

- 避難場所
- ← 階段など上層階へのルート
- ← 敷地・建物へのルート



南舎入口



階段



屋上