

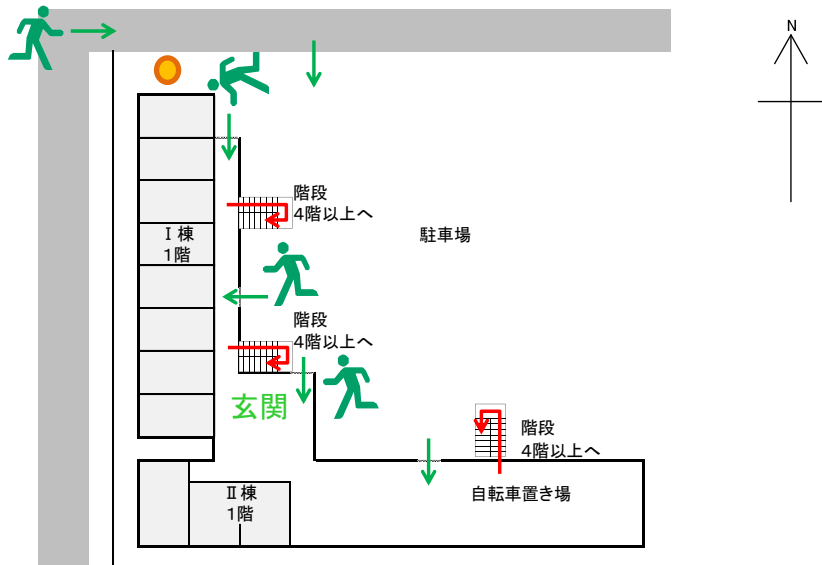
サーパスシティ高知I棟

施設の概要			
所在地	高知市一宮南町1丁目1-5	施設種類	分譲マンション
大 街	一宮	標 高	2.3m
小 学 校 区	一宮 小学校区	収容可能人数	4階~10階：各82人、11,12階：各71人、13,14階：各66人
避難場所	4階以上廊下	(1人/m ²) ※	合計： 848人
構造，階層	鉄筋コンクリート造 14階建	訓練等実施時の問い合わせ先	



設置している資機材		南海トラフ巨大地震で想定される揺れと津波	
設置場所	I棟4階・6階・8階階段横	震度 7	津波浸水予測：1~2m 津波到達予測時間：40~60分
ボート	1 トイレ処理剤 164	施設側からの注意事項など	
救命胴衣	4 アルミシート 1,805		
ヘルメット	4 トイレレットペーパー 51		
ロープ	1 救助サイン用資機材 1		
簡易トイレ	9		
テント	9 保管庫 1		

津波避難ビルへの進入方法，避難する場所など



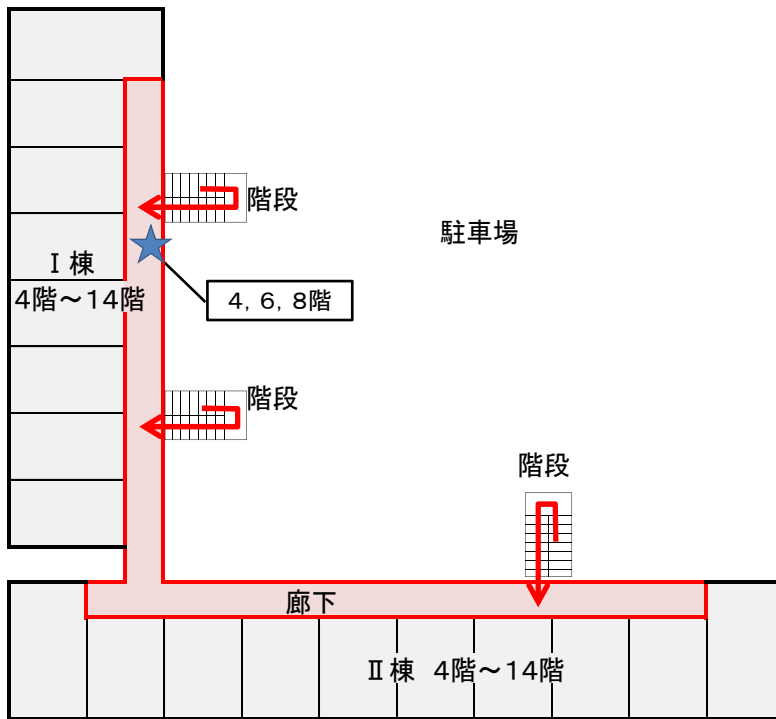
- ← 敷地・建物へのルート
- ← 階段など上層階へのルート
- 誘導灯

避難場所：4階以上廊下

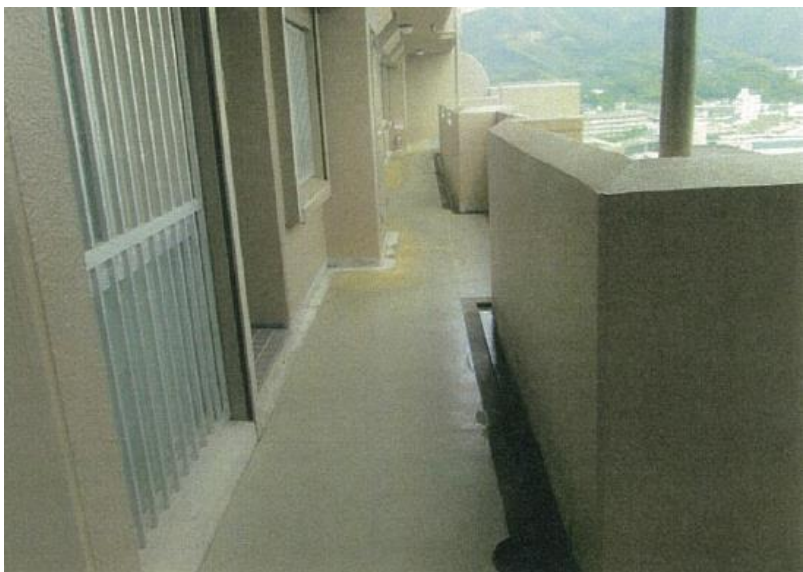
※各フロア面積を少数点以下端数処理で表記しているため、合計面積と合致しない場合があります。 令和2年3月 時点 高知市地域防災推進課作成

津波避難ビルへの進入方法、避難する場所など

4階～14階



- 避難場所
- 階段など上層階へのルート
- 資機材保管場所



廊下