

布師田小学校

施設の概要

所在地	高知市布師田1781-1	施設種類	学校
大 街	布師田	標 高	3.4m
小 学 校 区	布師田 小学校区	収容可能人数	屋上： 598 人 ： 人 ： 人 ： 人 合計： 598 人
避難場所	校舎屋上	(1人/m ²) ※	
構造, 階層	鉄筋コンクリート造 3階建	訓練等実施時の 問い合わせ先	088-845-1306

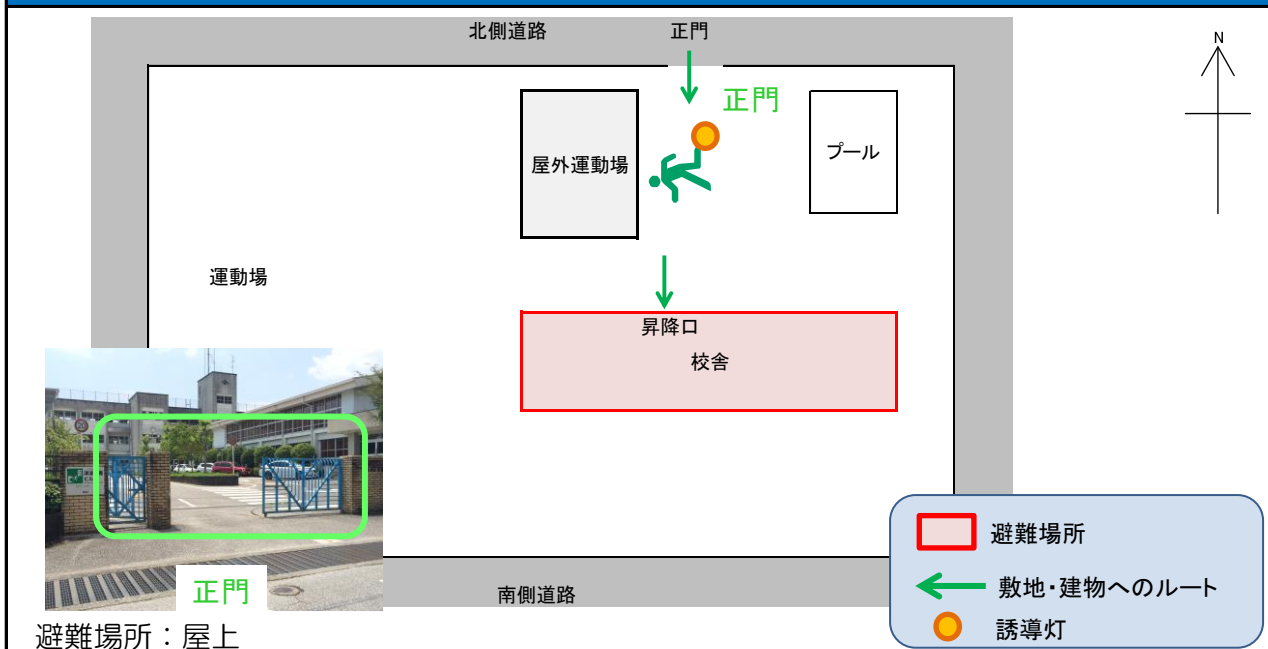


地図データは平成26年4月現在

設置している資機材

設置場所	2階休憩室及び図工室			南海トラフ巨大地震で想定される揺れと津波
ボート	1	トイレ処理剤	90	震度 7 津波浸水予測：0.3~1m 津波到達予測時間：60分以上
救命胴衣	4	アルミシート	598	施設側からの注意事項など 2階職員室、事務室を学校の災害対策本部とします
ヘルメット	4	救助サイン用資機材	1	
ロープ	1			
簡易トイレ	18			
テント	18			

津波避難ビルへの進入方法, 避難する場所など

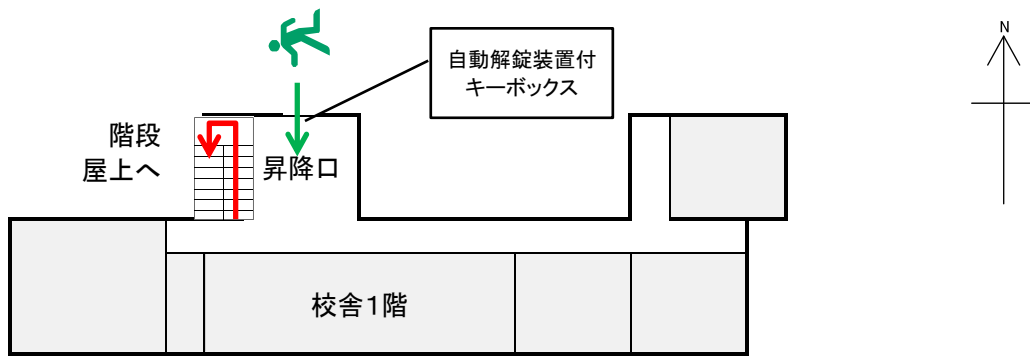


※各フロア面積を少数点以下端数処理で表記しているため、合計面積と合致しない場合があります。

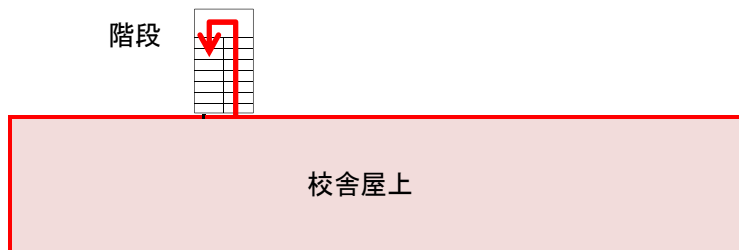
令和2年3月 時点 高知市地域防災推進課作成

津波避難ビルへの進入方法、避難する場所など

1階



屋上



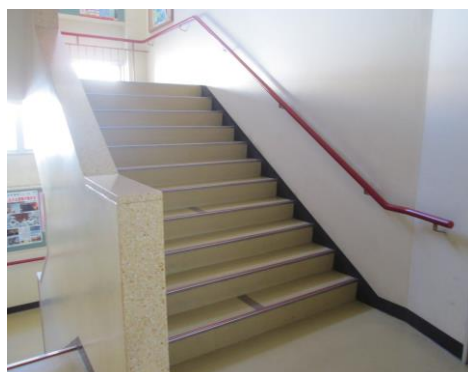
- 避難場所
- 階段など上層階へのルート
- 敷地・建物へのルート



昇降口



自動解錠装置付キーボックス



階段



屋上