

# サーパス北本町

| 施設の概要   |                        |                    |                 |
|---------|------------------------|--------------------|-----------------|
| 所在地     | 高知市比島町1丁目4-10          | 施設種類               | 分譲マンション         |
| 大 街     | 江ノ口                    | 標 高                | 1.0m            |
| 小 学 校 区 | 江陽 小学校区                | 収容可能人数<br>(1人/m) ※ | 4階： 80人 7階： 59人 |
| 避 難 場 所 | 4階から7階までの廊下及びエレベーターホール |                    | 5階： 80人         |
|         |                        | 6階： 80人            | 合計： 301人        |
| 構造，階層   | 鉄筋コンクリート造 8階建          | 訓練等実施時の<br>問い合わせ先  |                 |



| 設置している資機材    |               | 南海トラフ巨大地震で想定される揺れと津波              |                               |
|--------------|---------------|-----------------------------------|-------------------------------|
| 設置場所         | 7階階段踊り場       | 震度 6強                             | 津波浸水予測：2~3m<br>津波到達予測時間：60分以上 |
| 施設側からの注意事項など |               |                                   |                               |
| ボート          | 1 トイレ処理剤 28   | 廊下、階段は問題なし。各部屋玄関部分は空けるよう、協力してほしい。 |                               |
| 救命胴衣         | 4 アルミシート 301  |                                   |                               |
| ヘルメット        | 4 トイレトペーパー 11 |                                   |                               |
| ロープ          | 1 救助サイン用資機材 1 |                                   |                               |
| 簡易トイレ        | 2             |                                   |                               |
| テント          | 2 保管庫 1       |                                   |                               |

## 津波避難ビルへの進入方法，避難する場所など

西階段

玄関

北側道路  
駐車場  
階段 4階~7階へ  
西階段  
玄関  
サーパス北本町 1階

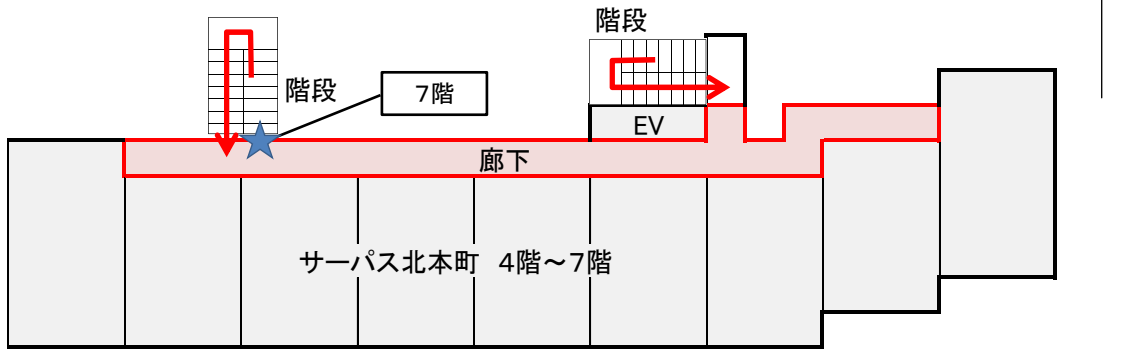
← 敷地・建物へのルート  
← 階段など上層階へのルート




避難場所：4階以上廊下及びエレベーターホール

※各フロア面積を少数点以下端数処理で表記しているため、合計面積と合致しない場合があります。 令和2年3月 時点 高知市地域防災推進課作成

# 津波避難ビルへの進入方法、避難する場所など

4階～7階



-  避難場所
-  階段など上層階へのルート
-  資機材保管場所



廊下