

# 高知ハーモニー・ホスピタル（入院棟）

## 施設の概要

所在地	高知市南金田9-8	施設種類	福祉・病院
大 街	下知	標 高	1.5m
小学校区	江陽 小学校区	収容可能人数 (1人/m) ※	屋上： 158 人
避難場所	4階屋上		合計： 158 人
構造，階層	鉄筋コンクリート造 <small>地下1階、地上5階建</small>	訓練等実施時の 問い合わせ先	088-883-4785



## 設置している資機材

設置場所	4階収納スペース		
ボート	1	トイレ処理剤	15
救命胴衣	4	アルミシート	158
ヘルメット	4	トイレトペーパー	6
ロープ	1	飲料水	40
簡易トイレ	1		
テント	1		

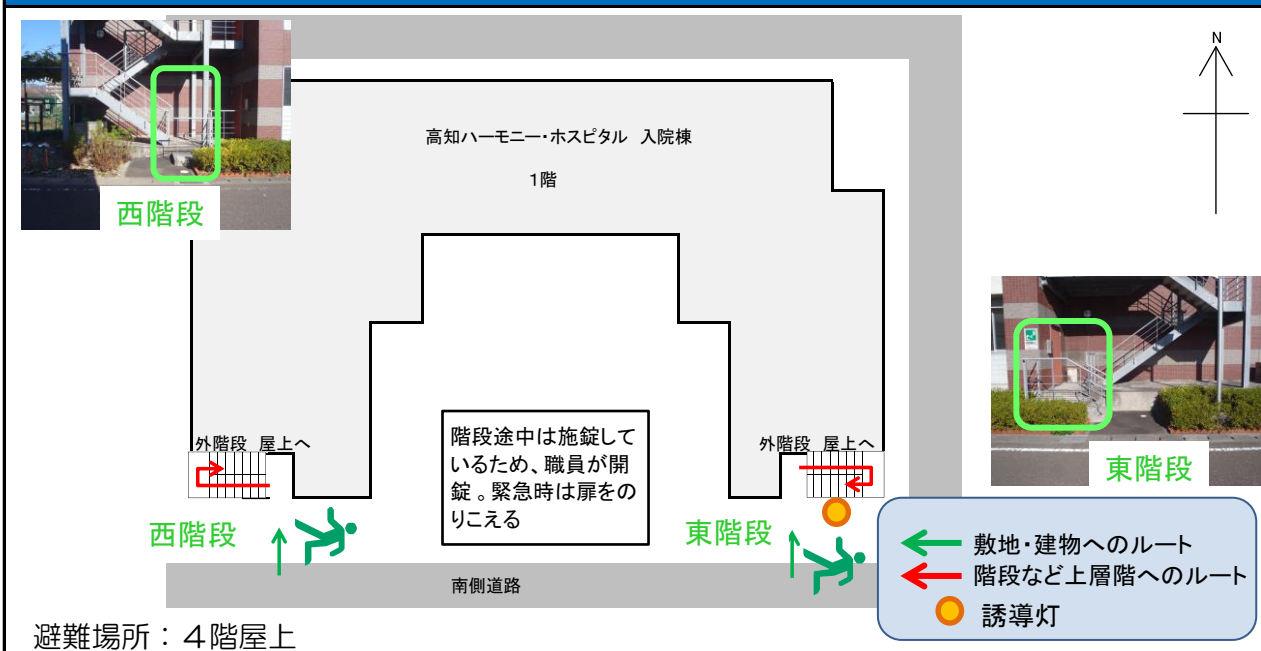
南海トラフ巨大地震で想定される揺れと津波

震度 6強	津波浸水予測：1~2m
	津波到達予測時間：60分以上

## 利用上の注意事項など

入院棟の出入口からの入棟はお断りしています。

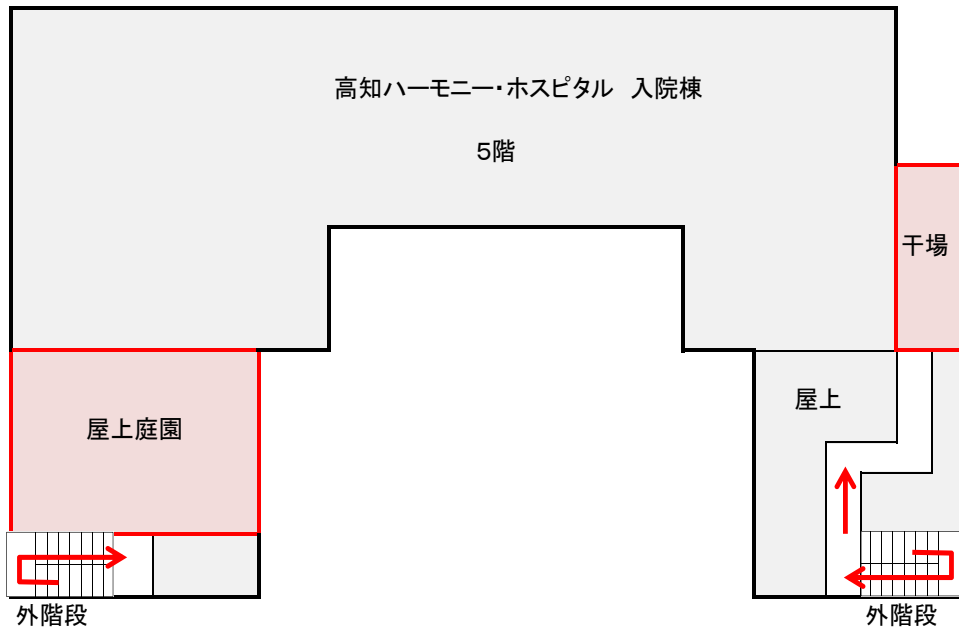
## 津波避難ビルへの進入方法，避難する場所など



※各フロア面積を少数点以下端数処理で表記しているため、合計面積と合致しない場合があります。 令和2年3月 時点 高知市地域防災推進課作成

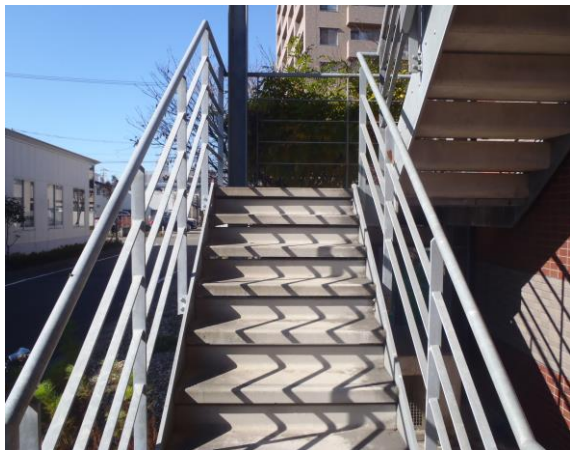
# 津波避難ビルへの進入方法，避難する場所など

5階



避難場所

階段など上層階へのルート



階段



廊下