

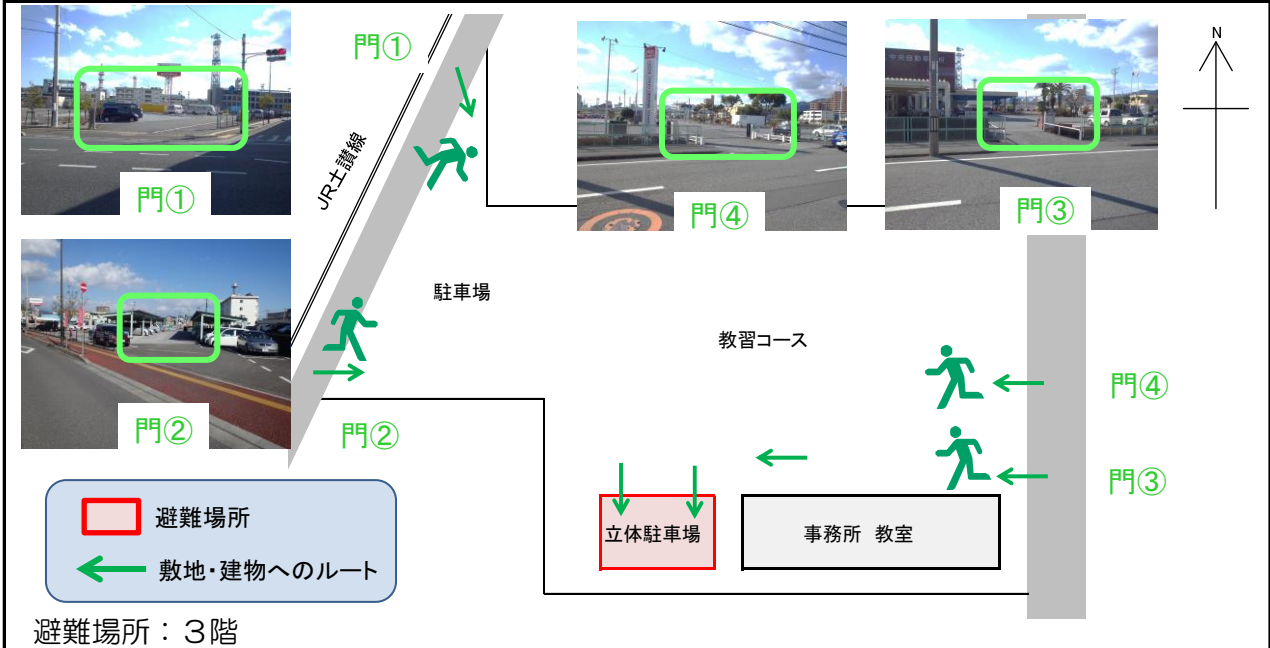
# 高知中央自動車学校

施設の概要			
所在地	高知市江陽町4-50	施設種類	立体駐車場
大 街	江ノ口	標 高	1.0m
小 学 校 区	江陽 小学校区	収容可能人数 (1人/m <sup>2</sup> ) ※	3階： 290人
避難場所	3階		合計： 290人
構造, 階層	鉄骨造 3階建	訓練等実施時の問い合わせ先	088-883-3251



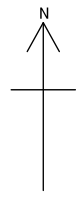
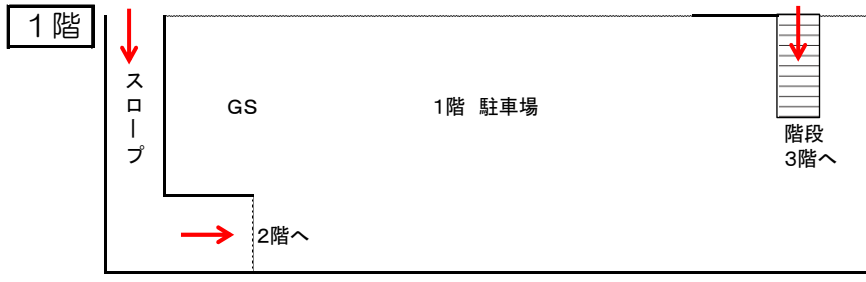
設置している資機材		南海トラフ巨大地震で想定される揺れと津波	
設置場所	3階倉庫	震度 6強	津波浸水予測：2~3m 津波到達予測時間：60分以上
ボート	1 トイレ処理剤 27	施設側からの注意事項など	
救命胴衣	4 アルミシート 290		
ヘルメット	4 トイレレットペーパー 11		
ロープ	1 救助サイン用資機材 1		
簡易トイレ	1 飲料水 31		
テント	1		

## 津波避難ビルへの進入方法, 避難する場所など

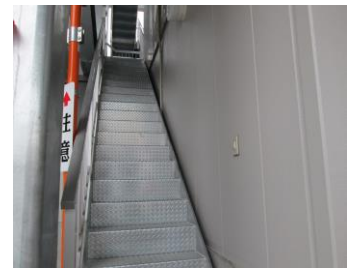
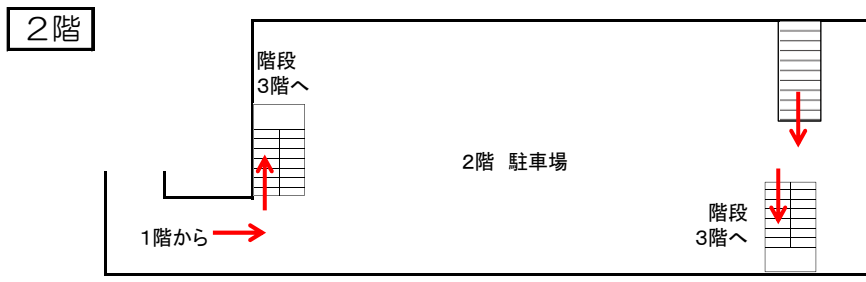


※各フロア面積を少数点以下端数処理で表記しているため、合計面積と合致しない場合があります

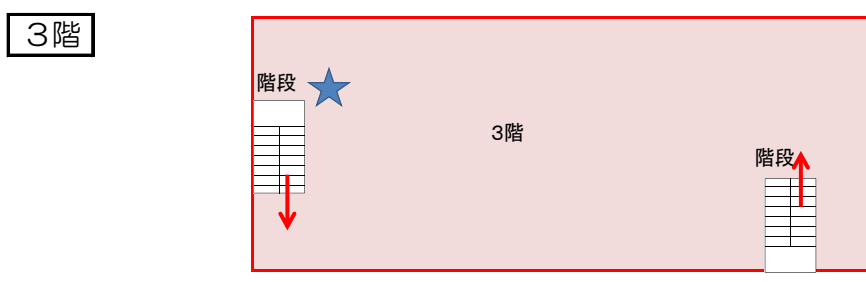
# 津波避難ビルへの進入方法、避難する場所など



スロープ



東階段



西階段

- 避難場所
- 階段など上層階へのルート
- 資機材保管場所



3階