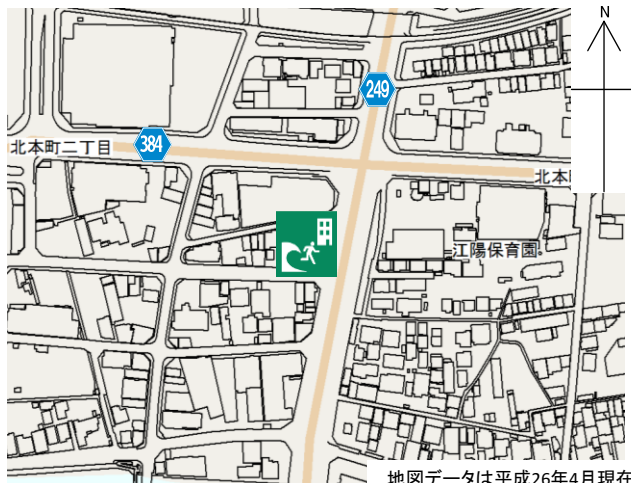


高知さくらホテル

施設の概要

所在地	高知市北本町2丁目3-11	施設種類	ホテル		
大 街	江ノ口	標 高	1.1m		
小学校区	江陽 小学校区	収容可能人数 (1人/m) ※	4階	25人	: 人
避難場所	4階廊下及びベランダ, 5階廊下, 屋上		5階	13人	: 人
		訓練等実施時の 問い合わせ先	屋上	15人	合計: 54人
構造, 階層	鉄骨造 5階建		088-882-5021		



設置している資機材

南海トラフ巨大地震で想定される揺れと津波

設置場所	5階倉庫		
ボート	1	トイレ処理剤	5
救命胴衣	4	アルミシート	54
ヘルメット	4	トイレ紙	2
ロープ	1	救助サイン用資機材	1
簡易トイレ	1	飲料水	14
テント	1		

震度 6強

津波浸水予測: 2~3m
津波到達予測時間: 60分以上

施設側からの注意事項など

津波避難ビルへの進入方法, 避難する場所など

北側道路

入口

階段
4階以上へ

店舗

高知さくらホテル
1階 駐車場

入口

← 敷地・建物へのルート

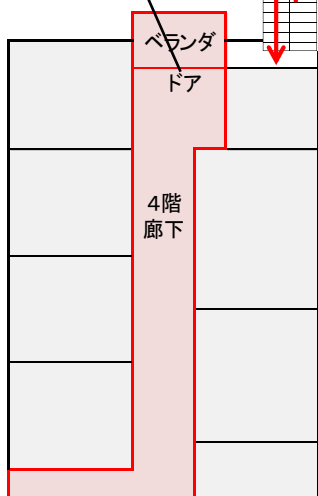
← 階段など上層階へのルート

避難場所: 4階、5階、屋上

津波避難ビルへの進入方法、避難する場所など

4階

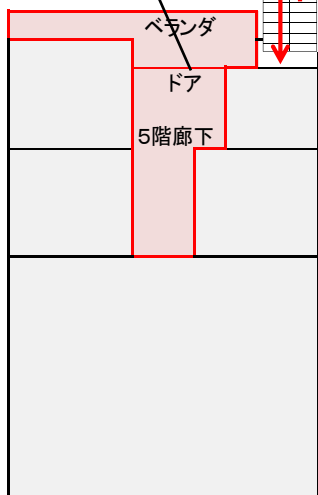
廊下へのドアは施錠



階段

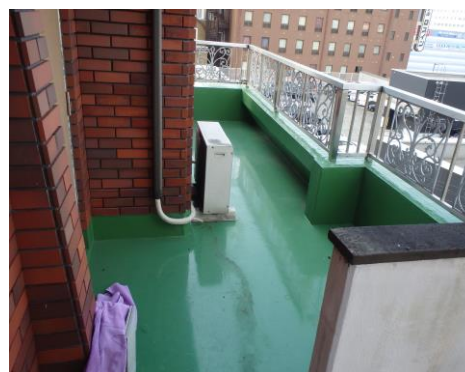
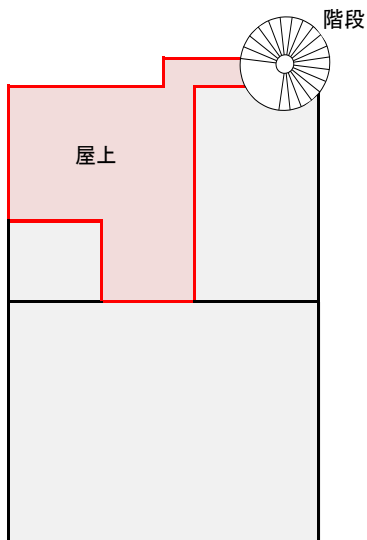
5階

廊下へのドアは施錠



廊下

屋上



ベランダ

避難場所
階段など上層階へのルート