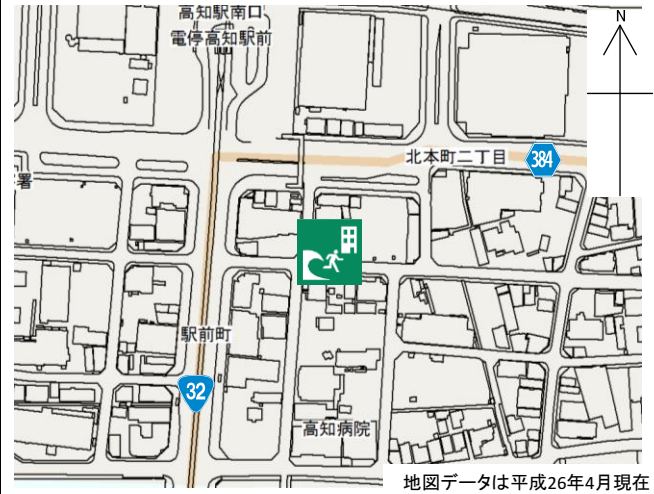


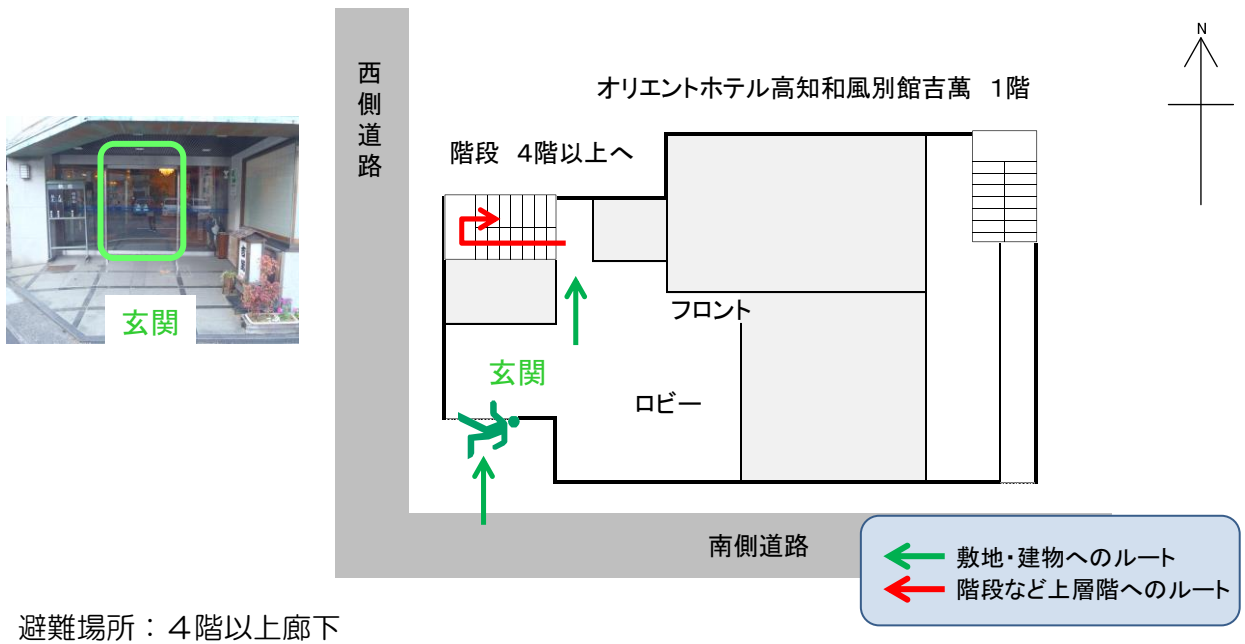
オリентホテル高知和風別館吉萬

施設の概要			
所在地	高知市北本町2丁目1-22	施設種類	ホテル
大 街	江ノ口	標 高	1.3m
小 学 校 区	江陽 小学校区	収容可能人数 (1人/m) ※	4階： 30人 7階： 7人
避難場所	4階以上廊下		5階： 30人
		6階： 37人	合計： 105人
構造, 階層	鉄筋コンクリート造 7階建	訓練等実施時の 問い合わせ先	088-885-3311



設置している資機材		南海トラフ巨大地震で想定される揺れと津波	
設置場所	608倉庫	震度 6強	津波浸水予測：2~3m 津波到達予測時間：60分以上
ボート	1 トイレ処理剤 10	施設側からの注意事項など ホテル従業員の指示に従ってください。	
救命胴衣	4 アルミシート 105		
ヘルメット	4 トイレットペーパー 7		
ロープ	1 救助サイン用資機材 1		
簡易トイレ	1 飲料水 27		
テント	1		

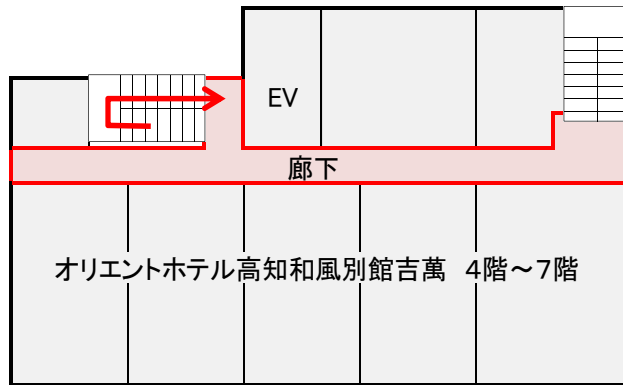
津波避難ビルへの進入方法, 避難する場所など






※各フロア面積を少数点以下端数処理で表記しているため、合計面積と合致しない場合があります。 令和2年3月 時点 高知市地域防災推進課作成

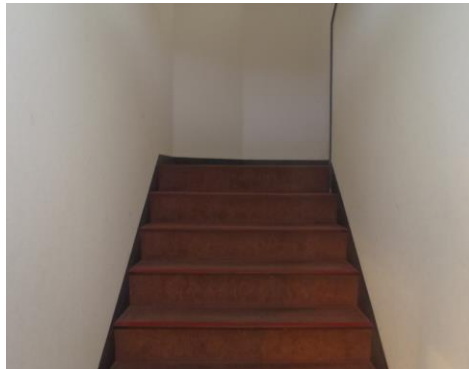
津波避難ビルへの進入方法、避難する場所など

4階～7階



7階はエレベーター前のみ

-  避難場所
-  階段など上層階へのルート
-  資機材保管場所



階段



廊下



廊下（7階）