

## 高知龍馬ホテル

## 施設の概要

所在地	高知市北本町2丁目3-4	施設種類	ホテル	
大 街	江ノ口	標 高	1.1m	
小学校区	江陽 小学校区	収容可能人数 (1人/㎡) ※	4階 : 33人	7階 : 33人
避難場所	4階以上廊下		5階 : 33人	: 人
		6階 : 33人	合計 : 134人	
構造, 階層	鉄筋コンクリート造 7階建	訓練等実施時の 問い合わせ先	088-882-5557	



## 設置している資機材

設置場所	4階リネン室2階(飲料水)		
ボート	1	トイレ処理剤	13
救命胴衣	4	アルミシート	134
ヘルメット	4	トイレトペーパー	5
ロープ	1	救助サイン用資機材	1
簡易トイレ	1	飲料水	34
テント	1		

南海トラフ巨大地震で想定される揺れと津波

震度 6強 津波浸水予測 : 2~3m  
津波到達予測時間 : 60分以上

## 施設側からの注意事項など

宿泊者に気遣い頂きたい。

## 津波避難ビルへの進入方法, 避難する場所など

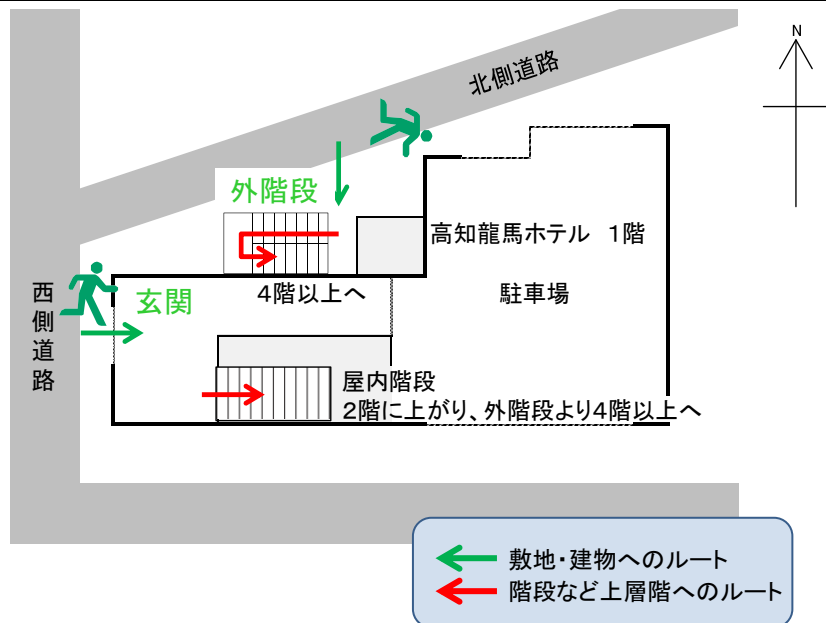


外階段



玄関

避難場所 : 4階以上廊下

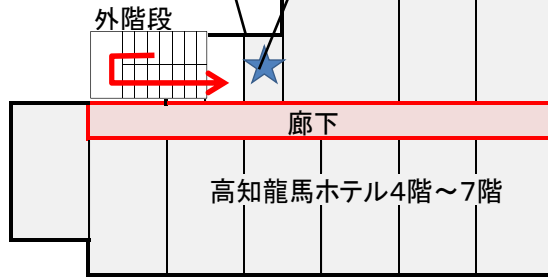


# 津波避難ビルへの進入方法、避難する場所など

4階～7階

階段からの入口は施錠  
(職員が開錠)

中3階



避難場所

階段など上層階へのルート

★ 資機材保管場所



廊下